

SITOUTTAVA KOULUYHTEISÖTYÖ -HANKE 2021-2023

Hanketyöntekijä Tiia Thil

tiia.thil@jyvaskyla.fi

0505643052

**”KAIKKI TOIMINTA
JA OHJAUS ALKAA
NUOREN JA
AIKUISEN
KOHTAAMISELLA.”**

- Leskisenoja &
Sandberg 2019



MISTÄ SKY-HANKKEESSA ON KYSE?



OPETUS- JA
KULTTUURIMINISTERIÖ

- Yhdeksän kunnan yhteinen hanke – Äänekoski vetovastuussa
 - Muut kunnat ovat Joutsa, Jyväskylä, Konnevesi, Laukaa, Multia, Petäjävesi, Saarijärvi ja Toivakka
- Tavoitteena on **tukea oppilaita, koteja sekä koulujen henkilökuntaa** ottamaan käyttöön toimintamalleja ja -tapoja, jotka **kiinnittävät** oppilaita koulunkäyntiin ja kouluyhteisöön
- Tavoitteena on **ennaltaehkäistä poissaoloja** ja niiden vaikutuksia
 - Kohderyhmänä 5-9-luokkalaisten
 - Opinpolun ongelmakohtien tunnistaminen ja haasteiden ennakointi
- Pilotoidaan poissaoloihin puuttumisen käytänteitä yhdessä kotien ja muiden yhteistyötahojen kanssa

JYVÄSKYLÄ

SKY-HANKKEEN TAVOITE

- Luoda kouluille **hyvinvointia, osallisuutta ja kannustavuutta** tukeva toimintakulttuuri
- Kehittää **koulu yhteisöön kiinnittymistä** tukevia käytänteitä
- Kehittää oppilaiden **tunne- ja vuorovaikutustaitoja**
- Vahvistaa oppilaiden **itsetuntoa ja sosiaalisia taitoja**
- **Seurata** poissaoloja systemaattisesti, **tunnistaa** riskejä, **selvittää** syitä ja **kehittää** varhaisen puuttumisen keinoja
- Vahvistaa **yhteistyötä kodin ja koulun välillä**



SKY-HANKE JYVÄSKYLÄSSÄ

- Jyväskylän kaupungin perusopetuksen **Poissaolomallin** käyttöönotto
- Yhteistyö Jyväskylän kaupungin nykyisten **kasvatusohjaajien** kanssa
 - Hankkeeseen palkataan neljä kasvatusohjaajaa (Tikkakoski, Huhtasuo, Kilpinen ja Keltinmäki – Norssi)
- Keljonkankaan yhtenäiskoulun **sosiaalisen vahvistamisen oppilasryhmät**
 - Ryhmät kokoontuvat kerran viikossa koulunpäivän aikana vaihtuvana ajankohtana
 - 6- ja 7-luokkalaisilla omat ryhmät
 - 8-luokkalaisilla hyvinvointitaidot sisällytetään Hyvää yhdessä -oppiaineeseen
 - 9-luokkalaisille oma ryhmä keväällä 2022
 - Mahdollisesti oma ryhmä vetäytyville, yksinäisille oppilaille
- Vierailut koulukohtaisissa tapahtumissa esim. kodin ja koulun illat

HYVINVOINTITAITDOT



Vuorovaikutustaidot



Tunnetaidot



Vahvuudet



Kaveritaidot



Itsetuntemus



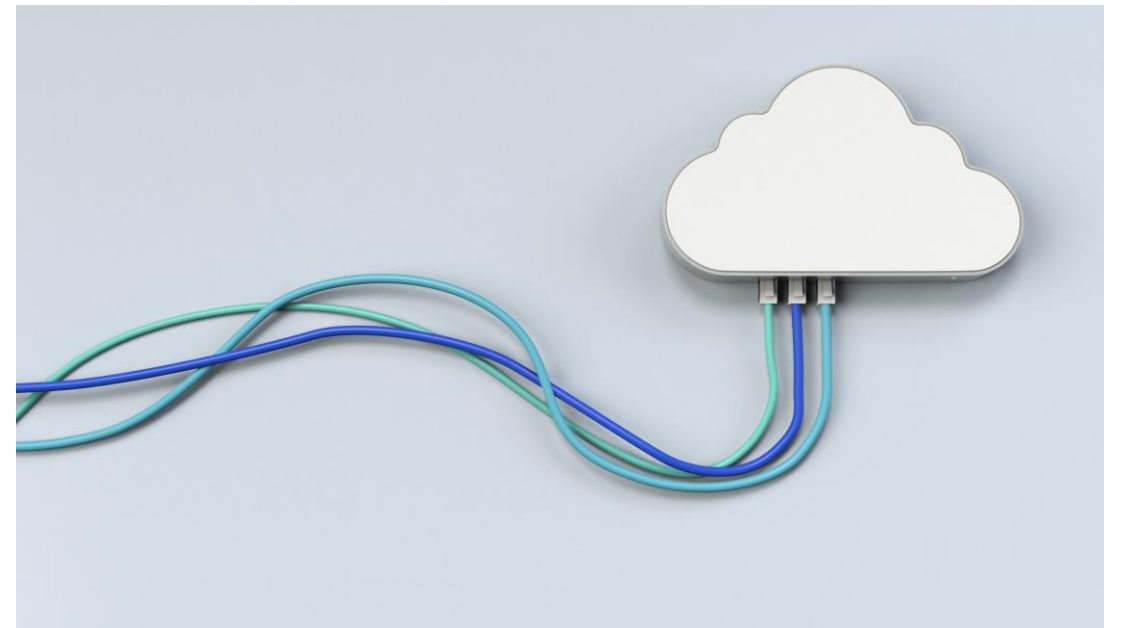
Läsnäolotaidot

MENTIMETER

Mitkä ovat sinun lapsesi/lastesi vahvuudet?

www.menti.com

Koodi: **2374 4989**



KIITOS! 😊

"Kun sydän puhuu, niin sydän
kuuntelee."

-Saukkola & Laane 2018

JYVÄSKYLÄ 

Opetuksen järjestäjän seurattava perusopetukseen osallistuvan oppilaan poissaoloja ja ilmoitettava poissaoloista huoltajalle. (Pol 26 §)

Jyväskylän kaupungin perusopetuksen Poissaolomalli

Huoltajalla lainmukainen velvollisuus varmistaa, että huollettavan oppivelvollisuus tulee suoritettua. (Pol 26 §)

Ennaltaehkäisevä toiminta

- Oppilaiden osallisuutta, yhteisöllisyyttä ja hyvinvointia tukeva toiminta
- Vuorovaikutteinen yhteistyö kodin ja koulun välillä
- Positiivinen palaute, oppilaan yksilöllinen kohtaaminen
- LO seuraa ja puuttuu aktiivisesti oppilaan poissaoloihin

Puutu heti ja selvitä oppilaan ja huoltajan kanssa

- Luvattomat poissaolot
- Selvittämättömät poissaolot, poissaoloselvitykset puutteellisia
- Toistuvat ja pitkäkestoiset poissaolot
- Toistuvat poissaolot samasta oppiaineesta sekä tietyiltä viikonpäiviltä
- Toistuvat myöhästymiset
- Tunnilta kesken poistuminen, koulusta kesken päivän poistuminen
- Oppilas koulussa, mutta ei tunneilla

Yli 30h alakoulu/50h yläkoulu *)

- LO ottaa poissaolot puheeksi oppilaan ja huoltajan kanssa
- **Oppilashuollon asiantuntijan konsultointi** matalalla kynnyksellä tarvittaessa
- LO **sopii** oppilaan ja huoltajan kanssa tukitoimet ja seurannan
- LO **asettaa** aikataulun seurannalle

Yli 50h alakoulu/70h yläkoulu *)

- LO ottaa asian puheeksi oppilaan kanssa ja on yhteydessä huoltajaan
- LO konsultoi oppilashuollon asiantuntijaa ja tekee tarvittaessa yhteistyötä oppilaan koulunkäynnin tukemisessa (oppilaan ja huoltajan suostumuksella)
- LO kutsuu koolle **moniammatillisen palaverin**, palaveriin kutsutaan ne toimijat, jotka arvioidaan tarpeelliseksi oppilaan koulunkäynnin tukemisessa
- **Moniammatillisessa palaverissa** sovitaan yhdessä tukitoimista ja seurannasta, sekä oppilaan asioiden vastuuhenkilöstä

Yli 80h alakoulu/100h yläkoulu *)

- **Oppilaan asioiden vastuuhenkilö konsultoi monialaisia toimijoita** (varhaisen tuen perheohjaus, lasten- tai nuorisopsykiatria, lastensuojelu tai muu vastaava taho) **yhteistyössä oppilashuollon kanssa**
- Jos tilanne ei tehostetuista tukitoimista, seurannasta ja huoltajien kanssa tehdystä yhteistyöstä huolimatta korjaannu **tehdään sosiaalihuoltolain mukainen yhteydenotto yhdessä huoltajien kanssa ja tarvittaessa lastensuojeluilmoitus oppilashuollon konsultaation pohjalta**
- edelleen sovitaan **seurantapalaveri ja vastuuhenkilö oppilaan asioissa**

*) Poissaolojen laskennassa huomioidaan kaikki poissaolot koko lukuvuoden ajalta.