

Kompassin retket, työpajat ja muun ohjelman järjestävät Jyväskylän kaupungin perusopetuspalvelut ja kulttuuripalvelut / Kulttuuriaitta

Lisää tietoa
<http://www.jyvaskyla.fi/opetus/kompassi/>

Kulttuuriyhdysohjaaja
Paula Ohranen (ma-ti)
paula.ohranen@jkl.fi
(retket)

Kulttuuriyhdysohjaaja
Leena Kantonen
leena.kantonen@jkl.fi
(retket)

Suunnittelija
Johanna Rossi
p. 014 266 4046 / 040 707 2146
johanna.rossi@jkl.fi
(työpajat)

Kuvat: Pertti Karjalainen, Minja Revonkorpi | Graafinen suunnittelu: Minja Revonkorpi | Taide

Aloitat nyt koulutiesi ja edessäsi on paljon uusia, mukavia asioita! Saat avaimia monien asioiden oppimiseen ja tietoja ja taitoja elämän evääksi.

Koulutiellä seuraat myös Kompassia! Se vie sinut tutustumaan kotikaupunkisi Jyväskylän mielenkiintoisiin kulttuurikohteisiin.



Kompassin retkellä ja työpajoissa löydät vastaukset! Pääset käymään kaikissa Jyväskylän upeissa museoissa, kuuntelemaan ihan oikean sinfoniaorkesterin konserttia ja seikkailemaan kaupunginteatterin kulisseihin. Taidetyöpajoissa yhdessä luokkakavereiden, opettajan ja taiteilijan kanssa pääset itse kokeilemaan jänniä juttuja!

Kompassi vie sinut myös kirjastoon kirjavinkkaukseen, elokuviin, tanssi- ja teatteriesityksiin ja konsertteihin omalla koulullasi.

Kulttuuriopetussuunnitelma Kompassin retkien ja muun mukavan sisällön avulla saat iloa ja energiaa koulutyöhösi ja ehkä kipinän uuteen, mukavaan harrastukseen!



HEI UUSI EPPU!



TERVETULOA KOMPASSIN KULTTUURIRETKILLE!

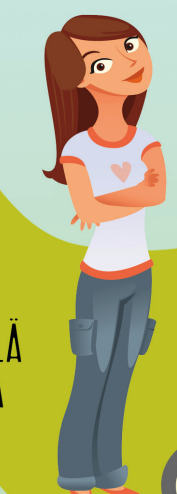


JYVÄSKYLÄ



Tiedätkö miten lampaan villa muuttuu lapasiksi? Entä millainen mahtoí olla Jyväskylä sata vuotta sitten? Miksi Alvar Aalto on niin kuuluisa? Mikä kumma mahtaa olla kapellimestari? Mitä se taiteilija oikein tekee? Osaisinko minäkin?

KULTTUURISTA ILOA JA VOIMAA!



SUOMEN KÄSITYÖN
MUSEO

2 LK

JYVÄSKYLÄN
KAUPUNGINTEATTERI

3 LK

ALVAR AALTO
-MUSEO

4 LK

JYVÄSKYLÄN
KIRJASTOT

KESKI-SUOMEN MUSEO

5 LK

JYVÄSKYLÄN
TAIDEMUSEO

6 LK

JYVÄSKYLÄ
SINFONIA

7 LK

8 LK

9 LK

TAIDETYÖPAJAT

KOMPASSIN KULTTUURIREITTI KOULULAISILLE