

Tuen suunnitelmat

Tarkennuksia 18.2.2026

Tuen suunnitelman laatiminen - ohjeiden tarkennukset

Kirjataan ennalta suunniteltu ryhmäkohtainen tuki.

- Huomioi myös integraatiotunneille suunniteltu tuki

2.2 Oppilaan aiemmin saama tuki

- Käytössä olleet ryhmäkohtaiset tukimuodot (taulukko)

| | |
|---|---|
| Yleinen tukiopetus | Erityisopettaja samanaikaisopettajana matematiikan tunnilla 1 oppitunti viikossa. |
| Erityisopettajan opetus muun opetuksen yhteydessä | Erityisopettaja samanaikaisopettajana viikoittain kahdella äidinkielen tunnilla ja yhdellä matematiikan tunnilla. Lisäksi erityisopettajalla vaihtuva pienryhmä yhdellä äidinkielen tunnilla viikoittain. |
| Opetuskielen tukiopetus | Erityisopettaja samanaikaisopettajana viikoittain kahdella äidinkielen tunnilla. |

2.3 Opintojen etenemisen tilanne

- Lisätietoja oppilaan edistymisestä – kirjataan myös VAHVUUDET!

2.4. Opettajien arvio annetusta tuesta

- Kuvataan myös toteutuneet keskeiset oppimisen edellytyksiä tukevat opetusjärjestelyt
 - Esim. Eriyttäminen, ohjaaja tunnilla, työskentelytautot (ranskalaisin viivoin)

2.6. Johtopäätökset oppilaan oppimisen ja koulunkäynnin tuen tarpeesta

- Tarkempi perustelu tukitoimien tarpeettomuudelle
 - kirjataan koonti esim. oppilaskohtainen tuki, yksilöllistämisen päättäminen, erityisen tuen päättäminen, TAKO-opiskelu jne.

3.3 Oppilaan ja huoltajan osallistuminen suunnitelman laatimiseen

- Huoltajan näkemys oppilaalle suunnitellusta tuesta
 - Hallintolain mukainen kuuleminen

Päätöksen jälkeen tukea toteutetaan ja suunnitelman toteutumisen arviointi tehdään vähintään 1 x vuodessa

4 SUUNNITELMAN TOTEUTUMISEN ARVIOINTI

4.1 Taustatiedot suunnitelman toteutumisen arvioinnista

asiantuntijat, organisaatio ja yhteystiedot

| Arvioinnin päivämäärä | Arvioinnista vastaava henkilö | Monialaiseen yhteistyöhön osallistuneet | Arviointiin osallistuneet henkilöt |
|-----------------------|-------------------------------|---|------------------------------------|
| 5.1.2026 | Heino Anne Marita | ---- | ---- |

4.2 Toteutuneet tukitoimet, niiden riittävyys sekä vaikuttavuus

Onko oppilas hyötynyt suunnitelman mukaisista tukitoimista, ovatko tukitoimet olleet riittäviä?

Oppilaan näkemys

Tukitoimet ovat riittävät (oppilaan näkemys)

Huoltajan näkemys

Tukitoimet ovat riittävät (huoltajan näkemys)

Henkilöstön näkemys

Tukitoimet ovat riittävät (henkilöstön näkemys)

Kirjataan oppilaan, huoltajan ja henkilöstön näkemykset ja päivämäärä

4.3 Jatkotoimenpiteet

Valitse seuraavista vaihtoehdoista (vain yksi).

Johtopäätös ja toimenpiteet

Johtopäätöksen tarkennus

Kirjataan arvioinnin keskeiset asiat, perustelut tuelle, sovitut toimenpiteet ja tavoite

Mikäli valitaan

- 1. Tukitoimet ovat olleet riittäviä** ➡ Tarkennetaan, miten oppilas on hyötynyt suunnitelman mukaisista tukitoimista.
 - **Toimenpide:** Tukea jatketaan, ei muutoksia tuen järjestämiseen
- 2. Suunnitelmaa tulee päivittää** ➡ Tarkennetaan, miten oppilas on hyötynyt suunnitelman mukaisista tukitoimista ja miten suunnitelmaa tulee päivittää.
 - **Toimenpide:** Tukea jatketaan, mutta suunnitelma päivitetään
- 3. Tarvitaan uusi tuen tarpeen arviointi ja tukea koskeva päätös** ➡ Tarkennetaan, miten oppilas on hyötynyt suunnitelman mukaisista tukitoimista, miten suunnitelmaa on tarve päivittää ja miten päätöstä on tarve muuttaa.
 - **Toimenpide:** Tehdään uusi tuen tarpeen arviointi

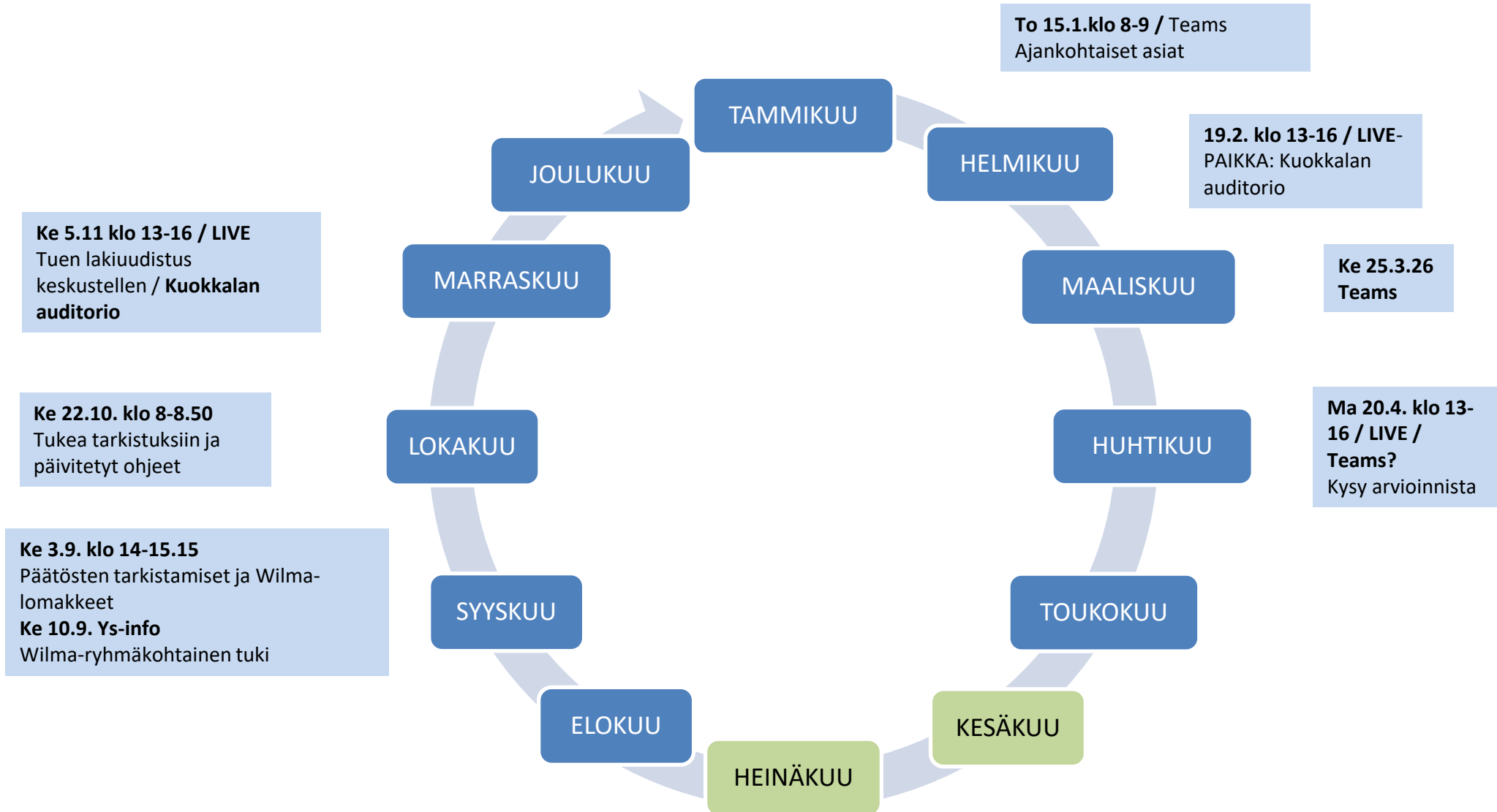
Suunnitelman päivittäminen

| Suunnitelma päivitetty | Suunnitelman päivittäjä (opettaja) | Suunnitelman päivittäjä (henkilökunta) |
|------------------------|------------------------------------|--|
| 18.8.2025 | Testi Tiina | ---- |

Tiedoksi huoltajille

Julkaisupäivä huoltajille

Tuen yhdyshenkilöiden tapaamiset Lv.25-26 (Teams ja live)



Seuraava tapaaminen 20.4.2026

klo 13-16 vai 8-11

Palkkaus ja tva

Koulujen
resurssiasiat

**En voi vaikuttaa,
enkä päättää**

Pätevyys ja kelpoisuusasiat

Pedagogiikan ja tuen
toteuttaminen

**Voin vaikut-
taa, mutta en
päättää**

Toimiva yhteistyö

**Voin
vaikuttaa
ja päättää**

Oppilaskohtaisen tuen
toteuttamisen
rakenteet koulussani

Joustavat
toimintatavat

Jyväskylän kaupungin PowerPoint –pohjan pikakäyttö-ohje:

PowerPoint esityksessä on sivuja, joista logo puuttuu tai se katoaa, kun lisäät kuvan. Jos näin tapahtuu, kopioi tällä sivulla oleva logo sille dialle, josta se puuttuu.

Logon kopiointi näppäin komennolla:

Windows: valitse logo aktiiviseksi ja paina **ctrl + c** (copy/kopioi) mene uudelle dialle ja paina **ctrl + v** (paste/liitä).

Mac: valitse logo aktiiviseksi ja paina **cmd + c** (copy/kopioi), mene uudelle dialle ja paina **cmd + v** (paste/liitä).

Logo menee automaattisesti samaan kohtaan. Logon värin voi tarvittaessa muuttaa (kts. ohje alemmaa)

Voit kopioida logon myös painamalla hiiren oikeaa näppäintä ja valita *"copy/kopioi"* ja sitten *"paste/liitä"*.

Kun kopioit logon, pidä huolta että mikään elementti ei ole klikattu aktiiviseksi, kun liität logon.

Pohjassa on elementtejä, joiden väriä voi vaihtaa tai elementin sisälle voi lisätä kuvan. Elementtejä voi myös liikutella vapaasti. Muokattavan elementin tunnistat katkoviivoista elementin ympärillä.

Valitse elementti aktiiviseksi klikkamalla sitä. Voit lisätä tai vaihtaa elementin värin (Mac: **Home > Shape Fill > Valitse väri teemaväreistä**) tai lisätä siihen kuvan.

Kuvan lisääminen: Klikkaa elementti aktiiviseksi > Raahaa kuva kuvakansiosta suoraan PowerPointiin elementin kohdalle > Kuva asettuu kehykseen automaattisesti > Voit rajata kuvaa kehyksen sisällä klikkaamalla hiiren oikeaa näppäintä ja valitsemalla valikosta kohdan **"Crop"**.

Voit lisätä kuvan myös valitsemalla ylävalikosta kohdan **Insert > Picture > Picture from file...**

Jos kuva tulee päällimmäiseksi, voit vaihtaa elementtien järjestystä. Valitse kuva aktiivisesti ja klikkaa hiiren oikeaa näppäintä: **"Send To Back"**

Voit vaihtaa elementin myös päällimmäiseksi kohdasta **"Bring to Front"**

Elementin kokoa voi halutessaan myös suurentaa sekä pienentää. Elementtejä voi myös liikuttaa ja kääntää.

Jos haluat suurentaa samaan aikaan kahta eri elementtiä, klikkaa ensimmäistä elementtiä ja paina *"shift"*-näppäintä samalla, kun klikkaat toista elementtiä. Molemmat elementit ovat nyt aktiivisia ja voit suurentaa sekä pienentää niitä.

Teemavärit


Pohjaan on asennettu osa Jyväskylän kaupungin teemaväreistä. Värikirjasto on rajallinen ja osa väreistä on lisättävä manuaalisesti.

Tältä sivulta löydät kaikki brändivärit RGB väreissä.

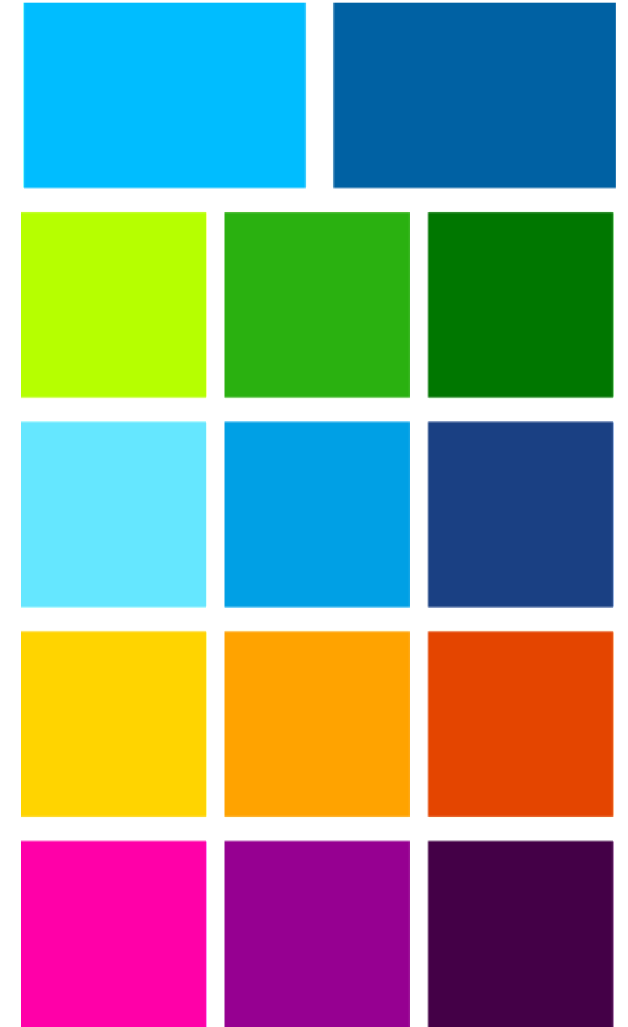
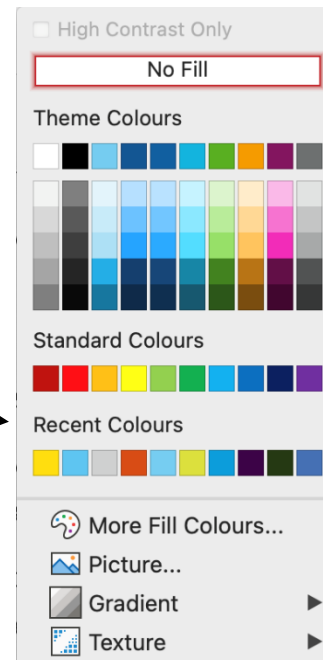
Voit ottaa pipetti työkalulla haluamasi värin käyttöön ja hyödyntää niitä mm. graafeissa ja eri elementeissä.

Klikkaa haluamaasi elementtiä (esim. JYV-elementti tai logon) ja valitse kohta: **"Shape Fill" > More Fill Colours...**

> Esiin aukeaa väri ympyrä

> Valitse **pipetti**  ja aseta se halutun värin kohdalle ja klikkaa väriä > Pipetti kerää värin kuvasta > Paina OK

> Väri on lisätty nyt kohtaan **"Recent Colours"** ja on käytettävissä väliaikaisesti.



**Tältä sivulta voit kopioida tarvittaessa logon,
sivunumeron ja päiväyksen.**

