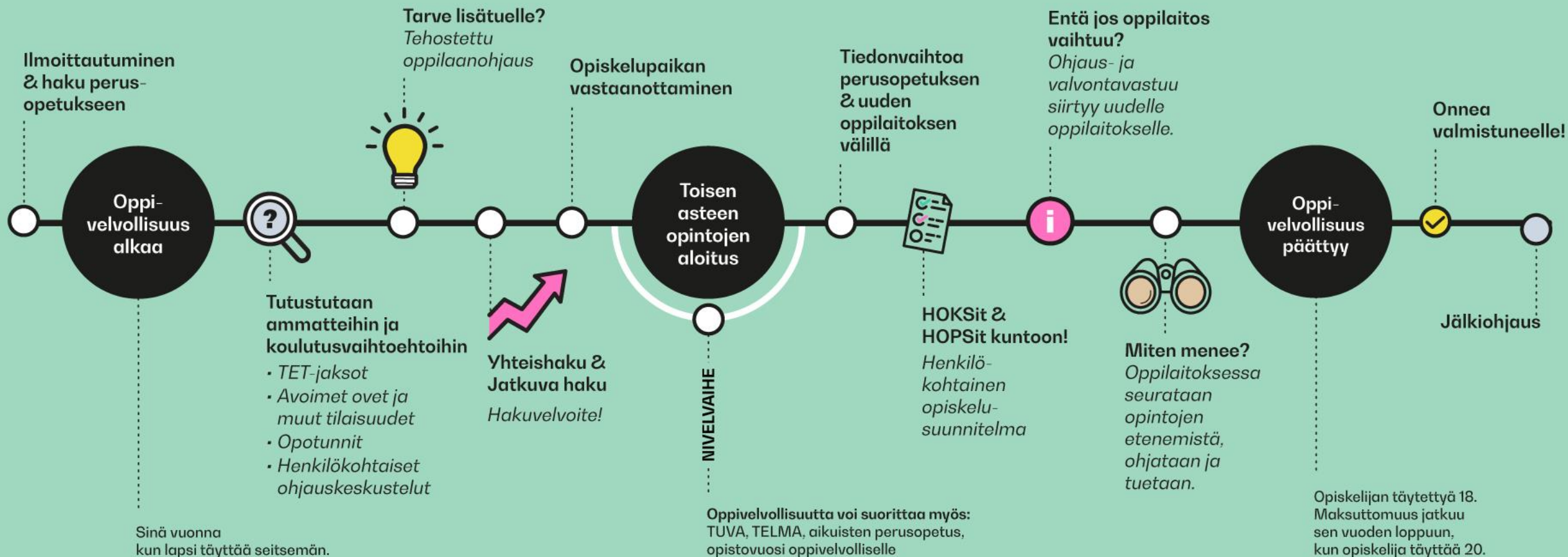


# NIVELVAIHEEN OHJAUS

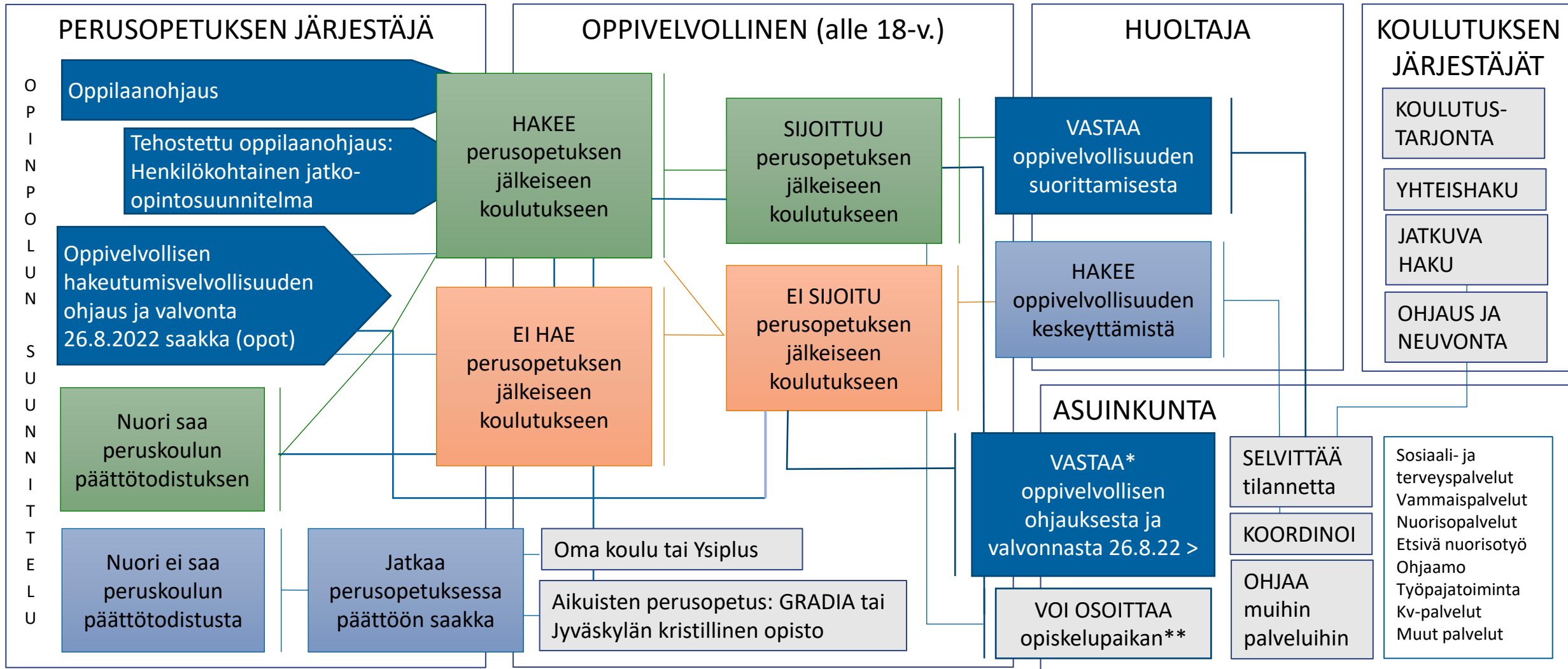
OPPVELVOLLISEN POLKU  
perusopetuksesta  
perusopetuksen jälkeiseen  
koulutukseen



## VASTUU OPPIVELVOLLISUUDEN SUORITTAMISESTA ON YHTEINEN

Ohjausta ja tukea on tarjolla opintoihin koko polun ajan. Oppivelvollisen ohjaus- ja valvontavastuu on sillä oppilaitoksella, jossa opiskelija kulloinkin opiskelee. Huoltajan on huolehdittava, että oppivelvollisuus tulee suoritettua. Jos opiskelija ei saa peruskoulun jälkeen opiskelupaikkaa tai ei aloita opintojaan elokuun loppuun mennessä tai perusopetuksen jälkeiset opinnot keskeytyvät, siirtyy nuoren ohjaus- ja valvonta vastuu asuinkunnalle.

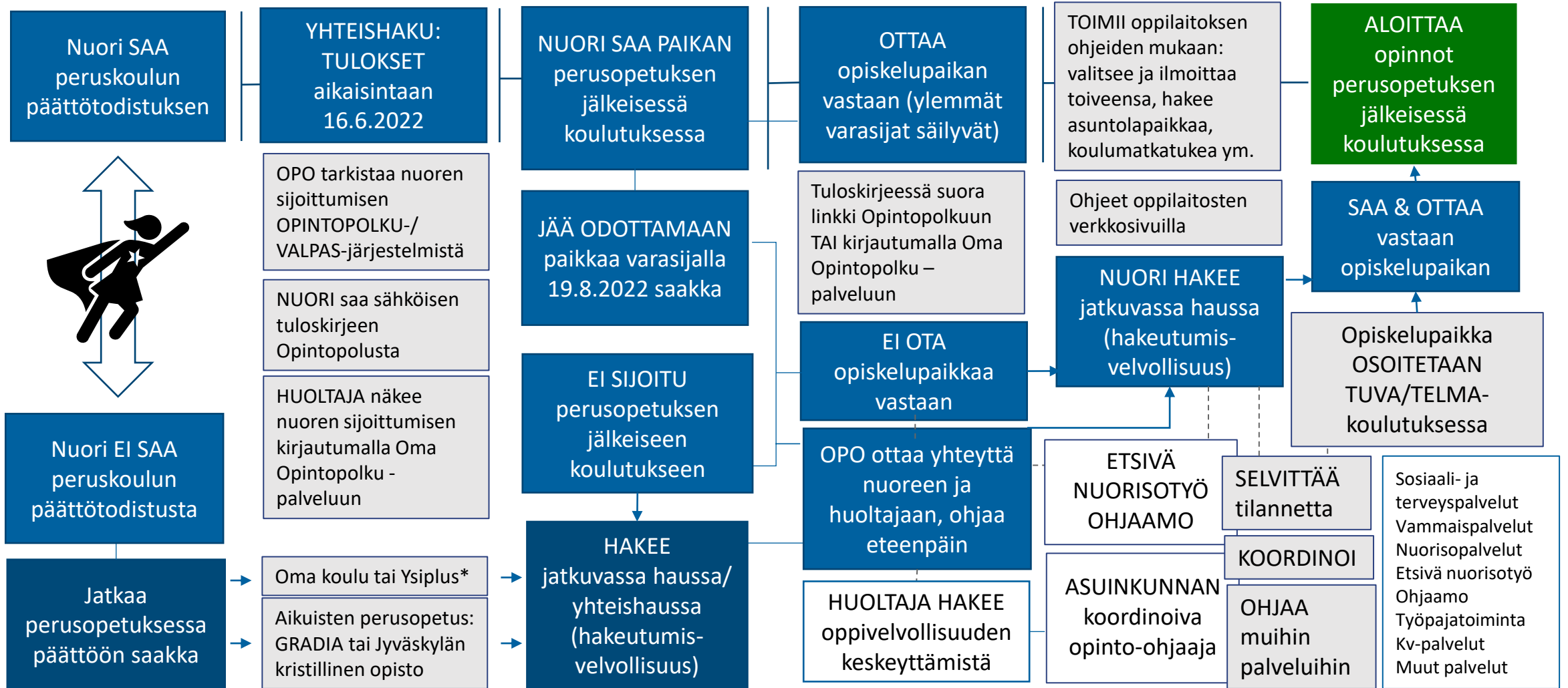
# PERUSOPETUKSEN PÄÄTTÖVAIHEEN OHJAUS



\*Koordinoiva opinto-ohjaaja Teija Hankilanoja-Lesonen, Ohjaamo Jyväskylä

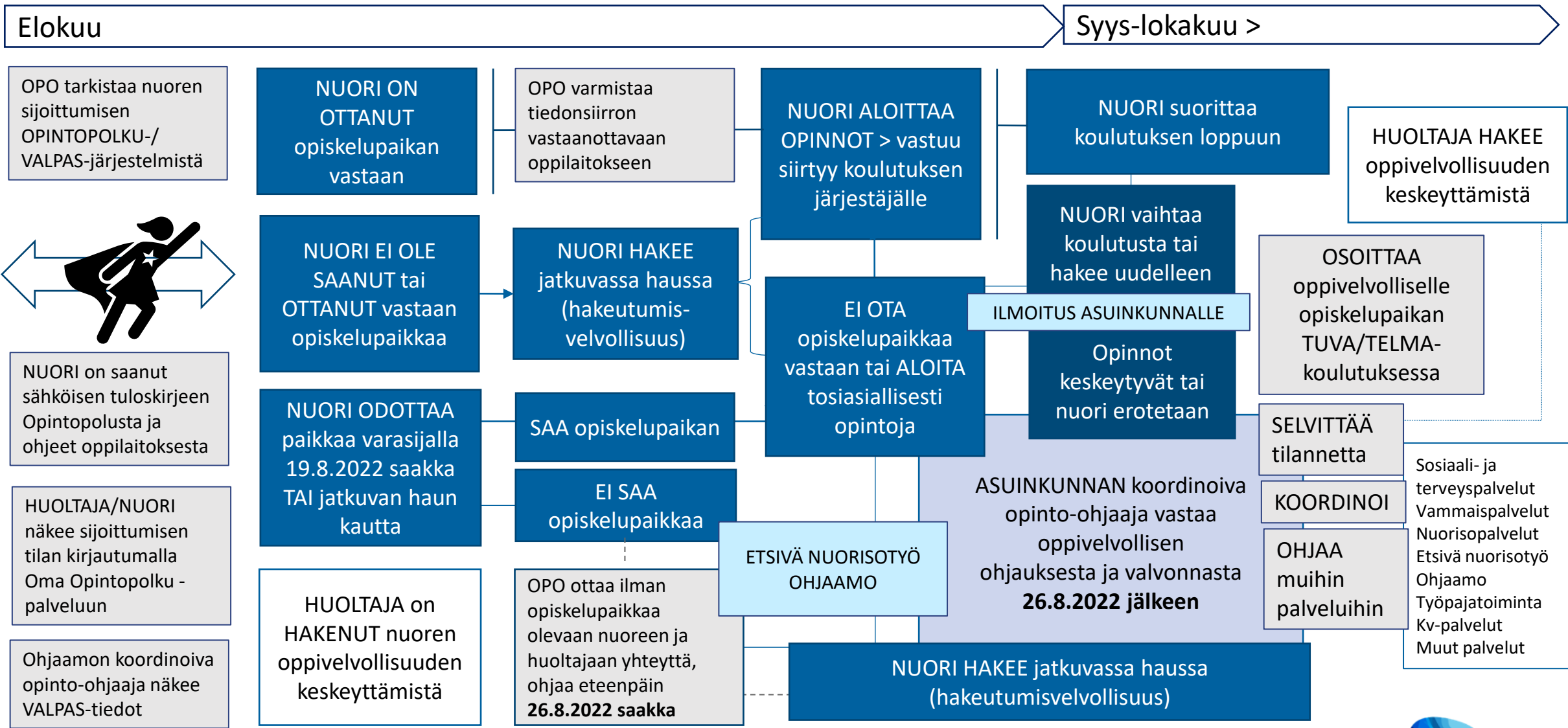
\*\*TUVA/TELMA-koulutus: GRADIA Jyväskylä/Jämsä, Jyväskylän kristillinen opisto, Ammattiopisto Spesia, POKE

# OHJAUS KESÄN AIKANA



\*Myös 17-vuotta täyttänyt/täyttävä, jos oppivelvollisuuslain korjaussarja voimaan 1.8.22 alkaen.

# OHJAUS ELOKUUSSA



**Perusopetuksen uudet tehtävät:**

TEHOSTETTU HENKILÖKOHTAINEN OPPILAANOHAUS (TARVITTAESSA 8-9 lk)  
HAKEUTUMISVELVOLLISUUDEN OHJAUS- JA VALVONTAVASTUU  
OPPIVELVOLLISEN TIETOJEN SIIRTO > KOULUTUKSEN JÄRJESTÄJÄ/ASUINKUNTA

**PERUSOPETUS**

- 1) 17-vuotta täyttänyt/täyttävä, jolla perusopetus jää kesken tai
- 2) perusopetuksen päättävä, jonka kielitaito ei riitä jatko-opintoihin

**Aikuisten perusopetus**

**Perusopetuksen jälkeinen koulutus**

Toisen asteen koulutus

Nivelvaiheen koulutus

Kansanopistojen vapaan sivistystyön koulutus

Vaativan erityisen tuen perusteella järjestettävä koulutus

Ammatillinen koulutus

Lukiokoulutus

Tutkintokoulutukseen valmentava koulutus TUVa

Opistovuosi oppivelvolliselle - linjat

Ammatillinen koulutus

Tutkintokoulutukseen valmentava koulutus TUVa

Työhön ja itsenäiseen elämään valmentava koulutus TELMA

Ammatillinen perustutkinto

Ammattitutkinto

Tutkinnon osat

**OPPIOPIMUS**  
edellyttää työsuhdetta

YHTEISHAKU

JATKUVA HAKU

# KAUPUNGIN NIVELTIIMI

Ota yhteyttä!



**Teija Hankilanoja-Lesonen**  
p. 050 386 2255  
Koordinoiva  
opinto-ohjaaja,  
Nuorten talo, Ohjaamo



**Elina Peränen**  
p. 040 557 6887  
Nivelvaiheen  
asiantuntija,  
Kivijalka - Ground  
work -hanke



**Jenna Oksanen**  
p. 040 589 0082  
Nivelvaiheen  
ohjaaja,  
Kivijalka - Ground  
work -hanke



**Tarja Puura**  
p. 040 776 2012  
Hankekoordinaattori



**Mari Koljonen**  
p. 050 400 2155  
Etsivä nuorisotyö



**Saija Bågman**  
p. 050 501 4314  
Etsivä nuorisotyö

## KONSULTOINTIA NIVELVAIHEOHJAUKSEEN

JYVÄSKYLÄ 

Mietityttääkö ohjattavasi tilanne? Kaipaako apua, tukea tai vaihtoehtoja tilanteen selvittämiseen?

Olemme koonneet kaupungin nivelvaiheen asiantuntijoista tiimin, joka kokoontuu viikoittain läpi kesän, aina elokuun lopulle saakka. Voit tuoda asiasi tiimin pohdittavaksi. Parhaiten tavoitat meidät puhelimitse tai sähköpostitse: [niveltiimi@jyvaskyla.fi](mailto:niveltiimi@jyvaskyla.fi)

Henkilökohtaiset sähköpostimme ovat muotoa [etunimi.sukunimi@jyvaskyla.fi](mailto:etunimi.sukunimi@jyvaskyla.fi)

