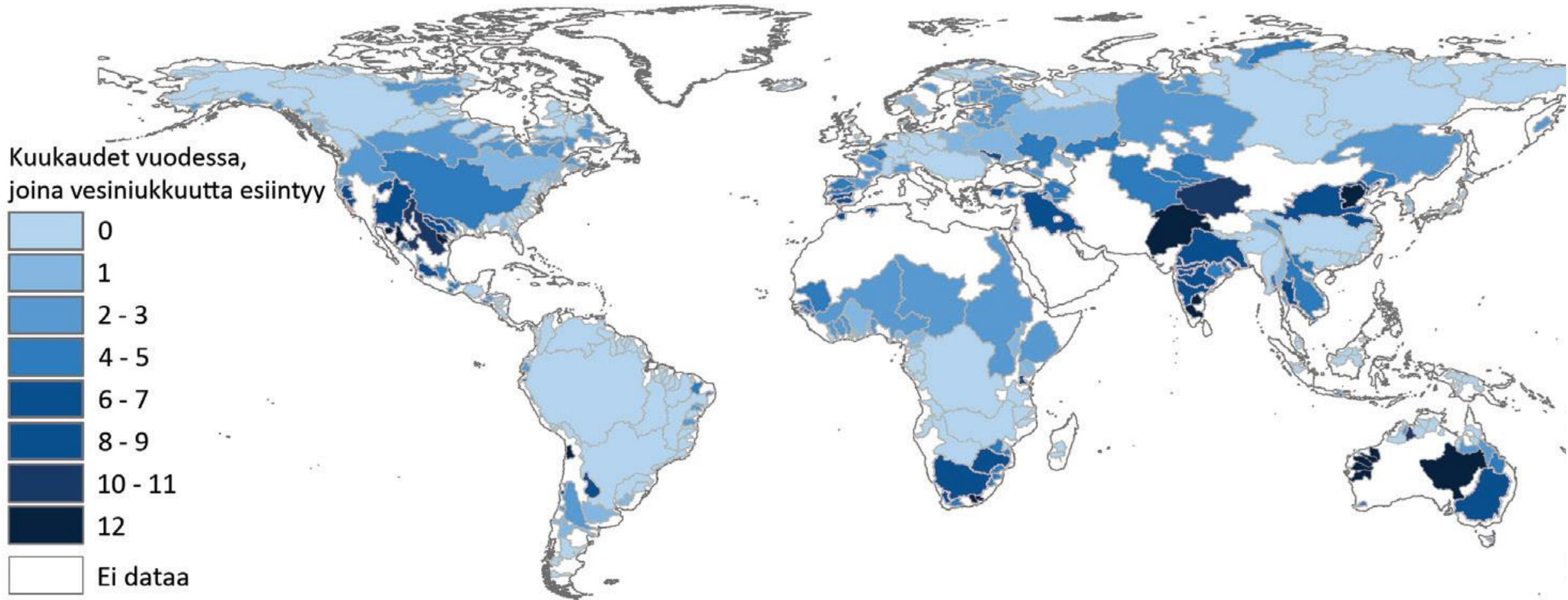




Onko päälläsi jokidelfiinille kuuluvaa vettä?

Piileskelevää vettä etsimässä Suomessa ja
maailmalla.

Makeasta vedestä on pulaa





**Suomalainen käyttää 3900
litraa maapallon vesivaroja
päivässä.**



Suurin osa kuluttamastamme vedestä on piilovettä.

Esim. 100 g tomaattia vaatii 21 litraa vettä.

**Toimintamme jättää jäljen
maailman vesiin =
vesijalanjälki**





Kotimainen vesijalanjälki **53 %** **47 %** Ulkomainen vesijalanjälki

Maatalous
89 %

Maatalous
74 %

6 %
Kulutustuotteet

Kotitalous
5 %

26 %
Kulutustuotteet

© ALEXANDRA ANTELL / WWF

**Suomalaiset
kuluttavat vettä
muualta maailmasta**

Mistä farkkujen vesijalanjälki 8000 litraa muodostuu?

Vettä haihtuu



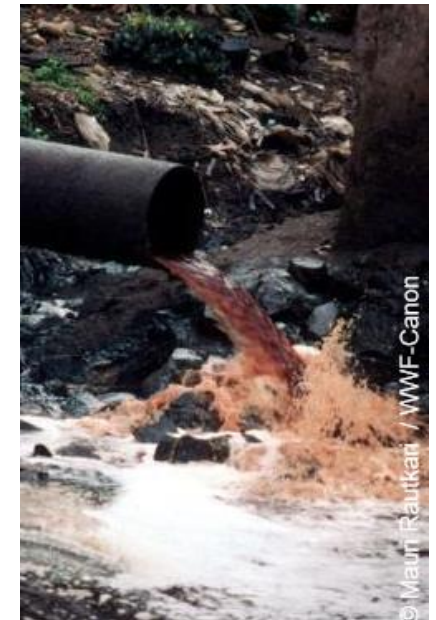
Sadevesi



joki-, järvi-, ja pohjavesi



teollisuuden käyttämä
vesi



syntynyt jätevesi



Mutta miten tämä liittyy delfiineihin?



**Makean veden delfiinit
ovat uhanalaisia.**

Ganges saa vetensä Himalajalta





**Jokivedellä on
monia käyttäjiä**





**Gangesindelfiinejä on
vain vähän jäljellä**

Jokien patoaminen on vienyt elintilaa delfiineiltä





**Ilmastonmuutos uhkaa
vähentää jokiveden määrää**

WWF auttaa jokidelfiinejä monin keinoin



© Jamie Pittock / WWF-Canon



© François Xavier Pelletier / WWF-Canon



© Jamie Pittock / WWF-Canon

Vesivarojen suojelu turvaa ihmisten ja luonnon hyvinvointia





Päälläsi saattaa olla jokidelfiinille kuuluvaa vettä

Esim. puuvilla t-paita (250g) = 2500 l vettä





Mitä jokainen voi tehdä vesivarojen säästämiseksi?

**Harkitse mitä tarvitset ja
vältä tuhlaamista**





**Tiedosta, että toimintamme
Suomessa kuluttaa
luonnonvaroja muualla
maailmassa**



Suosi kasvispainotteista ruokavaliota





**Vaadi tuotteen valmistajalta
ja kauppiaalta vastuullisuutta**

Se saa aikaan muutosta



Ota lyhyet suihkut tavaksi



Suojele vesistöjä





**Lupauksesi maailman
vesivarojen säästämiseksi?**



**WWF kiittää
luonnon puolesta!**

**Suojelemme luontoa ja
ratkaisemme ympäristöongelmia
– luonnon ja ihmisten hyväksi**

together possible™