

# Yhteishaku Gradiaan 2023

Lukiokoulutus ja ammatillinen koulutus

GRADIA



**9057**

Ammatilliset perus-  
tutkinto-opiskelijat



**2677**

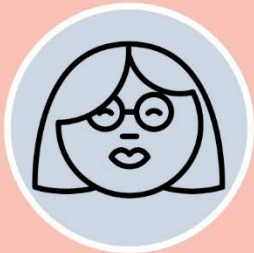
Ammatillisen lisä-  
koulutuksen opiskelijat

AT, EAT



**3630**

Lukiokoulutus



**4578**

Muu koulutus  
EI TUTKINTOON JOHTAVA



**1344**

Musiikin ja tanssin  
harrastajat

TAITEEN PERUSOPETUS



**3,8**

Opiskelija-  
tyytyväisyys

ASTEIKKO 1-5

Opiskelijat yhteensä

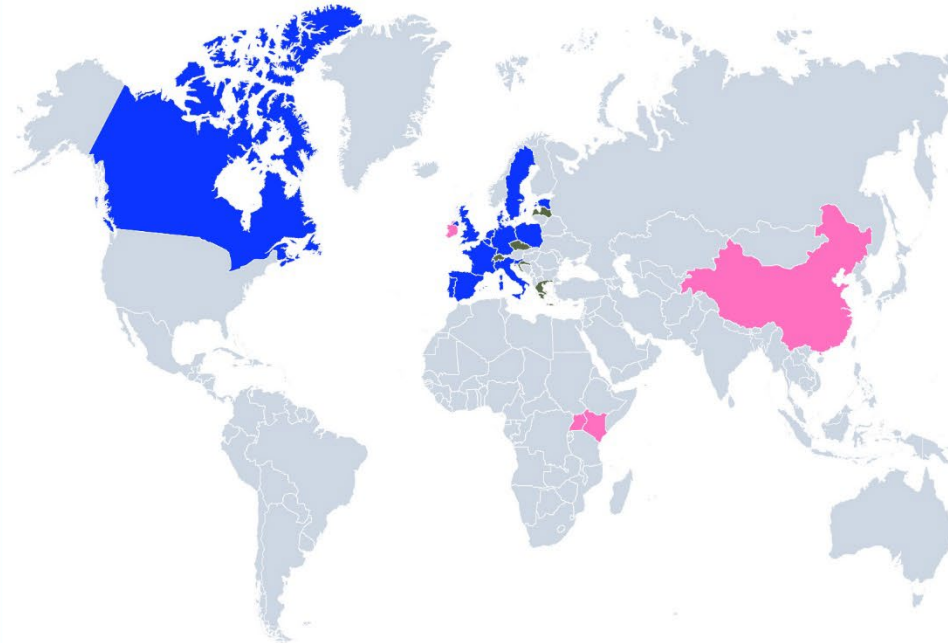
**21 188**

VUODEN 2021 AIKANA KIRJOILLA OLLEET OPISKELIJAT



**2264**

Työelämä- ja yritys-  
asiakkuudet



■ VIRTUAALITOTEUTUS  
■ KEHITTÄMISHANKE  
■ VIRTUAALITOTEUTUS JA KEHITTÄMISHANKE

Kansainväliset  
virtuaalitoteutukset

**641**

OPISKELIJOITA JA HENKILÖSTÖÄ

Koulutusvienti



VIRTUAALITOTEUTUKSET  
JA KONSULTOINTI

SM-kisamenestys  
(TAITAJA)

**16**

MITALIA

Henkilöstö

**1122**

Josta opetushenkilöstöä

**743**

Äidinkieli muu kuin suomi

**1690**

Eri kieliä

**84**

Suoritetut tutkinnot

**3282**

Eri tutkintoja

**130**

Liikevaihto

**99 M€**

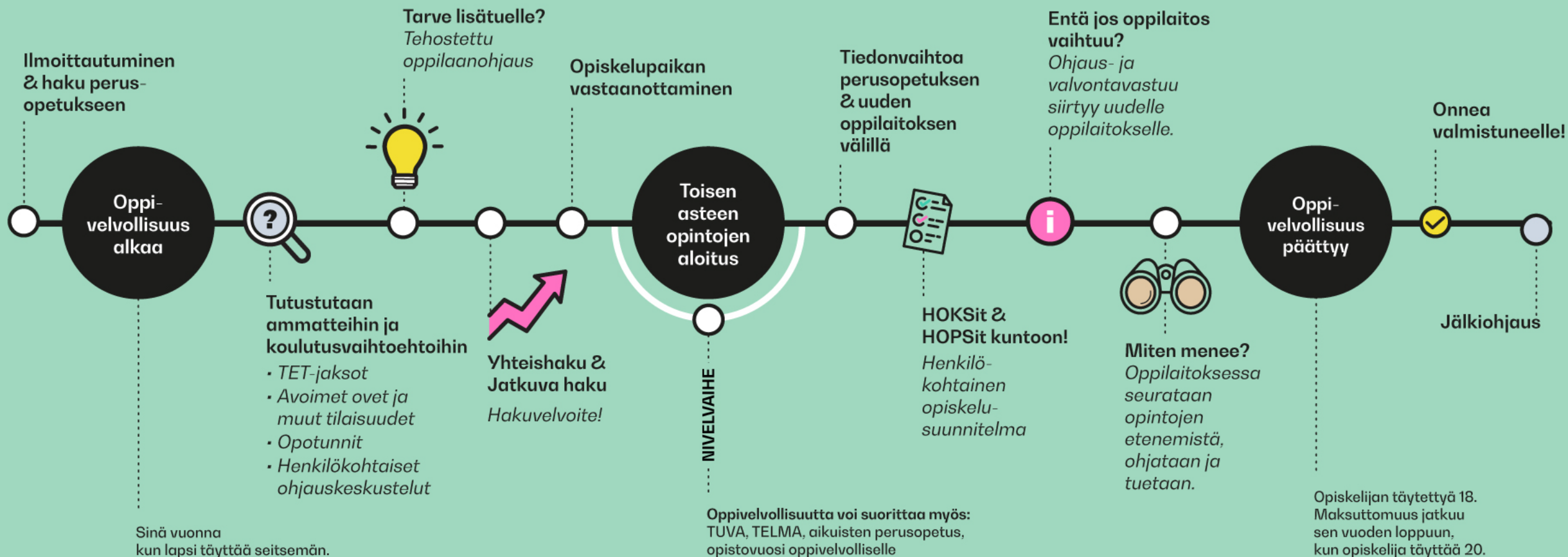
**K-S YRITYSIDEA**

Palvelun tuella perustettuja  
uusia yrityksiä 168

**EduFutura**

Korkeakouluopinnoissa  
983 suoritusta

# Oppivelvollisen polku



## VASTUU OPPIVELVOLLISUUDEN SUORITTAMISESTA ON YHTEINEN

Ohjausta ja tukea on tarjolla opintoihin koko polun ajan. Oppivelvollisen ohjaus- ja valvontavastuu on sillä oppilaitoksella, jossa opiskelija kulloinkin opiskelee. Huoltajan on huolehdittava, että oppivelvollisuus tulee suoritettua. Jos opiskelija ei saa peruskoulun jälkeen opiskelupaikkaa tai ei aloita opintojaan elokuun loppuun mennessä tai perusopetuksen jälkeiset opinnot keskeytyvät, siirtyy nuoren ohjaus- ja valvonta vastuu asuinkunnalle.

# Yhteishaussa lukioon

**Jyväskylän Lyseon lukio** (Harju, Sepänkatu 3)

**Schildtin lukio** (Viitaniemi, Viitaniementie 1B)



## Opiskelu lukiossa

- **Suurin osa lukiolaisista opiskelee lukiolinjalla**
- **Lukion oppimäärän suoritettua saa lukion päättötodistuksen**
- **Ylioppilastutkintotodistuksen saa, kun on kirjoittanut hyväksytysti viisi pakollista ainetta**
- **Opiskelijat valitaan perusopetuksen päättötodistuksen lukuaineiden keskiarvon perusteella**

Lukio	Opiskelijamäärä	Aloituspaikat 2023*
<b>Jyväskylän Lyseon lukio</b>	1300	
Yleislinja		330
IB-linja		60
IT-linja		30
<b>Schildtin lukio</b>	1300	
Yleislinja		310
Musiikkilinja		30
Urheilulinja		60

\* Muutokset aloituspaikkamääriin mahdollisia

# Katso Gradia-lukkioiden tarjonta yhteishaussa 2023

<https://www.gradia.fi/yhteishaku/hakijalle>

# Yhteishaussa ammatillisiin opintoihin



**Ammatillinen  
perustutkinto 180 osp**

**Ammatilliset tutkinnon osat 145 osp**

**Yhteiset tutkinnon osat 35 osp**

**Viestintä- ja  
vuorovaikutus-  
osaaminen**

**Matemaattis-  
luonnontieteellinen  
osaaminen**

**Yhteiskunta ja  
työelämä-  
osaaminen**

## Yhteiset tutkinnon osat (35 osp)

### Viestintä- ja vuorovaikutusosaaminen, 11 osp

Viestintä ja vuorovaikutus äidinkielellä	4
Viestintä ja vuorovaikutus toisella kotimaisella kielellä	1
Viestintä ja vuorovaikutus vieraalla kielellä	3
Toiminta digitaalisessa ympäristössä	2
Taide ja luova ilmaisu	1

### Matemaattis-luonnontieteellinen osaaminen, 6 osp

Matematiikka ja matematiikan soveltaminen	4
Fysikaaliset ja kemikaaliset ilmiöt ja niiden soveltaminen	2

### Yhteiskunta- ja työelämäosaaminen, 9 osp

Yhteiskunnassa ja kansalaisena toimiminen	2
Työelämässä toimiminen	2
Opiskelu- ja urasuunnitteluvalmiudet	1
Yrittäjäyys ja yrittäjämäinen toiminta	1
Työkyvyn ja hyvinvoinnin ylläpitäminen	2
Kestävän kehityksen edistäminen	1

9 OSP

Opiskelijan valitsemaa yhteisten tutkinnon osien osaamistavoitteita mistä vain tutkinnon osasta.

## **Ammatillinen koulutus**

- **Yksilölliset opintopolut**
  - **HOKS = henkilökohtaisen osaamisen kehittämissuunnitelma**
  - **Yksilöllinen koulutusaika 2–3 vuotta**
- **Monipuoliset oppimisympäristöt, osaamista hankitaan monilla eri tavoilla**
- **Arviointi – ammatilliset näytöt**
- **Oma ryhmänohjaaja/HOKS-ohjaaja**
- **Yleinen jatko-opintokelpoisuus**





## Oppiminen työpaikalla: koulutussopimus tai oppisopimus

- **Opitaan todellisessa työympäristössä ja työyhteisössä**
  - Tavoitteellista ja ohjattua - näytöt
  - Työaika
  - Työvaatteet
  - Työturvallisuus
- **Noudatetaan työelämän pelisääntöjä esim. työturvallisuuteen liittyen**
- **Huomioidaan terveydentilaa ja toimintakykyä koskevat rajoitukset (tietyillä aloilla)**
- **Kotimaassa tai ulkomailla**
- **Oppisopimuskoulutus perustuu työsuhteeseen**

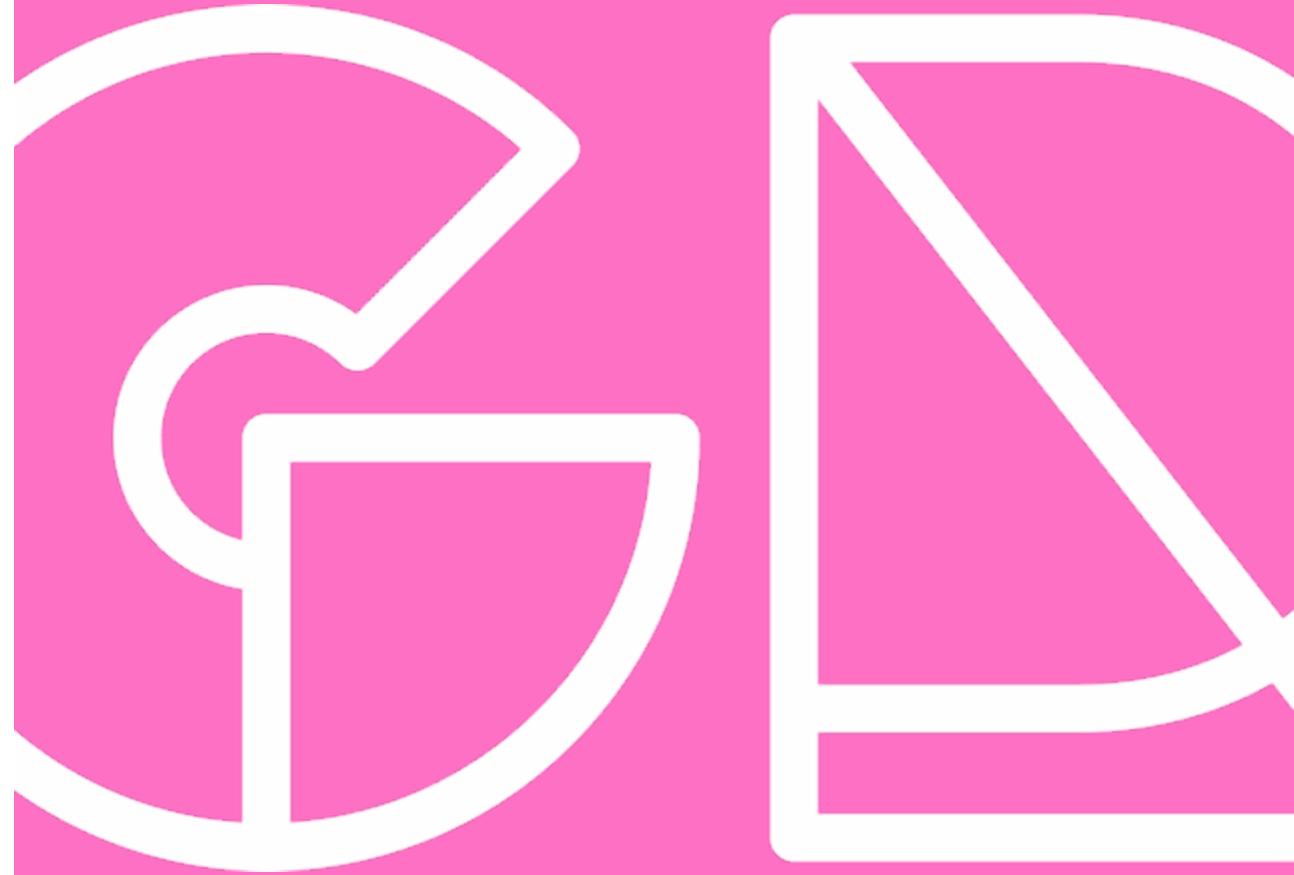
# Katso ammatillisten koulutusten tarjonta yhteishaussa 2023

<https://www.gradia.fi/yhteishaku>

## SORA-lainsäädäntö

- Tavoitteena parantaa koulutuksen ja työelämän turvallisuutta

<https://www.gradia.fi/oppimaan/sora-lainsaadanto>



## **Yhteishaun koulutukset, joihin Gradiassa on pääsy- ja soveltuvuusko**

<https://www.gradia.fi/yhteishaku/yhteishaun-paasy-ja-soveltuvuusko>

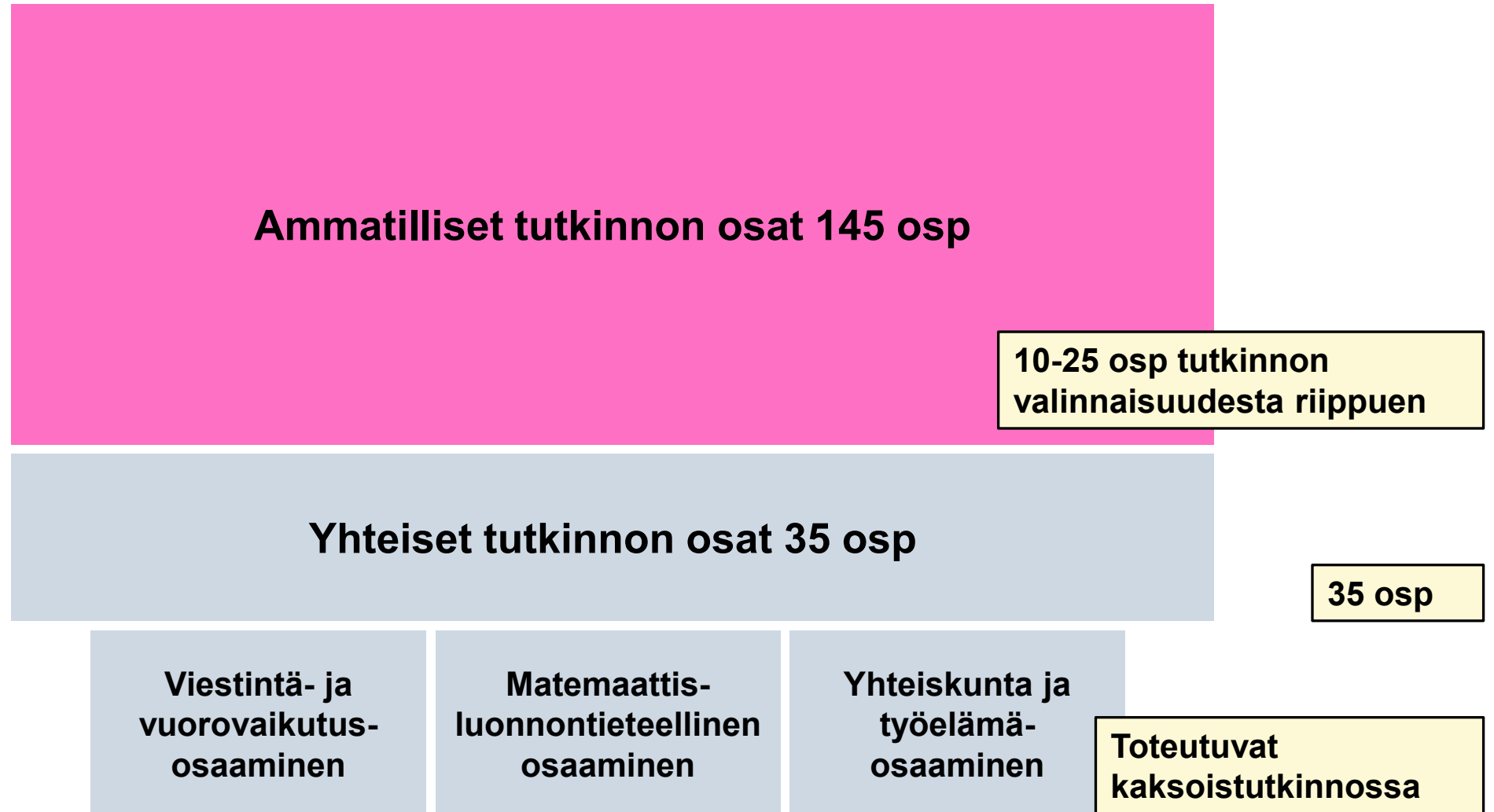


# Kaksoistutkinto

<https://www.gratia.fi/oppimaan/kaksoistutkinto>



**Ammatillisen  
perustutkinnon  
rakenne 180 osp**



# Jyväskylässä kaksoistutkinnon opintojen jakautuminen kolmelle vuodelle





## Kaksoistutkinto Jämsässä

- <https://www.gradia.fi/oppimaan/kaksoistutkinto/gradia-jamsa-kaksoistutkinnon-suorittaminen>

## **TUVA = Tutkintokoulutukseen valmentava koulutus, Jyväskylä ja Jämsä**

- **Tavoitteena oman urapolun löytäminen sekä  
tutkintokoulutuksessa tarvittavien  
valmiuksien saavuttaminen**

**<https://www.gradia.fi/oppimaan/tuva-tutkintokoulutukseen-valmentava-koulutus>**

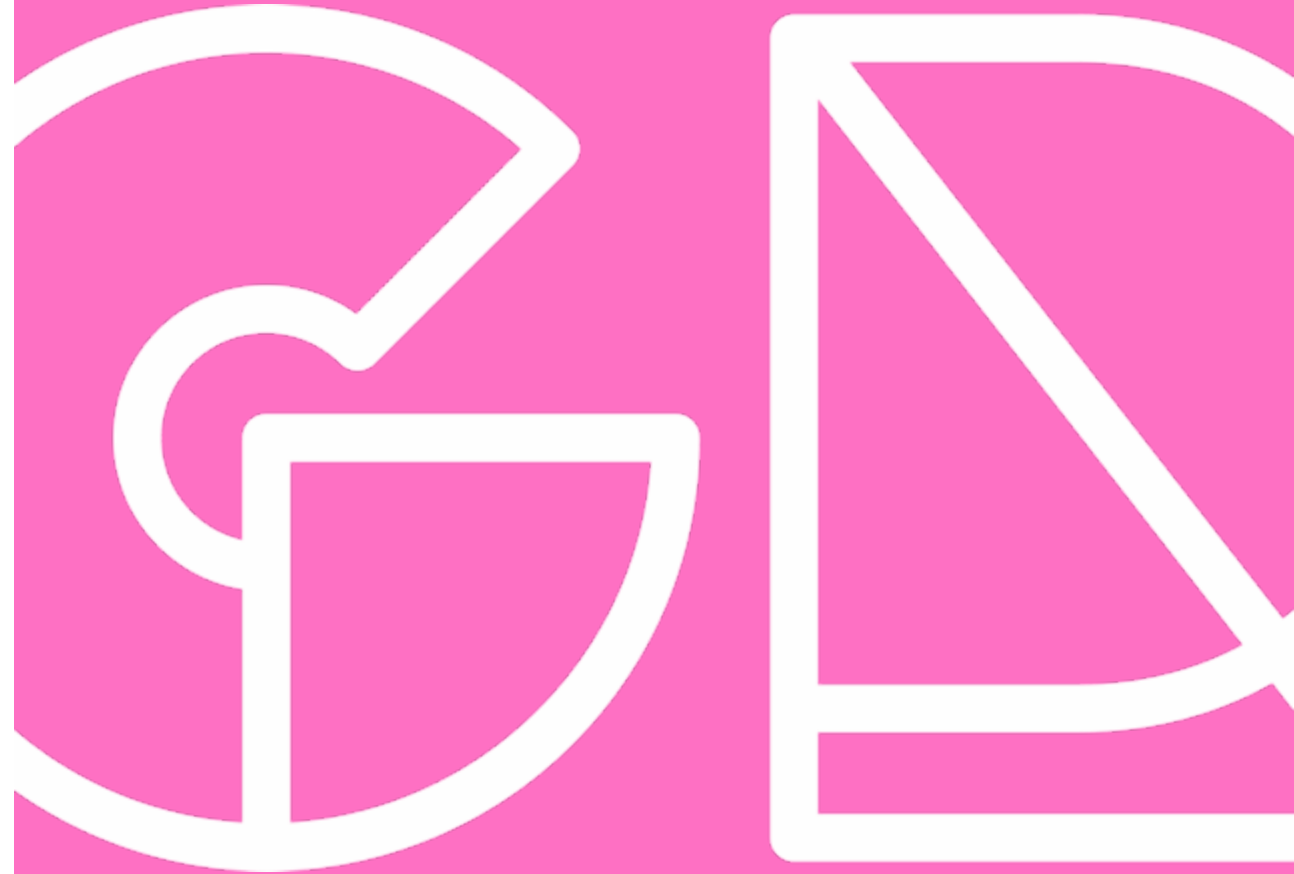


# Yhteishaun valintaperusteet

- Valtakunnalliset valintaperusteet
- Osaan koulutuksista on pääsy- ja soveltuvuuskoee
- Harkintaan perustuva valinta tehdään valintapistemääristä riippumatta

<https://www.gradia.fi/yhteishaku/harkintaan-perustuva-valinta>

- Valinta automaattisesti vain harkintaan perustuen ammatilliseen koulutukseen ja lukioon, jos:
  - Matematiikka ja äidinkieli yksilöllistetty
  - Ei Suomessa suoritettua perusopetusta
- Ammatillisen koulutuksen perusteina voivat olla myös:
  - oppimisvaikeudet
  - sosiaaliset syyt
  - koulutodistusten puuttuminen
  - todistusten vertailuvaikeudet
  - tutkinnon suorittamiseen riittämätön tutkintokielen kielitaito



## Yhteishaku 21.2.-21.3.2023

Peruskoulun jälkeen haku ammatillisiin koulutuksiin, lukioon ja TUVA-koulutukseen ([opintopolku.fi](https://www.opintopolku.fi))

- \* Tulokset aikaisintaan 15.6.
- \* Opiskelupaikan vastaanottaminen viimeistään 29.6.
- \* Varasijat voimassa 18.8. asti

## Jatkuva haku

Haku ammatillisiin opintoihin, lukioon ja TUVA-koulutukseen yhteishaun ulkopuolella ([www.gradia.fi](https://www.gradia.fi))

## Yhteishaku

<https://www.gradia.fi/yhteishaku>

## Gradiaan! Hakijan illat verkkototeutuksina tammikuussa

### Lukiot

- Ti 17.1.2023 Jyväskylän Lyseon lukio
- To 19.1.2023 Schildtin lukio

### Ammatillinen koulutus

- Ma 23.1.2023 Gradia Jämsä
- To 26.1. 2023 Gradia Jyväskylä

<https://www.gradia.fi/oppimaan/gradiaan-tapahtumat>



gradia.fi

# Tervetuloa oppimaan!

Gradia Hakupalvelut  
p. 040 341 6193  
hakupalvelut@gradia.fi

gradia.fi





GRADIA

Astetta enemmän