



SISÄILMAN JA RAKENTEIDEN LAADUNVALVONTAA

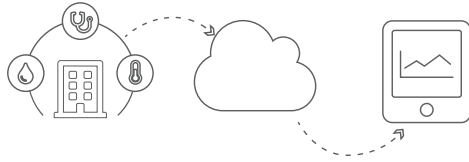
SIRATE



Keljonkankaan koulu

Kuukausiraportti, olosuhdemittaukset 5 / 2020

1.5.2020 - 31.5.2020
Tulostettu mairi.fi 2.6.2020



Kuukausiraportti 5 / 2020, proj. 5468, HA

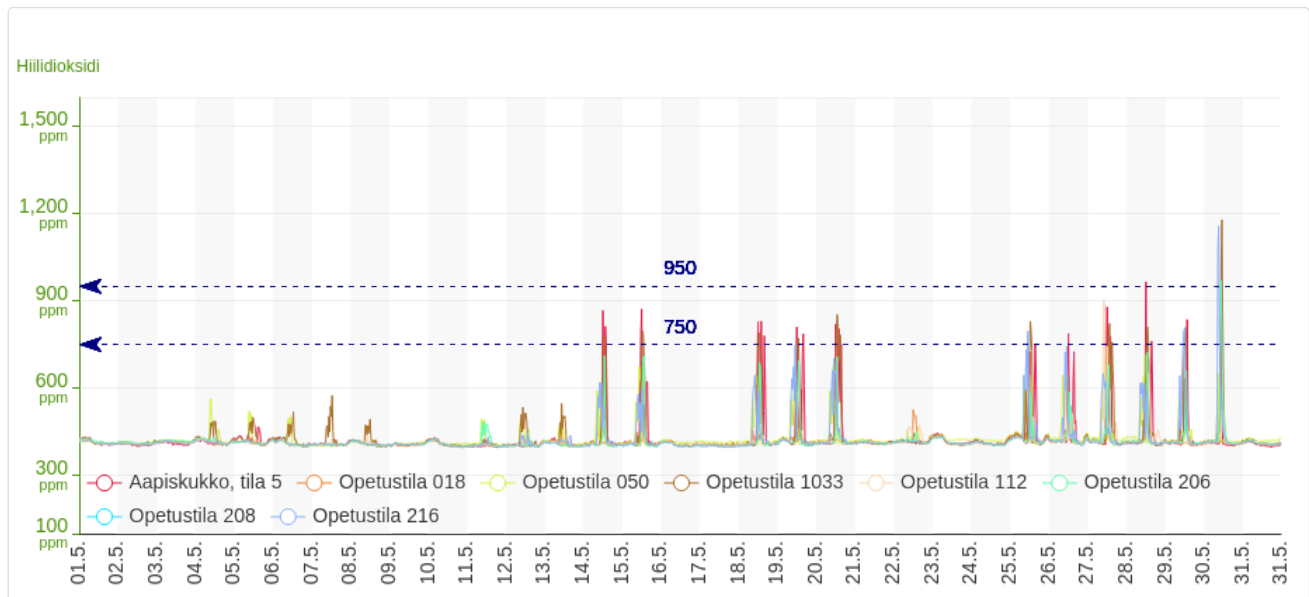
Jyväskylän kaupunki, Keljonkankaan koulu, Aapistie 2, 40530 Jyväskylä

1. Yhteenveto

- o Hiilidioksidipitoisuudet olivat kuun alusta todella alhaisella tasolla oppilaiden ollessa poissa. Pitoisuudet nousivat taas nousivat normaalin käytön tasolle, kun oppilaat palasivat kouluun, ollen tuolloin pääasiassa alle 1000 ppm tasolla, joka on hyvä taso.
- o Tilojen lämpötilat vaihtelivat pääsääntöisesti välillä +18 ... +24°C.
- o Kosteustaso oli normaali.
- o Tilat olivat edelleen alipaineisia (erityisesti alakerran tilat vanhalla osalla). Aapiskukon tila 5 oli edellisten kuukausien tapaan hieman ylipaineinen. **Ilmastointi on sovittu säädettäväksi kesän jälkeen.**

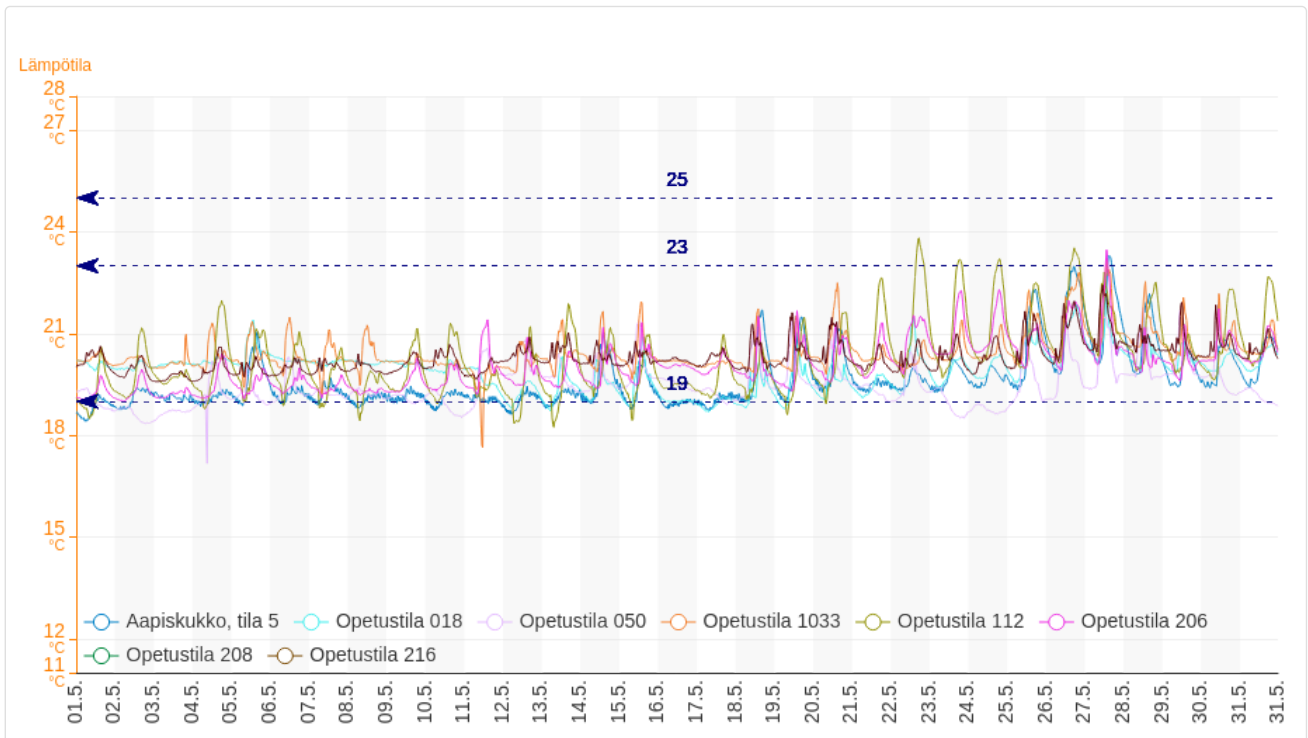
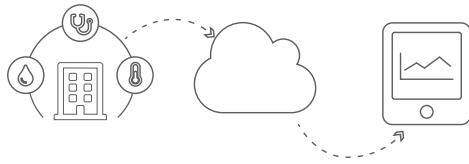
2. Olosuhdemittaukset

- o Hiilidioksidipitoisuudet olivat alkujakson alle 600 ppm, kun oppilaat eivät vielä olleet paikalla. 14.5 lähtien tilanne oli taas normaali pitoisuustasot alle 1000 ppm.
- o Viimeisenä koulupäivänä pitoisuudet olivat muita päiviä korkeampi kahdessa tilassa hetkellisesti, maksimi kuitenkin vain noin 1200 ppm.

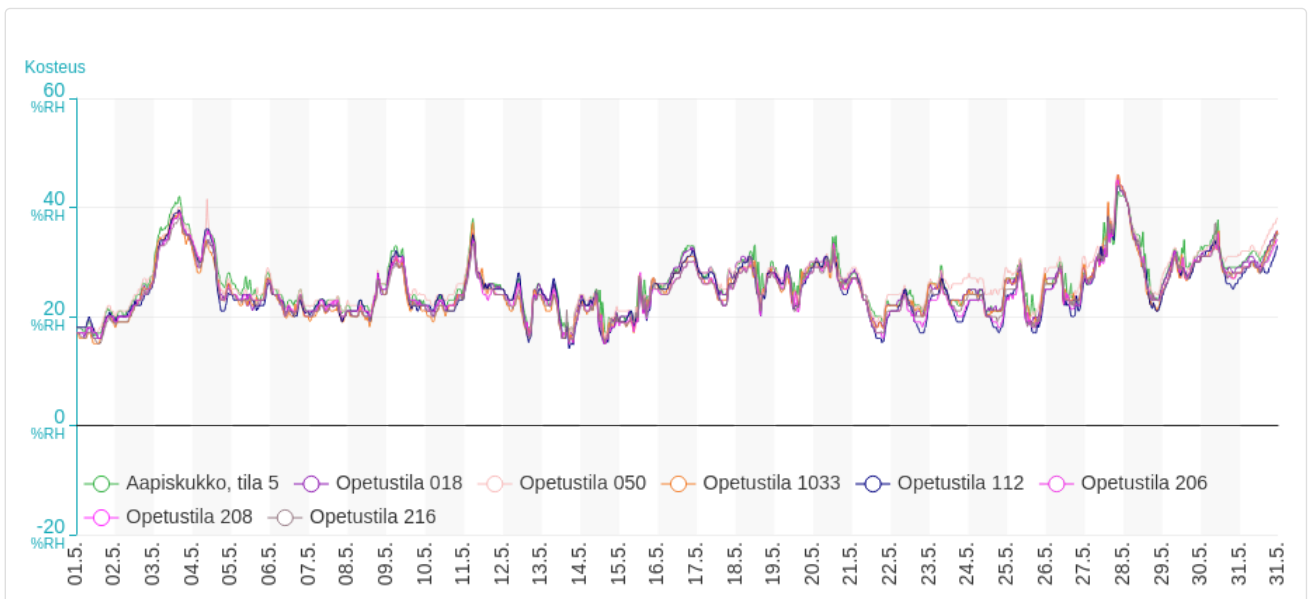


Hiilidioksidi, toukokuu 2020.

- o Sisäilman lämpötilat olivat pääsääntöisesti tasolla +18 ... +24 astetta.
- o Sisäilman suhteellinen kosteus vaihteli 15 ... 50 % välillä.
- o Ulkoilman olosuhteet mittaajaksolla: lämpötila -7 ... +21 °C ja suhteellinen kosteus 14 ... 99 % (Jyväskylän lentoasema).



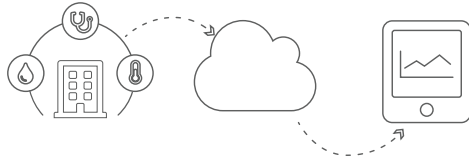
Lämpötila, toukokuu 2020.



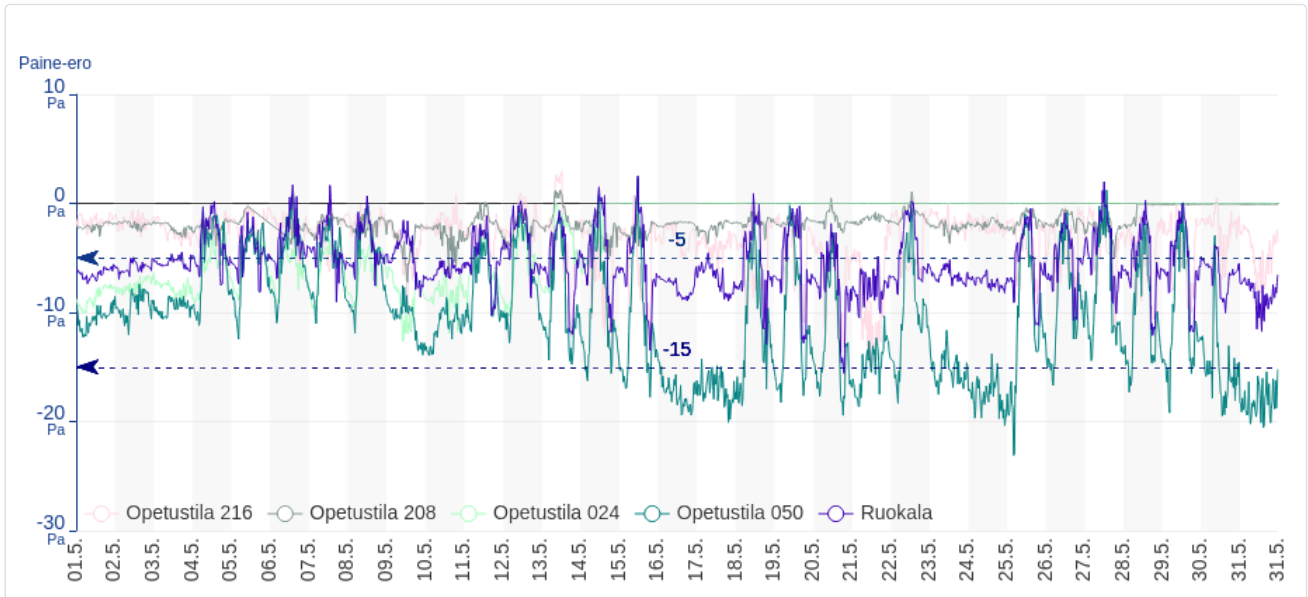
Suhteellinen kosteus, toukokuu 2020.

3. Paine-eromittaukset

- Vanhan puolen tilat olivat lähes jatkuvasti alipaineiset ulkoilmaan nähden, paine-erot olivat pääsääntöisesti -15 ... 0 Pa välillä.
- Vanhan puolen opetustilat 050 ja 024 olivat alipaineisimmat.

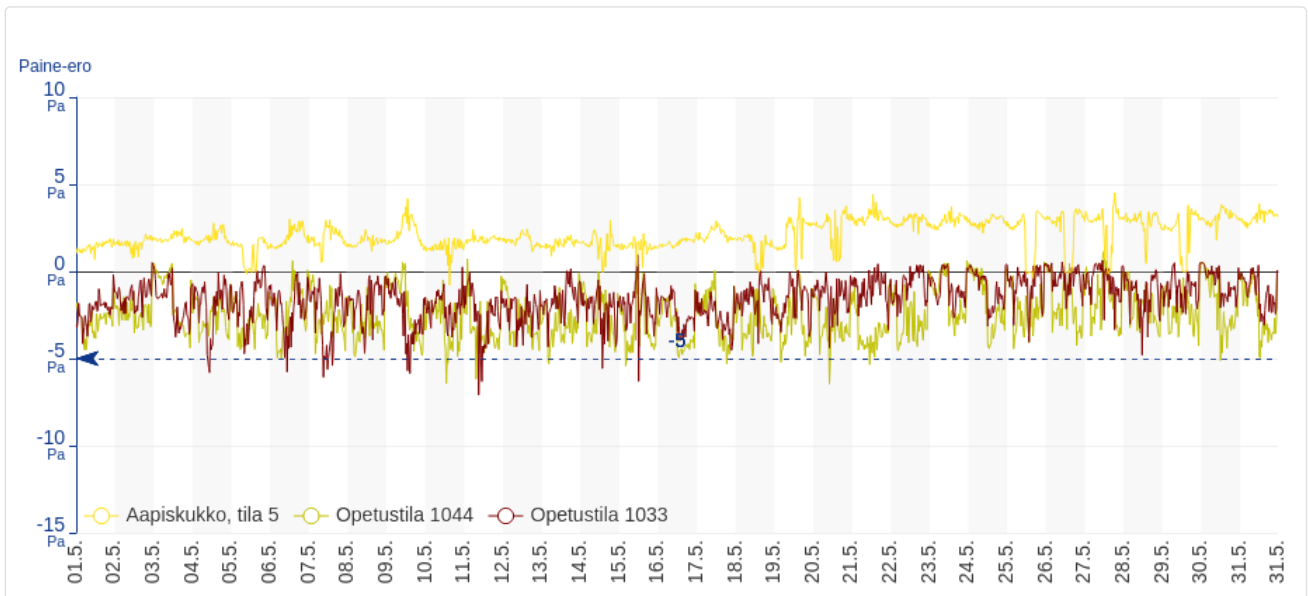


SISÄILMAN JA RAKENTEIDEN LAADUNVALVONTAA



Paine-ero ulkovaipan yli, vanha puoli, toukokuu 2020.

- o Uudella puolella luokkien 1033 ja 1044 painesuhteet pysyivät pääsääntöisesti -5 ... 0 Pa välillä, kuten aiemminkin. Aapiskukon tilassa 5 painesuhteet ovat pääasiassa 0... +3 välillä.



Paine-ero ulkovaipan yli, uusi puoli ja Aapiskukko, toukokuu 2020.