



SISÄILMAN JA RAKENTEIDEN LAADUNVALVONTAA

SIRATE



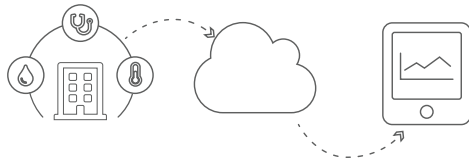
Keljonkankaan koulu

Kuukausiraportti, olosuhdemittaukset 11 / 2019

1.11.2019 - 30.11.2019

Luonnos

Tulostettu mairi.fi 2.12.2019



Kuukausiraportti 11 / 2019, proj. 5468, HA

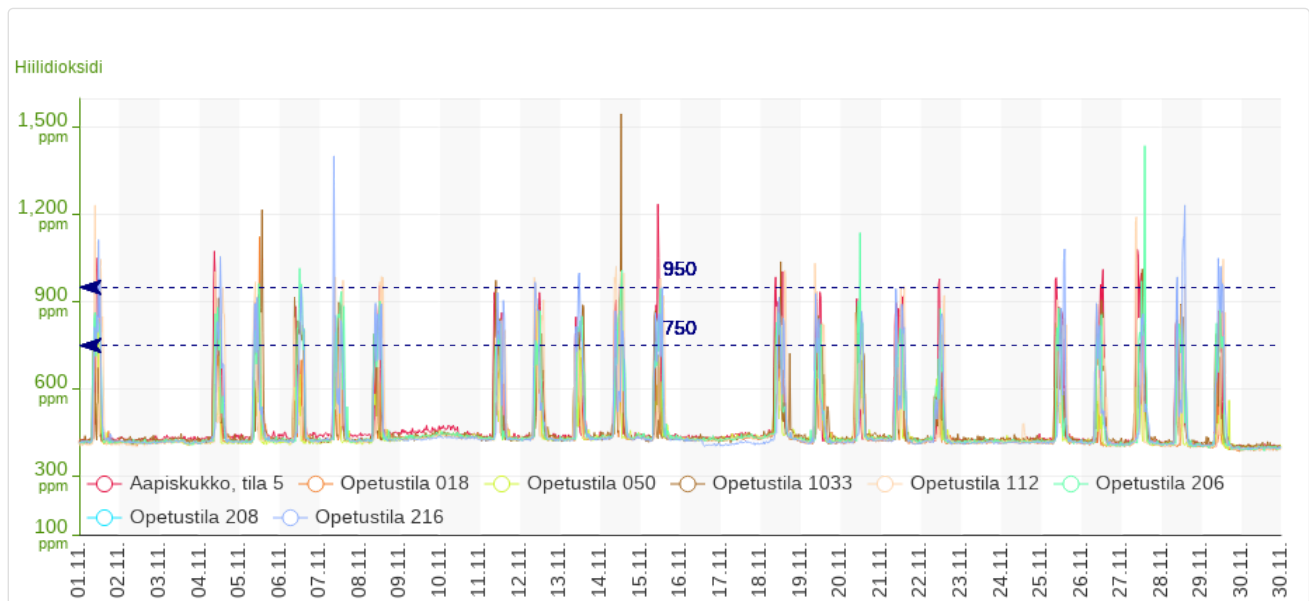
Jyväskylän kaupunki, Keljonkankaan koulu, Aapistie 2, 40530 Jyväskylä

1. Yhteenveto

- Hiilidioksiditasot ovat edellisen kuukauden tasolla, keskiarvillisesti lievästi korkeampia pitoisuuksia, mutta pääsääntöisesti edelleen hyvällä alle 1000 ppm tasolla.
- Tilojen lämpötilat vaihtelivat pääsääntöisesti välillä 16 - 22°C. Opetustila 216 ollut pääsääntöisesti alle 19°C.
- Painesuhteet ulkovaipan yli ovat melko hyvällä tasolla. Opetustilassa 216 ollut iso vaihtelua paine-eroissa. Keskiarvo -5,2 Pa.

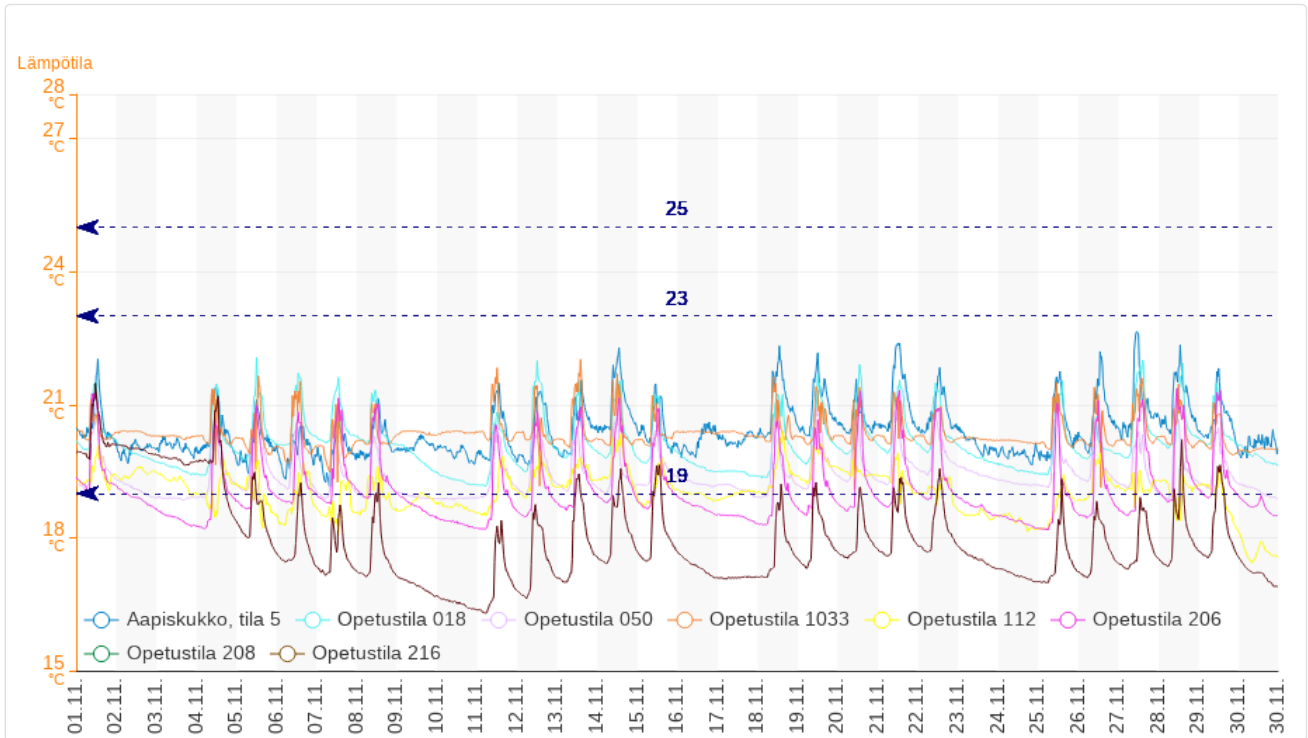
2. Olosuhdemittaukset

- Hiilidioksiditulokset olivat pääsääntöisesti alle 1000 ppm. Pitoisuustasot hieman nousseet edellisestä kuukaudesta, mutta edelleen hyvällä tasolla. Tiloissa havaittiin joitakin lyhyitä ylityksiä ns. "piikkejä", jotka ovat normaaleja ja liittyvät suoraan laitteeseen hengittämiseen tai erittäin lähellä oloon.



Hiilidioksidi, marraskuu 2019.

- Sisäilman lämpötilat olivat pääsääntöisesti tasolla 18 - 23 astetta.
- Opetustila 216 on ollut pääasiassa alle 19 astetta. Myös opetustiloissa 112 ja 206 lämpötilat laskevat iltaisin ja viikonloppuisin alle 19 asteen.
- Sisäilman suhteellinen kosteus vaihteli 15 - 52 % välillä.
- Ulkoilman olosuhteet mittausjaksolla: lämpötila -11 - 8 °C ja suhteellinen kosteus 76 - 100 % (Jyväskylän lentoasema).



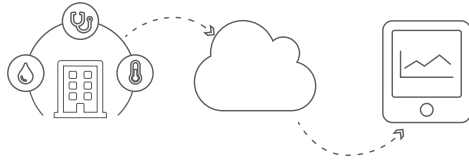
Lämpötila, marraskuu 2019.



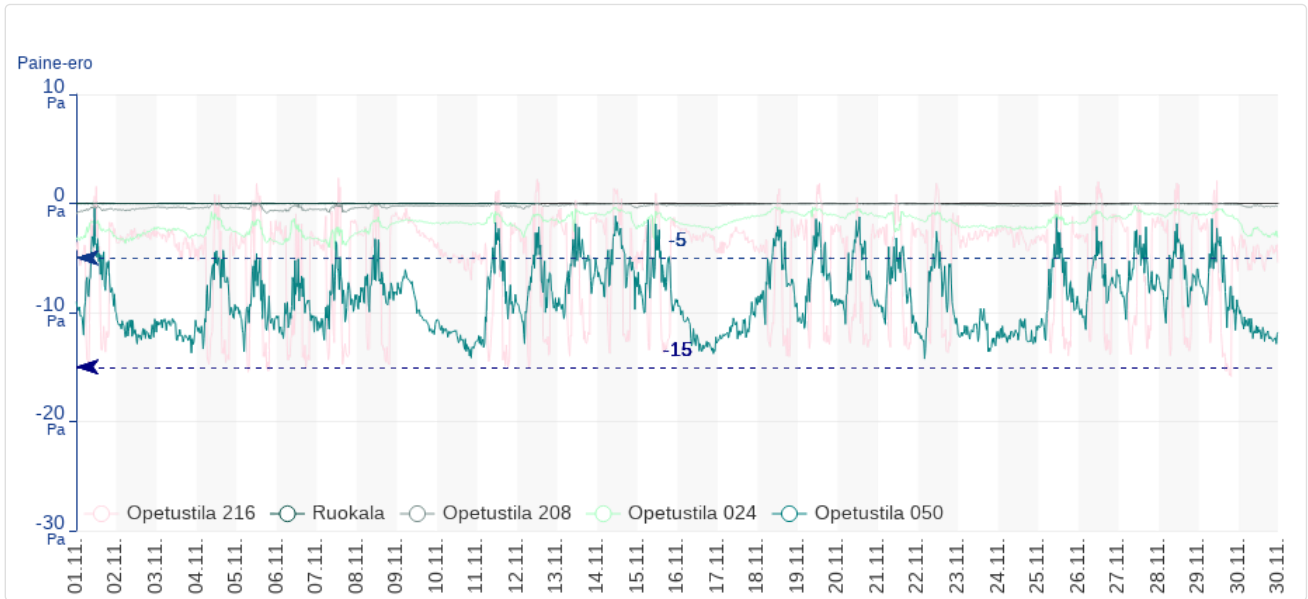
Suhteellinen kosteus, marraskuu 2019.

3. Paine-eromittaukset

- Vanhan puolen tilat olivat lähes jatkuvasti alipaineiset ulkoilmaan nähden, paine-erot olivat pääsääntöisesti - 15 ... 0 Pa välillä.
- Opetustilassa 216 suurin vaihtelu koulupäivien aikana vaihteluväli -15 - 0 Pa. Viikonloppuisin paine-ero noin - 3 Pa.
- Ruokalaan vaihdettu uusi mittari 13.11.2019. Ruokalan paine-erot suurimmillaan iltaisin ja viikonloppuisin.

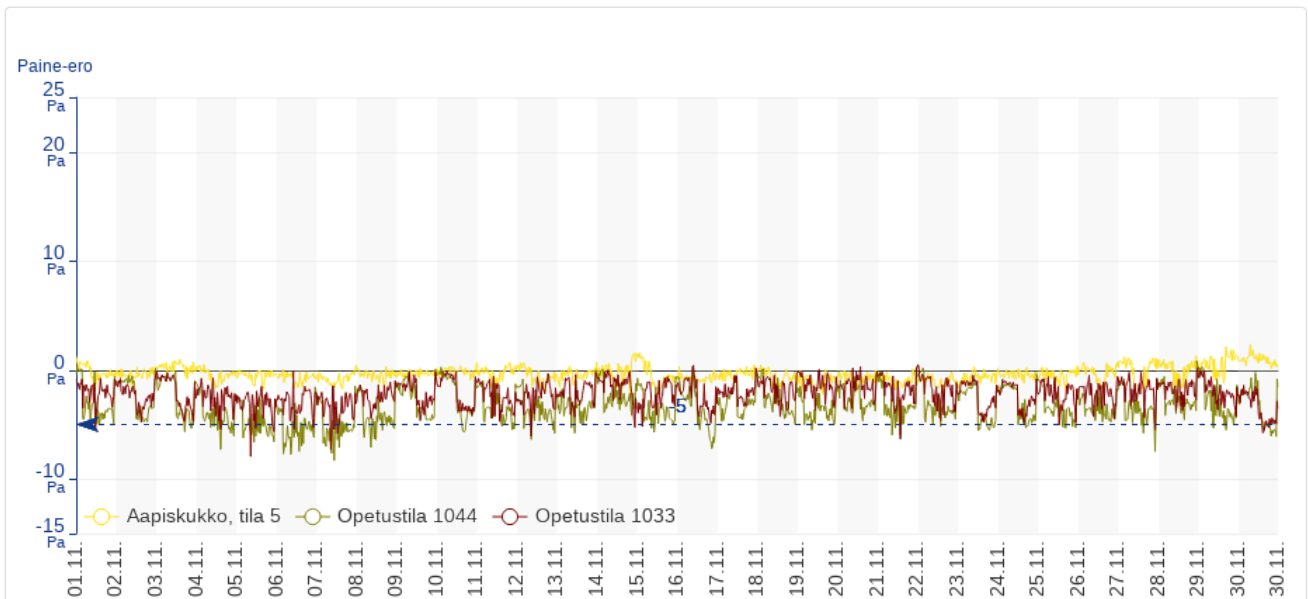


SISÄILMAN JA RAKENTEIDEN LAADUNVALVONTAA



Paine-ero ulkovaipan yli, vanha puoli, marraskuu 2019.

- o Uudella puolella (luokat 1033 ja 1044) sekä aapiskukon tilassa 5 painesuhteet pysyvät pääasiassa tasolla - 5 ... 1 Pa



Paine-ero ulkovaipan yli, uusi puoli ja Aapiskukko, marraskuu 2019.