



SISÄILMAN JA RAKENTEIDEN LAADUNVALVONTAA

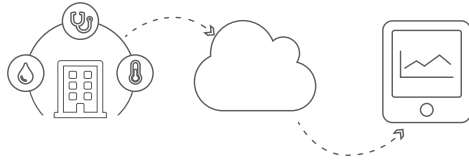
SIRATE



Keljonkankaan koulu

Kuukausiraportti, olosuhdemittaukset 10/2019

1.10.2019 - 31.10.2019
Tulostettu mairi.fi 14.11.2019



Kuukausiraportti 10/2019, proj. 5468, HA

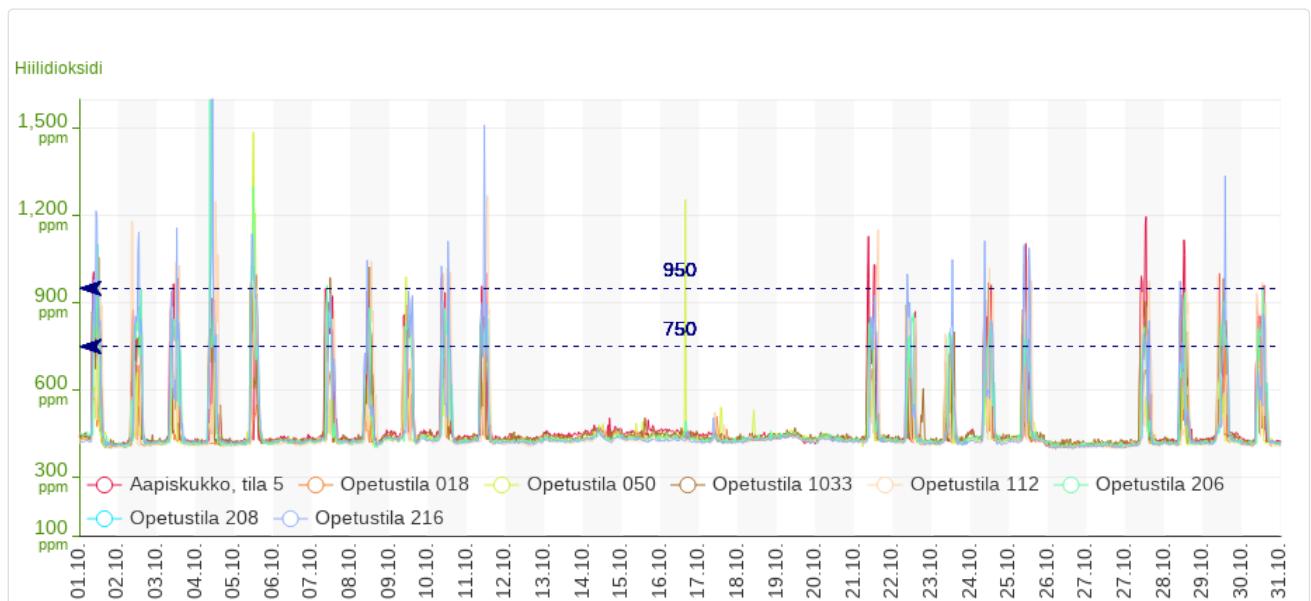
Jyväskylän kaupunki, Keljonkankaan koulu, Aapistie 2, 40530 Jyväskylä

1. Yhteenveto

- o Hiilidioksiditasot ovat lähes samalla tasolla kuin syyskuussa, keskiarvillisesti lievästi korkeampia pitoisuuksia, mutta pääsääntöisesti edelleen hyvällä alle 1000 ppm tasolla.
- o Tilojen lämpötilat vaihtelivat pääsääntöisesti välillä 18 - 23°C. Aapiskukon tilassa 5 lämpötila laskee iltaisin ja viikonloppuisin lähelle 17 astetta 8.10.2019 asti. Tämän jälkeen lämpötila pysyy 19 asteen yläpuolella.
- o Painesuhteet ulkovaipan yli ovat melko hyvällä tasolla. Ajoittain kuitenkin jaksoja, jossa taso -10...-15 Pa tasoa. Tarkastelu näiden osalta suositeltavaa.

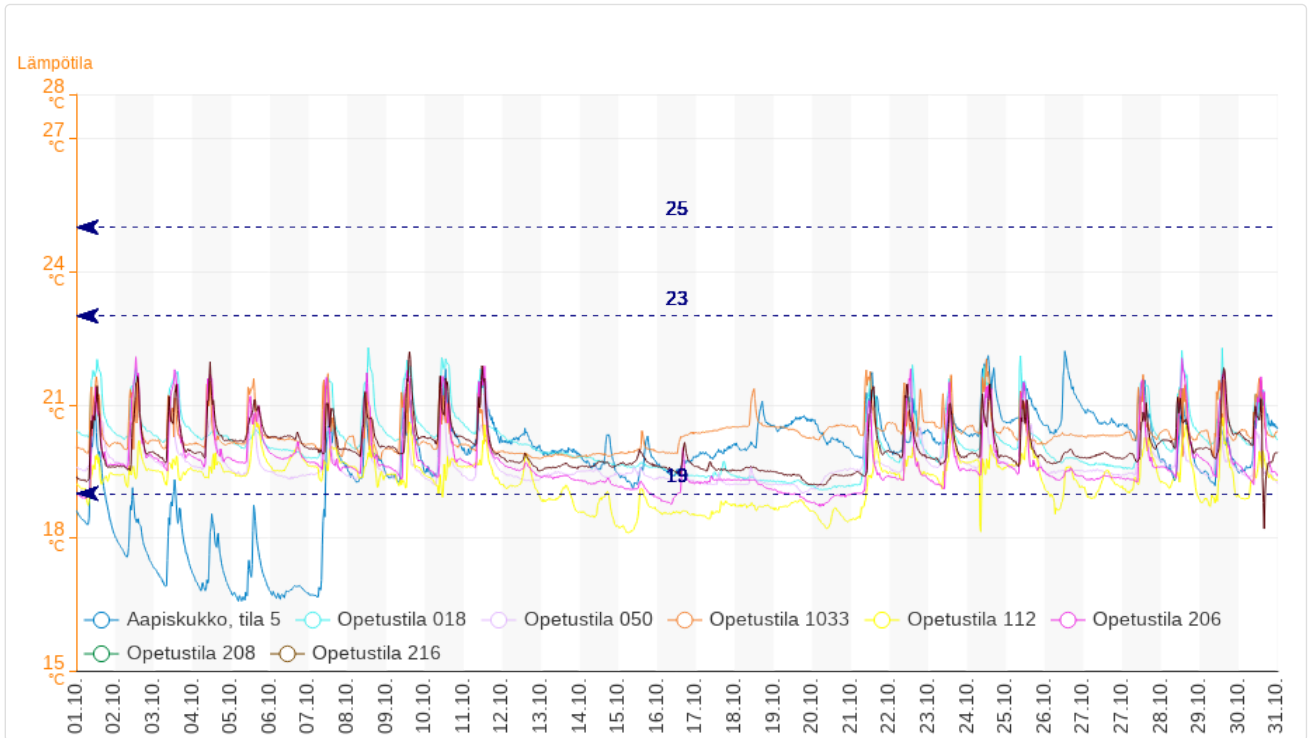
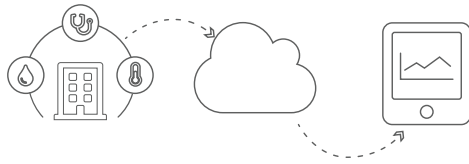
2. Olosuhdemittaukset

- o Hiilidioksiditulokset olivat pääsääntöisesti alle 1000 ppm. Pitoisuustasot hieman nousseet edellisestä kuukaudesta, mutta edelleen hyvällä tasolla. Tiloissa havaittiin joitakin lyhyitä ylityksiä ns. "piikkejä", jotka ovat normaaleja ja liittyvät suoraan laitteeseen hengittämiseen tai erittäin lähellä oloon.



Hiilidioksidi, lokakuu 2019.

- o Sisäilman lämpötilat olivat pääsääntöisesti tasolla 18 - 23 astetta. Aapiskukon tilassa 5 lämpötila laskee iltaisin ja viikonloppuisin lähelle 17 astetta 8.10 asti, jonka jälkeen tasaantuu.
- o Sisäilman suhteellinen kosteus vaihteli 15 - 52 % välillä.
- o Ulkoilman olosuhteet mittausjaksolla: lämpötila -8 - 11 °C ja suhteellinen kosteus 55 - 100 % (Jyväskylän lentoasema).



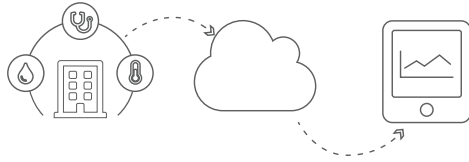
Lämpötila, lokakuu 2019.



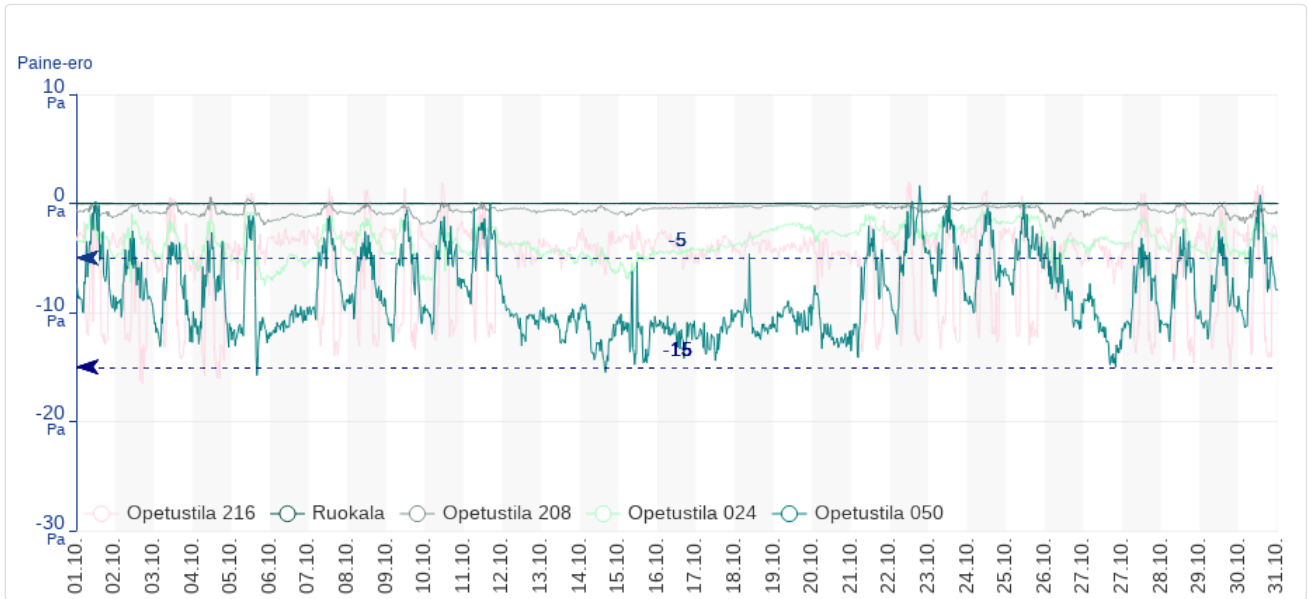
Suhteellinen kosteus, lokakuu 2019.

3. Paine-eromittaukset

- o Vanhan puolen tilat olivat lähes jatkuvasti alipaineiset ulkoilmaan nähden, paine-erot olivat pääsääntöisesti -15 ... 0 Pa välillä. Tilan 216 on säännöllistä vaihtelua. Alipaineisuus kasvaa aamuisin sekä iltapäivästä melko säännöllisin jaksoin. Opetustila 050 paine-erot ovat myöskin paikoin pitkiä aikoja -10 ja -15 Pa välillä.

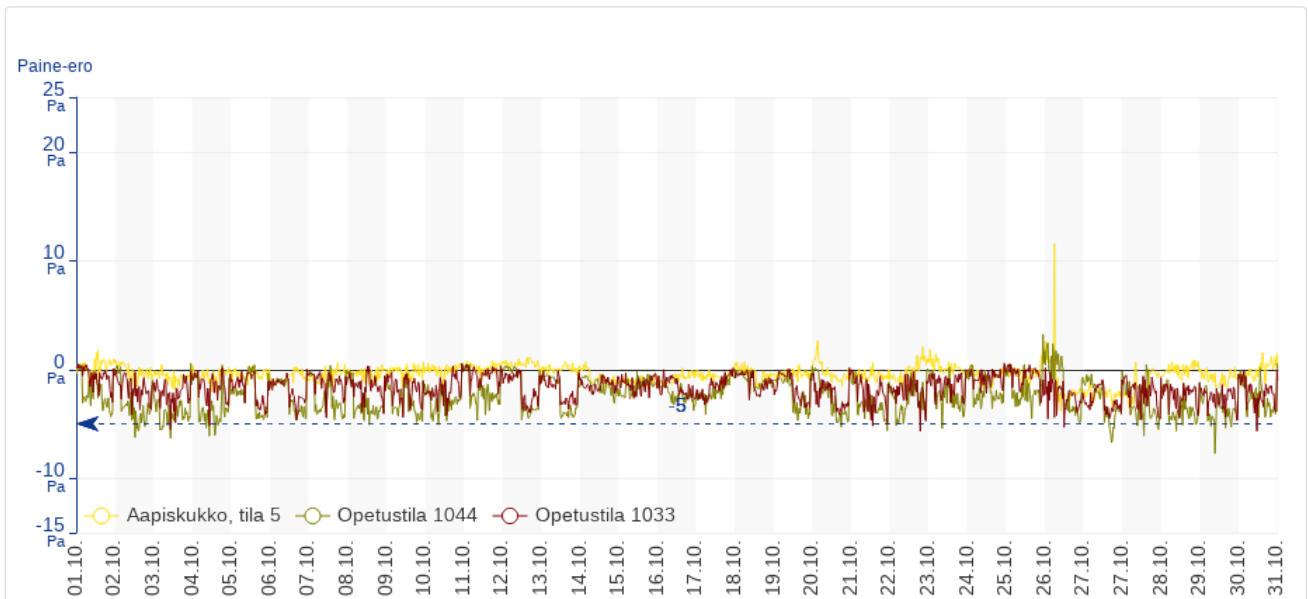


SISÄILMAN JA RAKENTEIDEN LAADUNVALVONTAA



Paine-ero ulkovaipan yli, vanha puoli, lokakuu 2019.

- o Uudella puolella (luokat 1033 ja 1044) sekä aapiskukon tilassa 5 painesuhteet pysyvät pääasiassa tasolla - 5 ... 1 Pa
- o 26.10.2019 hetkellisesti ja tilapäisesti Aapiskukon tila 5 noin 10 Pa ylipaineinen.



Paine-ero ulkovaipan yli, uusi puoli ja Aapiskukko, lokakuu 2019.