



SISÄILMAN JA RAKENTEIDEN LAADUNVALVONTAA

SIRATE



Keljonkankaan koulu

Kuukausiraportti, olosuhdemittaukset 1 / 2020

1.1.2020 - 31.1.2020
Tulostettu mairi.fi 4.2.2020

Kuukausiraportti 1 / 2020, proj. 5468, JMK

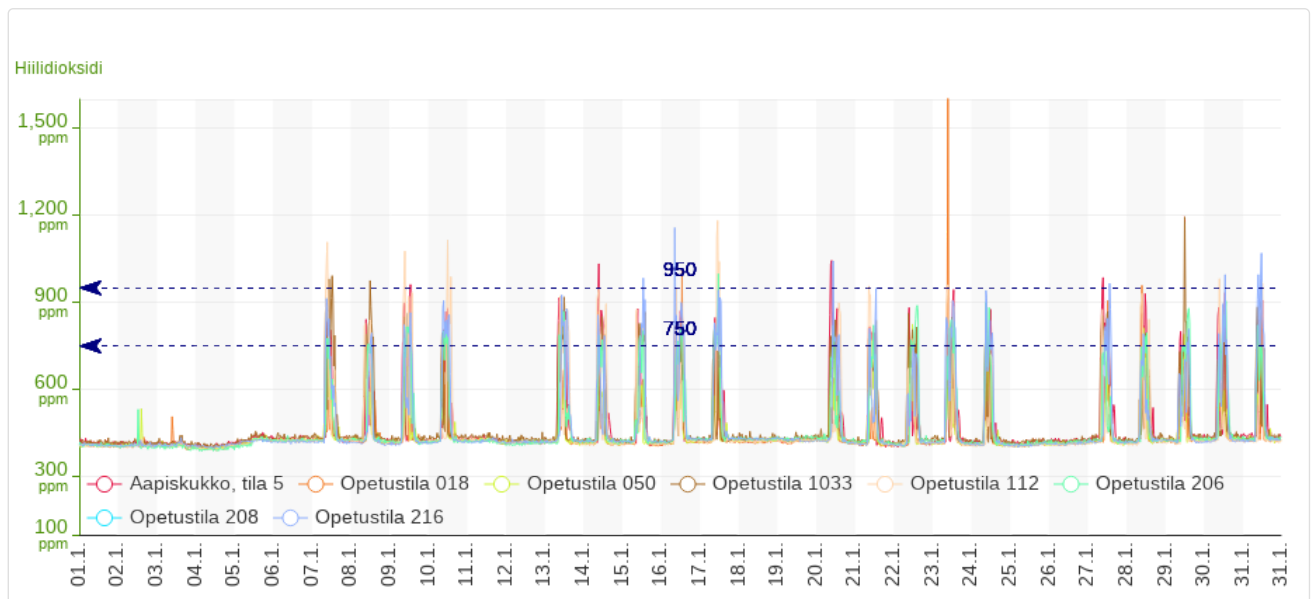
Jyväskylän kaupunki, Keljonkankaan koulu, Aapistie 2, 40530 Jyväskylä

1. Yhteenveto

- Hiilidioksiditasot ovat edellisen kuukauden tasolla, pääsääntöisesti edelleen hyvällä alle 1000 ppm tasolla.
- Tilojen lämpötilat vaihtelivat pääsääntöisesti välillä 18 - 22°C. Opetustila 112 ollut pääsääntöisesti alle 19°C.
- Painesuhteet ulkovaipan yli kokonaisuutena ovat melko hyvällä tasolla. Myös tilassa 216 paine-erot ovat säätöjen jälkeen olleet hyvällä tasolla.

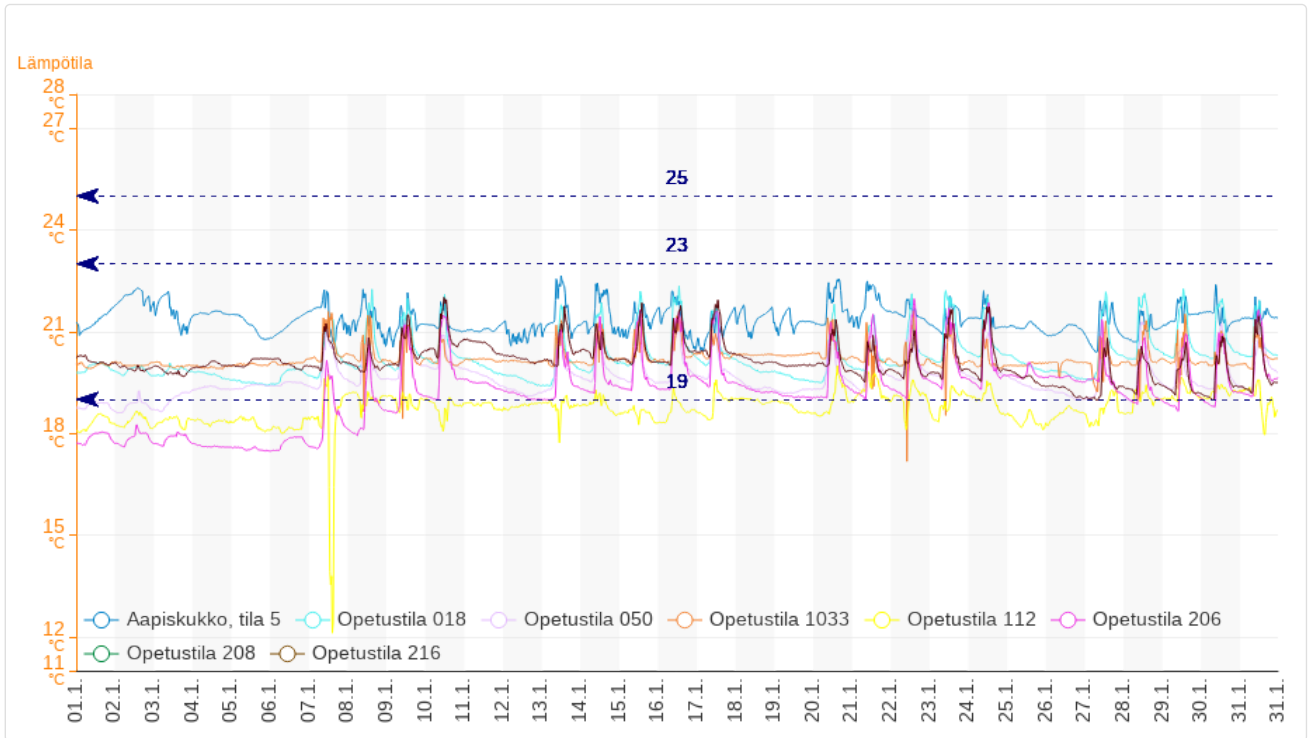
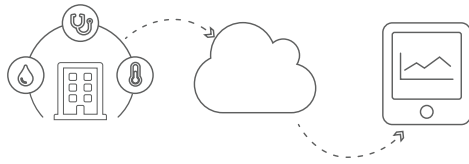
2. Olosuhdemittaukset

- Hiilidioksiditulokset olivat pääsääntöisesti alle 950 ppm. Pitoisuustasot olivat keskiarvollisesti edellisen kuukauden tasolla. Tiloissa havaittiin joitakin lyhyitä ylityksiä ns. "piikkejä", jotka ovat normaaleja ja liittyvät suoraan laitteeseen hengittämiseen tai erittäin lähellä oloon.

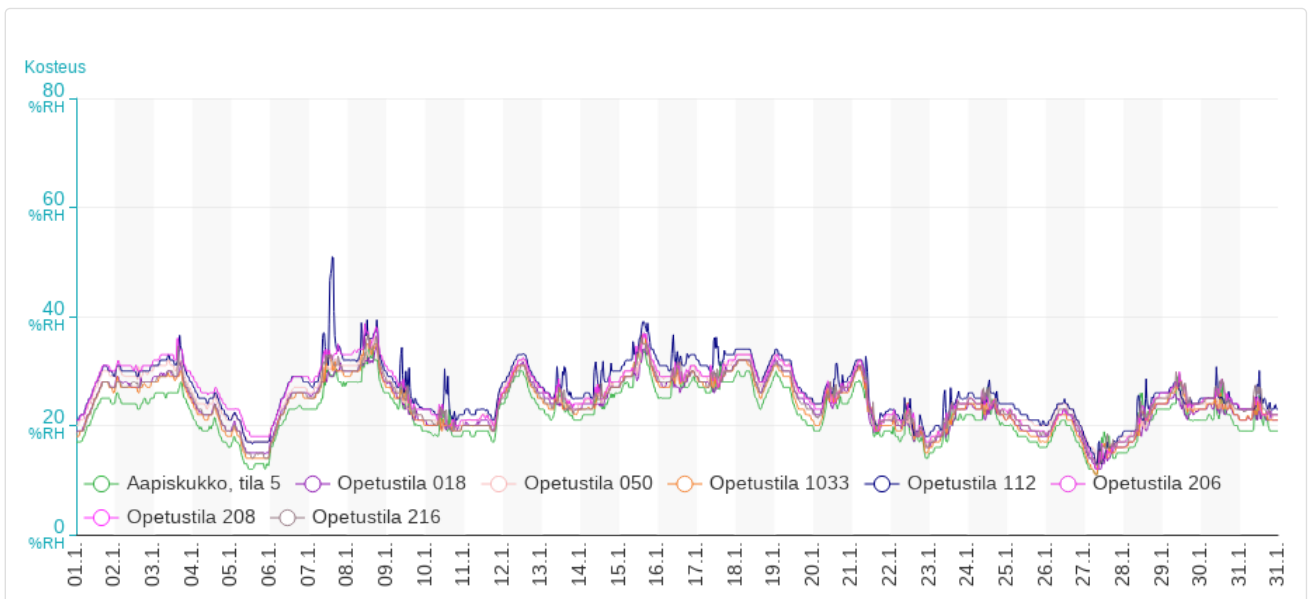


Hiilidioksidi, tammikuu 2020.

- Sisäilman lämpötilat olivat pääsääntöisesti tasolla 18 - 22 astetta.
- Opetustilan 112 lämpötila on ollut pääasiassa 19 asteessa, 7.1 iltapäivällä tilan lämpötila on käynyt 12 asteessa (mahdollisesti ikkuna on ollut auki). Aapiskukon opetustilan lämpötila ollut keskiarvollisesti 21 asteessa.
- Sisäilman suhteellinen kosteus vaihteli 11 - 51 % välillä. Opetustilan 112 suhteellinen kosteus on käynyt 7.1 iltapäivällä 51% (tilan lämpötilan lasku ollut samaan aikaan).
- Ulkoilman olosuhteet mittausjaksolla: lämpötila -15 - 8 °C ja suhteellinen kosteus 53 - 100 % (Jyväskylän lentoasema).



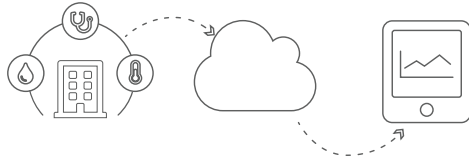
Lämpötila, tammikuu 2020.



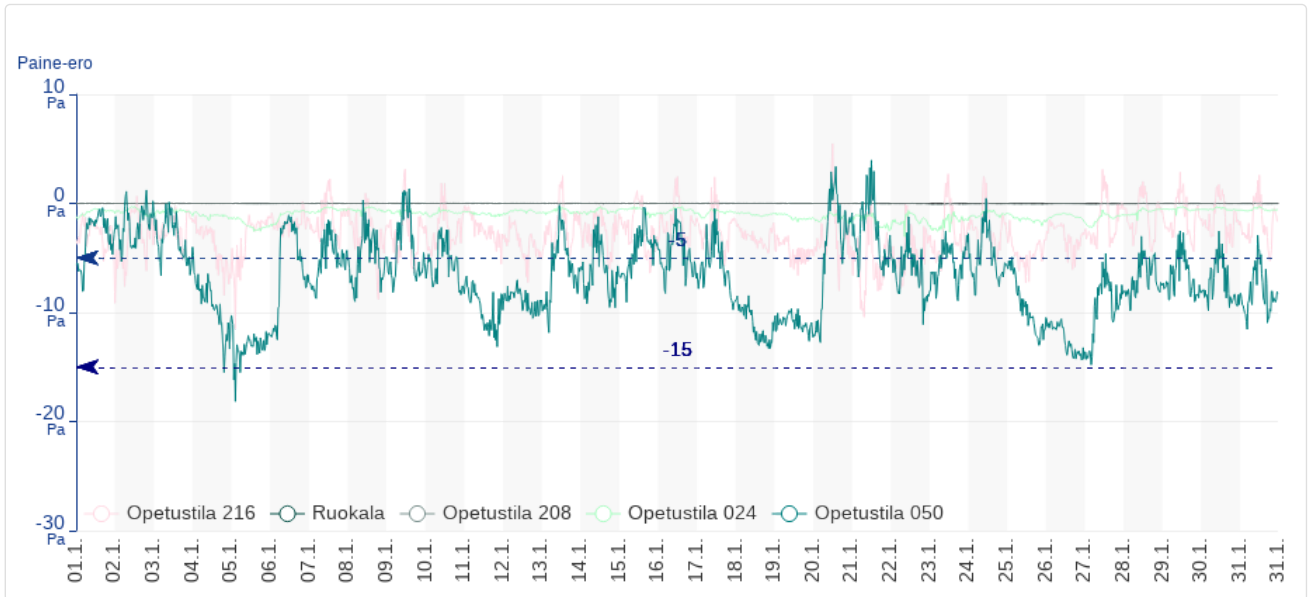
Suhteellinen kosteus, tammikuu 2020.

3. Paine-eromittaukset

- Vanhan puolen tilat olivat lähes jatkuvasti alipaineiset ulkoilmaan nähden, paine-erot olivat pääsääntöisesti - 14 ... 1 Pa välillä.
- Opetustilassa 024 ollut pienin paine-eron vaihteluväli.

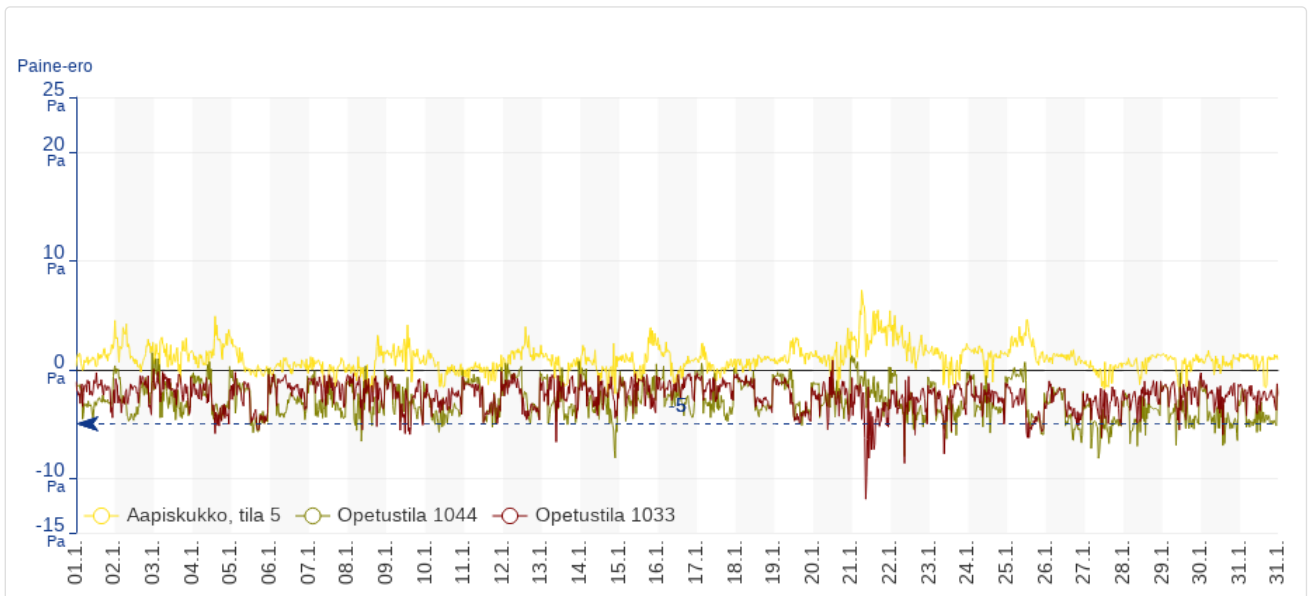


SISÄILMAN JA RAKENTEIDEN LAADUNVALVONTAA



Paine-ero ulkovaipan yli, vanha puoli, tammikuu 2020.

- Uudella puolella (luokat 1033 ja 1044) sekä aapiskukon tilassa 5 painesuhteet pysyneet edellisen kuukauden tasolla, pääasiassa tasolla -5 ... 1 Pa.



Paine-ero ulkovaipan yli, uusi puoli ja Aapiskukko, tammikuu 2020.