



SISÄILMAN JA RAKENTEIDEN LAADUNVALVONTAA

SIRATE

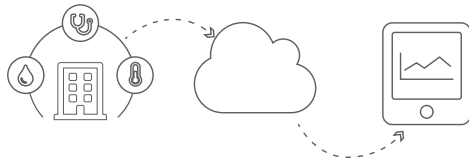


Keljonkankaan koulu

Kuukausiraportti, olosuhdemittaukset 12 / 2020

1.12.2020 - 31.12.2020

Tulostettu mairi.fi 14.1.2021



Kuukausiraportti 12 / 2020, proj. 5468, HA

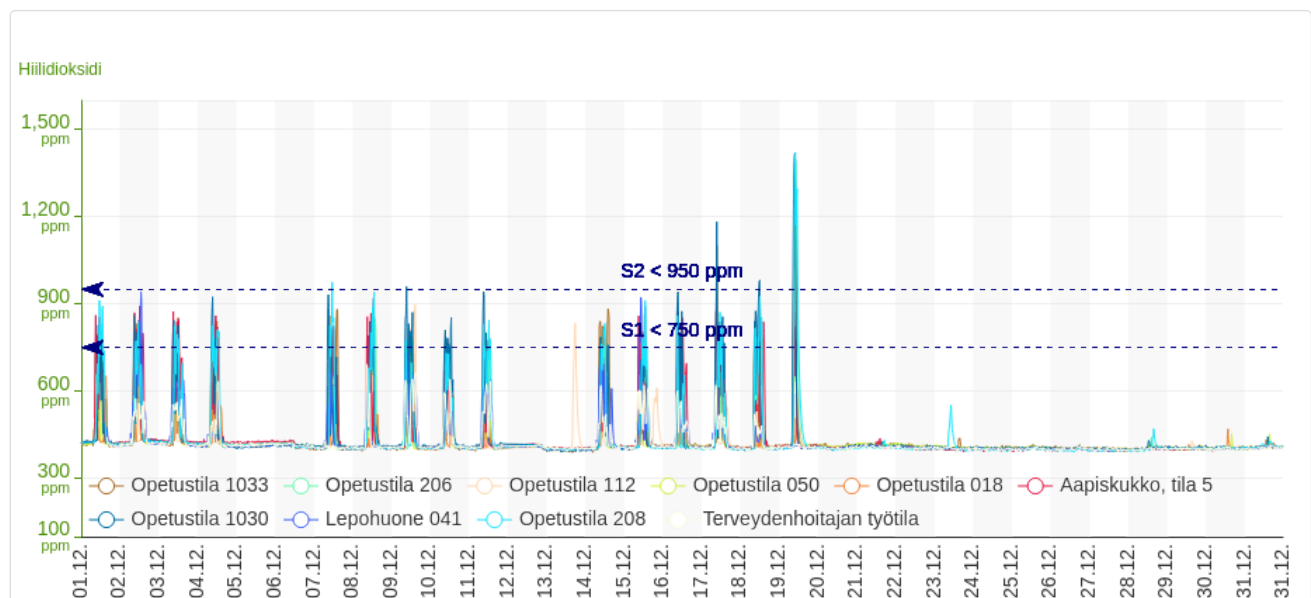
Jyväskylän kaupunki, Keljonkankaan koulu, Aapistie 2, 40530 Jyväskylä

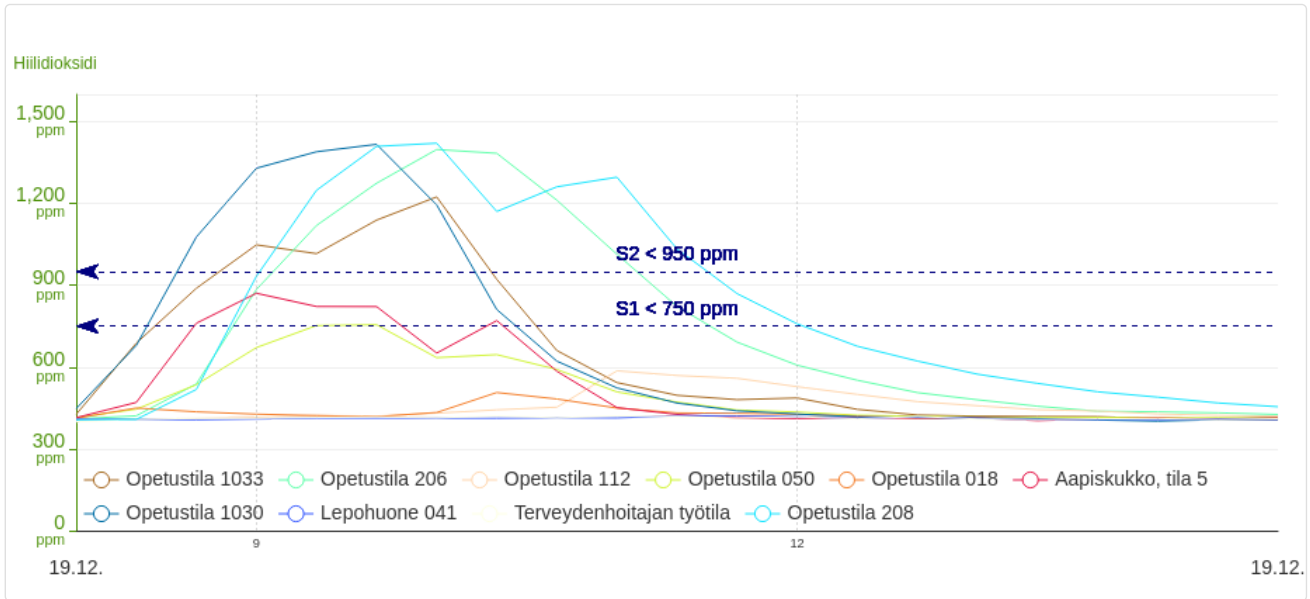
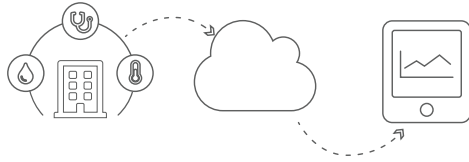
1. Yhteenveto

- Hiilidioksidipitoisuudet olivat pääosin kaikkina aikoina alle 1000 ppm, joka on hyvä taso. Osassa luokkia hiilidioksidipitoisuus nousi erityisesti lauantaina 19.12.2020, jolloin todennäköisesti liittyi joulujuhla-aikaan.
- Tilojen lämpötilat vaihtelivat +16 ... +23°C välillä. Alimmat lämpötilat olivat tilassa 112 ja lepohuoneessa 041, jossa todennäköisesti tuuletettu aamulla.
- Kosteustaso oli normaali, edellisiin kuukausiin nähden hieman alempi johtuen ulkoilmaolosuhteista.
- Tiloissa painesuhteet ovat olleet koko kuukauden kohtuullisella tasolla. Paine-eroihin vaikuttavat talvikaudella erityisesti ulkoilman lämpötilat. Paine-erot olivat kaikkialla alle -10 Pa. Aapiskukon tila 5 oli edellisten kuukausien tapaan hieman ylipaineinen.
- Tiloissa ei muita erityisiä muutoksia marraskuuhun verrattuna.

2. Olosuhdemittaukset

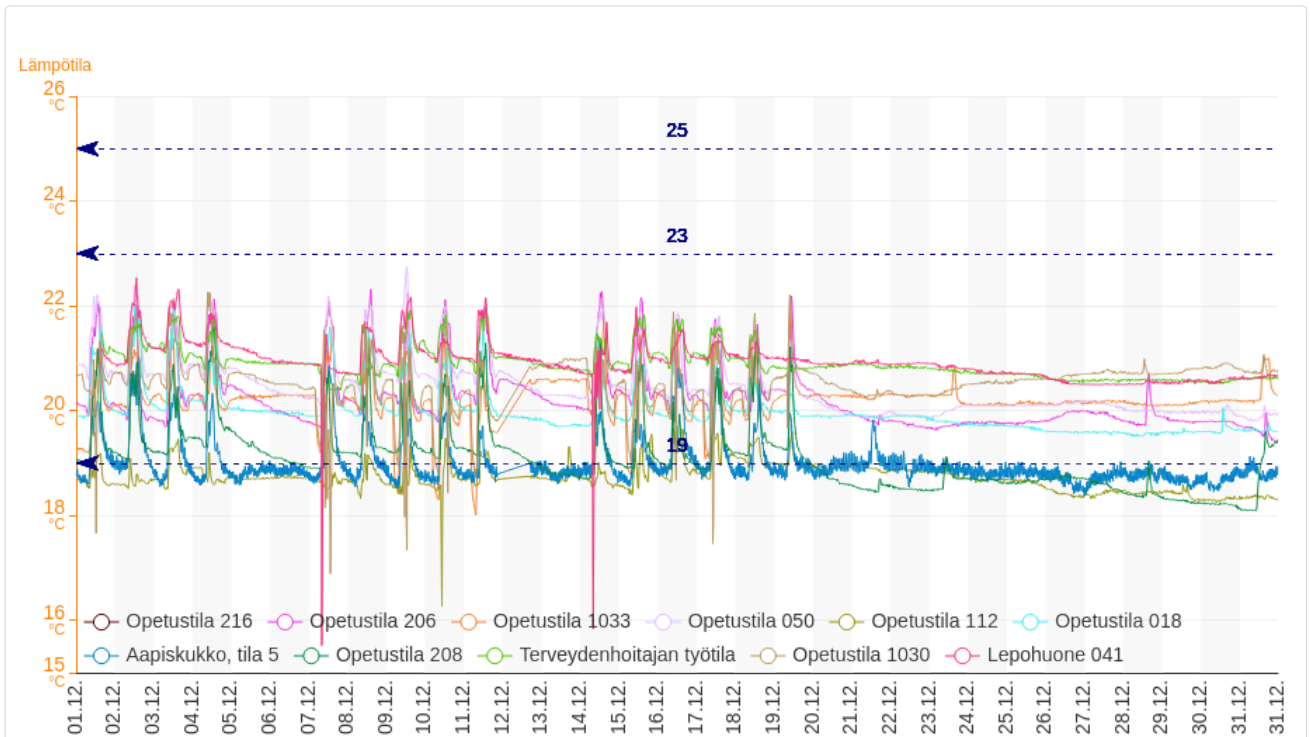
- Hiilidioksidipitoisuudet olivat kaikkina aikoina pääosin alle 1000 ppm. Joulukuun loppupuolella erityisesti yhtenä päivänä (19.12.) hiilidioksidipitoisuudet oli selvästi muita päiviä korkeampi osassa tiloja, max n. 1400 ppm. Tuolloin S2 tavoitearvo 950 ylittyi luokissa 206, 208, 1030 ja 1033 noin 1-2 tunnin ajan, klo 9.00 - 11.00 välisenä aikana.
- Mittaustiloiksi lisättiin 1.12.2020 terveydenhoitajan työtila ja lepohuone 041. Hiilidioksidipitoisuudet näissä tiloissa olivat normaalilla tasolla.



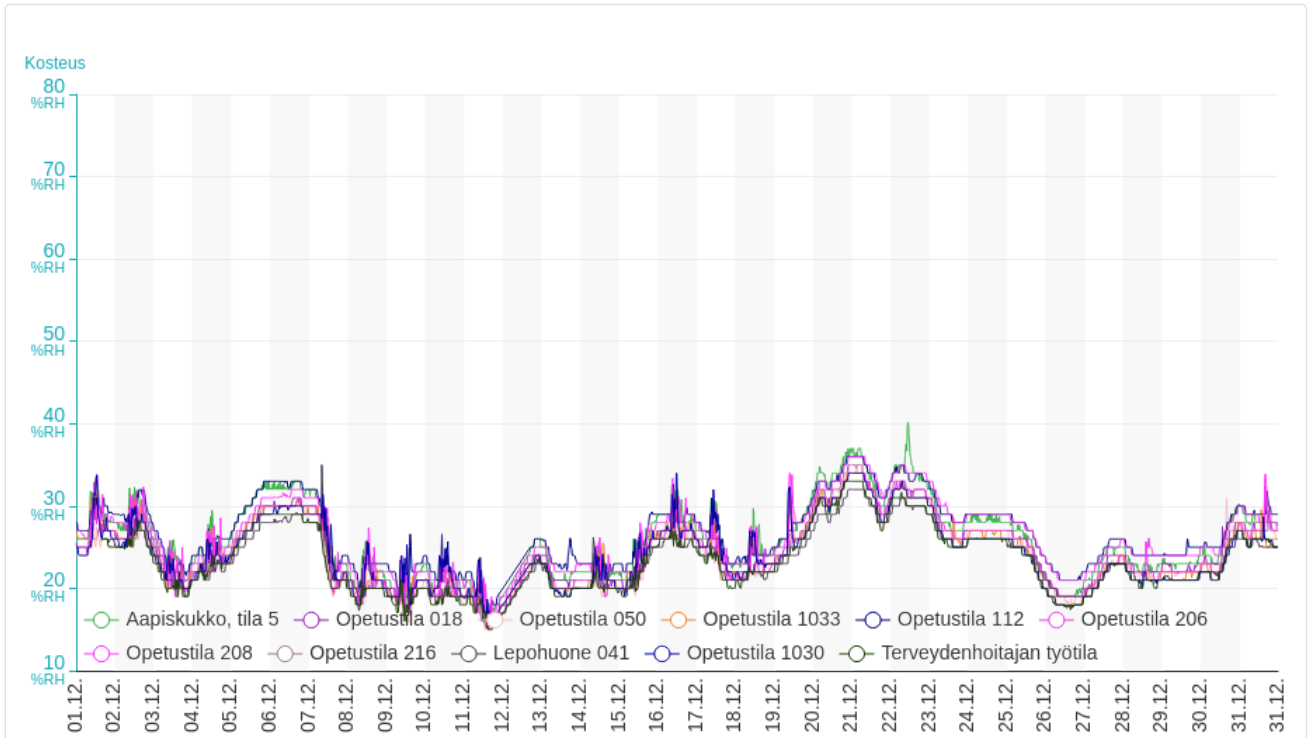
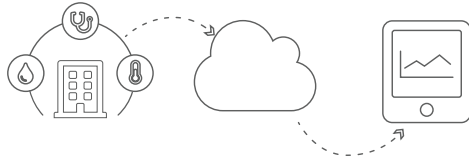


Hiilidioksidi, joulukuu 2020.

- o Sisäilman lämpötilat olivat pääsääntöisesti tasolla +15,5 ... +22,8 astetta. Opetustilan 112 lämpötilat laskivat edellisen kuukauden tavoin selvästi tiettyinä päivinä aamulla. Samoin myös lepohuone 041. Todennäköisesti ikkunatuuletuksesta johtuvaa.
- o Sisäilman suhteellinen kosteus vaihteli 15 ... 40 % välillä.
- o Ulkoilman olosuhteet mittausjaksolla: lämpötila -7... +5 °C ja suhteellinen kosteus 75 ... 100 % (Jyväskylän lentoasema).



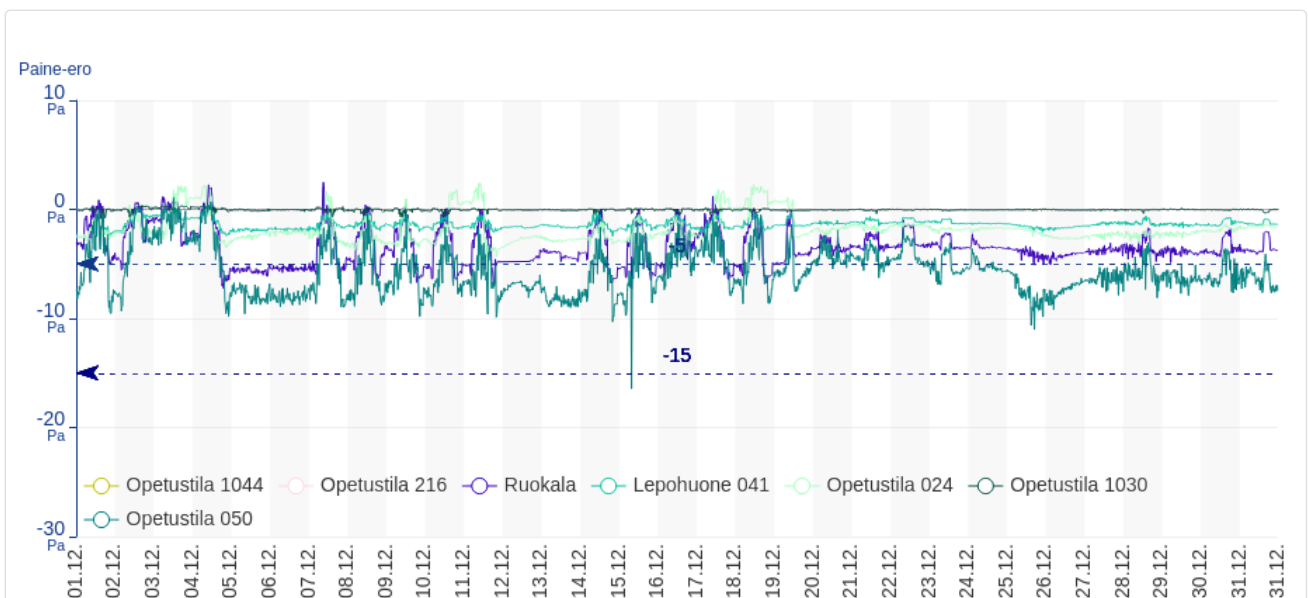
Lämpötila, joulukuu 2020.

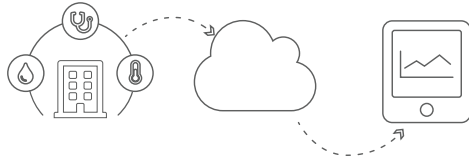


Suhteellinen kosteus, joulukuu 2020.

3. Paine-eromittaukset

- Vanhan puolen tilojen painesuhteet ovat tällä hetkellä kohtuullisen hyvät. Keskimääräinen taso alhaisempi elo-lokakuuhun verrattuna. Ulkoilman lämpötilan laskeminen lisää painesuhteita talviaikana.

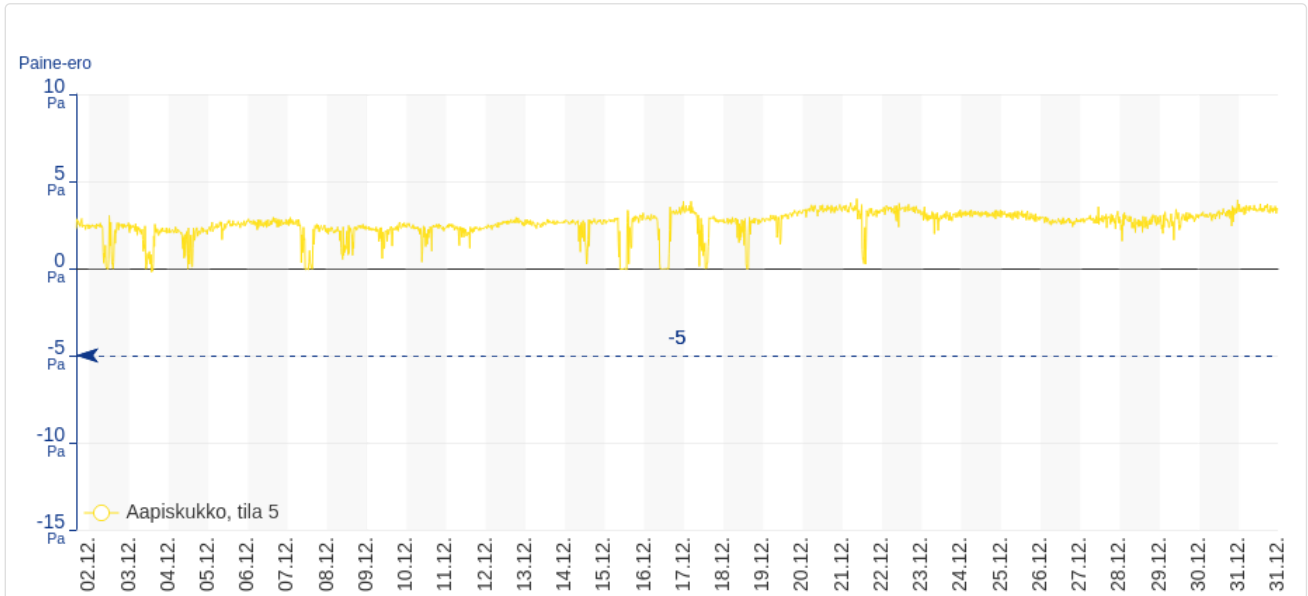




SISÄILMAN JA RAKENTEIDEN LAADUNVALVONTAA

Paine-ero ulkovaipan yli, vanha puoli, joulukuu 2020.

- o Aapiskukon tilassa 5 painesuhteet ovat edelleen pääasiassa 0... +3 välillä.



Paine-ero ulkovaipan yli, Aapiskukko, joulukuu 2020.