



SISÄILMAN JA RAKENTEIDEN LAADUNVALVONTAA

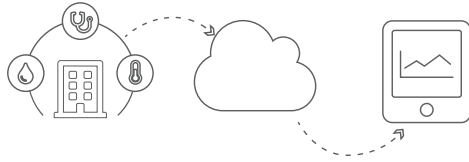
SIRATE



Keljonkankaan koulu

Kuukausiraportti, olosuhdemittaukset 12 / 2019

1.12.2019 - 31.12.2019
Tulostettu mairi.fi 4.2.2020



Kuukausiraportti 12 / 2019, proj. 5468, JMK

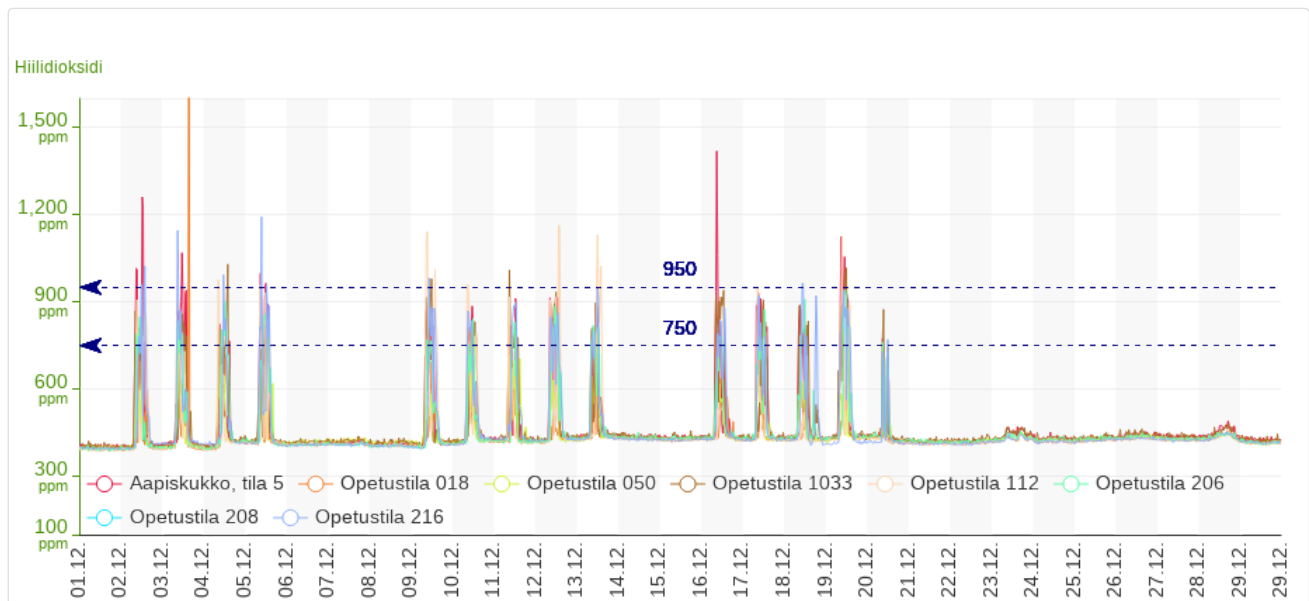
Jyväskylän kaupunki, Keljonkankaan koulu, Aapistie 2, 40530 Jyväskylä

1. Yhteenveto

- Hiilidioksiditasot ovat edellisen kuukauden tasolla, keskiarvollisesti lievästi korkeampia pitoisuuksia, mutta pääsääntöisesti edelleen hyvällä alle 1000 ppm tasolla.
- Tilojen lämpötilat vaihtelivat pääsääntöisesti välillä 18 - 22°C. Opetustila 112 ollut pääsääntöisesti alle 19°C.
- Painesuhteet ulkovaipan yli ovat kokonaisuutena melko hyvällä tasolla. Opetustilassa 216 tehtyjen säätöjen myötä painerojen vaihtelu on korjaantunut.

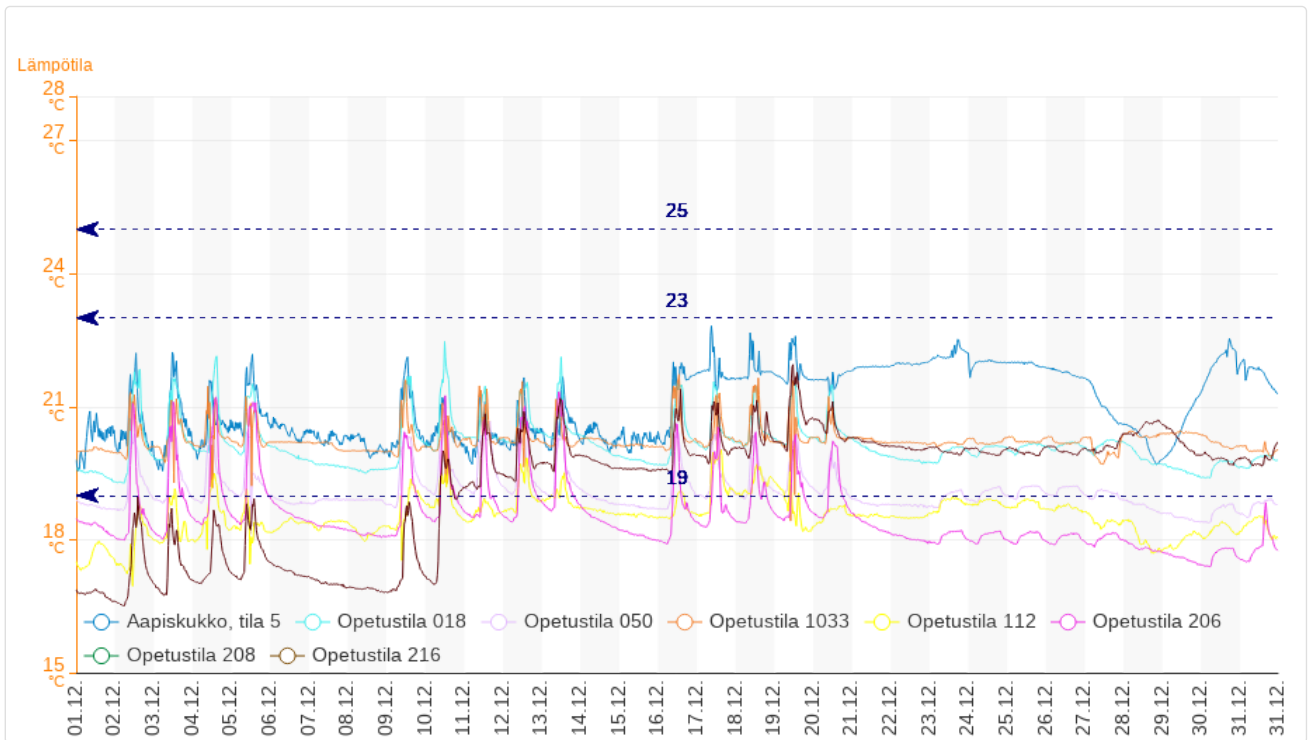
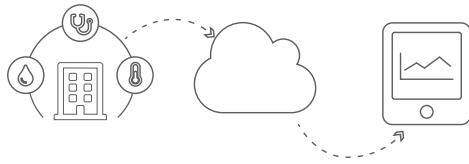
2. Olosuhtemittaukset

- Hiilidioksiditulokset olivat pääsääntöisesti alle 1000 ppm. Pitoisuustasot hieman nousseet edellisestä kuukaudesta, mutta edelleen hyvällä tasolla. Tiloissa havaittiin joitakin lyhyitä ylityksiä ns. "piikkejä", jotka ovat normaaleja ja liittyvät suoraan laitteeseen hengittämiseen tai erittäin lähellä oloon.

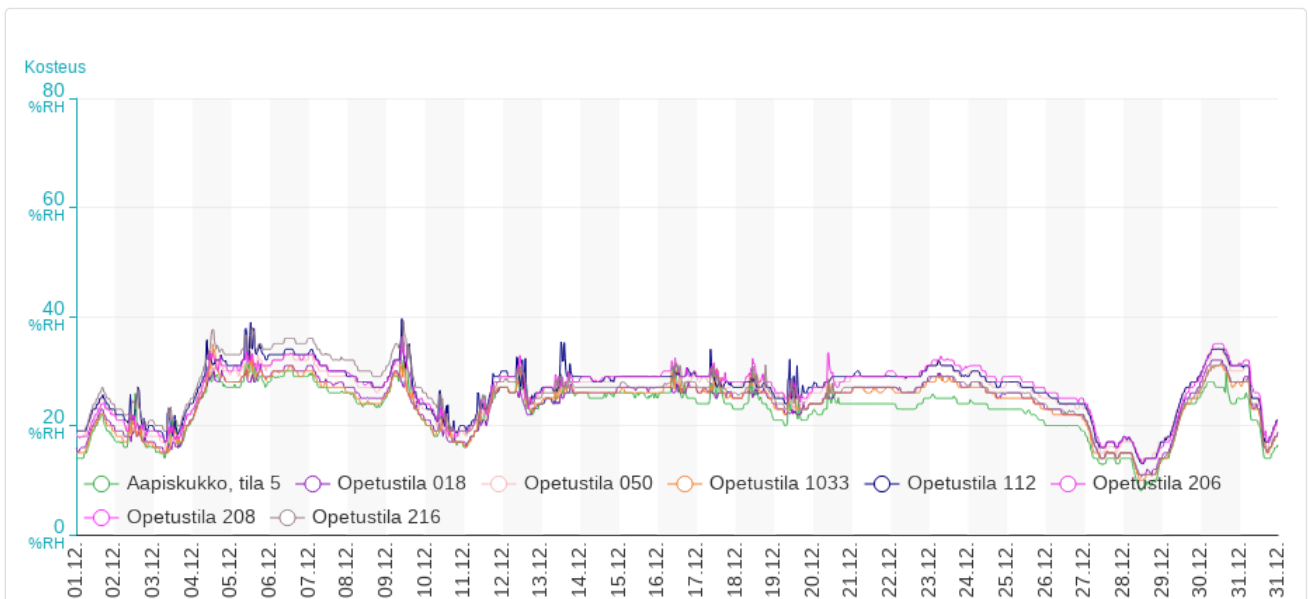


Hiilidioksidi, joulukuu 2019.

- Sisäilman lämpötilat olivat pääsääntöisesti tasolla 18 - 22 astetta.
- Opetustila 112 on ollut pääasiassa alle 19 astetta. Myös opetustiloissa 206 ja 050 lämpötilat laskevat iltaisin ja viikonloppuisin alle 19 asteen. 1. - 10.12 välisenä aikana opetustilan 216 lämpötila laskee iltaisin ja viikonloppuisin lähelle 17 astetta.
- Sisäilman suhteellinen kosteus vaihteli 8 - 40 % välillä.
- Ulkoilman olosuhteet mittausjaksolla: lämpötila -20 - 4 °C ja suhteellinen kosteus 66 - 100 % (Jyväskylän lentoasema).



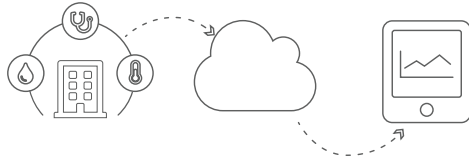
Lämpötila, jouluku 2019.



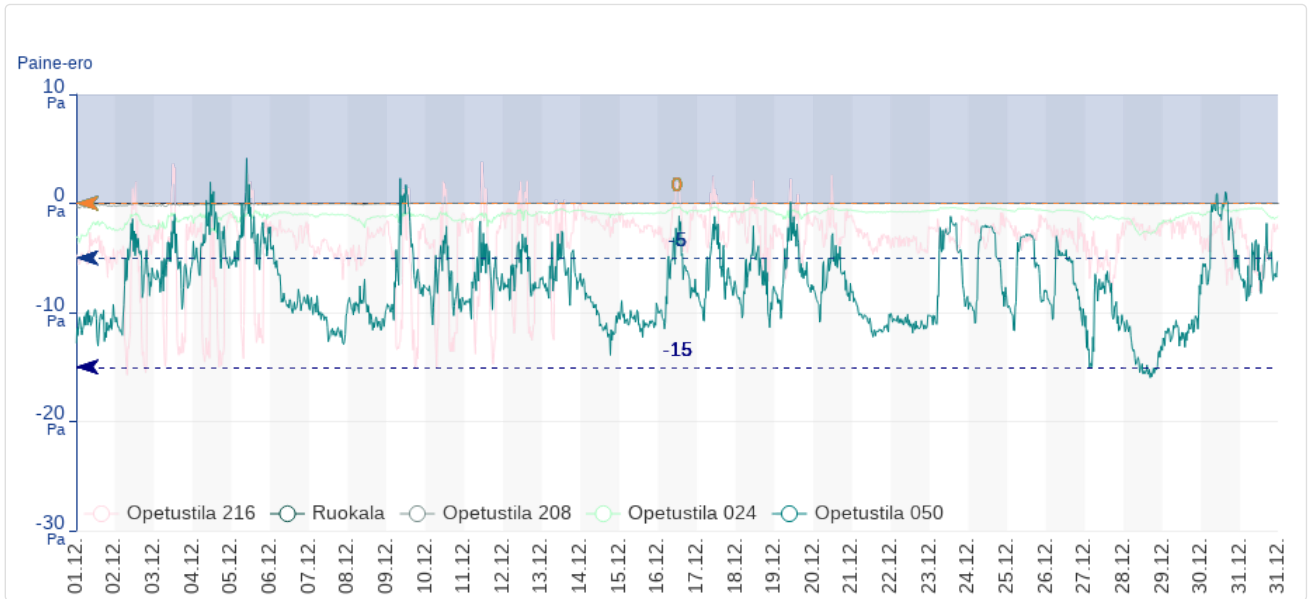
Suhteellinen kosteus, jouluku 2019.

3. Paine-eromittaukset

- Vanhan puolen tilat olivat lähes jatkuvasti alipaineiset ulkoilmaan nähden, paine-erot olivat pääsääntöisesti -15 ... 0 Pa välillä.
- Opetustilassa 216 ollut suurin vaihtelu koulupäivien aikana vaihteluväli -15 - 0 Pa. Tilaan on tehty 13.12. ARE Oy:n toimesta säätöjä ja tämän jälkeen paine-erojen vaihtelu on korjaantunut.
- Ruokalan paine-erot suurimmillaan iltaisin ja viikonloppuisin.

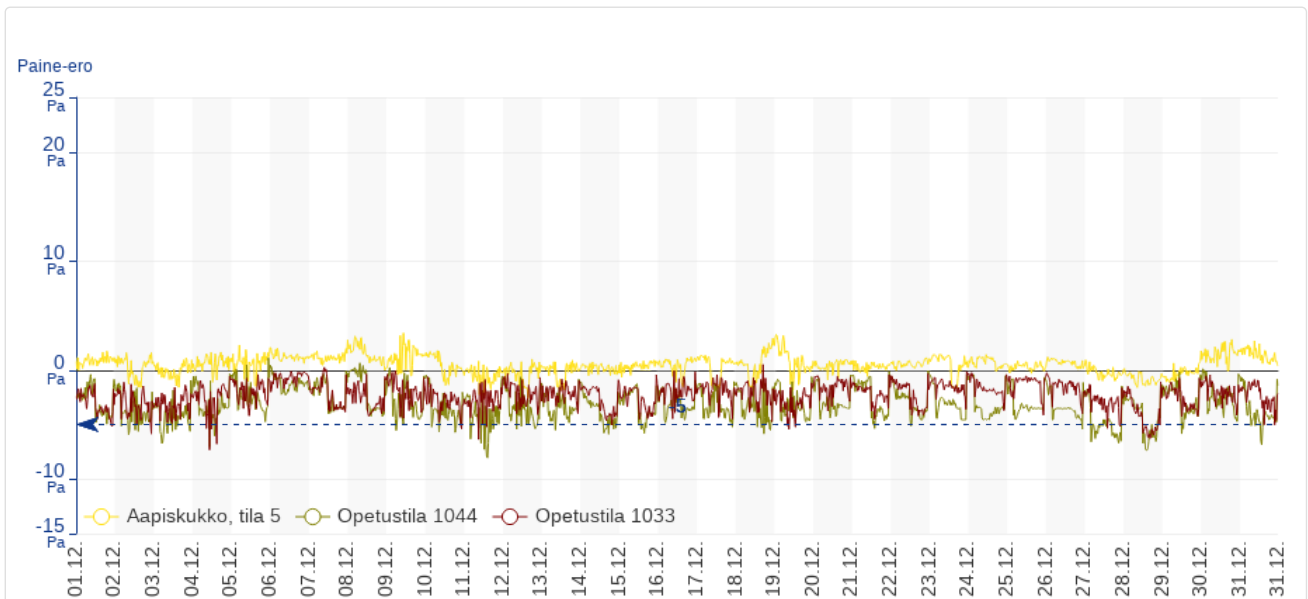


SISÄILMAN JA RAKENTEIDEN LAADUNVALVONTAA



Paine-ero ulkovaipan yli, vanha puoli, joulukuu 2019.

- o Uudella puolella (luokat 1033 ja 1044) sekä aapiskukon tilassa 5 painesuhteet pysyvät pääasiassa tasolla - 4 ... 1 Pa



Paine-ero ulkovaipan yli, uusi puoli ja Aapiskukko, joulukuu 2019.