



SISÄILMAN JA RAKENTEIDEN LAADUNVALVONTAA

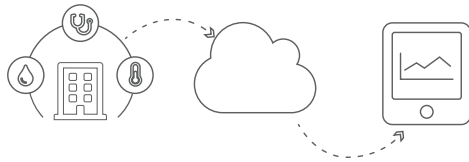
SIRATE



Keljonkankaan koulu

Kuukausiraportti, olosuhdemittaukset 8 / 2020

1.8.2020 - 31.8.2020
Tulostettu mairi.fi 4.9.2020



Kuukausiraportti 8 / 2020, proj. 5468, HA

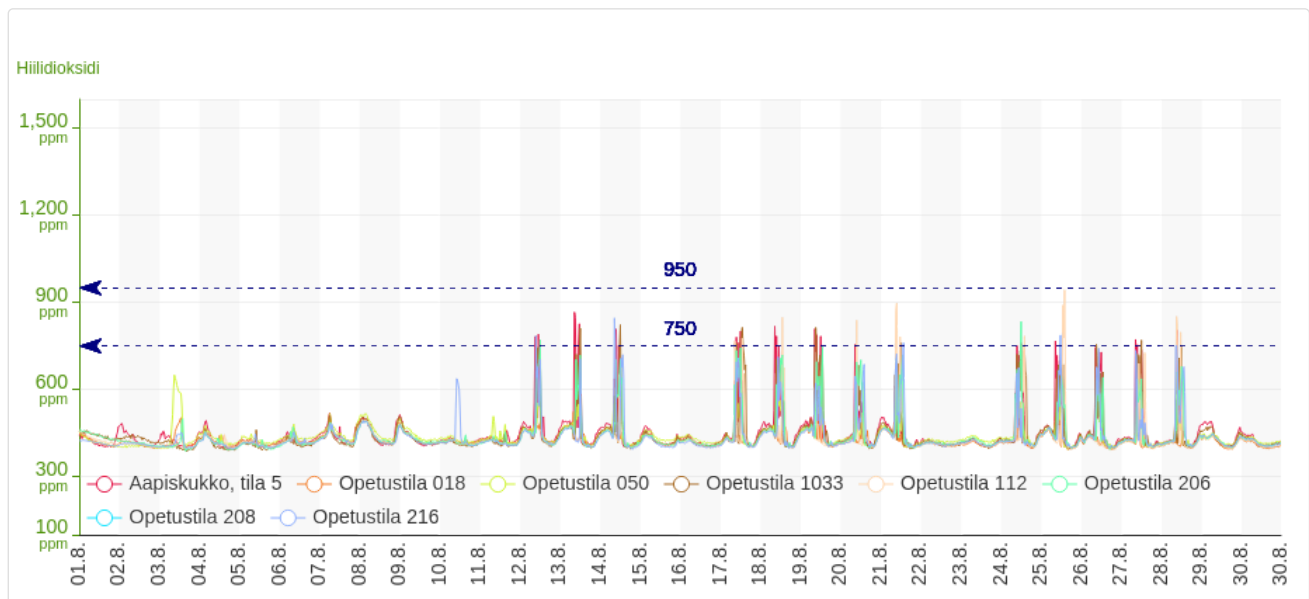
Jyväskylän kaupunki, Keljonkankaan koulu, Aapistie 2, 40530 Jyväskylä

1. Yhteenveto

- Hiilidioksidipitoisuudet olivat kuun alusta todella alhaisella tasolla oppilaiden ollessa poissa. Pitoisuudet nousivat taas normaalin käytön tasolle, kun oppilaat palasivat kouluun, ollen tuolloin kuitenkin pääasiassa alle 1000 ppm tasolla, joka on hyvä taso.
- Tilojen lämpötilat vaihtelivat pääsääntöisesti välillä +18 ... +26°C.
- Kosteustaso oli normaali.
- Vanhan osan alakerran tilat olivat edelleen alipaineisia, alipaineisuus ajoittuu yöaikaan. Aapiskukon tila 5 oli edellisten kuukausien tapaan hieman ylipaineinen.
- Vanhalla osalla on suositeltavaa edelleen tarkastella ilmanvaihdon aiheuttamaa alipaineisuutta.

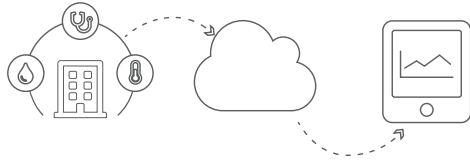
2. Olosuhdemittaukset

- Hiilidioksidipitoisuudet olivat alkujakson alle 600 ppm, kun oppilaat eivät vielä olleet paikalla. 13.8 lähtien tilanne oli taas normaali ja pitoisuustasot alle 1000 ppm.

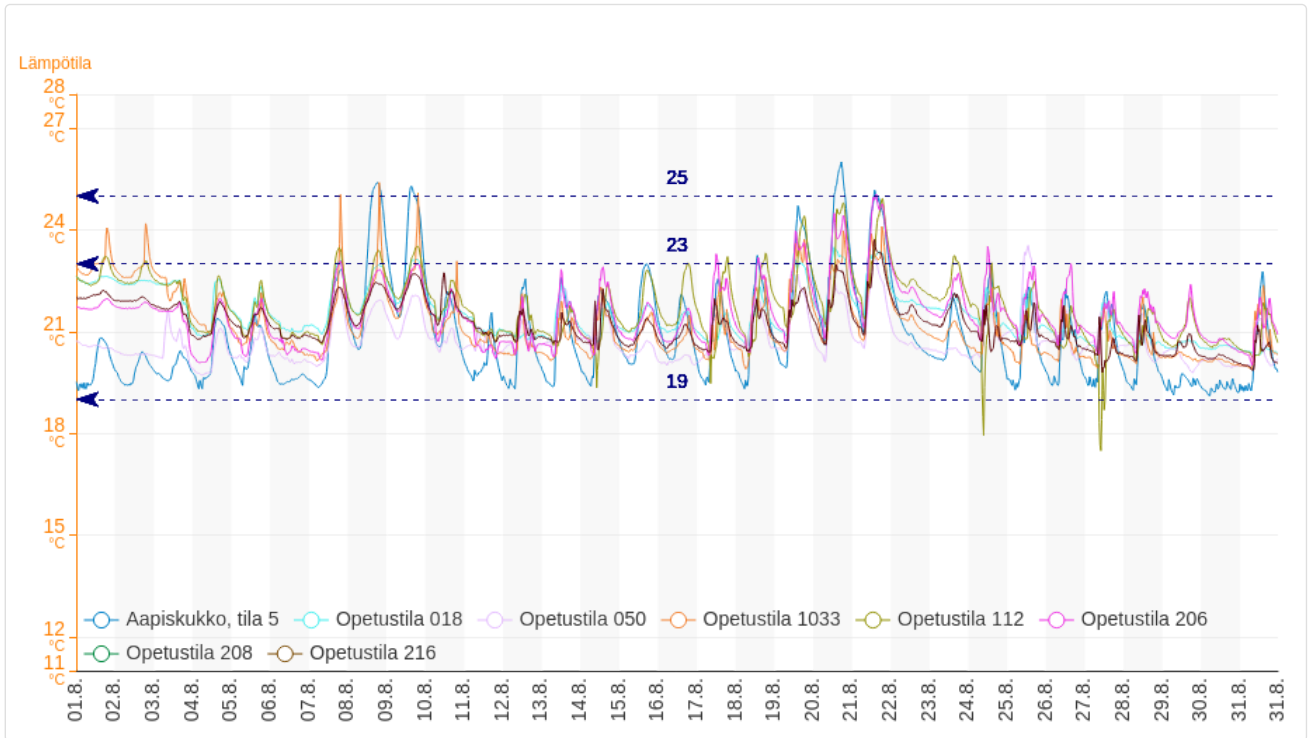


Hiilidioksidi, elokuu 2020.

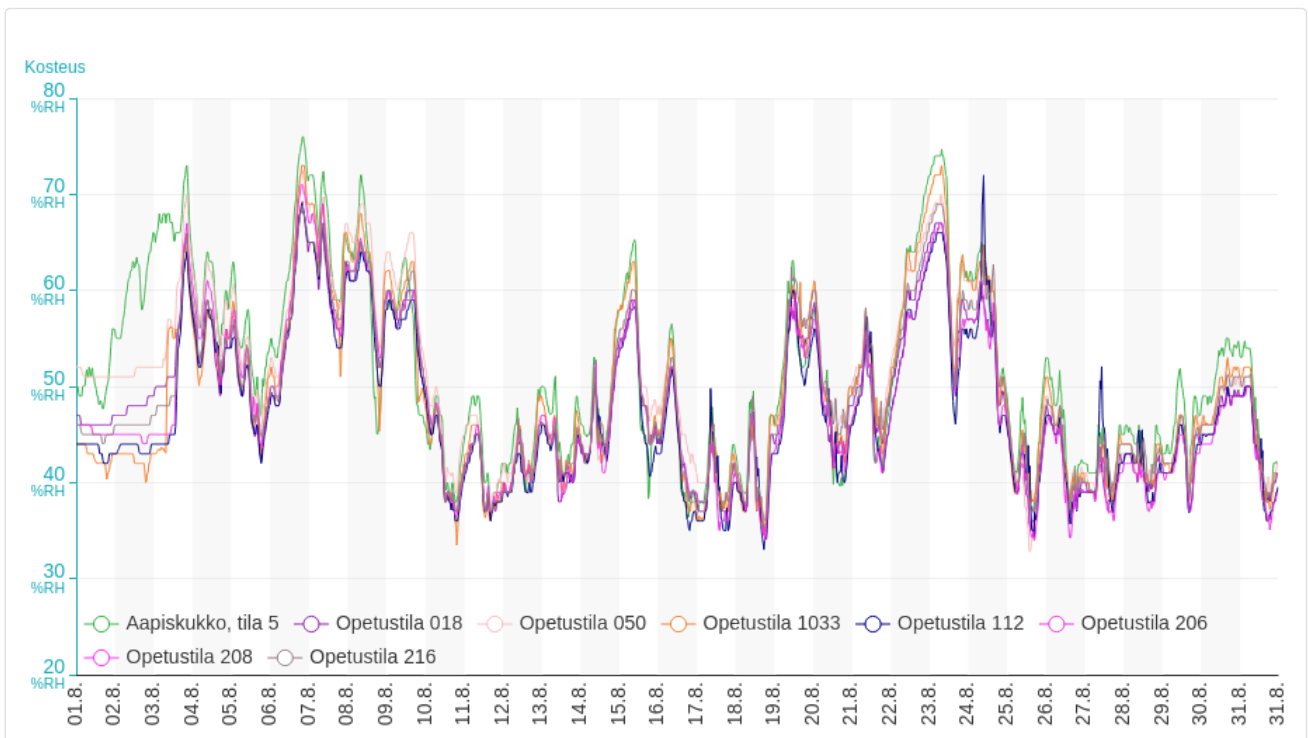
- Sisäilman lämpötilat olivat pääsääntöisesti tasolla +18 ... +26 astetta.
- Sisäilman suhteellinen kosteus vaihteli 33 ... 76 % välillä.
- Ulkoilman olosuhteet mittausjaksolla: lämpötila 2... +28 °C ja suhteellinen kosteus 30 ... 100 % (Jyväskylän lentoasema).



SISÄILMAN JA RAKENTEIDEN LAADUNVALVONTAA



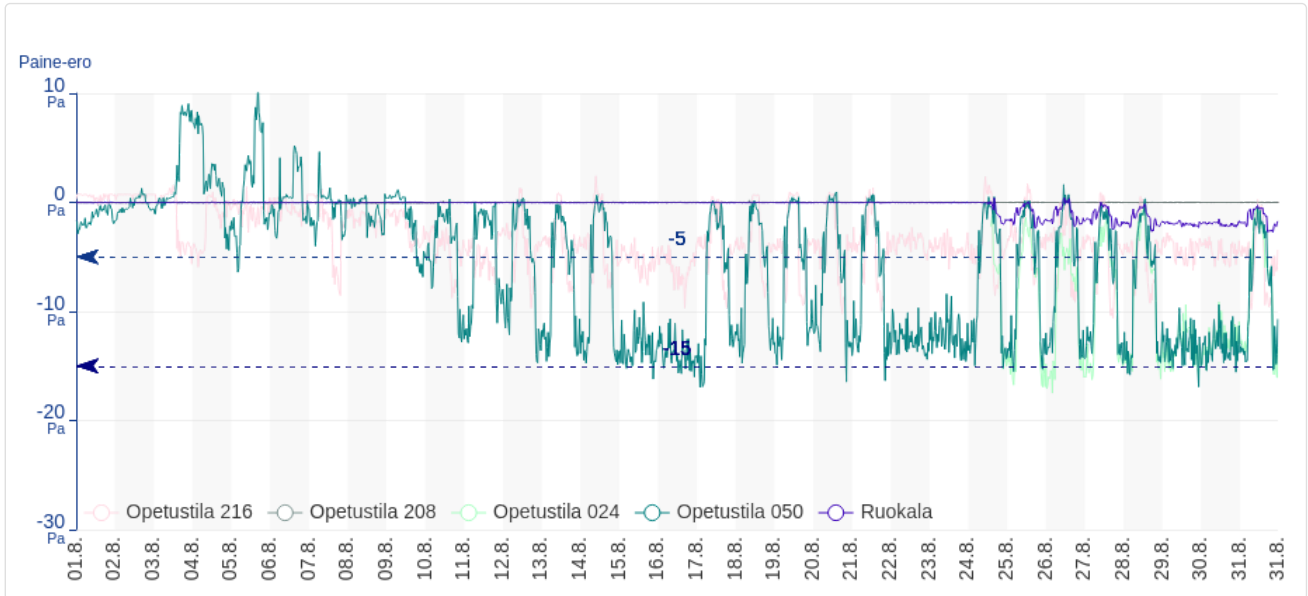
Lämpötila, elokuu 2020.



Suhteellinen kosteus, elokuu 2020.

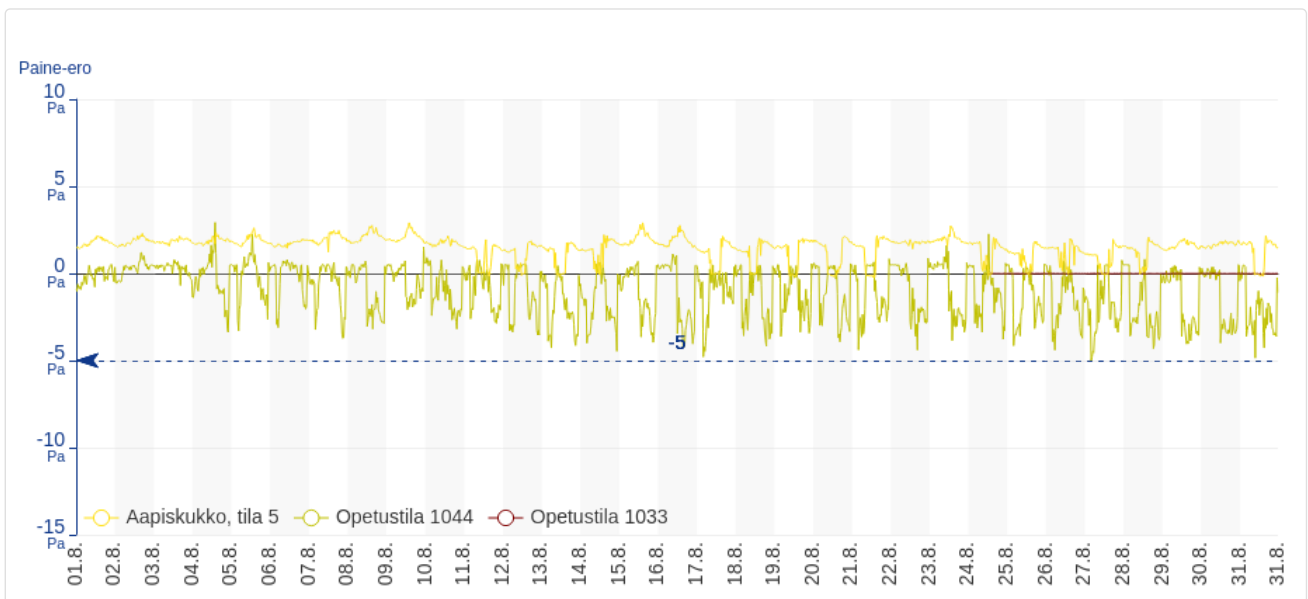
3. Paine-eromittaukset

- Vanhan puolen tilojen painesuhteet ovat käyttöaikana hyvällä tasolla, mutta yöaikaan alimman kerroksen tiloissa alipaineisuus kasvaa selvästi. Alipaineisuus on yöaikaan noin -13...-17 Pa välillä tiloissa 024 ja 050.
- Edellämainittujen tilojen päivä ja yöaikainen vaihtelu on kevään mittauksia selvästi selvempi.



Paine-ero ulkovaipan yli, vanha puoli, elokuu 2020.

- Uudella puolella luokkien 1033 ja 1044 painesuhteet pysyivät pääsääntöisesti -5 ... 3 Pa välillä, kuten aiemminkin. Aapiskukon tilassa 5 painesuhteet ovat pääasiassa 0... +3 välillä.



Paine-ero ulkovaipan yli, uusi puoli ja Aapiskukko, elokuu 2020.