

Kompassin retket, työpajat ja muun ohjelman järjestävät Jyväskylän kaupungin perusopetuspalvelut ja kulttuuripalvelut/ Kulttuuriantia.

Lisätietoja:  
<http://www.jyvaskyla.fi/opetus/kompassi>

Kulttuuriyhdysohpettaja  
Leena Kantonen  
leena.kantonen@jkl.fi

KulttuuriAitta



JYVÄSKYLÄ



Kuvat: Pertti Karjalainen, Minja Revonkorpi  
Graafinen suunnittelu: Minja Revonkorpi | Taidea

Aloitat nyt koulutiesi ja edessäsi on paljon uusia, mukavia asioita! Saat avaimia monien asioiden oppimiseen ja tietoja ja taitoja elämän evääksi.

Koulutiellä seuraat myös Kompassia! Se vie sinut tutustumaan kotikaupunkisi Jyväskylän mielenkiintoisiin kulttuurikohteisiin.



Tiedätkö miten lampaan villa muuttuu lapaiksi? Entä millainen mahtoí olla Jyväskylä sata vuotta sitten? Miksi Alvar Aalto on niin kuuluisa? Mikä kumma mahtaa olla kapellimestari? Mitä se taiteilija oikein tekee? Osaisinko minäkin?

Kompassin retkellä ja työpajoissa löydät vastaukset! Pääset käymään kaikissa Jyväskylän upeissa museoissa, kuuntelemaan ihan oikean sinfoniaorkesterin konserttia ja seikkailemaan kaupunginteatterin kulisseihin. Taidetyöpajoissa yhdessä luokkakavereiden, opettajan ja taiteilijan kanssa pääset itse kokeilemaan jänniä juttuja!

Kompassi vie sinut myös kirjastoon kirjavinkkaukseen, elokuviin, tanssi- ja teatteriesityksiin ja konsertteihin omalla koulullasi.

Kulttuuriopetus suunnitelma Kompassin retkien ja muun mukavan sisällön avulla saat iloa ja energiaa koulutyöhösi ja ehkä kipinän uuteen, mukavaan harrastukseen!



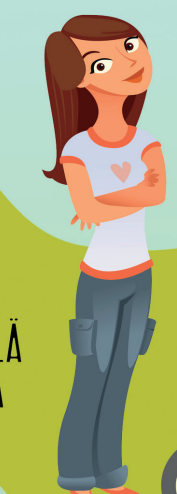
# HEI UUSI EPPU!



## TERVETULOA KOMPASSIN KULTTUURIRETKILLE!



# KULTTUURISTA ILOA JA VOIMAA!



KESKI-SUOMEN  
LUONTOMUSEO

SUOMEN KÄSITYÖN  
MUSEO

2 LK

JYVÄSKYLÄN  
KAUPUNGINTEATTERI

3 LK

ALVAR AALTO  
-MUSEO

4 LK

JYVÄSKYLÄN  
KIRJASTOT

KESKI-SUOMEN MUSEO

5 LK

JYVÄSKYLÄN  
TAIDEMUSEO

6 LK

JYVÄSKYLÄ  
SINFONIA

7 LK

8 LK

9 LK

**TAIDETYÖPAJAT**

KOMPASSIN KULTTUURIREITTI KOULULAISILLE