

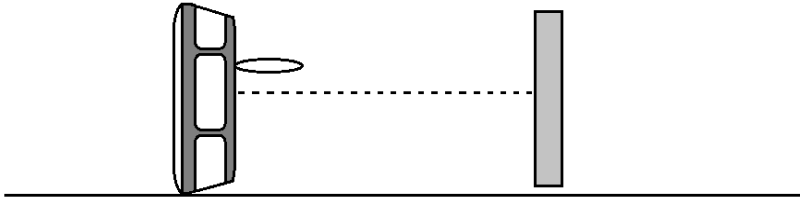
Liikekuvaaja Labdiscilla



Laita Labdiscista päälle sopivat asetukset painamalla ja valitsemalla seuraavat vaihtoehdot:

- Distance päälle (muut pois)
- Rate: 10/s
- Sample: 100

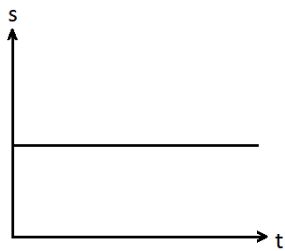
Avaa Labdiscin pohjassa oleva pyöreä luukku ja laita laite pysty pöydälle kuvan mukaisesti. Käynnistä mittaus juoksijan näköisestä ikonista. Laite mittaa lähimmän esineen etäisyyttä Labdiscin pohjasta. Mittaus kestää näillä asetuksilla 10 sekuntia.



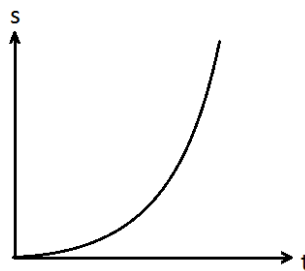
Liikuta esinettä (esimerkiksi vihkoa) Labdiscin edessä siten, että saat piirrettyä koordinaatistoon seuraavien mallien näköiset liikekuvaajat. Mieti ensin millaista liikettä kuvaaja esittää ja toteuta se sen jälkeen.

Tallenna onnistuneet kuvaajat iPadille painamalla ja "Save to photo album".

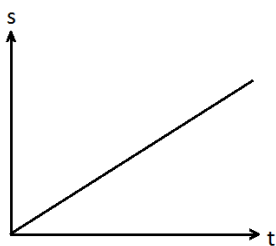
1)



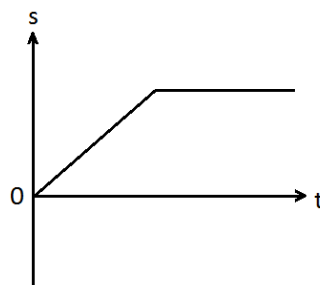
4)



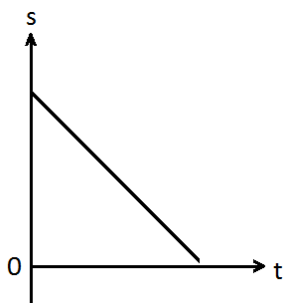
2)



5)



3)



6)

