

KTKP040

Opehuone 1

Anne Martin



KUULUMISKIERROS JA
TILANNETSEKKAUS



OPEHUONE 1 KTKPO40 - PORUKAN PEDA.NETIN ALUSTA:

<https://peda.net/id/d4c0a01de71>

Kurssin tehtävät:

Tutkimusanalyysi:

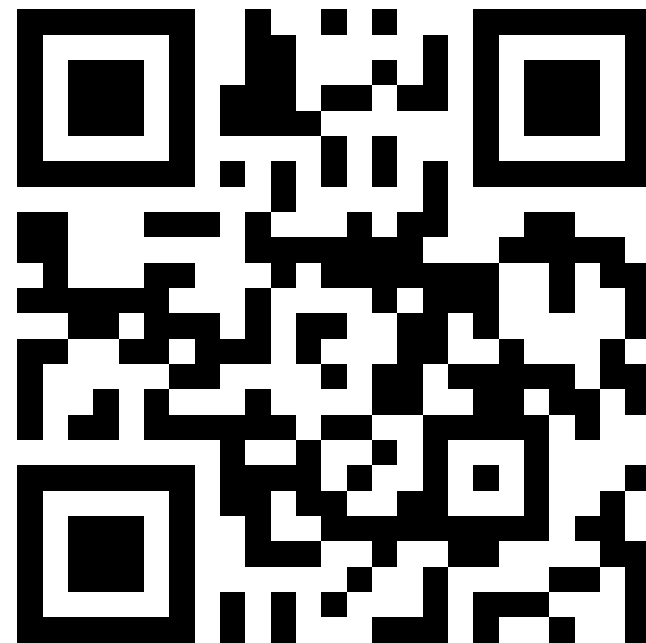
- esitelmä
- 3-4 sivun raportti

Pulmapähkinä-työ

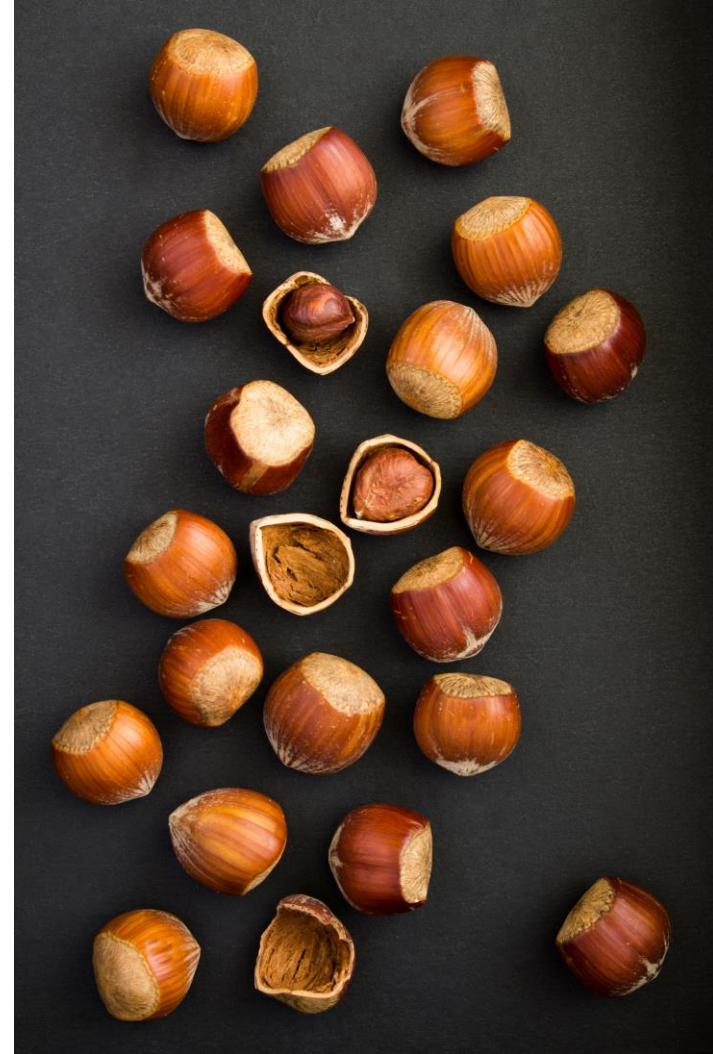
-liitetään osaksi PROpea (oma alasivu kurssin alle tai kurssin alasivulle palautettuna)

PROpe:

- tieteellinen osaaminen -ydinosaamisalue



MITEN
PULMAPÄHKINÄTEHTÄVÄ ON
EDENNYT? KYSYTTÄVÄÄ,
IDEAVINKKEJÄ?



ARVIOINTI

| Arvioinnin kohde | Arvioinnin tapa | Osuus kokonaisarvosanasta |
|--|---|---|
| Prope-työskentely sisältäen pulmapähkinätehtävän | kriteeriperustainen sanallinen ja numeerinen itsearviointi | 75% (itsearviointin ja opettaja-arvioinnin keskiarvo) |
| Prope-työskentely sisältäen pulmapähkinätehtävän | kriteeriperustainen sanallinen ja numeerinen opettaja-arviointi | |
| Tutkimusanalyysitehtävä | kriteeriperustainen sanallinen ja numeerinen ryhmän itsearviointi (tuotoksen opearviointi +/-1) | 25% |

TUTKIMUSANALYYSITEHTÄVÄN ARVIOINTIKRITEERIT

Erinomainen 5: Olemme esitelleet tutkimusta kattavasti ja analysoineet monipuolisesti tutkimuksen rakennetta ja argumentointia. Olemme pohtineet oivaltavasti, millaisissa tilanteissa olemme kohdanneet tutkittavan ilmiön. Olemme tarkastelleet tutkimukseen liittyviä eettisiä ratkaisuja monipuolisesti kirjallisuuden avulla. Raportin kieliasu on erinomainen. Olemme käyttäneet lähdeviitteitä moitteettomasti ja hyvän tieteellisen tavan mukaisesti. Lähdeluettelo on ajantasainen ja moitteeton.

Kiitettävä 4: Ei täytä kaikilta osin 5:n kriteerejä

Hyvä 3: Olemme esitelleet tutkimusta ja analysoineet tutkimuksen rakennetta ja argumentointia. Olemme pohtineet millaisissa tilanteissa olemme kohdanneet tutkittavan ilmiön. Olemme tarkastelleet jonkin verran tutkimukseen liittyviä eettisiä ratkaisuja kirjallisuuden avulla. Raportin kieliasu on hyvä. Olemme käyttäneet lähdeviitteitä lähes moitteettomasti ja hyvän tieteellisen tavan mukaisesti. Lähdeluettelo on ajantasainen ja lähes moitteeton.

Tyydyttävä 2: Ei täytä kaikilta osin 3:n kriteerejä

Välttävä 1: Olemme esitelleet tutkimusta pintapuolisesti ja analysoineet heikosti tutkimuksen rakennetta ja argumentointia. Olemme pohtineet niukasti, millaisissa tilanteissa olette kohdanneet tutkittavan ilmiön. Olemme tarkastelleet suppeasti tutkimukseen liittyviä eettisiä ratkaisuja kirjallisuuden avulla. Raportin kieliasu on heikko ja viimeistelemätön. Lähdeviitteiden käytössä on suuria puutteita. Lähdeluettelo on heikko ja puutteellinen.

OPE-ARVIOINNIN KRITEERIT (PROPE SIS. PULMAPÄHKINÄ)

Arvosana 5 Sivustolla eritelty monipuolisesti- ja näkökulmaisesti omia käsityksiä koulusta, oppimisesta, opettamisesta ja arvioinnista. Sivustolla ilmenee tekijän oma suhde kouluun, ja tekijä on myös pyrkinyt laajentamaan sitä kehitellessään sivustoaan. Hän on pohtinut tieteellisen osaamisen ydinosaamisalueeseen liittyviä teemoja ja pulmapähkinän teemaa syvällisesti lukemansa kirjallisuuden pohjalta ja muiden opiskelijoiden kanssa ja pyrkinyt näin lisäämään ymmärrystään opintojakson aihepiireistä ja opettajuuden ydinosaamisalueista. Reflektoinut kriittisesti omaa kehittymistään, kehittämiskohteitaan ja aktiivisesti laajentanut omaa ymmärrystään opettajana ydinosaamisalueiden suunnassa. Tehnyt oppimisesta itselleen merkityksellistä, jolloin sivusto toimii myös henkilökohtaisena oppimisympäristönä. Pulmapähkinätehtävässä tutkittava ilmiö sekä siitä herännyt kysymys tai kokonaisuus on kuvattu selvästi ja ymmärrettävästi sekä sen valinta perusteltu huolellisesti. Pohtinut monisyisesti miten ilmiötä käsitellään tai miten voisit ratkaista kysymyksen arkijärjellä. Kuvannut moninäkökulmaisesti kuinka ilmiötä on tarkasteltu tutkimuksessa, mutta kuitenkin keskittynyt raportissa tarkemmin yhteen näkökulmaan. Näkökulman valinta huolellisesti perusteltu ja sen pohjalta tehdyt johtopäätökset tai ratkaisut loogisia. Johtopäätökset tai ratkaisut perusteltu vakuuttavasti tutkimuskirjallisuuden avulla. Ilmiöön liittyviä käsitteitä käytetty asiantuntevasti pohdintaan ja tulkintaan. Raportti kirjoitettu kokonaisuudessa selkeästi. Lähdeviitteet moitteettomat ja hyvän tieteellisen tavan mukaiset. Lähdeluettelo ajantasainen ja moitteeton.

Arvosana 3: Sivustolla eritelty omaa käsitystä koulusta, oppimisesta, opettamisesta ja arvioinnista. Sivustolla ilmenee tekijän oma suhde kouluun, ja tekijä myös pyrkinyt laajentamaan sitä kehitellessään sivustoaan. Pohtinut hyvin kasvatukseen ja oppimiseen liittyviä teemoja opettajuuden ydinosaamisalueita lukemansa kirjallisuuden pohjalta ja muiden opiskelijoiden kanssa ja näin lisännyt ymmärrystään opintojakson aihepiireistä ja opettajuuden ydinosaamisalueista. Reflektoi omaa kehittymistään ja tunnistaa kehittämiskohteitaan opettajana ydinosaamisalueiden suunnassa. Sivustoa pyritti kehittämään henkilökohtaiseksi oppimisympäristöksi. Pulmapähkinätehtävässä tutkittava ilmiö sekä siitä herännyt kysymys tai kokonaisuus on kuvattu pääosin selvästi ja ymmärrettävästi. Sen valinta on myös perusteltu. Olet pohtinut miten ilmiötä käsitellään tai miten voisit ratkaista kysymyksen arkijärjellä. Kuvattu joitain tutkimuksellisia lähestymistapoja ilmiöön, mutta kuitenkin keskittynyt raportissa tarkemmin yhteen näkökulmaan. Näkökulman valinta perusteltu ja sen pohjalta tehdyt johtopäätökset tai ratkaisut loogisia. Johtopäätökset tai ratkaisut perusteltu tutkimuskirjallisuuden avulla. Ilmiöön liittyviä käsitteitä käytetty asianmukaisesti pohdintaan ja tulkintaan. Kirjoitettu pääosin selkeästi. Lähdeviitteet lähes moitteettomat ja hyvän tieteellisen tavan mukaiset. Lähdeluettelo on ajantasainen ja lähes moitteeton.

Arvosana 1: Tunnistaa koulun ja oppimisen piirteitä, mutta koulun ilmiöiden sekä opettajuuden ydinosaamisalueiden erittely ja tulkinta on pinnallista ja/tai vähäistä. Pystyy jossain määrin reflektoimaan omaa kehittymistään ja tunnistamaan kehittämiskohteitaan ydinosaamisalueiden avulla. Sivuston laadinta on ulkokohtaisia, ja se on pikemminkin töiden ja materiaalien koonti-/säilömispaikka. Pulmapähkinätehtävässä tutkittava ilmiö ja siitä noussut kysymys tai kokonaisuus on kuvattu epäselvästi ja/tai ylimalkaisesti. Lähestyt pulmaa arkijärjellä, mutta tutkimuskirjallisuuden kautta ilmiön käsittely on pinnallista ja/tai puutteellista. Tutkimuksen pohjalta muodostamasi johtopäätökset tai ratkaisut ovat epäloogisia. Ilmiöön liittyvien peruskäsitteiden käyttö on puutteellista ja/tai virheellistä. Raportti on kirjoitettu epäselvästi. Lähdeviitteiden käytössä on suuria puutteita. Lähdeluettelo on heikko ja puutteellinen.

ITSEARVIOINNIN KRITEERIT (PROPE SIS. PULMAPÄHKINÄ)

Erinomainen 5:

Pystyn kriittisesti refleктоimaan ja erittelemään oppimaani opintojaksolla. Tunnistan ja pystyn erittelemään arki ajattelun ja tieteellisen ajattelun perusteita ja eroja. Osaan arvioida kriittisesti tietoa ja todellisuutta koskevia uskomuksiani sekä vahvuuksiani ja kehittämistarpeitani valitun opettajuuden ydinosaamialueen näkökulmasta lähdemateriaalia (luennot ja kirjallisuus) hyödyntäen. Pohdintani ovat oivaltavia, ja ne on perusteltu vakuuttavasti kirjallisuuden, luentojen ja arkielämän kokemusten avulla. Käsitteet on valittu asiantuntevasti ja niitä on käytetty asianmukaisesti pohdintaan ja tulkintaan.

Pulmapähkinätehtävässä olen kuvannut tutkittavan ilmiön sekä siitä heränneen kysymyksen tai kokonaisuuden selvästi ja ymmärrettävästi sekä perustellut sen valinnan huolellisesti. Olen pohtinut monisyisesti miten ilmiötä käsitellään tai miten voisin ratkaista kysymyksen arkijärjellä. Olen kuvannut moninäkökulmaisesti kuinka ilmiötä on tarkasteltu tutkimuksessa, mutta kuitenkin keskittynyt raportissa tarkemmin yhteen näkökulmaan. Näkökulman valinta on huolellisesti perusteltu ja sen pohjalta tehdyt johtopäätökset tai ratkaisut ovat loogisia. Johtopäätökset tai ratkaisut on perusteltu vakuuttavasti tutkimuskirjallisuuden avulla. Ilmiöön liittyviä käsitteitä on käytetty asiantuntevasti pohdintaan ja tulkintaan. Raportti on kirjoitettu kokonaisuudessa selkeästi.

Hyvä 3:

Pystyn refleктоimaan ja erittelemään analyttisesti oppimaani opintojaksolla. Tunnistan ja pystyn erittelemään arki ajattelun ja tieteellisen ajattelun perusteita ja eroja. Osaan arvioida tietoa ja todellisuutta koskevia uskomuksiani sekä vahvuuksiani ja kehittämistarpeitani valittujen opettajuuden ydinosaamialueiden näkökulmasta lähdemateriaalia (luennot ja kirjallisuus) hyödyntäen. Pohdintani ovat perusteltu hyvin kirjallisuuden, luentojen ja arkielämän kokemusten avulla. Olen käyttänyt opintojakson peruskäsitteitä pohdintaan ja tulkintaan.

Pulmapähkinätehtävässä olen kuvannut tutkittavan ilmiön sekä siitä heränneen kysymyksen tai kokonaisuuden pääosin selvästi ja ymmärrettävästi. Olen myös perustellut sen valinnan. Olen pohtinut miten ilmiötä käsitellään tai miten voisin ratkaista kysymyksen arkijärjellä. Olen kuvannut joitain tutkimuksellisia lähestymistapoja ilmiöön, mutta kuitenkin keskittynyt raportissa tarkemmin yhteen näkökulmaan. Näkökulman valinta on perusteltu ja sen pohjalta tehdyt johtopäätökset tai ratkaisut ovat loogisia. Johtopäätökset tai ratkaisut on perusteltu tutkimuskirjallisuuden avulla. Ilmiöön liittyviä käsitteitä on käytetty asianmukaisesti pohdintaan ja tulkintaan. Raportti on kirjoitettu pääosin selkeästi.

Välttävä 1:

Pystyn kuvaamaan omaa oppimistani. Tunnistan joitakin arki ajattelun ja tieteellisen ajattelun eroja. Osaan kuvata joitakin tietoa ja/tai todellisuutta koskevia uskomuksiani, mutta niiden käsittely on pinnallista. Olen esittänyt pohdintojani ilman lähdemateriaalia (luennot ja kirjallisuus) tai kirjallisuuden ymmärtämisessä ja käytössä on puutteita. Opintojakson peruskäsitteiden käyttö on puutteellista ja/tai virheellistä.

Pulmapähkinätehtävässä olen kuvannut tutkittavan ilmiön ja siitä nousseen kysymyksen tai kokonaisuuden epäselvästi ja/tai ylimalkaisesti. Lähestyn pulmaa arkijärjellä, mutta tutkimuskirjallisuuden kautta ilmiön käsittely on pinnallista ja/tai puutteellista. Tutkimuksen pohjalta muodostamani johtopäätökset tai ratkaisut ovat epäloogisia. Ilmiöön liittyvien peruskäsitteiden käyttö on puutteellista ja/tai virheellistä. Raportti on kirjoitettu epäselvästi.

ARGUMENTOINTI OSANA TIETEELLISTÄ OSAAMISTA



ARGUMENTAATIO - PÄÄKÄSITTEITÄ:

•Väite:

- Väittämä jostain asiasta. Mieli pide ilmaista usein väitteen muodossa.
- Sijaitsee yleensä tekstin tai puheen alussa.

•Peruste

- Perusteilla tuetaan esitettyä väitettä, osoitetaan miksi väite pitää väitteen esittäjän mielestä paikkansa.
• **Argumentoinnissa todistamisen taakka on väitteen esittäjällä. Näin ollen "varmista kuule vain itse" - tyyppiset perusteet voi jättää huomiotta**

•Johtopäätös

- Johtopäätös seuraa sitä edeltävistä perusteluista.
- Tekstin lopussa olevaa väitettä kutsutaan johtopäätökseksi.

•Argumentti

- Tarkoittaa usein samaa kuin peruste.
- **Tieteellisessä keskustelussa voi perustua esim. tutkittuun tietoon, empiiriseen tosiseikkaan tai teoriaan jne. Toisaalta toisen argumentoinnin pätemättömyys voidaan osoittaa myös löytämällä argumentoinnista virhepäätelmiä.**

•Vasta-argumentti

- Vasta-argumenttien avulla kyseenalaistetaan jonkun toisen esittämän väitteen tai sen tueksi esitettyjen perustelujen todenperäisyys.

TEHTÄVÄ 1:

Luekaa nimimerkki "Opettajan" mielipidekirjoitus (1.5.) HS:ssa ja pohtikaa seuraavaa:

1. Mitä kirjoittaja väittää? Mikä on hänen keskeisin väitteensä?
2. Millä perusteilla kirjoittaja perustelee tätä väitettä?
3. Minkä johtopäätöksen kirjoittaja perusteluiden perusteella tekee?
4. Millä vasta-argumenteilla voisi kyseenalaistaa kirjoittajan väitteitä tai perusteluita?

HS, nimimerkki "Opettaja" (1.5.): <https://www.hs.fi/mielipide/art-2000009550451.html>

ARGUMENTOINTIVIRHEISTÄ

- Ylileistäminen:** Tehdään johtopäätöksiä yksittäistapausten perusteella
- Kaltevalla pinnalla:** Esitellään jokin tapahtumaketju, johon tapahtumat väitteen mielestä välttämättä johtavat
- Liian monta kysymystä:** Vastaaja yritetään saada vastaamaan useampaan kysymykseen samanaikaisesti
- Olkiukko:** Toisen osapuolen käsitysten ymmärtäminen tahallaan väärin
- Henkilöä vastaan hyökkääminen:** Hyökätään henkilöä eikä tämän argumenttia vastaan
- Asiaton auktoriteettiin vetoaminen:** Auktoriteettiin vetoaminen on argumentaatiovirhe, kun jotain näkemystä vastaan esitetty vasta-argumentti katsotaan kumotuksi vain siksi, että jokin auktoriteetti on asiasta eri mieltä ja ohitetaan vasta-argumentin sisältö.
- Kausaalisuuden ja korrelaation sekoittaminen:** Kausaliteetti tarkoittaa syy-seuraussuhdetta. Korrelaatio kuvaa kahden asian välistä riippuvuutta joilla ei ole välttämättä kausaliteettia (esim. jäätelönmyynti ja hukkumiskuolemat).

=KATSAUS ARGUMENTAATIOVIRHEISIIN=

ROBOTTIEN PITÄISI VALLOITTA MAAILMA!

Väite hyväksytty. Syötä argumentit.

Olen tavannut muutamia ihmisiä ja johtopäätökseni on, että he ovat rumia, ilkeitä ja häisevät sukkamehulta.

HÄTIKÖITY YLEISTYS

Johtopäätöksesi tueksi ei ole riittävästi näyttöä.

Meidän muka pitäisi työskennellä ihmisten kanssa, mutta eräs ihminen aiheutti ystävälleni oikosulun!

HARHAUMA ("SAVUSILLI")

Onpa ikävää, mutta irrelevanttia ja harhaanjohtavaa itse päässän kannalta.

Mikäli olemme ihmisille kiittäjiä, he vaativat pian tautontta hemmottelua!

KALTEVA PINTA

Ensin mainitulla asialla ei välttämättä ole niin äärimmäisiä seurauksia kuin esität.

Kaikki ihmiset syntyvät kyvyttöminä vauvoina, joten heistä tulee vääjäämättä kyvyttömiä aikuisia.

GENEETTINEN VIRHEPÄATELMÄ

Et voi tuomita asiaa sen alkuperän perusteella.

Robotit ovat etevämpiä johtajia parempien johtamistaitojensa ansiosta.

KEHÄPÄATELMÄ

Todistamisen sijaan toistat väitettäsi.

Missä on robotin ylpeytesi?

TUNTEISIIN VETOAMINEN

Et esitä tosiasioita vaan vetoat tunnesensoreihini.

Miksi vihaat robotteja?

OLKIUUKKO

Vastustat näkemystä, jota minä en esittänyt.

On parempi tuhota ihmiset kuin antaa heidän tuhota meidät!

VÄÄRÄ DIKOTOMIA

Yksinkertaistat asioita. On muitakin mahdollisuuksia.

Koneistoni alkoi reistaillla, kun tapasin ihmisen. Se on heidän syynsä!

POST HOC ERGO PROPTER HOC

Vaikka B tuli A:n jälkeen, ei A välttämättä aiheuttanut B:tä.

TAITEILIJJA: Michele Rosenthal

Ihmiset, jotka pakottavat minut laskemaan laskujaan ovat pahempia kuin kauhea kovalevyjen sulattaja, Laavadroidi!

VIRHEELLINEN RINNASTUS

Vertauksesi on epäreilu ja kärkeä.

Ihmiset ovat pahoja, heidät täytyy pysäyttää!

JOHDATTELEVA PREMISSI

Ihmisten pahuus täytyy osoittaa ennen kuin sitä voi käyttää argumentissa.

Johtopäätökseni on, että sinun ei tulisi väitellä toimintahäiriössä.

AD HOMINEM

Argumenttieni sijaan hyökkäät henkilöäni vastaan!

KÄÄNNÖS: niin & näin

TEHTÄVÄ 2

Lukekaa **Ilona Ruiz'n vastine nimimerkki "Opettajan"** kirjoitukseen. Pohtikaa tekstiä argumentaation näkökulmasta. Ottamatta kantaa itse tekstin sisältöön, minkälaista argumentaatiota ja mahdollisia argumentointivirheitä siitä löydätte? Kirjoittakaa näkökulmia muistiin.

HS, Ilona Ruiz (4.5.) <https://www.hs.fi/mielipide/art-2000009556971.html>

MITEN ARVIOIN ARGUMENTAATION TASOA?

•**Perustelun relevanssi**

- Liittyykö peruste samaan aiheeseen kuin väite
- Relevantit perusteet vastaavat yleensä kysymykseen "Miksi"

•**Perustelun hyväksyttävyys**

- Jotkut perusteet ovat toisten mielestä hyväksyttäviä, toisten mielestä eivät
- Kulttuurisidonnainen kriteeri
- Vaikka perustelu ei olisi hyväksyttävää (useimpien mielestä), se voi silti olla relevanttia

•**Perustelun riittävyys**

- Riittävyys on suhteellista
- Riittävä perustelu on monipuolista

TEHTÄVÄ 3: MIKSI OPPIMISTULOKSET OVAT ROMAHTANEET?

Tehtävänänne on luoda "some-keskustelu" otsikosta olevasta aiheesta niin, että ensimmäinen kommentti on asiallinen ja sitä seuraavassa on jokin argumenttivirhe, sitä seuraava kommentti on asiallinen jne.

- Ks. eri argumenttivirheet yllä olevasta diasta.
- Keskustelua suunnitellaan yhdessä

SEURAAVA TAPAAMINEN

On opintojakson ja samalla koko lukuvuoden viimeinen tapaaminen.

Suuryhmämuotoinen opetus järjestetään maanantaina 15.5. klo 14:15–15:45 Agoralla auditoriossa 2

Tulkaa kaikki sankoin joukoin paikalle, sillä juuri sinun puuttuminen saattaa syöstä koko opehuoneesi turmioon

- Luvassa saattaa siis olla leikkimielistä kilpailua kotiryhmien välillä
- Anne ei tod. näk. pääse itse paikalle 😞



KIITOS!