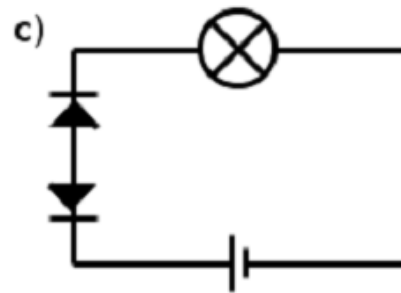
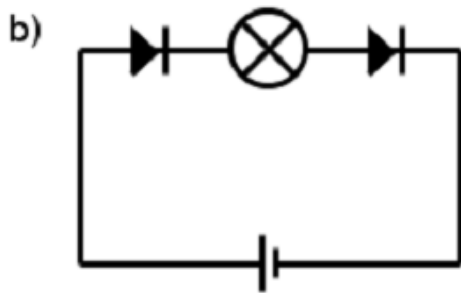


a) Kasa virtapiiri siten että hehkulamppu syttyy.

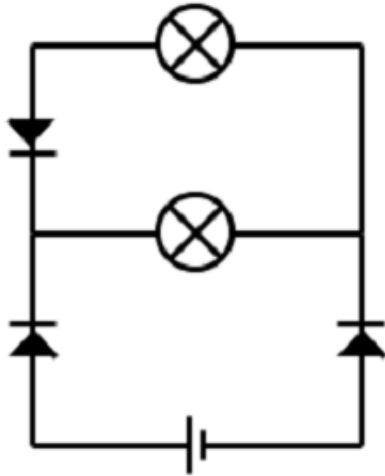
Mittaa hehkulamppun jännite.

Laske hehkulamppun resistanssi (vastus). Ohmin laki $U=RI$.



Palaako hehkulamppu b) ja c) kohdissa? Ja jos palaa niin miksi?

Miten diodi näyttäisi toimivan?



d) Säädä diodeja siten että molemmat lamput palavat.

Mihin suuntaan sähkövirta kulkee virtapiirissä?