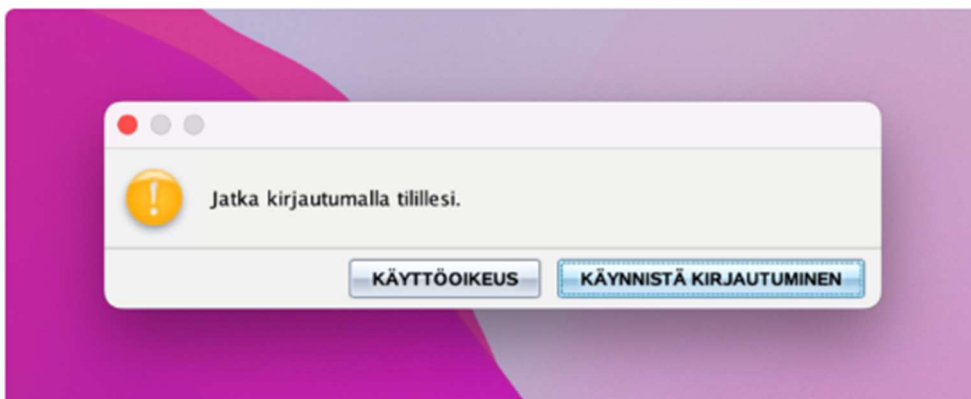


# Oppilaan ohjeluonnos TI-Nspire 6.0 Student software laskimen käyttöönottoon

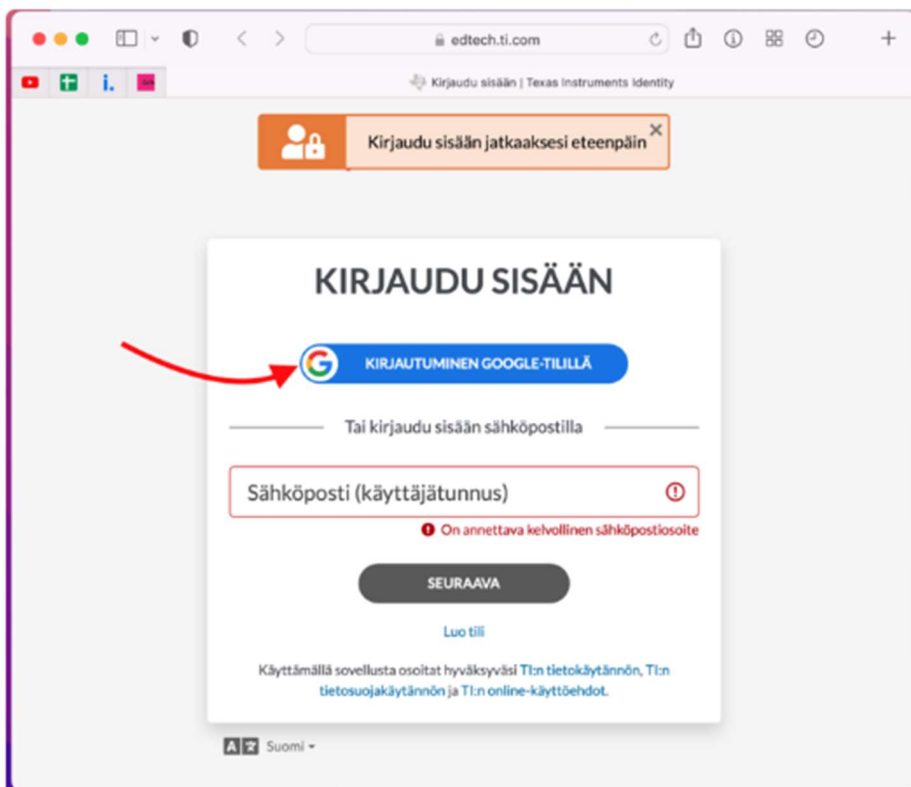
1. Avaa ohjelma käynnistä-valikon kuvakkeesta. Tarkasta, että olet avaamassa versiota 6.0  
(Huom! Ohjelman logon muoto poikkeaa hieman tämän ohjeen logosta!!)



2. Valitse **Käynnistä kirjautuminen**



3. Oletusselain avautuu. Klikkaa **ENSIN Google-kuvaketta**. Kirjaudu **SITTEEN** Wilma tunnuksella.



4. Valitse laskin (tätä kohtaa ei välttämättä tule ollenkaan)

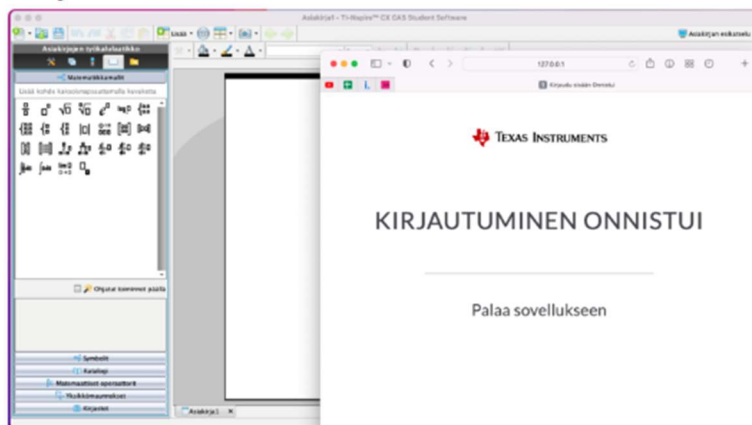
Valitse haluamasi kädennäppäin  
TI-Nspire CX CAS / TI-Nspire CX II CAS



Voit muuttaa tätä myöhemmin  
Tiedosto > Asetukset > Kädennäppäin



5. Ohjelma avautuu automaattisesti



### Mahdollisia ongelmia

Mikäli saat virheilmoituksen *V201-Ei voimassa olevaa lisenssiä*, varmista, että käytit kirjautumiseen samaa Google-tunnusta (=Wilma tunnusta), johon lisenssi on liitetty.