

# Office 2013 ohjelman asennus omalle työasemalle/laitteelle

3.2.2015  
Esa Väistö



POHJOIS-KARJALAN  
**TIETOTEKNIKKAKESKUS OY**

## Sisällysluettelo

Office2013 ProPlus asennus opiskelijoille ja opettajille.....	3
Asennus Windows työasemaan.....	3
Asennus MAC-työasemaan.....	6
iPhone, iPad ja Android aktivointi.....	8

## Office2013 ProPlus asennus opiskelijoille ja opettajille

Microsoft tarjoaa oppilaille ja opettajille Office 365 -palvelun kautta opintojen / työsuhteen voimassa olon ajaksi ajan täyden Office-paketin (Word, Excel, Powerpoint, OneNote, Access Publisher, Outlook, Lync Infopath).

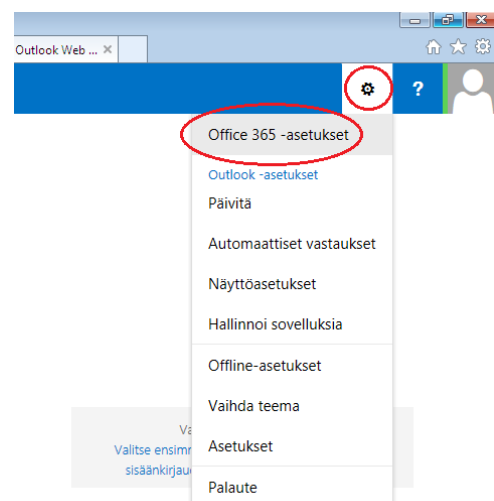
Office-paketin voi asentaa 5 henkilökohtaiselle laitteelle (PC / MAC) sekä aktivoida iPadin, iPhoneen ja Androidin Office-sovellukset. (Windows Phone -laitteissa Office on sisäänrakennettuna).

Työasemassa / laitteessa tulee olla internet-yhteys, koska lisenssi tarkistetaan 30 päivän välein.

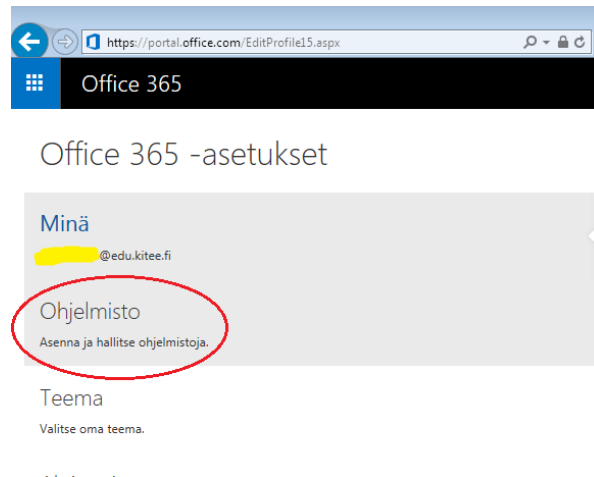
Office-paketin käyttöoikeus päättyy samalla, kun verkon käyttöoikeus päättyy. Opintojen tai työsuhteen päättymisen jälkeen Office-paketit menevät rajoitettuun tilaan. Halutessasi voit jatkaa Officen käyttöä ostamalla käyttöoikeuden tai rekisteröimällä Officen esim. työpaikkasi mahdollisella Office 365 -tilillä. Seuraavana ohjeet Officen asentamisesta PC:lle, MAC:lle ja mobiililaitteisiin.

## Asennus Windows työasemaan

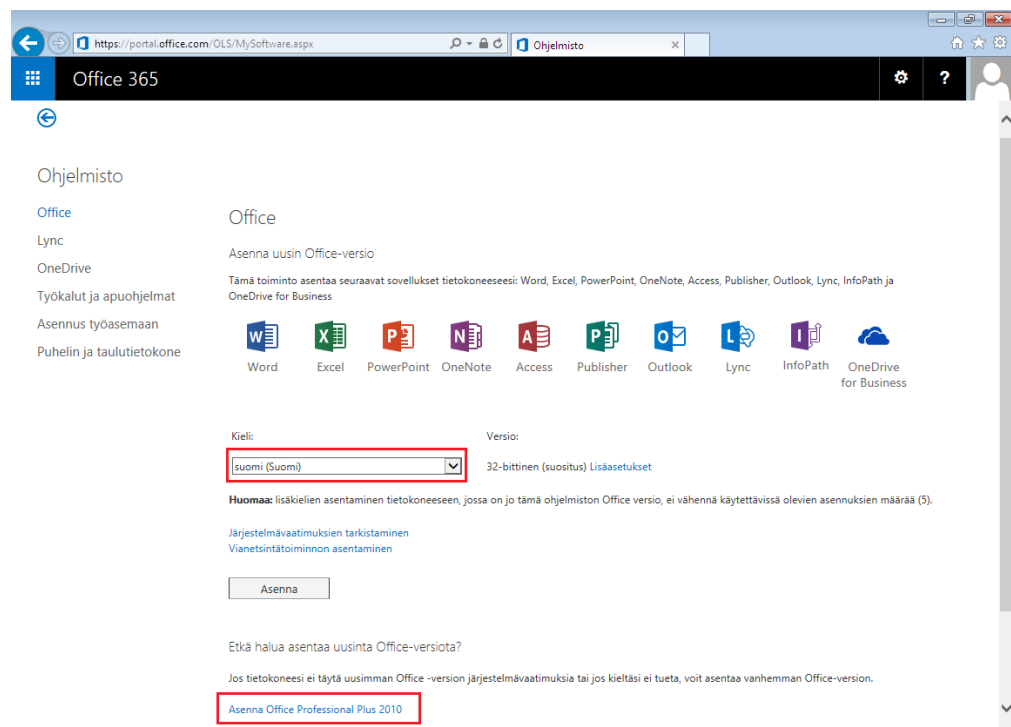
- Oppilaat ja opettajat kirjautuvat verkon tunnuksillasi Office 365 -palveluun osoitteessa <http://portal.office.com> sillä työasemalla, jolle Office on tarkoitus asentaa. Muista että sinulla tulee olla järjestelmänvalvoja oikeudet työasemaan johon olet asentamassa Office 2013:a.
- Valitse oikeasta yläreunasta ratas-painikkeesta Office 365 -asetukset



c. Office 365-asetukset sivuilta vasemmasta reunasta valitse Ohjelmisto



d. Ohjelmisto Office -sivulla valitse haluamasi kieli ja paina Asenna-painiketta. (Versio-kohdan lisäasetuksista voit tarvittaessa valita Officen 32bit/64bit. Alempana sivulla Asenna Office Professional Plus 2010 -linkistä voit asentaa myös Officen vanhemman version 2010)



- e. Valitse Suorita, asennustiedoston avaus-ilmoitukseen.  
Huom! Ilmoitus voi vaihdella käyttöjärjestelmä / selain -kohtaisesti. Saat joutua vahvistamaan asennuksen tai joutua tallentamaan asennustiedoston esim. työpöydälle ja käynnistämään asennuksen tuplaklikkaamalla tallennettua asennustiedostoa jos käytät esimerkiksi Mozilla Firefoxia oletusselaimena.



- f. Officeen asennus aloitetaan. Valitse haluamasi asetukset Seuraava / Hyväksy - painikkeilla. Asennuksen kesto vaihtelee internet-yhteyden nopeuden sekä koneen suorituskyvyn perusteella.

Asennusohjelma ehdottaa myös kirjautumista Officeen. Jos kirjaudut, voit tallentaa tiedostoja Office-sovellusten tiedostovalikon kautta suoraan OneDrive-tallennustilaan.

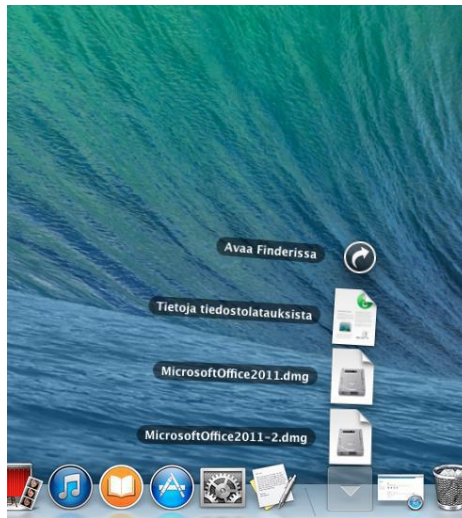
Kirjautumista ei kannata tehdä yhteiskäyttöisillä työasemilla, koska tiedostot ovat kaikkien työasemaa samalla tunnuksella käyttävien käytettävissä.

Kun Office asennetaan taustalla, älä katkaise verkkoyhteyttä tai käynnistä tietokonetta uudelleen ennen kuin asennus on valmis.

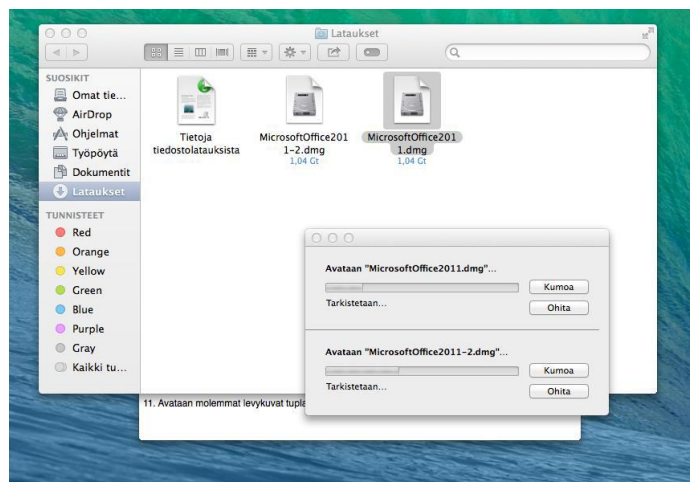
- g. Kun avaat Office 2013 ohjelman ensimmäisen kerran, niin jos käynnistyksen yhteydessä kysytään aktivointitietoja, aktivointi tehdään oppilas- tai opettajatunnuksella ja salasanalla, sillä tunnuksella jolla oli kirjauduttu Office 365:een alussa.
- h. Asennuksen jälkeen aktivoitu työasema/laitte ilmestyy Office 365:een. Office 365 asetukset > Ohjelmisto > Office. Sivulla voit poistaa aktivointeja ja tarkistaa moneenko työasemaan/laitteeseen asennus on tehty.

## Asennus MAC-työasemaan

- a. Asennus MAC-työasemaan aloitetaan samalla tavalla kirjautumalla Office 365:een kuten edellä. Office 365 Asetukset > Ohjelmisto > Office. Valitse kieli ja paina Asenna.  
Officen levykuvatiedostot (MicrosoftOffice2011.dmg ja MicrosoftOffice2011-2.dmg) kopioituvat "Lataukset / Downloads" -kansioon.
- b. Avaa Finderissa



- c. Avaa molemmat levykuvat tuplaklikkaamalla, Avaaminen kestää hetken aikaa.



- d. Tuplaklikkaa Office Intaller (Suomi) -kuvaketta Hyväksy lisenssiehdot ja asenna Office oletusasetuksilla.  
Asennusohjelma varoittaa mahdollisista avoimista ohjelmista ja tarjoutuu sulkemaan ne.  
Syötä ylläpitäjän tunnukset kysyttäessä ja valitse Jatka.
- e. Asennuksen jälkeen käynnistyy Officen käyttöönotto -apuri josta valitaan **”Kirjaudu aiemmin ostettuun Office 365 -tilaukseen”**  
Kirjaudu oppilaan- tai opettajantunnuksella ja salasanalla Officeen.  
Täytä yhteystiedot sekä valitse haluamasi päivitys- ja jakamisasetukset.



## iPhone, iPad ja Android aktivointi

Asenna käytettävään mobiililaitteeseen Office-sovellus mobiililaitteen kauppasovelluksella.

- Android Phonelle Microsoft Office Mobile (Play Kaupasta)
- Ipadille / Iphonelle Microsoft Word for Ipad/phone, Microsoft Excel for Ipad/Iphone jne, App Storesta.
- 

Käynnistä jokin Office-sovellus, esim. Word ja aktivoi Office oppilaan- tai opettajan tunnuksilla ja salasanalla.

Jos tulee vaihtoehto ”Käytä Microsoft-tiliä tai Organisaatiosi tiliä”, niin valitse Organisaatiosi tiliä. Tämä kysymys tulee esille omalla laitteella kirjautuessa.