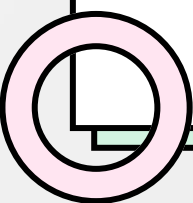
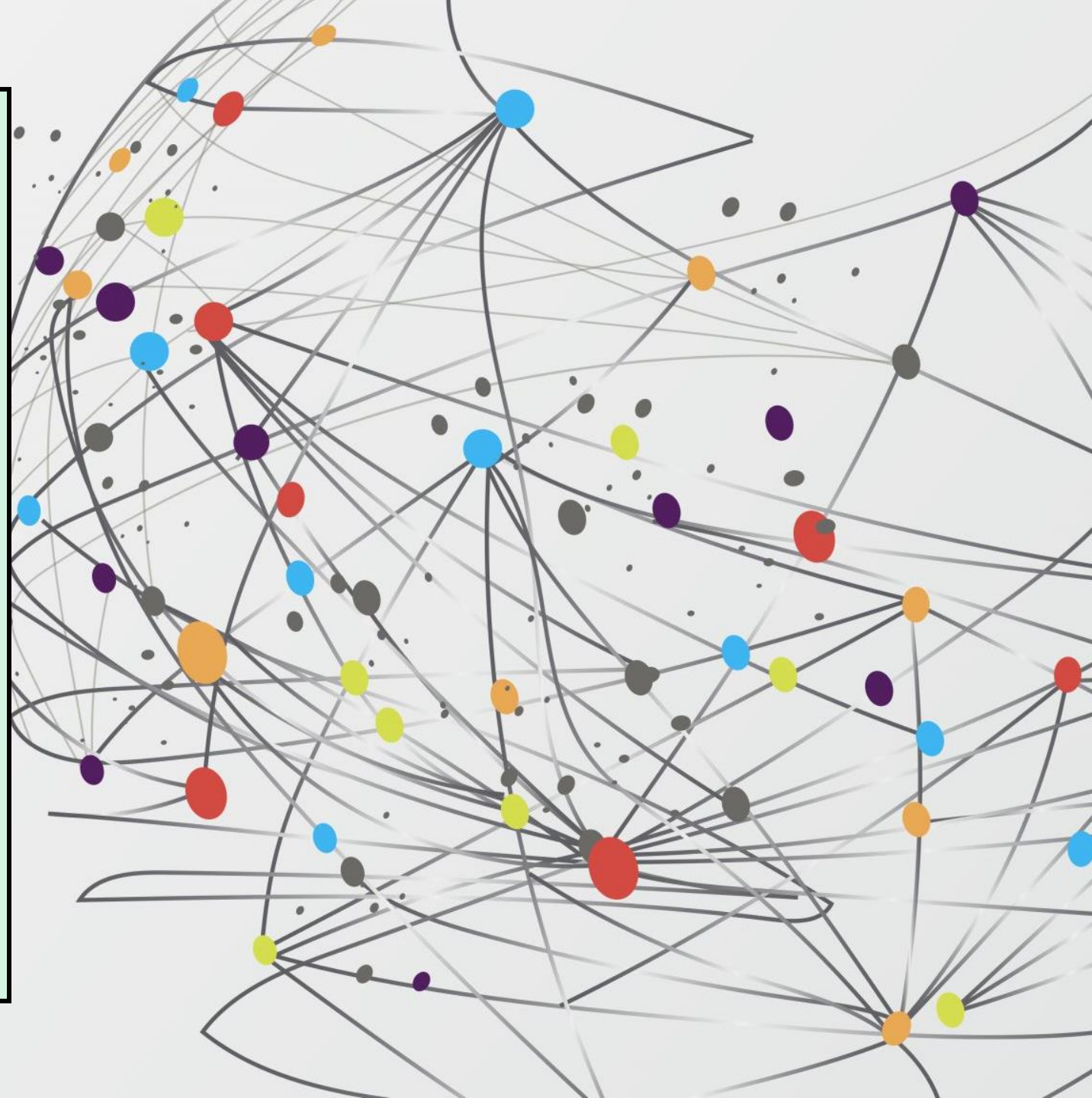


P E R T T I
K A R J A L A I N E N

T A I D E T E O S T E N
K E H Y S T Y S J A
N Ä Y T T E L Y N
R A K E N T A M I N E N

TAITEELLINEN
AJATTELU JA ILMAISU
2020



○ Grafiikan, piirustuksen, valokuvan kehystys

- Paspartuuri

Taulun kehystyslasin alle laitettava pahvinen tai paperinen kehys, joka eristää taideteoksen lasipinnasta ja täten suojaa teosta.

Paspartuurin koko määräytyy teoksen mukaan. Pääsääntö on että pystylinjat ovat kapeammat ja vaakalinjoista ylin kapeampi muutaman sentin, kuin vaakalinjan alin.

Paspartuurin värin tarkoitus on korostaa, ei latistaa teoksen värisävyjä. Usein valkean eri sävyt tai vaaleat sävyt sopivat parhaiten.





- Teoslasi

Teoslasin ominaisuus voi olla matta, puolikiiltävä tai kiiltävä. Mattalasi ei heijasta ympäristöä, mutta voi heikentää teoksen värien ja yksityiskohtien näkyvyyttä.

Valon heijastukset taas voi olla epäedullisia, kuten näyttelytilan valaistuksen tai ikkunasta tulevan valon vuoksi. Teoksen koko voi olla myös tekijä, mikä hankaloittaa katsomista teoslasin takaa.





- Kehys

Kehyksellä voi korostaa teoksen värejä ja sommitelmaa tai kehys voi olla mahdollisimman neutraali. Nykyaikana lasissa voi olla vain kiinnike paspatuuriin ja taustalevyyn.





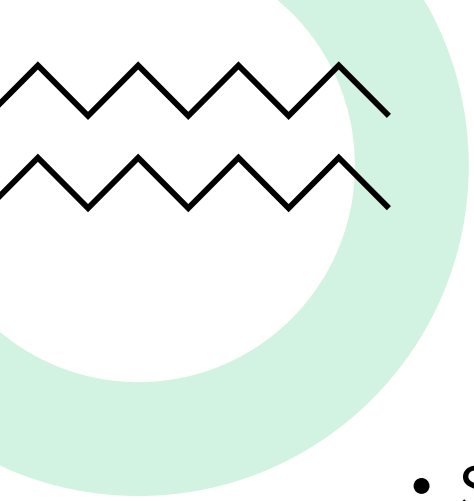
- Kirsi Neuvonen



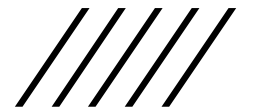
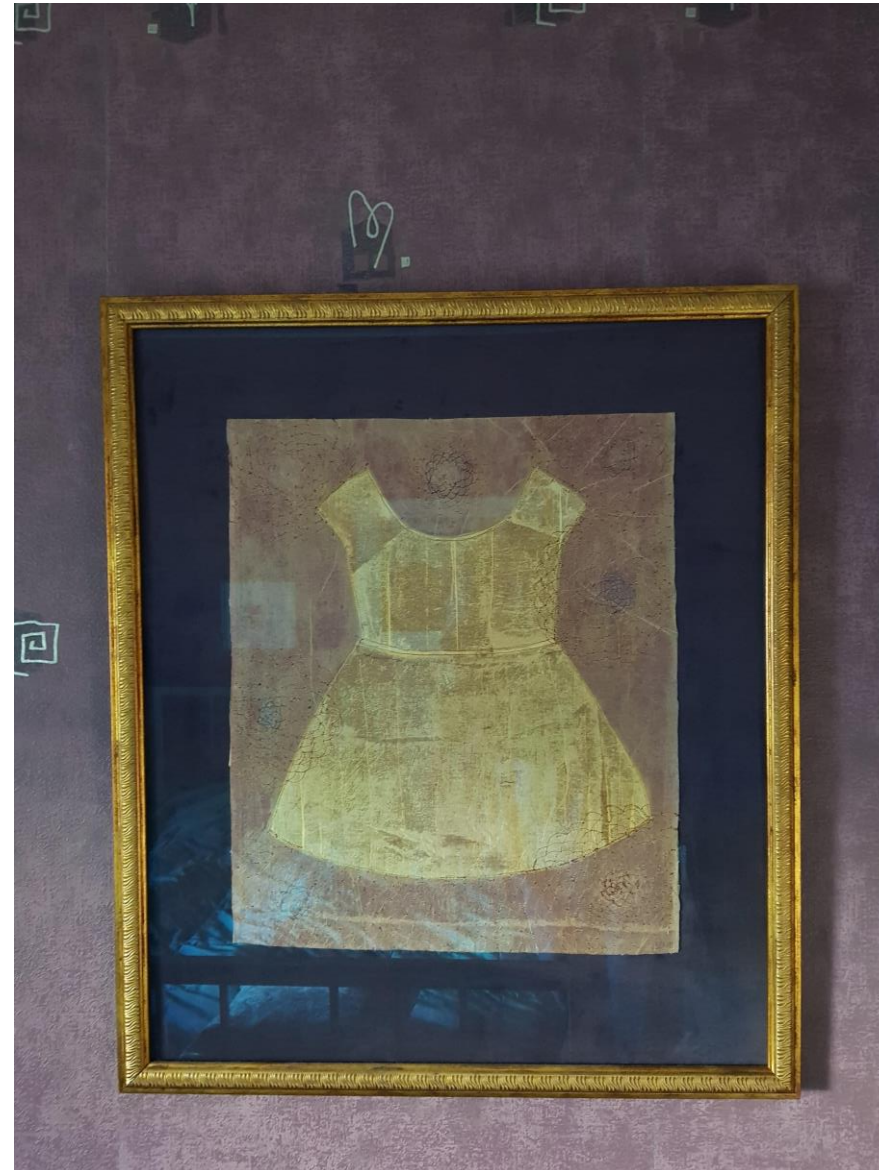


- Tarja Teräsvuori



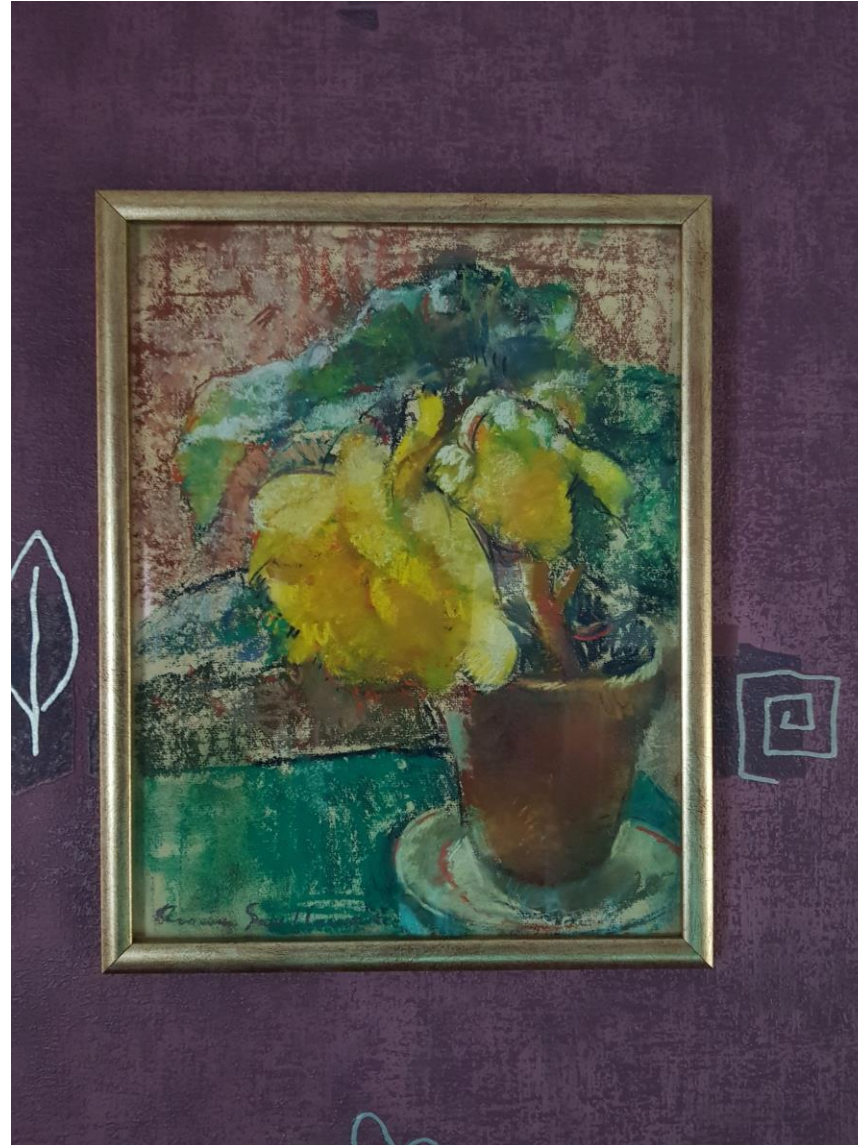


- Synnöve Dickhoff





Anita Snellman





Kuvia näyttelyistä:

<https://www.painters.fi/galleria/hiroharu-morii/>

<https://www.painters.fi/galleria/heli-penttinen-2/>

<https://www.painters.fi/galleria/jarkko-rantanen/>

<https://www.painters.fi/galleria/pauno-pohjolainen/>

<https://www.taidegraafikot.fi/nayttelyt/tulevatjamenneet-nayttelyt/meri-pauniaho-8-1-2-2-2020/>

<https://sculptors.fi/exhibition/erkki-nampajarvi/>



○ Natalia Goncarovan näyttely Ateneumissa:

- <https://ateneum.fi/nayttelyt/natalia-goncharova/#>

