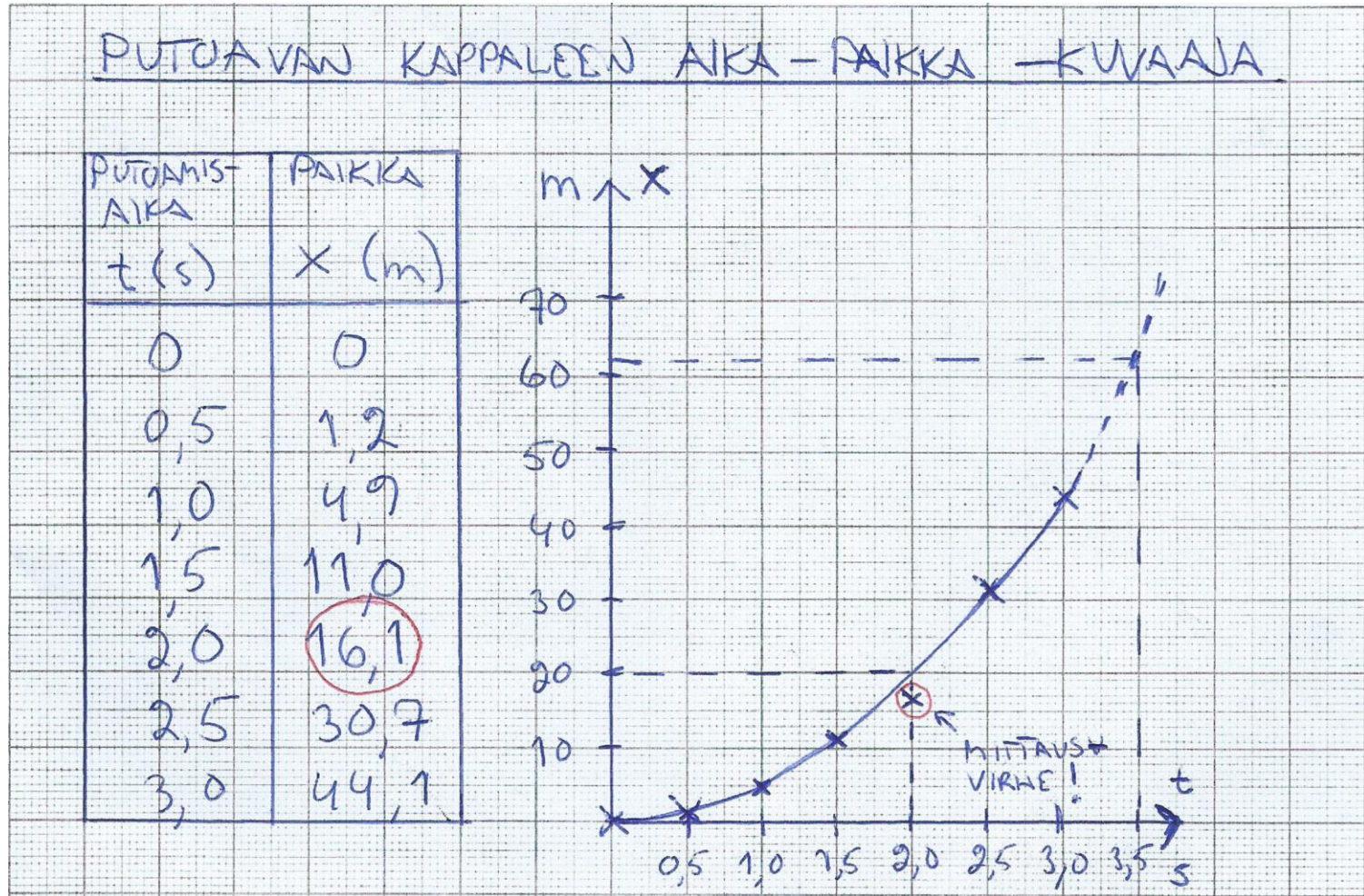


4. Graafinen malli

- Mittaustuloksien esittäminen graafisesti helpottaa mitattujen suureiden välillä mahdollisesti olevan yhteyden hahmottamista.
- Jos mittaustulokset noudattavat jotain lainalaisuutta, niihin voidaan sovittaa kuvaaja (**graafinen tasoitus**) eli graafinen malli.
- Graafinen tasoitus vähentää yksittäisen mittauksen merkitystä ja siten yksittäisen mittausvirheen vaikutusta.
- **Interpolointi**: luetaan mittauspisteiden välinen arvo kuvaajalta.
- **Ekstrapolointi**: luetaan mittausalueen ulkopuolinen arvo kuvaajalta.

Graafisen mallin käyttö

- Alla on esimerkki graafisesta tasoituksesta



- Interpoloimalla kuvaajasta nähdään, että ajanhetkellä $t = 2,0$ s kappaleen paikka on $x \approx 20$ m.
- Ekstrapoloimalla kuvaajasta nähdään, että ajanhetkellä $t = 3,5$ s kappaleen paikka on $x \approx 62$ m.