

Painikkeita ja näppäinyhdistelmiä

Esc

Ohjelman tai toiminnon sulkeminen tai peruuttaminen.

Sarkain (tab)

|←
→|

Tekstinkäsittelyssä siirtää kohdistimen seuraavaan määritettyyn sarkainkohtaan. Siirtää kohdistimen seuraavaan painikkeeseen tai kenttään (esim. kohdistin käyttäjänimi-kentästä salasana-kenttään).

Caps Lock

Ottaa käyttöön SUURET KIRJAIMET. Näppäimistön yläreunassa on merkkivalo, joka kertoo, onko Caps Lock päällä.

Vaihto (Shift)



Vaihtonäppäimen ollessa painettuna kirjoitetaan ISOLLA. Vaihtonäppäimen avulla saadaan myös erikoismerkit painikkeen yläkulmasta, esim. !"#\$%&/()=?`. Kirjoitettua tekstiä voidaan valita (tumentaa) vaihtonäppäimen ja nuolinäppäimien avulla.

Ctrl

Ctrl-näppäintä käytetään yhdessä muiden näppäinten kanssa erilaisissa toiminnoissa. Esim:

Ctrl+c → kopioi

Ctrl+x → leikkaa

Ctrl+v → liitä

Ctrl+s → tallenna

Ctrl+n → uusi (asiakirja tms.)

Ctrl+o → avaa

Ctrl+Enter → sivunvaihto

Ctrl+m → sisennys

Ctrl+b → **lihavointi**

Ctrl+i → *kursivointi*

Ctrl+u → alleiviivaus

Ctrl+nuolinäppäimet → siirtyminen sana kerrallaan tekstissä

Ctrl+p → tulosta

Ctrl+z → peruuta

Ctrl+f → etsi



Windows-näppäin



Avaa käynnistä-valikon ja siirtää kohdistimen haku-kenttään. Näppäinyhdistelmiä:

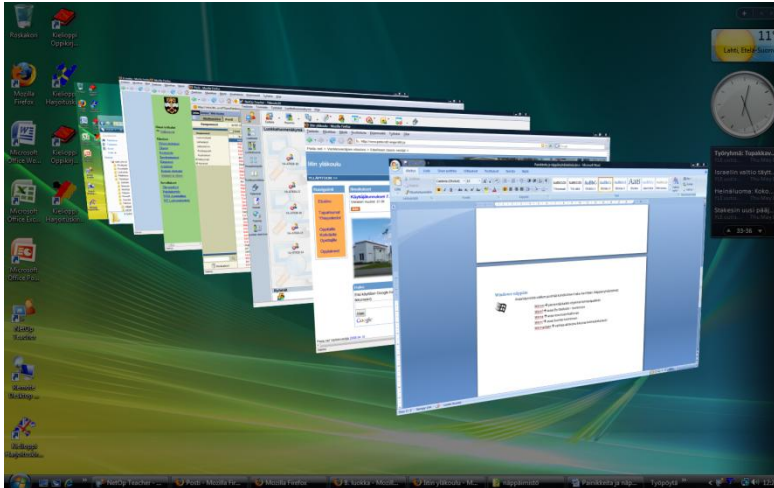
Win+m → pienentää kaikki ohjelmat tehtäväpalkkiin

Win+f → avaa *Etsi tiedosto* – toiminnon

Win+e → avaa resurssienhallinnan

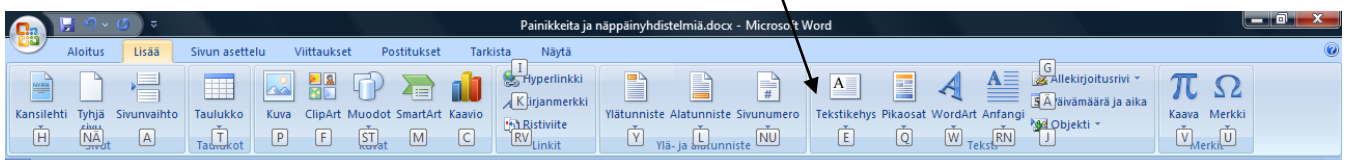
Win+r → avaa *Suorita*-toiminnon

Win+sarkain → vaihtaa aktiivista ikkunaa kolmiulotteisesti



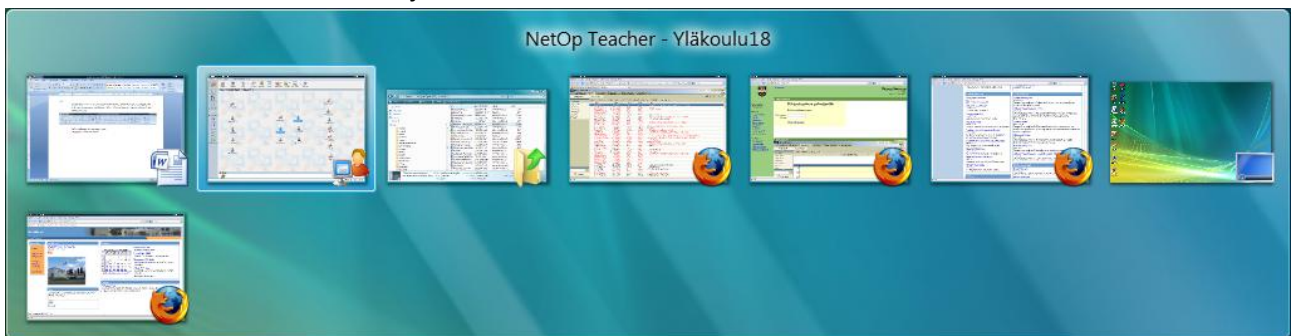
Alt

Aktivoi valikkorivin. Alt-näppäimen painamisen jälkeen pääsee liikkumaan nuolinäppäimillä valikoissa kunnes painaa uudelleen Alt. Office 2007:n ohjelmissa eri toimintoille ilmestyy eri kirjaintunnukset. Esim. Alt+e lisää tekstikehyksen.



Alt+F4 sulkee ohjelman tai tietokoneen.

Alt+sarkain vaihtaa ohjelmaa.



Alt Gr

Alt Gr vastaa Alt ja Ctrl painikkeita yhdessä. Alt Gr:n avulla saadaan erikoismerkit painikkeen oikeasta alanurkasta, esim. @£\${}[]\€|.

Pikavalintanäppäin



Pikavalintanäppäimen painaminen vastaa hiiren kakkospainikkeen painamista. Avaa yleensä senhetkiseen tilanteeseen sopivan pikavalikon.

Enter



Tekstinkäsittelyssä tekee kappaleenvaihdon. Vastaa oletuspainikkeen (usein ok) klikkaamista.

Askelpalautin (backspace)



Pyyhkii tekstiä vasemmalta.

Toimintonäppäimet (F1-F12)

Toimintonäppäimille on erilaisia toimintoja eri ohjelmissa. Tässä tyypillisimpiä:

F1 → Ohje

F5 → Etsi ja korvaa

F7 → Kieliasun tarkistus

F12 → Tallenna nimellä

Print Screen (Prt Scr)

Tällä painikkeella kaapataan ruudulla oleva kuva Windowsin leikepöydälle, josta se voidaan liittää toisiin ohjelmiin *Liitä*-toiminnolla (Ctrl+v).

Insert

Insertillä voidaan valita lisäystila tai päällekirjoitustila. Lisäystilassa kirjoitetaan uutta tekstiä vanhan tekstin väliin, päällekirjoitustilassa kirjoitetaan vanhan päälle.

Delete

Käytetään valitun tekstinkohdan, kuvan tms. poistamiseen.

Home

Siirtää kohdistimen rivin alkuun. Ctrl+Home vie kohdistimen asiakirjan alkuun.

End

Siirtää kohdistimen rivin loppuun. Ctrl+End vie kohdistimen asiakirjan loppuun.

Page Up + Page Down

Siirtää sivua, taulukkoa tms. ylös tai alaspäin. PowerPointissa siirtyy seuraavaan/edelliseen diaan.

Nuolinäppäimet

Siirtää kohdistinta tekstissä tai ikkunassa.

Ctrl+nuolinäppäimet siirtää kohdistinta sana kerrallaan tekstissä.

Vaihto+nuolinäppäimet valitsee tekstiä.

Num Lock

Painikkeella valitaan, onko erillisessä numeronäppäimistöissä käytössä numerot vai toimintonäppäimet.

