

5. Kertymä

diskreetin muuttujan kertymä

5.2

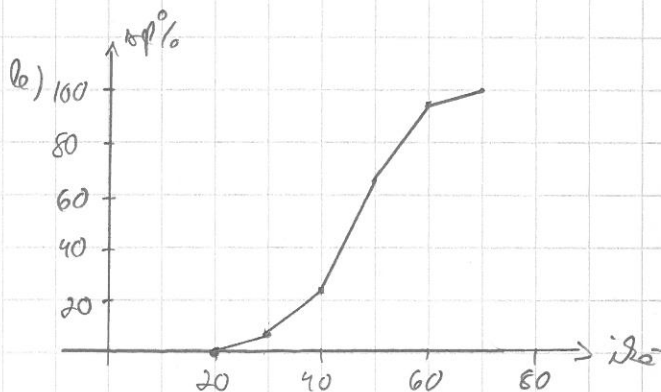
aike (h)	f %	kg %
0-2	1	1
3-5	2	3
6-9	3	6
10-14	7	13
15-20	15	28
21-30	21	49
31-40	21	70
41-50	20	90
51-	10	100

← yli 50% medikaanin 31-40

5.6

ikä (n)	f	kg	kg %
20-29	2	2	5,7*
30-39	6	8	22,9
40-49	15	23	65,7
50-59	10	33	94,3
60-69	2	35	100
Σ	35		

$$\frac{2}{35} \approx 0,05714 \approx 5,7\%$$

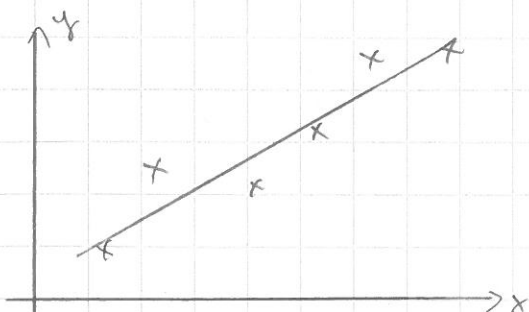


- 5.18 a) $L + E: 8,9 + 22,5 < 50$
 $L + E + M: 8,9 + 22,5 + 21,8 > 50$ } $\Rightarrow M$
 b) $L + E + M: 8,9 + 22,5 + 21,8 = 53,2 \Rightarrow 53,2\%$
 c) $C + B + A: 22,1 + 16,6 + 6,7 = 45,4 \Rightarrow 45,4\%$

- 5.19 a) 144 n b) alle 32 n c) yli 54 n
 d) 30 n ... 50 n: $65\% - 15\% = 50\%$

6. Korrelaatio

muuttujan mittaaminen x vaikutus muuttuessa y



Riippumattomien muuttujien välinen korrelaatiokerroin r ($-1 \leq r \leq 1$)

- $-r > 0 \Rightarrow$ käänteinen suhteellisuus
- $-r < 0 \Rightarrow$ käänteinen suhteellisuus
- $-|r| \approx 1 \Rightarrow$ täydellinen korrelaatio
- $-|r| \approx 0 \Rightarrow$ heikko korrelaatio