

Miksi leikki?



“Lapsen kehityksen tärkein perusta on se, että lapsi pääsee leikkimään.”

Tutkimukset osoittavat, että leikki ja erityisesti kuvitteellinen leikki on tärkeää lapsen kehitykselle. Leikki vahvistaa monia taitoja!

Kuvitteellinen leikki (imaginative play) tarkoittaa leikkiä, jossa teeskennellään ja kuvitellaan, että jotain tapahtuu. Lapsella on sisäinen halu kuvitteelliseen leikkiin ja hän voi heijastaa leikissä omia kokemuksiaan tai ylittää todellisen maailman vaikka kuvittelemalla lentävänsä kuuun.

Jotta lapsen leikkiä voidaan tukea, sitä tulisi havainnoida. Havainnoinnin avulla voidaan ymmärtää mitkä leikin osa-alueet ovat lapsen vahvuuksia ja millä osa-alueilla lapsi tarvitsee vielä tukea.

Leikissä kehittyvät muun muassa nämä taidot

Fyysiset taidot: juokseminen, hyppiminen, kiipeily, esineiden käsittely

Sosiaaliset ja kielelliset taidot: erilaisten roolien leikkiminen, vuorottelu, neuvottelu, tunteiden ilmaisu

Kognitiiviset taidot: luovuus, ideointi, keskittyminen

Leikin osa-alueet :

Leikin teema

Leikkiin sisältyviä tarinoita, kuten ostoksilla käyminen tai autolla ajaminen. Teemat kasvavat ja monipuolistuvat lapsen kasvaessa.

Sarjallisuus

useamman leikkitoiminnon yhdistäminen tapahtumasarjaksi.

Esinekorvaavuus

lapsi kuvittelee jollekin esineelle poikkeavan käyttötarkoituksen verrattuna sen oikeaan tarkoitukseen. Esim. pahlilaatikosta tulee sänky tai jogurttipurkista kaivo.

Sosiaalisuus

lapselle on tärkeää kommunikoida leikissä muiden kanssa ja se vaikuttaa myös lapsen itsetuntoon.

Nalle/nukke

kun lapsi käyttää nukkea erillisenä olentona, hän ymmärtää, että muut ihmiset saattavat ajatella eri tavalla kuin hän. Nukella on tunteita ja erityispiirteitä ja sen voidaan kuvitella ajattelevan itsenäisesti.

Roolit

Leikissä voi leikkiä olevansa joku muu ja se antaa käsityksen siitä, miten eri ihmiset toimivat, puhuvat ja näyttävät tunteitaan. Esim. selvät roolit, kuten kauppias tai lääkäri, joilla on kummallakin tiettyjä näille rooleille ominaisia piirteitä.

Auta lasta leikkimään !!



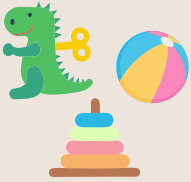
Sopiva leikkitila

Rauhallinen ja esim. sermeillä rajattu tila helpottaa leikkiä.



Kiinnostuksen herättäminen

Kysele ja kannusta! Aikuinen voi sanoittaa ja näyttää malleja sekä auttaa viemään leikkiä eteenpäin.



Hyvät leikkivälineet

Monipuoliset ja ikään sopivat leikkivälineet ovat tärkeitä, jotta hyvä leikki mahdollistuu.

Esim. palikat + eläimet. Lisäksi muovipurkit, pahviputket yms soveltuvat leikkiin!



Osallistu leikkiin

Aikuinen, laskeudu leikkiin lapsen tasolle!



Riittävästi leikkiaikaa

Huomaa lisäksi, että samaa leikkiä voi jatkaa myös myöhemmin!

M kannustavat -kysymykset

Missä nukke on?
Mitä nukke tekee?
Miksi nukke tekee?
Miltä nukkesta tuntuu?
Mitä nukke ajattelee siitä?



Esimerkki
leikkivälineiden
yhdistämisestä