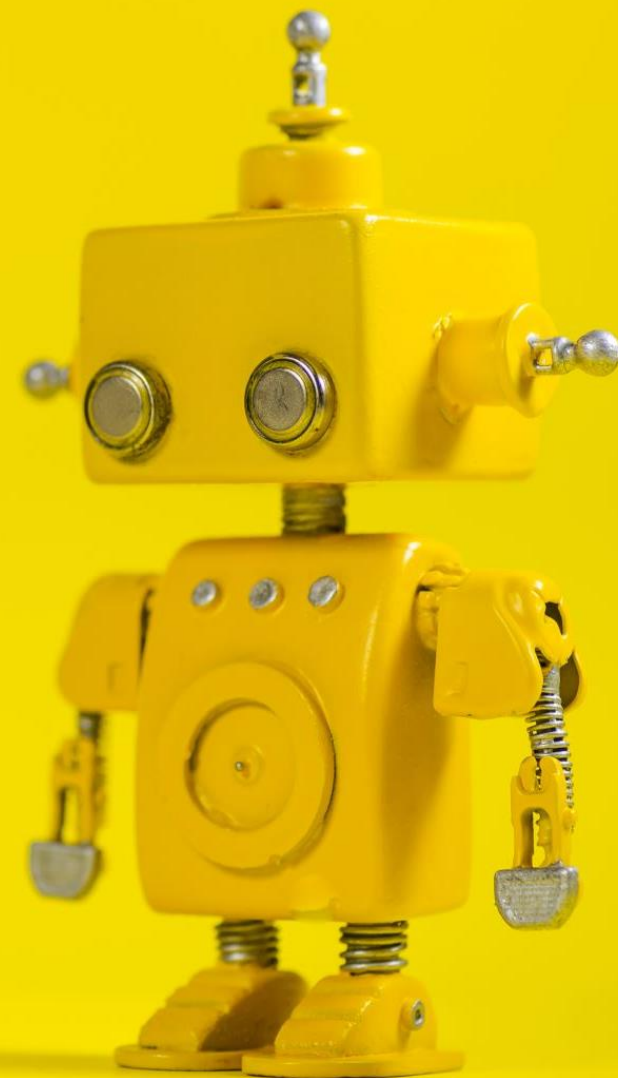




HYVINKÄÄ

Sovellusten ja palvelujen sisältämät tekoälyominaisuudet



Käsitteet

Online = selaimessa aukeava versio sovelluksesta,
esim. Deskusta M365-kuvakkeista tai OneDrivestä

Työpöytäversio = koneelle asennettu versio

M365 palvelut



Microsoft 365
Copilot



Outlook



OneDrive



Word



Excel



PowerPoint



OneNote



SharePoint



Teams



Sway



Forms



Stream



Planner



Project



Lists



Clipchamp



Connections



Power BI



Reading Coach



Learning

Toimisto-ohjelmissa tekoäly avustaa taustalla

Word

- Sanelu, litterointi
- Suunnittelutyökalu (Online)
- Kirjoitusavustaja (työpöytäversio)
 - Onlinesta vastaavat kohdat löytyvät Tarkista-kohdasta
- Syventävä lukuohjelma (Näytä-valikossa)
 - Voi kuunnella tekstin
 - Asetuksista saa säädettyä tekstiasetuksia, kielioppiasetuksia sekä käännösmahdollisuuksia (kts. seur. dia)
- Tarkista-valikosta
 - Käännä
 - Vertaa versioita

Excel (Online sekä työpöytäversio)

- Piirrä-valikko
 - Käsinkirjoitus muodoksi
 - Käsinkirjoitus matematiikaksi
- Tarkista-valikko
 - Käännä

Onenote (Online sekä työpöytäversio)

- Sanelu, litterointi
- Piirrä-valikko
 - Matemaattinen avustaja
- Näytä-valikko
 - Syventävä lukuohjelma

Syventävä lukuohjelma tarkemmin

Saa korostettu haluamansa kielioppiosiot

Syventävä lukuohjelma

Alan Turing: Matemaatikko ja Koodinm

Alan Mathison Turing (23. kesäkuuta 1

7. kesäkuuta 1954) oli brittiläinen

AA ☰ ☰
Tähdus pois käytöstä

Ta-vut

Puheen osat

- substantiivit
- verbit
- adjektiivit
- adverbit

Näytä otsikot

Microsoft

Lukuavustaja, kuva-avustaja ja käännösmahdollisuudet.

Syventävä lukuohjelma

Alan Turing: Matemaatikko ja Koodinm

Alan Mathison Turing (23. kesäkuuta 1

7. kesäkuuta 1954) oli brittiläinen

AA ☰ ☰

Rivin kohdistus

Kuvasanasto

Käännä

Valitse kieli

Sana kerrallaan

Asiakirja

Lukukäytäntö

Lue ääneen sanatarkeus, nopeus ja ääntämiskäytäntö. Palvelun tarjoaa Lukuvalmentaja.

Microsoft

PowerPoint

Aloitius

- Suunnittelutyökalu
- Sanele, litteroi

Piirrä (työpöytäversiossa)

- Käsinkirjoitus tekstiksi, muodoksi tai matematiikaksi

Tarkista (työpöytäversiossa)

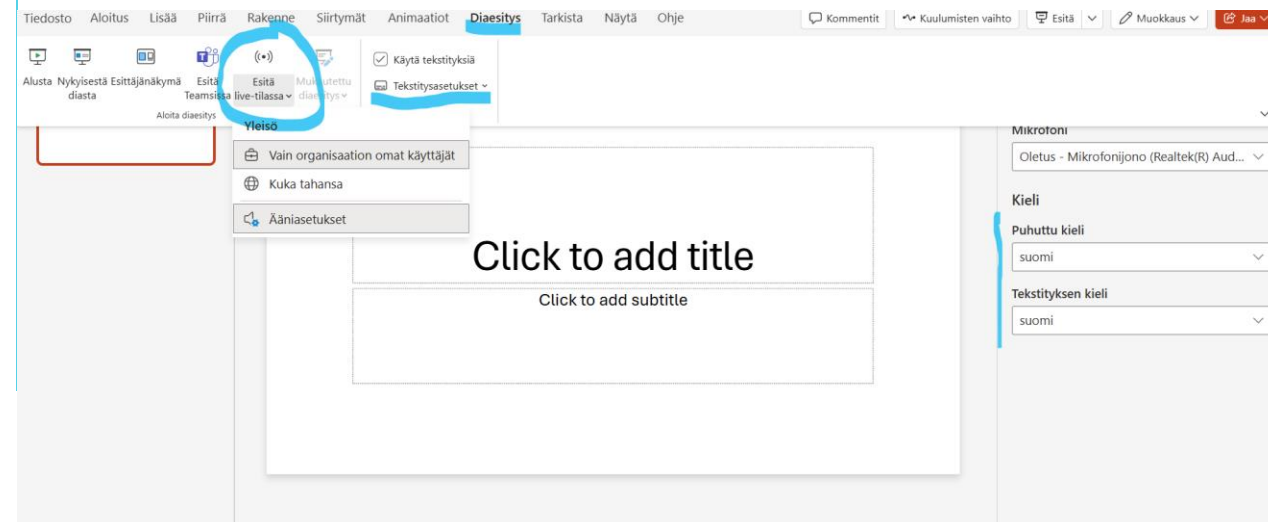
- Käännä

Näytä (Onlinessa)

- Syventävä lukuohjelma

Diaesitykseen tekstitys (vieraan kielen tuki)

- Online-tilassa
- Diaesitys -> Esitä live-tilassa
- Tekstitysasetuksista voit valita tekstityksen paikan esityksen aikana.
- Kielivalinnat ääniasetuksista
- Tekstityksen saa päälle/pois päältä esityksen aikana esittäjä-tilan valikoista





tehtävien ja resurssien järjestäminen Classworkin avulla

Luo mukautettu moduuli tai anna tekoälyn ehdottaa ideoita.

Luo moduuli

🌟 Moduuli-ideat

Teamsissä tekoälyn avustamaa

Tehtävänantojen parantaminen

Arviointimatriisin tekeminen
tehtävänantoon

Moduulien eli opintokokonaisuuksien
rakentaminen

Tehtäviin voi liittää seuraavia oppimisen
avustajia

- Lukemisen edistymisen
 - Lukusujuvuus, ääntäminen
- Hakuvalmentaja
- Matematiikkavalmentaja
 - Drillaavia harjoituksia, lasketaan vihkoon
- Esiintymisvalmentaja
 - Videoesiintymisen harjoitus, puheiden palautus

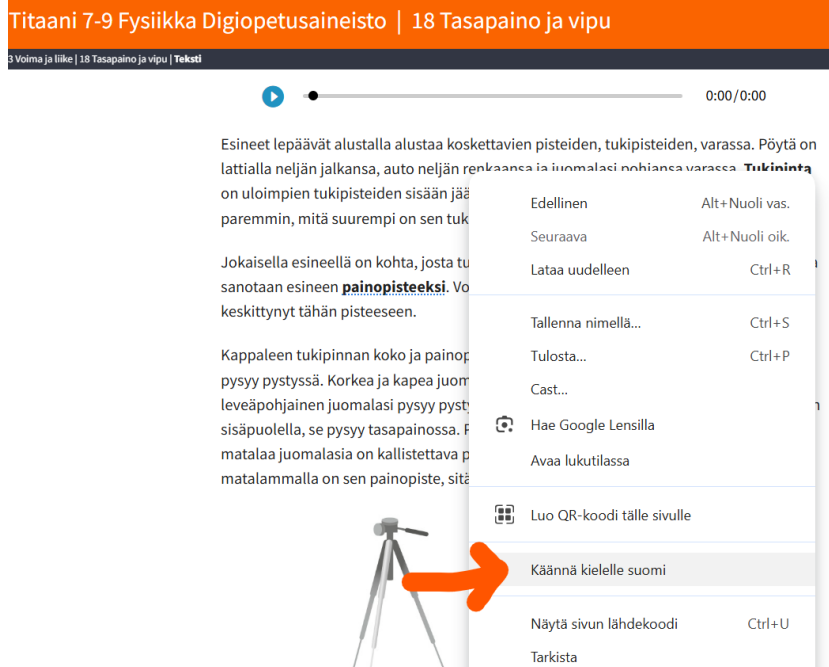


HYVINKÄÄ

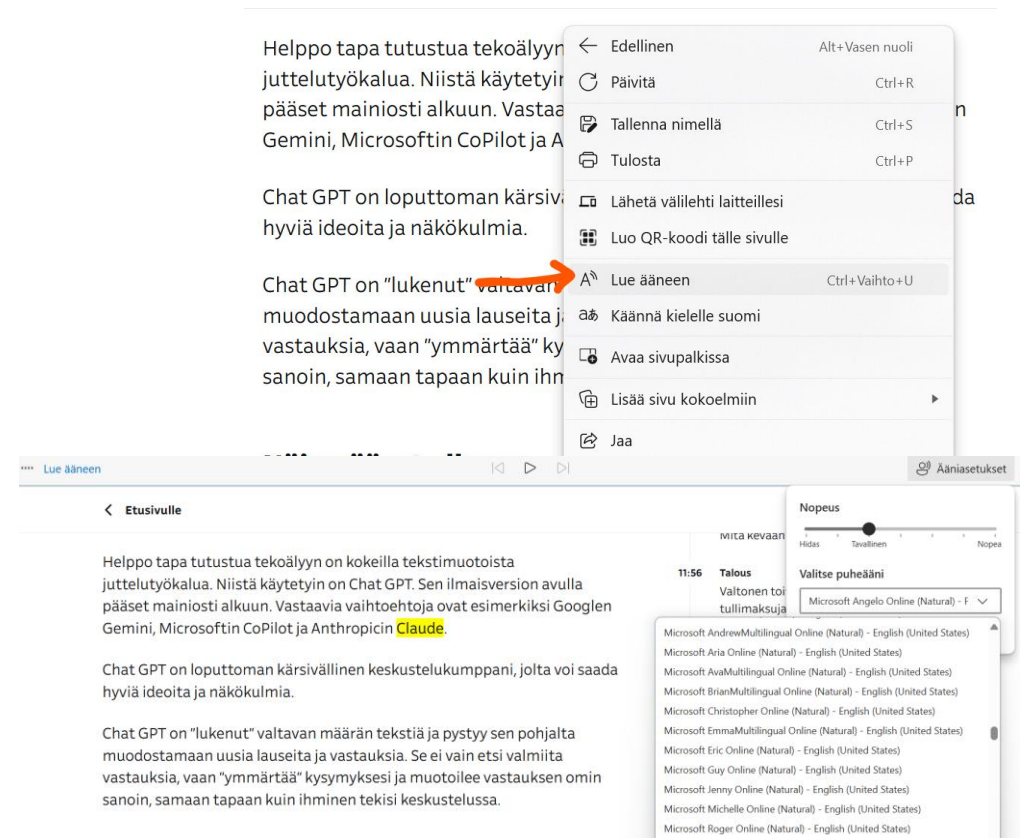
Muissa palveluissa

Selaimissa olevat avustavat toiminnot

Hiiren oikealla tekstin päällä → valikosta
Käännä → yläoikealle tulee kielivalintakohta
Osoiterivin loppuun tulee painike nopealle
kielen vaihdolle.



Hiiren oikealla tekstin päällä → valikosta Lue
ääneen. Ääniasetuksista saa valittua
puheäänänen halutulla kielellä.



Google for Education

The image shows two screenshots of Google services. The top screenshot is the Google Classroom interface, displaying a course titled 'zAT24-25' and a sidebar with various app icons including Forms, Sivustot, Yhteystie..., Keskustel..., YouTube, Maps, Uutiset, Kuvat, and Kääntäjä. The bottom screenshot is the Google Translate interface, showing a text input field with the Finnish text 'Ota kone esiin ja kirjaudu koneelle. Mene sitten Deskuun...' and a corresponding Ukrainian translation 'Вийміть машину та увійдіть у систему. Тоді перейдіть до Desku...'. The interface also shows language selection options for 'suomi' and 'ukraina'.

Kääntäjä tarjoaa tekoälyn tukemaa apua kääntämiseen.

Hyvinkään Google-ympäristössä ei tällä hetkellä ole käytettävissä muita tekoälyn tukemia ominaisuuksia.

Lisenssit eivät mahdollista Teamsin avustavia ominaisuuksia vastaavia toimintoja.

Googlen Geminiä ei voi vielä käyttää opettajatkaan työtunnuksilla.