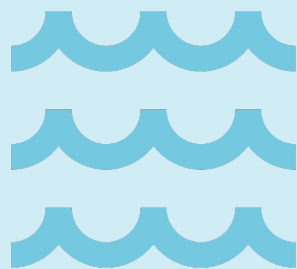


Neuropsykiatrisen valmennuksen toimintamalli



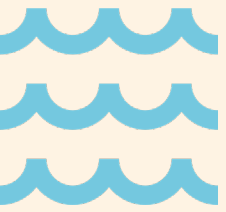
Lohjan kaupungin perusopetus ja lukiokoulutus

Resurssit

- Petter ja Margit Forsströmin säätiön 25 000 euron rahoitus neuropsykiatriseen valmennukseen lohjalaisille perusopetusikäisille lapsille ja lukioikäisille nuorille. Resurssi käytetään perusopetuksessa ja lukiossa lukuvuonna 2025-2026.
- Koulutetuista perusopetuksessa olevista valmentajista 7 on ilmoittanut mahdollisuudestaan valmentaa lukuvuonna 2025-2026. Valmennukseen on varattu **1 h viikossa/ valmentaja**.
- Esihenkilön kanssa sovitaan työajan käytöstä valmennukseen.
 - Valmennustyö voidaan sopia kiinteänä tuntina työjärjestykseen lukuvuoden ajaksi (ei kesäajalta.)
 - Valmennustyö voidaan sopia tunti kerrallaan tai pidempinä jaksoina.
- Valmentajien tapaaminen kaksi kertaa vuodessa (syksy ja kevät)
- Valmennuksen materiaalista ja tarvittavasta työtilasta sovitaan yksikön esihenkilön kanssa

Tiliöintiohjeet

- Projekti 5125, toiminto 8701, yleinen 5250 perusopetus/5260 lukio-opetus
- Nepsyvalmennusta antava opettaja ilmoittaa tehdyt tunnit oman koulun käytäntöjen mukaisesti. Esim. Laurentiuksessa opettaja ilmoittaa tunnit Kerho- ja tukitunnit –sivujen kautta.



Nepsyvalmennus on käytännönläheistä ja konkreettisiin ratkaisuihin tähtäävää toimintaa

Tämän hankkeen aikainen valmennus

- on tarkoitettu oppilaille ja opiskelijoille, joilla on neuropsykiatrisia piirteitä, jotka vaikuttavat oppimiseen ja opiskeluun.
- kohdentuu lapsen ja nuoren koulunkäynnin tukemiseen.
- vahvistaa uusien toiminta- ja ratkaisumallien löytämistä arjen eri tilanteissa.
- tapahtuu opiskeluympäristössä ennen ja jälkeen koulupäivän tai tarvittaessa koulupäivän aikana.
- sovitaan yhteistyössä oppilaan/opiskelijan, perheen ja opettajan kanssa.

Neuropsykiatriset piirteet

Neuropsykiatristen oireiden alle mahtuu monenlaisia piirteitä. Yhdellä henkilöllä voi olla yksi tai useampia piirteitä. Joillakin on piirteisiin liittyvä diagnoosi esim. ADHD. Osa piirteistä ei näy ulospäin ja ne vaihtelevat yksilöittäin. Oppilas tai opiskelija voi tarvita tukea esimerkiksi:

Sosiaaliseen vuorovaikutukseen

Organisointikykyyn

Ajanhallintaan

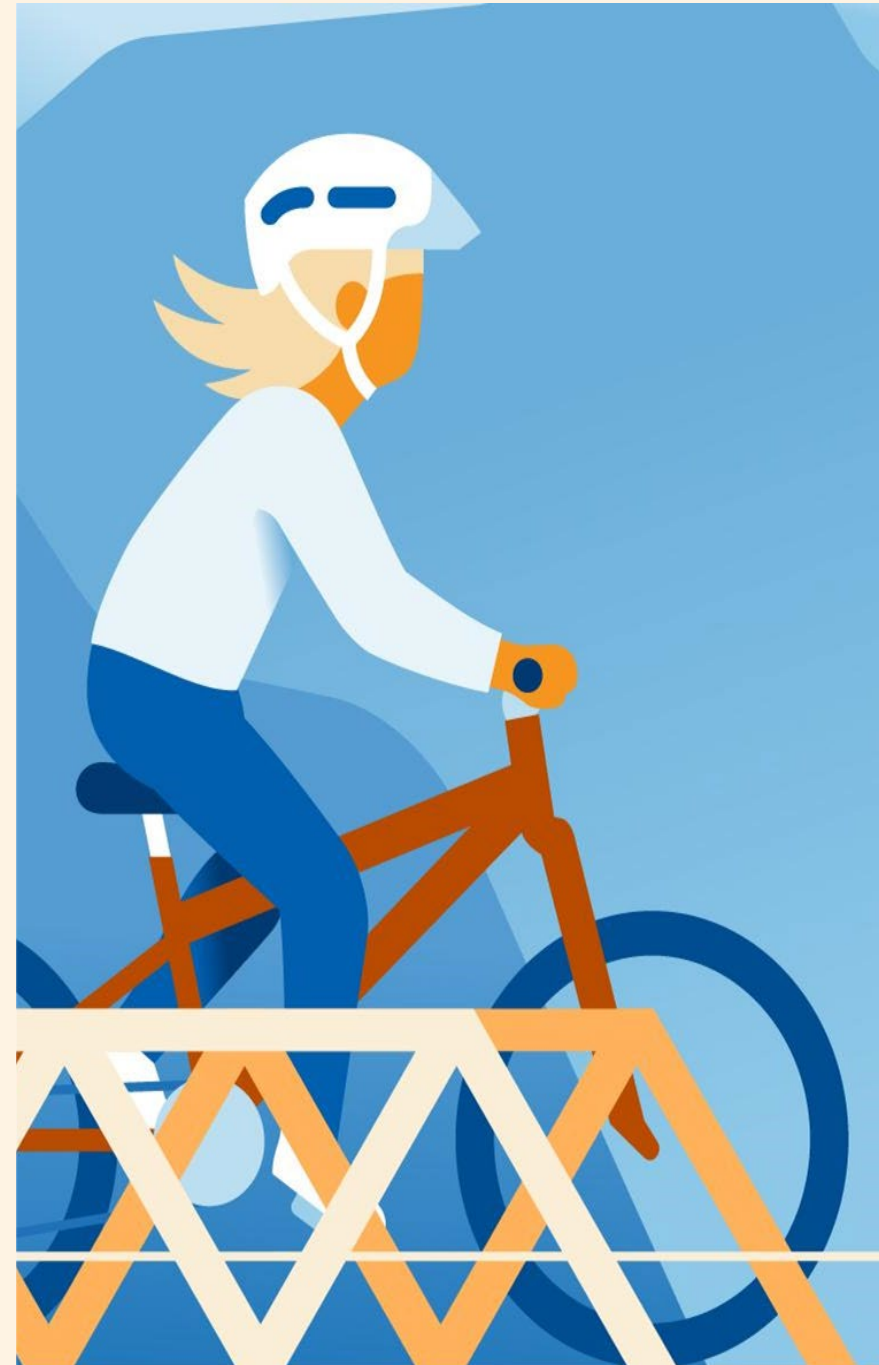
Keskittymiseen

Tarkkaavaisuuteen

**Toiminnan aloittamiseen tai lopettamiseen
Oman toiminnan ohjaukseen**

Tunteiden ja aistien ohjaukseen säätelyyn

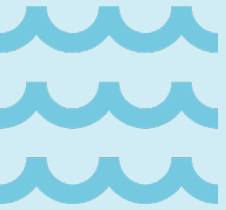
Kielelliseen ja ei-kielelliseen viestintään



Neuropsykiatrisen valmentajan työnkuva

- Valmentajan työnkuvaan kuuluu yksilöohjaus: valmennushetket, oppilaan koulunkäyntiin ja oppimiseen liittyvien asioiden edistäjä, rinnallakulkeminen.
- Valmentajan työnkuvaan voi kuulua tarpeen mukaan myös verkostoyhteistyötä: yhteistyö opettajien, huoltajien, rehtorin ja opiskeluhuoltohenkilöstön kanssa, opiskeluhuoltoryhmään osallistuminen, moniammatilliset asiantuntijaryhmät sekä koulun ulkopuolisten tahojen kanssa tehtävä yhteistyö oppilaan/opiskelijan ja huoltajan luvalla.





Hyvä valmennuskäytäntö

- Ratkaisukeskeisen valmennuksen tavoitteena on oppilaan/ opiskelijan omien voimavarojen ja arjen hallinnan keinojen löytyminen. Valmennuksessa hyödynnetään oppilaan/opiskelijan vahvuuksia ja voimavaroja.
- Valmennuksen alkaessa laaditaan valmennussopimus ja –suunnitelma oppilaan/opiskelijan ja huoltajan kanssa. Valmennussuunnitelmaan kirjataan tavoitteet, keinot sekä edistymisen mittarit. Valmennussopimus säilytetään valmennuksen ajan ja hävitetään valmennuksen päätyttyä. Toinen kappale sopimuksesta jää oppilaalle/opiskelijalle.
- Valmennus voidaan tarvittaessa keskeyttää. Keskeyttämisen syistä keskustellaan yhdessä. Korvaus perustuu toteutuneisiin valmennustunteihin.
- Oppilas/opiskelija ja huoltaja osallistuvat suunnitelman arviointiin täyttämällä **Nepsyvalmennuksen tavoitteiden saavuttamisen arviointi –lomakkeen (dia 10).**



Valmennuksen tavoitteiden asettaminen ja arviointi

- valmennuksen tavoitteet asetetaan yhdessä oppilaan/ opiskelijan kanssa
- valmennuksen tavoitteiden saavuttamista ja siihen tarvittavaa työskentelyä arvioidaan yhdessä oppilaan/ opiskelijan kanssa koko valmennuksen ajan
- Valmennuksen tavoitteiden on oltava yksilöityjä, mitattavissa, saavutettavissa, realistisia, asiakkaalle merkityksellisiä ja mahdollisia aikatauluttaa.
- Keskimäärin voi olla 1–3 tavoitetta kerrallaan. On hyvä edetä pienin saavutettavin askelin, vahvuusperustaisesti.

Valmennuksen tavoitteiden saavuttamisen arviointi oppilaan/ opiskelijan kanssa

Tavoitteen asettelu:


- Millainen muutos olisi oppilaalle/ opiskelijalle tärkeää ja mahdollista?
→ esimerkiksi kaverisuhteiden vahvistuminen

Merkittävät muutokset, jotka pitäisi tapahtua, jotta tavoite voi toteutua?

- esimerkiksi rohkaistun juttelemaan vähintään yhdelle kaverille päivän aikana
- esimerkiksi rohkenen mennä syömään yhteiseen pöytään

Tavoitteen toteutumista arvioidaan valmennuksen ajan (väliarviointi) ja lopussa asteikolla 1-5 (odotuksiani matalampi, jonkin verran odotuksiani matalampi, tavoitetasolla, jonkin verran odotuksiani korkeampi, odotuksiani korkeampi). Sama mahdollistetaan hymiöillä lapsen iän ja kehitystason sitä edellyttäessä.

Nepsyvalmennuksen tavoitteiden saavuttamisen arviointi

<p>Työskentelyn tavoitteena on</p> <p>Tavoitteen saavuttamiseksi harjoittelen seuraavia taitoja:</p> <ol style="list-style-type: none">1.2.3.	Pvm.
<p>Väliarviointi (Miten tavoitteet ovat toteutuneet tähän asti?)</p>	Pvm.
<p>Loppuarviointi (asteikko 1-5)</p> <p></p>	Pvm.

