

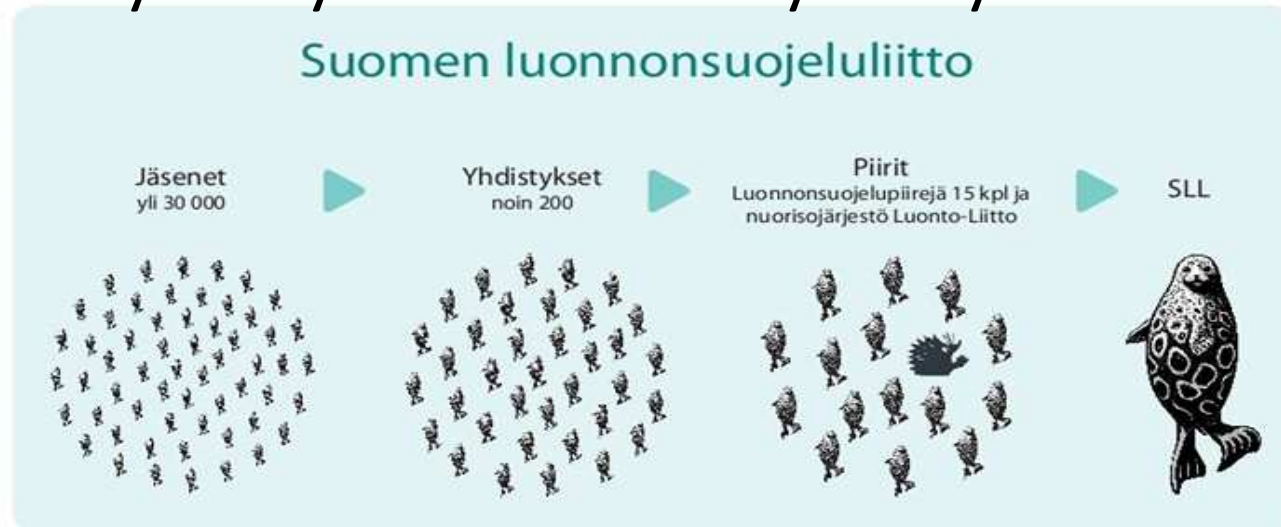
Luonnon- ja ympäristönsuojelu, ajankohtaista opettajille

Risto Sulkava, FT
Suomen luonnonsuojeluliitto,
puheenjohtaja

Suomen  luonnonsuojeluliitto

Suomen luonnonsuojeluliitto?

- Kolmen vuoden välein kokoontuva liittokokous valitsee puheenjohtajat ja liittovaltuuston jäsenet.
- Kahdesti vuodessa kokoontuva liittovaltuusto valitsee hallituksen.
- Käytännön toimintaa ohjaa liittohallitus puheenjohtajan johdolla.
- Kaikkiin em. valitaan edustajat piireistä ja edelleen paikallisyhdistyksistä: Paikallisyhdistys -> Piiri -> Liitto



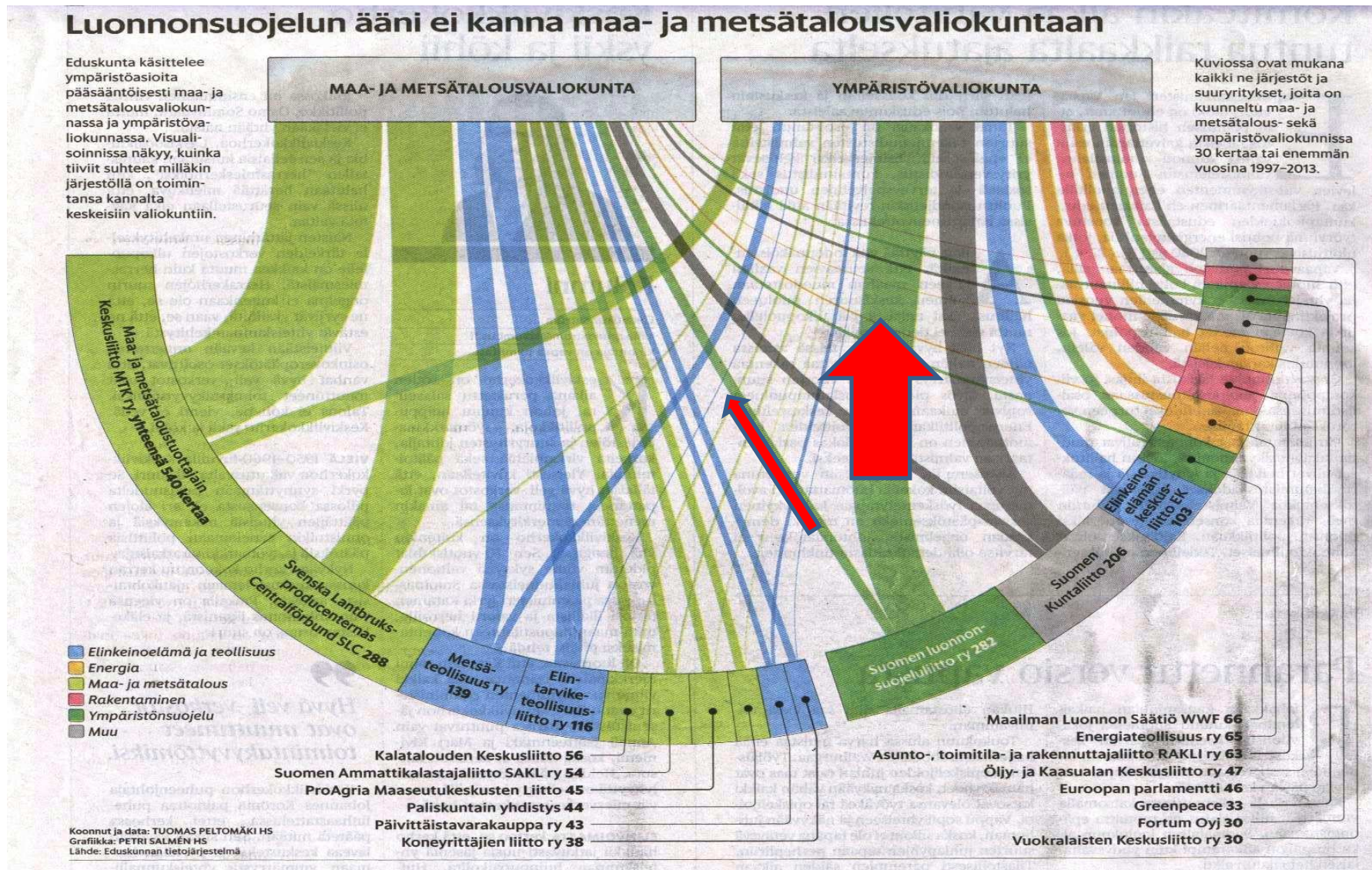
- Vapaaehtoistyön osuus on Suomen luonnonsuojeluliiton toiminnassa erittäin merkittävä – palkattuja jatkuvasti n. 35hlöä. Etenkin piireissä ja paikallisyhdistyksissä toiminta nojaa lähes kokonaan vapaaehtois pohjalta toimiviin aktiivisiin kansalaisiin.



- SLL:n piirit aktiivisia maakunnallisissa hankkeissa. Merkittäviä toimijoita mm. kaavoitusasioissa
- Paikallistoiminta:
 - Valtava määrä suurelle yleisölle järjestettyjä retkiä ym. tapahtumia vuosittain joka puolella maata.
- **SLL:n keskustuomiston erityisosaamista on lainsäädännön valmistelu ja siihen vaikuttaminen:**
 - Asiantuntijoita vuonna 2013 lähes sadassa valtakunnallisessa toimikunnassa tai työryhmässä.
 - Ministeriöiltä tiedusteluja satakunta vuodessa.
 - Eduskunnan valiokunnissa ja eri poliittisten ryhmien kuultavana ”jatkuvasti” -> vaikutuskanavat laajat (vaikka ei riittävät).
- ⇒ **Ylivoimaisesti merkittävin taho, jos mitataan vaikutusta Suomalaiseen luonnon- ja ympäristönsuojeluun;**
- ⇒ Keskeinen toimija yhtä hyvin Suomen ympäristöhallinnon kuin kansallispuistoverkonkin synnyttämisessä, samoin vesiensuojelun ja myrkyongelmien eston voittokuluissa.

SLL:llä yht. 390 valiokuntakuulemistavuotina 1998-2013 (7.eniten kaikista). EK:lla 1761...

(Hesari 28.4. + 30.4. + 12.5. 2013)



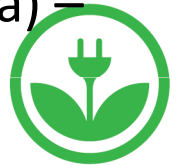
EHDOTUKSET UUSIKSI KANSALLISPUISTOIKSI 2012 -> arviointiin

Suomen luonnonsuojeluliiton piirit ja paikallisyhdistykset 13
esityksen takana (17) -> 1-3 toteutunee tällä hallituskaudella.



2013 lopussa menossa:

- Suostrategia jalostettiin soidensuojeluohjelmaksi → käynnistynyt → tiiviisti ytimestä mukana.
- Turvemaiden ja turpeen käytön vesistö- & ilmastovaikutukset → vääntö jatkuu...
- Valtionmaiden 20 000ha:n lisäsuojelu saatiin, valintaprosessi loppuillaan, järjestöiltä 150 000 ha:n suojeluarvoisten kohteiden tietopaketti.
- Ekoenergian Euroopan valloitus → SLLn sähkön ekosertifiointi jo Maltalta Muurmanskiin käytössä → laajenee (ohjeet nyt 7 eri kielellä) – Jos haluat tehdä pienen hyvän teon; vaihda sähkösopimuksesi Ekoenergiaan! www.ekoenergy.org/fi/
- Saimaannorpan suojelussa voittoja - mutta uusia tarpeita ilmennyt → iso LIFE-hanke
- Lajisuojelun toimintaohjelma & Vieraslajistrategian toimeenpano – valmistelun kiritys ei riittänyt... jatkettava
- Maataloustukiuudistus → ei onnistuttu → jäänee heikoksi 6v.
- Hallitusohjelman hyvien kirjausten kotiutus suojeluhyödyiksi kesken → haitallisten tukien nosto keskusteluun ok, mutta poistamiset etenee hyvin hitaasti...



2013 lopussa menossa

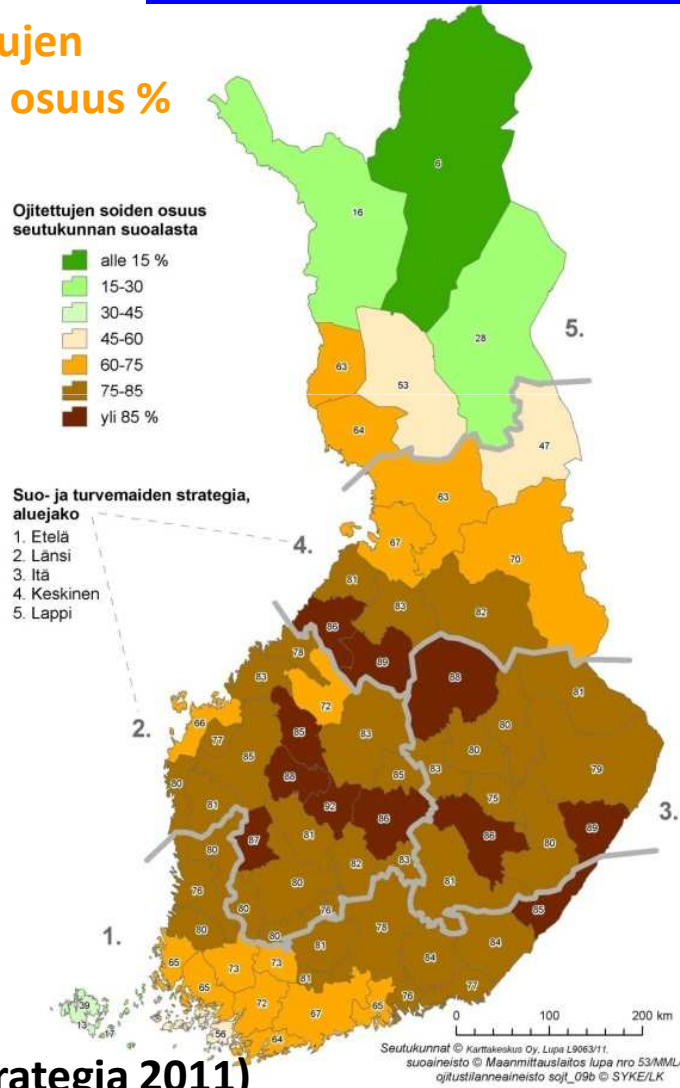
- Metsälakiuudistus -> lisää vaihtoehtoja, ok. Mutta ns. ötökkälain vaikutus ongelma -> jalkautus ohjeistuksiin ja käytäntöön kesken...
- Liito-oravan suojelun uusiminen -> pakotetaan hallinto toimimaan...
- Kalapolitiikka EU:ssa, Itämeren lohi, vaelluskalastrategia -> isoja voittoja 10-vuoden työn jälkeen! -> nyt pitää siirtää lohenkalastuksen painopiste mereltä jokiin. Saimaannierian rauhoitus 2014 alkaen!
- Bioenergiabuuri, energiaverotus, ilmastopolitiikka -> merkittävä avaus metaanitalouden puolesta -> tutkimushankkeita alkuun.
- Energianeuvontaa taloyhtiöille, koulumetsä-hanke, Lahopuutarha; hanke lahopuun puolesta,
- Talvivaara & arktinen kaivostoiminta -> riskit ja haitat esille, kaivosvero, vakuudet...
- Ympäristöhallinnon alasajo ja surkea tila -> suuria riskejä jatkossakin!
- Suomen luonnon päivä lanseerattiin yhteistyöllä onnistuneesti 2013
- Jne. kymmeniä taustavaikutusasioita meneillään

Tarvitaan jatkuvasti aktiiveja! Tee haluamasi hanke ja toteuta unelmasi... tai maksa edes jäsenmaksu ja anna muille mahdollisuus tehdä puolestasi!

Poimintoja: Soidensuojeluohjelma

www.sll.fi/mita-me-teemme/suot/

Ojitettujen
soiden osuus %



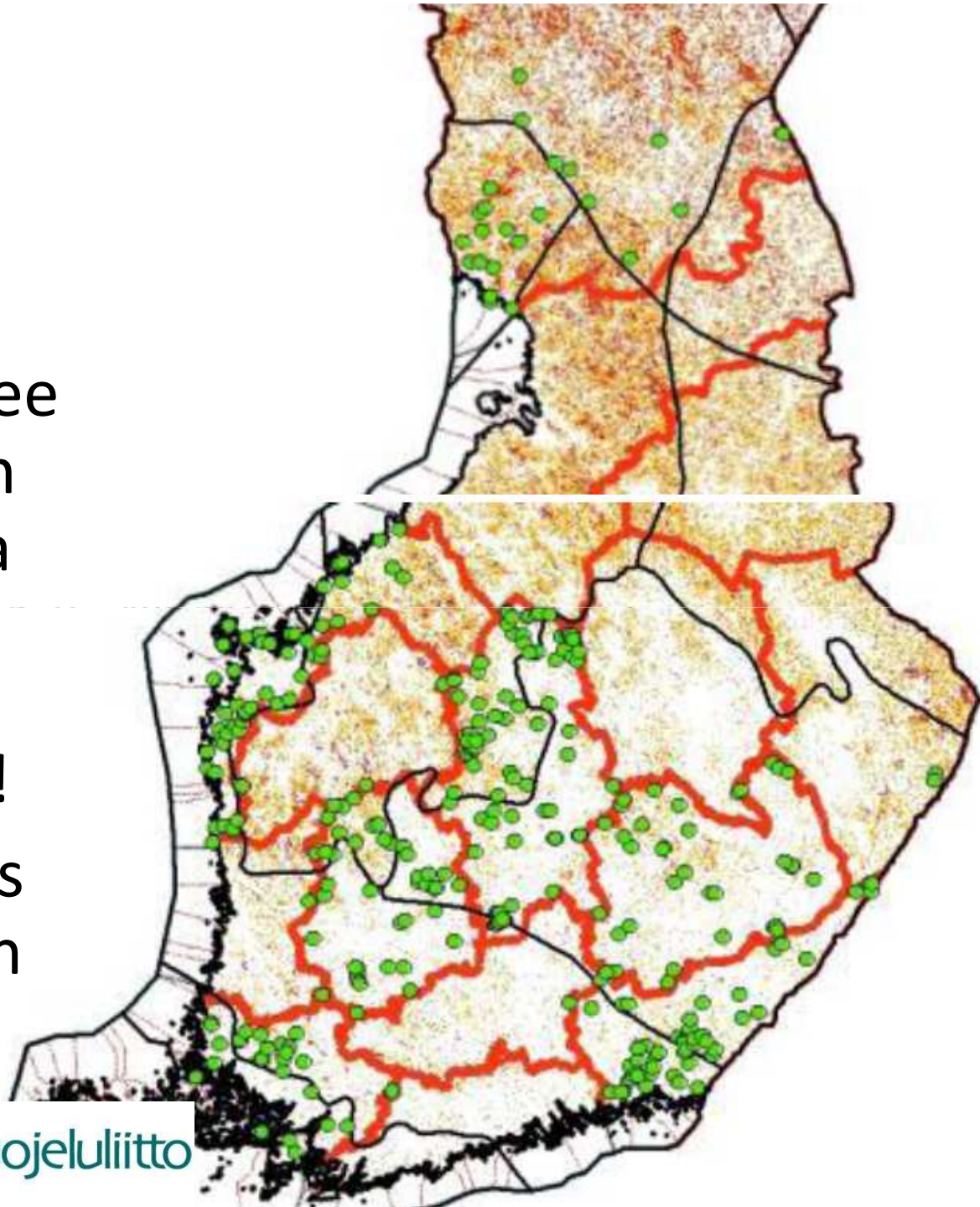
(Suostrategia 2011)



Kesällä 2013
kartoitetut
kohteet:

⇒ 2015 syntynee
n. 100 000 ha:n
suojeluohjelma
uhanalaisen
suoluonnon
pelastamiseksi!

⇒ SLL:n vaikutus
aivan keskeinen



Turvemaiden vesiensuojelu; Paljastuksia

-> muutoksia käytäntöihin!

Kalmuneva, Keuruu 2011:

Ominaiskuormitusluvulla laskettu
kiintoainekuorma = **1 290 kg/a**

ELY-keskuksen tekemien virallisten
mittausten mukainen vuoden 2011
kiintoainekuorma = **10 112 kg/a**

⇒ **90% kuormituksen aliarvio!**

- Samalla tavalla tuotiin julkisuuteen, että **metsätalouden suurimmat vesistöpäästöt** kunnostusojituksesta ja maanmuokkauksesta **voi välttää kokonaan** jatkuvalla kasvatuksella
-> uusia tutkimushankkeita -> ohjeita(?) ja tulevaisuudessa lainsäädäntöäkin...



- Vesilasit: Molemmissa tummempi lasi on turvesuon ”puhdistettua” vettä ja toinen viereisen vanhan ja sammaloituneen metsäojan vettä.
- Sanko: turvesuolta tulva-aikana tulevaa ”BAT-puhdistuksen” jälkeistä vettä



www.sll.fi/suot/turve-ja-vesistot



Ennallistamisella yhä suurempi rooli...



Ennallistamalla 1,5 - 2 ha keskimääräistä suota voi kompensoida henkilökohtaiset hiilipäästönsä loppuiäkseen (vuosituhansiksi) – samalla alapuolisten vesistöjen luonnontila alkaa palautua, marjasadot parantua...

Miksei ennallistamisesta tehtäisi bisnestä Suomelle?

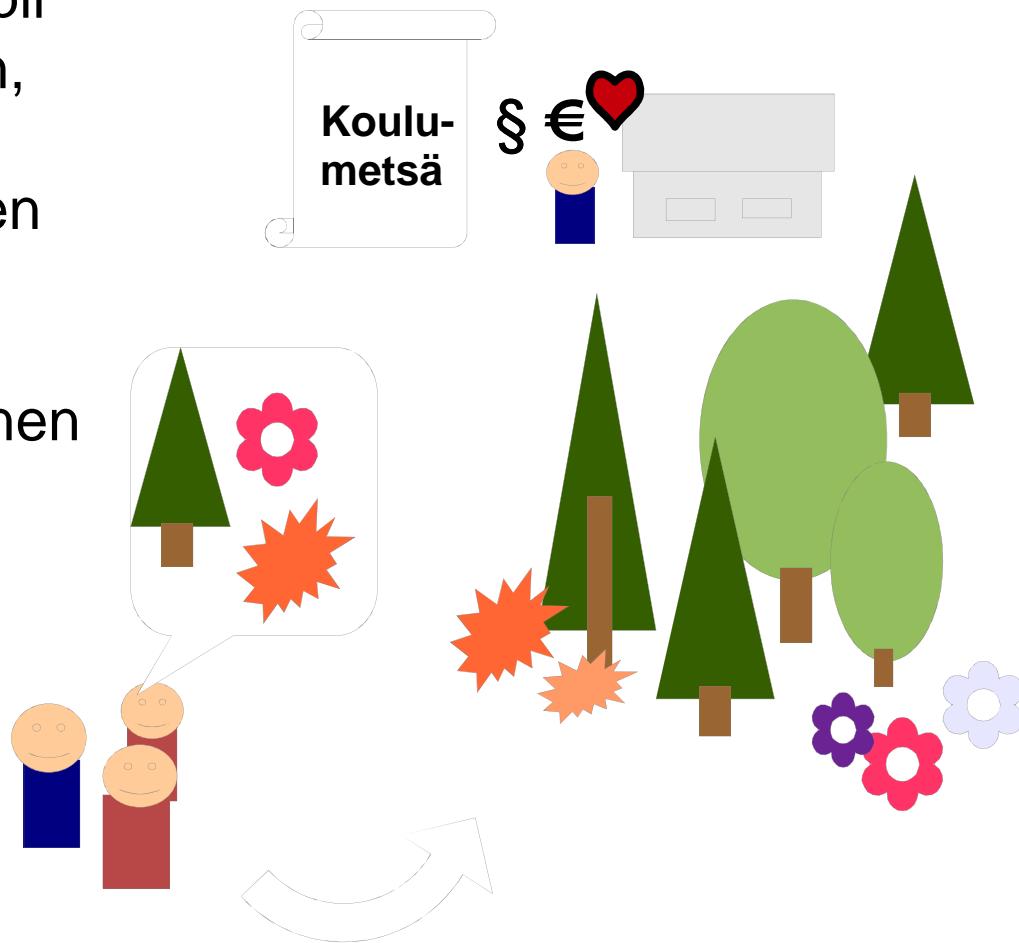
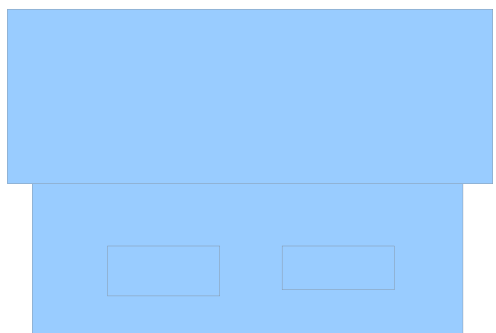


Koulumetsät arvoonsa

- yhteistyöllä suojelua ja ympäristökasvatusta
- Pilottikoulut- ja päiväkodit, joissa kehitetään lähimetsän opetus- ja kasvatuskäyttöä yhteistyössä maanomistajan kanssa
- Kaupunkipilotit (Lahti, Espoo, Helsinki) selvittivät koulujen ja päiväkotien tärkeät lähimetsät → jatkotoimet turvaamiseksi ja ulkona opettamisen kehittämiseksi
- Tämä metsä on meille tärkeä -kilpailu → lasten/nuorten näkemyksiä lähimetsistä vapaamuotoisin teoksin



Koulumetsä on koulua / päiväkotia lähellä oleva pysyvä metsäluontokohde, joka sopii lasten ja nuorten opetuksen, kasvatuksen ja virkistystarpeisiin. Ulkona oppiminen aineesta riippumatta sekä metsäluonnon monimuotoisuuden vaaliminen ovat tärkeitä tavoitteita.



KOULUMETSÄ

Luonnossa olo lisää lasten ja nuorten terveyttä ja hyvinvointia:

Stressin väheneminen ja keskittymiskyky

Leikkien monipuolisuus ja luovuus

Myönteiset tunteet toisia kohtaan ja yhteisöllinen osaaminen

Koordinaatio

Päätätely- ja havaintokyky

Tulehdussairaudet ja allergiat

Tulossa;

Koulumetsäopas

- Tulokset käytännönläheiseksi oppaaksi;
- Kasvattajille, opettajille, kunnan toimijoille
- Miksi tarvitaan Koulumetsä/Päiväkotimetsä, miten lähestyn maanomistajaa, mitä on kaavoitus ja metsänhoidon suunnittelu, miten metsän voi turvata
- Ulkona opettamisen kehittäminen, lasten ja nuorten osallistaminen lähimetsän suunnitteluun
- Osoitteessa www.sll.fi/koulumetsa
- Hanke päättyy 2014

Helsinki, Meri-Rastilan koulun 5 A -luokka
oppitunnilla. Kuva Lauri Lähteenmäki 2012

Lahopuutarha-hanke 2013 (Maj&Tor Nesslingin säätiö rahoittaa)

- Popularisoi lahopuun merkitystä lajistolle
- Tuo lahopuuta lähelle ihmisiä; pihoihin, puistoihin, lenkkipolkujen varteen - humoristisestikin
- *”Jos et voi säästää puuta, jätä edes pitkä kanto - ja lahopuulajistolle elinpaikka sopivasti sijoiteltuun latvaosaankin...”*
- Lahopuutarhan suunnittelukilpailu Aalto-yliopiston ja Helsingin yliopiston opiskelijoille

LAHOKEHÄ -> loistava ehdotus -> Suomi-brändiksi ja "vaikka jokaiseen puistoon" ...



POHJAPIIRROS 1:100

-  Aita
-  Heinikko
-  Polku
-  Ympäröivän puiston nurmi
-  Penkit ja "veistokset"

P Tigerstedt & Heikkinen

Suomen  Luonnonsuojeluliitto

1 5 m

Mitä SLL:sta opettajalle?

- Tietoa, tietoa, tietoa,
 - Ajankohtaisuutta, vinkkejä, malleja, oppaita, käytäntöjä, kontakteja, vaikuttavuutta, tiedonvälitystä, yhteistyötä, vastuuta, rohkaisua, toivoa!
- ⇒ SLL:ssä taas toivotaan opettajilta: rohkeutta, jaksamista, yrittämistä, yhteistyötä,
Vastuuta yhteisen luontomme suojelussa, jotta oppilaillakin olisi tulevaisuus!
- > www.sll.fi nettisivuilla on paljon materiaalia,
-> Jäsenyydellä osa kotiin saakka... Ja samalla antaa mahdollisuuden suojella planeettaamme yhä tehokkaammin; www.sll.fi/liity

Edelläkävijä:

- Jos opettaja (yhteiskunnassa järjestö) ei mene edellä, ei luokka (suomi -> kehitysmaa) seuraa perässä... edelläkävijää parjataan, mutta hän tekee tulevaisuuden!
- On aika kääntää asiat oikein päin:
 - Lapsellinen on se, joka ei halua pelastaa maailmaa ja vain hölmö haluaa jatkuvaa kasvua rajallisilla resursseilla

”kukaan ei tee niin väärin kuin se, joka ei tee mitään vain siksi, että voi tehdä niin vähän”.

KIITOS!

(Katso lisää: www.sll.fi)



Suomen
luonnonsuojeluliitto

RAKKAUDESTA LUONTOON

75 VUOTTA

Ja ei kun luontoa ja
ihmistä suojelemaan !

risto.sulkava@sll.fi