

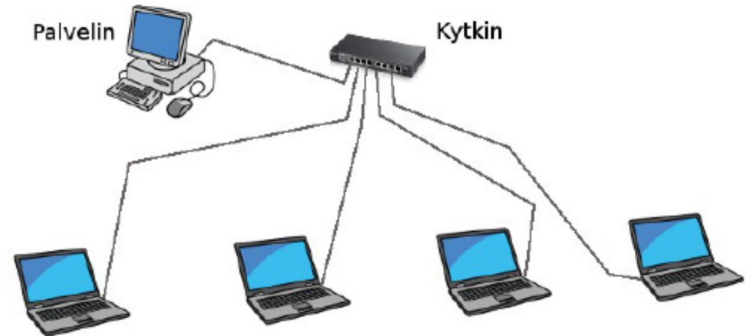
Sähköinen koejärjestelmä Digabi ja Abitti, ohjeita opiskelijalle

Abitti = sähköiset kurssikokeet

Digabi = sähköiset ylioppilaskokeet

Laitteisto

Laitteistoon kuuluu palvelinkone ja siihen liitetyt opiskelijakoneet. Kaikki käynnistetään muistitikulta. Palvelinkone antaa tehtävät opiskelijakoneille. Vastaukset tallentuvat palvelinkoneelle.

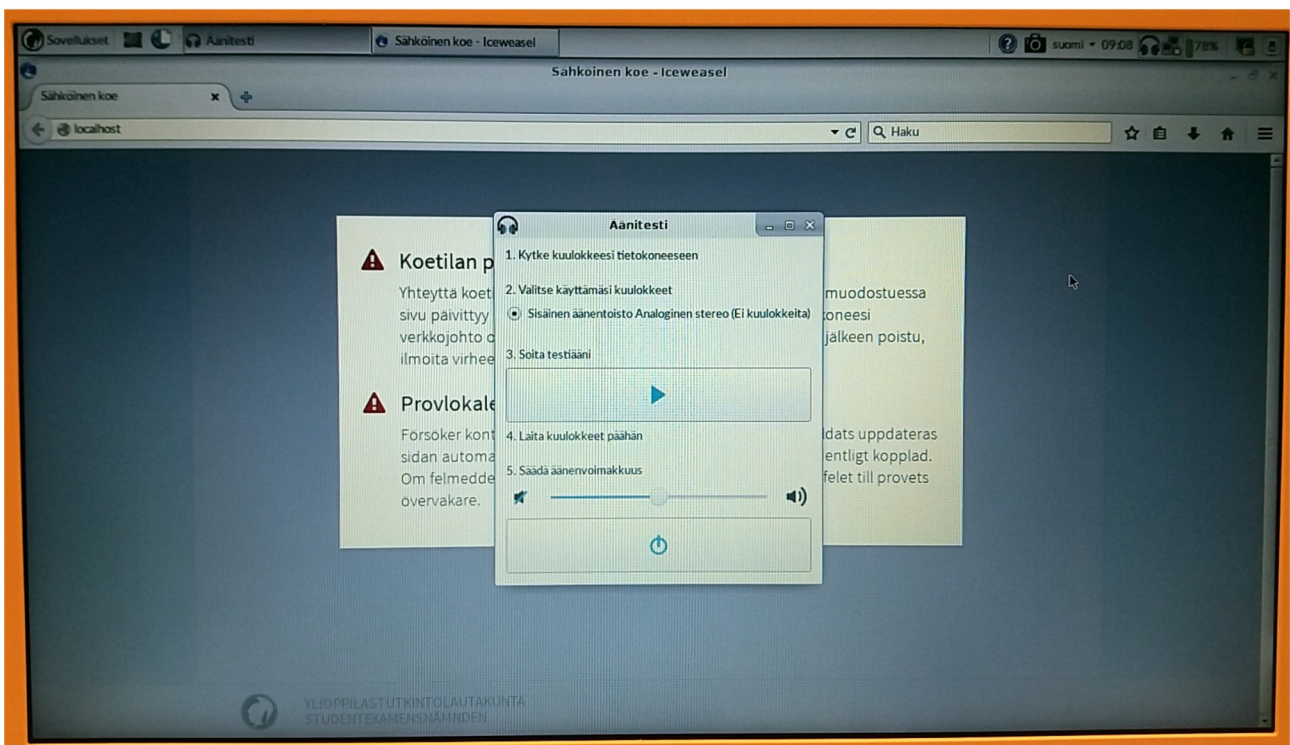


Opiskelijakoneen käynnistys:

- abitti/digabitikku usb-paikkaan
- käynnistetään kone
- jos kone ei käynnisty tikulta vaan yrittää windowsiin, niin pitää säätää koneen boot-asetuksia
 1. sammutetaan kone virtanapista pitkään painaen
 2. käynnistetään ja painellaan setup-näppäintä (F2, F12, DEL tai ESC)
 3. valitaan Boot order tms. kohdasta ensimmäiseksi usb-tikku
 4. poistutaan tallentaen

Ohjelmisto

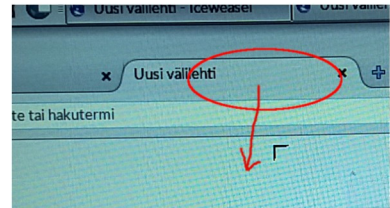
Kone käynnistyy tikulta Linuxiin (DigabiOS). Työpöytä näyttää seuraavalta.



Äänitesti: Työpöydällä on auki äänitesti kuulokkeiden säätöä varten. Suljetaan alareunasta.

Selain: Auki on myös Iceweasel-selain, jolla koe tehdään. Jos kokeeseen kuuluu liiteaineistoja, ne aukeavat uuteen välilehteen.

1. Välilehtiä voi vetää ikkunoiksi: tartu hiirellä välilehden otsikkoalueeseen (kuva)
2. vedä alas välilehden alueelle
3. pienennä selainikkunat sopivan kokoisiksi



Ohjelmat, joita voi käyttää:

avautuvat vasemman yläkulman Sovellukset-valikosta

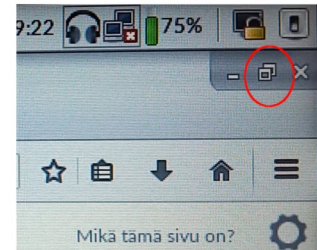
Kuvankäsittelyyn: Gimp

Piirtoon: Inkspace ja Pinta sekä LibreOffice Draw

Toimisto-ohjelmat: LibreOffice

Matematiikka: GeoGebra

Vanhanaikainen laskin: Kcalc (Tulossa TI-Nspire CAS)

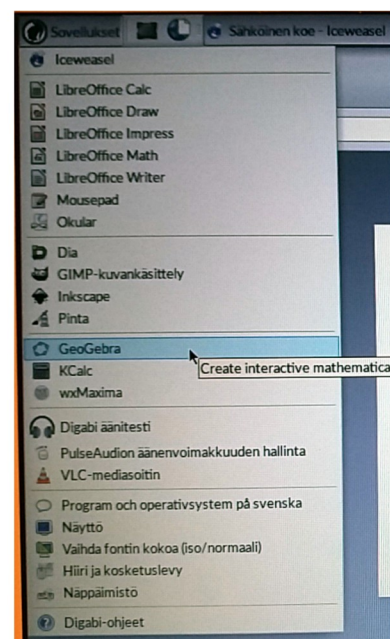
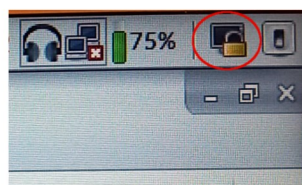
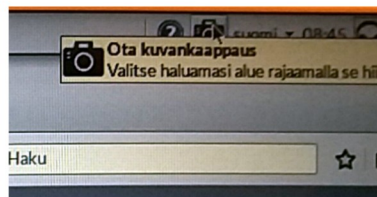


Tulossa on myös MAOL-digitaulukot

Kuvankaappaus

Muista ohjelmista voi ottaa kuvankaappauksen ja liittää sen vastaukseen, jos sitä kokeessa pyydetään.

Käynnistä Kuvankaappaus yläpalkin mustasta kamerasta, rajaa kaapattava alue ja liitä se tehtävään. Kuvankaappauksella vastaukseen liitetään piirros, GeoGebra-kuva, diagrammi tms.



Ruudun pimennys

Vessareissua varten ruutu pimennetään lukkokuvaakkeesta oikeassa ylänurkassa.

Aloitus: Kun kone on käynnissä ja opettaja lataa kokeen, pitää kirjautua sisään. Kurssikokeessa riittää nimi, YO-kokeessa syötetään myös henkilötunnus ja valvoja varmistaa sen oikeaksi avainluvulla.

Lopetus

Kokeen lopussa on lopetuspainike.

Vastauksia ei tarvitse erikseen tallentaa. Se käy automaattisesti koko ajan palvelinkoneelle.

Abitti-kurssikokeessa kysytään vielä sähköpostiosoite palautusta varten.

Kone sammutetaan lukkokuvaakkeen vieressä olevasta virtanappulakuvakkeesta.

Suoritus

Tehtävät avautuvat selaimeen ja siinä on myös vastaamislomake.

Virhetilanteet

Jos kone ei käynnisty tikulta, sammuu yllättäen, ääntä ei kuulu tai muuta kamalaa tapahtuu, pyydä opettaja apuun.

YO-kokeessa ope muuten ei voi neuvoa ohjelmien käytössä tai vastaamisessa.