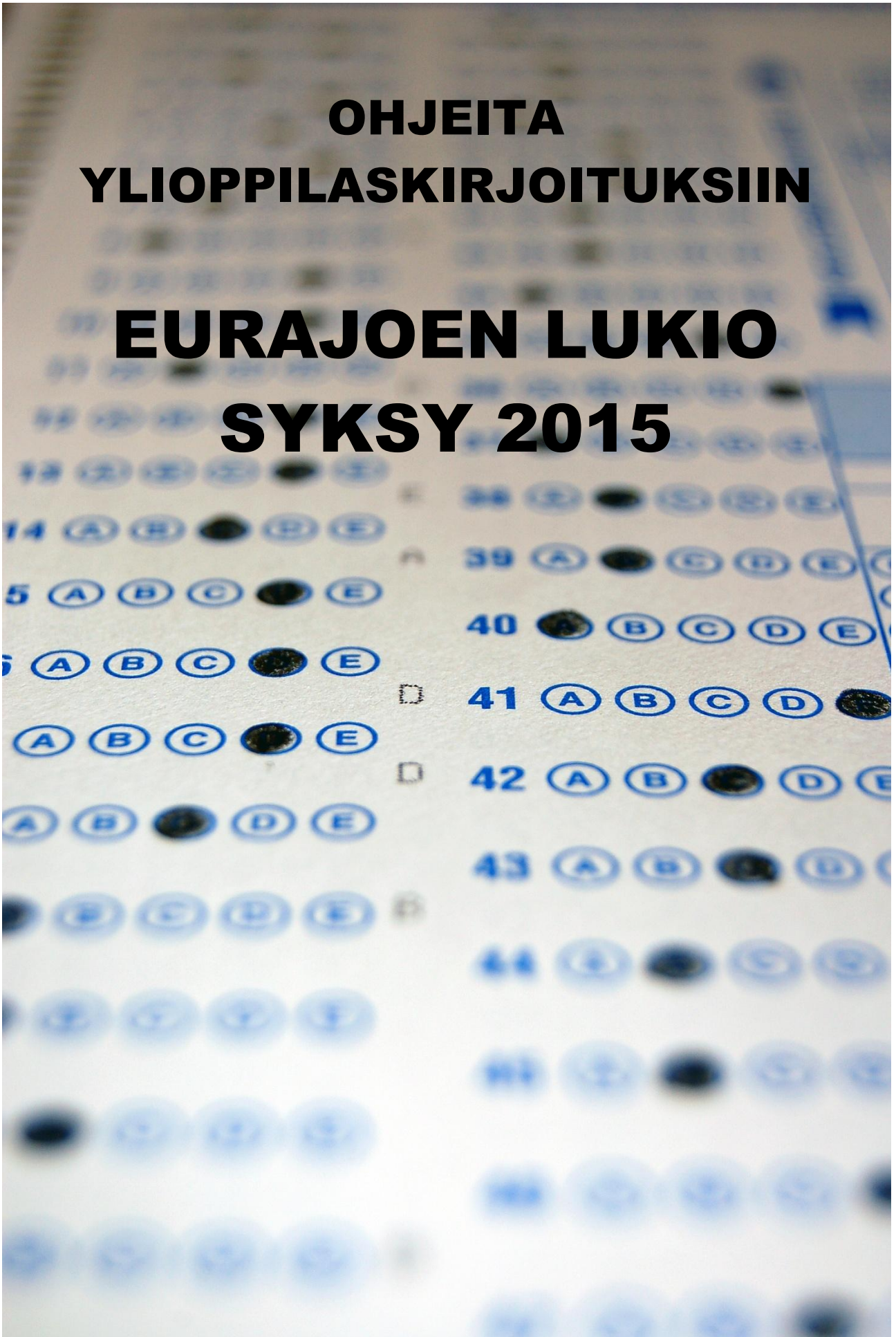


**OHJEITA
YLIOPIPILASKIRJOITUKSIIN**

**EURAJOEN LUKIO
SYKSY 2015**



YLIOPPILASKIRJOITUKSET

Syksyn 2015 koepäivät

KIRJALLISIIN KOKEISIIN SAAVUTTAVA 30 MINUUTTIA ENNEN KOKEEN ALKUA!
Aikataulut löytyvät myös lukion Peda.netin kalenterista.

Kuullunymmärtämiskokeet (Koeaikataulut Peda.netissä. Koululla on oltava 30 min. ennen kokeen alkua).

- ma 7.9.** vieras kieli, pitkä oppimäärä
englanti
saksa
ranska
venäjä/espanja
- ti 8.9.** toinen kotimainen kieli, pitkä ja keskipitkä oppimäärä
ruotsi, A- ja B-taso
suomi, A- ja B-taso
- ke 9.9.** vieras kieli, lyhyt oppimäärä
saksa
ranska
espanja
englanti
venäjä/italia

Kirjalliset kokeet

Kirjalliset kokeet alkavat aina kello 09:00. Koululla on oltava viimeistään kello 08:30

- pe 11.9.** äidinkieli, suomi ja ruotsi, tekstitaidon koe
- ma 14.9.** psykologia, filosofia, historia, fysiikka, biologia
- ke 16.9.** vieras kieli, pitkä oppimäärä
- pe 18.9.** toinen kotimainen kieli, pitkä ja keskipitkä oppimäärä
- ma 21.9.** äidinkieli, suomi ja ruotsi, esseekoe
suomi/ruotsi toisena kielenä -koe
- ke 23.9.** matematiikka, pitkä ja lyhyt oppimäärä
- pe 25.9.** uskonto, elämänkatsomustieto, yhteiskuntaoppi, kemia,
maantiede, terveystieto
- ma 28.9.** vieras kieli, lyhyt oppimäärä

HYVÄ TIETÄÄ YLIOPPILASKIRJOITUKSISTA

**Koulun omat Peda.net –sivut ovat Eurajoen lukion virallinen ilmoitustaulu. Kokelaat ovat velvollisia seuraamaan näitä sivuja.
(<https://peda.net/eurajoki/eurajoen-lukio-->YO-info>)**

Kuuntelukokeet kestävät noin tunnin, kirjalliset kokeet kuusi tuntia. Myös erikoisjärjestelyyn saaneet kokelaat saapuvat koululle samaan aikaan muiden kanssa.

Koetilaisuuksiin tulee saapua puoli tuntia ennen kokeen alkua (kuuntelu 20 min).

Kokeista ei saa myöhästyä.

Jokaisen kokeen alussa annetaan ohjeita kokeessa käyttäytymisestä. Lisäksi aineenopettaja antaa etukäteen ainekohtaisia ohjeita.

SELVITÄ ITSE ETUKÄTEEN KOKEITA KOSKEVAT OHJEET YLIOPPILASLAUTAKUNNAN SIVUILTA.

Koe päättyy täsmälleen ilmoitettuna hetkenä, jolloin paperit täytyy luovuttaa valvovalle opettajalle.
Kirjallisista kokeista ei saa poistua ennen klo 12:ta.

Kännykän tuonti ylioppilaskirjoituksiin on ehdottomasti kielletty ja tulkitaan **vilpin** yritykseksi. Kännykät säilytetään (virta pois päältä) eteisessä

Koetilaisuudessa käyttäydytään mahdollisimman häiritsemättömästi. Jos koetilaisuudessa tulee ongelmia, kokelas nostaa kätensä ylös, jolloin valvoja tulee paikalle.

Eväät tuodaan koetilaisuuteen ilman käärepapereita tai läpinäkyvissä pakkauksissa. Pakkauksissa ei saa olla tekstejä. Myöskään kynäkoteloita ei saa tuoda saliin. Vaatteissa ei saa olla näkyvissä tekstejä tai lukuja. Epäselvissä tapauksissa ko. vaate on käännettävä nurinpäin tai jopa riisuttava.

Matematiikan kokeen lisäksi myös maantieteen, kemian ja fysiikan kokeissa saa käyttää lautakunnan hyväksymiä taulukkokirjoja ja laskimia. Sekä taulukkokirjat että laskimet tulee tuoda koululle **tarkastettavaksi koetta edeltävä päivänä klo 12 mennessä. Molempien päälle merkitään selvästi kokelaan oma nimi.**

Pakolliset kurssit yo-kirjoitusaineesta tulee olla suoritettuna ennen kokeen alkua.

Sairaana kokelaan ensisijainen kirjoituspaikka on koulu. Sairaustapauksissa, joissa koulussa kirjoittaminen ei ole mahdollista, voi kokelas mahdollisesti kirjoittaa kotona, mikäli koulu pystyy järjestämään asianmukaisen valvonnan ja lautakunta antaa luvan. Tämä edellyttää, että asiasta ilmoitetaan niin pian kuin mahdollista rehtorille. **Mikäli opiskelija on niin sairas, ettei hän voi osallistua kokeeseen koulussa on mahdollista, että suoritus mitätöidään (ts. siirtyy seuraavaan kertaan).**

Lieviissä sairaustapauksissa kannattaa hankkia lääkärintodistus, joka lähetetään ylioppilastutkintolautakuntaan. Todistus tulee olla päivätty koepäivälle. Terveystodistuksen antama todistus ei kelpaa. Todistuksessa tulee olla lääkärin lausunto siitä, että sairaus hankaloitti/vaikeutti suoritusta. Todistus ei velvoita lautakuntaa millään tavalla.

Lisätietoja ylioppilastutkinnosta löydät:
<http://www.ylioppilastutkinto.fi/>

Jos on kysyttävää, voit aina ottaa yhteyttä aineenopettajiin.

Pasi Rantala

YLIOPPILASKIRJOITUSTEN KOETARVIKKEET JA PUHTAAKSIKIRJOITUS

Kokelaalla tulee olla kokeissa tarvittavat koetarvikkeet esim. matematiikan kokeessa tarvittavat välineet laskin, viivain, astelevy, harppi ja taulukkokirja. Laskimet ja taulukkokirjat on jätettävä viimeistään päivää ennen koetta tarkastettavaksi.

Kokelaan tulee kirjoittaa koesuoritukset selvästi ja siististi. Optiset vastauslomakkeet saa täyttää vain lyijykynällä, joka on **HB tai nro 2**.

YO-REAALIKOKEEN YLEISOHJEET

KAKSI KOEPÄIVÄÄ

Yhdellä tutkintokerralla järjestetään kaksi reaaliaineiden koepäivää. Ensimmäisenä koepäivänä järjestetään psykologian, filosofian, historian, fysiikan ja biologian kokeet ja toisena koepäivänä evankelis-luterilaisen uskonnon, ortodoksisen uskonnon, elämäkatsomustiedon, yhteiskuntaopin, kemian, terveystiedon ja maantieteen kokeet.

REAALIKOKEEN TEHTÄVIEN JA VASTAUSTEN LUKUMÄÄRÄ

Reaalikokeen tehtävien lukumäärä riippuu oppiaineen pakollisten ja valtakunnallisten syventävien kurssien määrästä, oppiaineen luonteesta ja tehtävien luonteesta. Vastausten enimmäismäärät ovat joko 6 (kuusi) tai 8 (kahdeksan) oppiaineesta riippuen. Kunkin oppiaineen kokeen tehtävien määrä on suurempi kuin vastausten enimmäismäärä.

Annettavien tehtävien ja vastausten määrät eri oppiaineissa ovat seuraavat:

Oppiaine	Tehtävien määrä	Vastausten enimmäismäärä
evankelis-luterilainen uskonto	10	6
ortodoksinen uskonto	10	6
elämäkatsomustieto	10	6
psykologia	10	6
filosofia	10	6
historia	10	6
yhteiskuntaoppi	10	6
fysiikka	13	8
kemia	12	8
biologia	12	8
maantiede	10	6
terveystieto	10	6

Jokeritehtävät

Normaalisti tehtävät arvioidaan asteikolla 0-6 pistettä. Lisäksi reaalikokeessa on kaksi erityisen vaativaa ns. jokeritehtävää. Jokeritehtävät merkitään tehtävänumeron edessä olevalla +-merkillä ja ne sijoitetaan kokeen viimeisiksi tehtäviksi. Jokeritehtävät arvioidaan asteikolla 0-9 pistettä. Kumpaankin jokeritehtävään saa vastata.

Oppiainerajat ylittävät tehtävät

Kunkin oppiaineen kokeessa on 1-4 oppiainerajat ylittävää tehtävää. Sekä tavallinen tehtävä että jokeritehtävä voivat olla oppiainerajat ylittäviä tehtäviä. Oppiainerajat ylittäviä tehtäviä ei merkitä erikseen, mutta tehtävänannolla pyritään ohjaamaan kokelasta käsittelemään tehtävää eri aineiden näkökulmista.

Tehtävien luonne

Luonteeltaan tehtävät voivat olla erilaisia. Esseet, annetun aineiston tulkintaan ja käsittelyyn perustuvat tehtävät sekä toisaalta laskennalliset, ilmiön tunnistamiseen ja siihen liittyvien mallien soveltamiseen perustuvat tehtävät vaihtelevat oppiaineen mukaan. Etenkin luonnontieteissä otetaan huomioon myös oppiaineiden kokeellinen luonne.

Jos tehtävä on kaksi- tai useampiosainen (kohdat a, b jne.), vastataan molempiin tai kaikkiin osatehtäviin. Eri osatehtävät voivat olla painoarvoltaan erilaisia. Painotus voidaan esittää pisteinä tehtävänannossa.

KOETARVIKKEET

Koepaperit

Koepapereina käytetään konseptipapereita (A3 taitettuna) ja niiden puolikkaita (A4) sekä millimetripaperia. Lukio antaa paperit. Kokelaan tulee lisätä koepaperiin kokelasnumerosa ja nimikirjoituksena sekä nimen selvennyksen.

Kirjoitusvälineet

Arvosteltaviksi tarkoitetut lopulliset suoritukset jätetään selvästi ja siististi kirjoitettuna. Kirjoitus- ja piirustusvälineenä käytetään lyijykynää, jonka jälki on vaivattomasti luettavissa (esim. HB tai nro 2). Piirroksissa on lupa käyttää värikyniä. Punakynää saa kuitenkin käyttää vain opettaja arvostellessaan suoritukset.

Apuvälineet

Matematiikan, fysiikan, kemian ja maantieteen kokeissa saa käyttää apuvälineinä lautakunnan ohjeiden mukaisia laskimia ja taulukkokirjoja. Muissa kokeissa näiden apuvälineiden käyttö on kielletty.

Käytettäväksi tarkoitetut laskimet ja taulukkokirjat on jätettävä viimeistään päivää ennen tarkastettavaksi. Tarkastetut laskimet ja taulukkokirjat palautetaan kokelaille koetilaisuuden alkaessa.

Kokeen aikana laskimia tai taulukkokirjoja ei ole lupa lainata toisilta kokelailta. Jos kokeen aikana jokin laskin joutuu epäkuntoon tai muuta ennalta arvaamatonta sattuu, valvova opettaja antaa koulun varakoneen lainaksi kokelaalle.

Taulukkokirjoissa saa olla ainoastaan omistajaa koskevia lisämerkintöjä. Todetut painovirheet on lupa korjata, mutta taulukkokirjoihin ei saa lisätä mitään kirjoitettuja tai monistettuja tietoja eikä alleviivauksia. Tämä koskee myös sellaisia tietoja, jotka sisältyvät toisiin sallittuihin taulukkokirjoihin.

KOETEHTÄVIEN KÄSITTELY

Kokelas merkitsee vastauksen otsikoksi kyseessä olevan reaaliaineen nimen tai kirjainlyhenteen ja tehtävän numeron, esim. MAANTIEDE 3 tai GE3, mutta ei itse tehtävää (esimerkiksi otsikkoa).

Kokelas kirjoittaa ensimmäisen vastauksen kokoarkille alkaen ensimmäiseltä sivulta. Muut vastaukset voidaan kirjoittaa puoliarkeille. Kullekin arkille saa kirjoittaa vain yhden tehtävän suorituksen. Tarvittaessa saman tehtävän käsittelyä saa jatkaa toisella tyhjällä paperilla. Kokoarkin sisään liitetään muut suoritukset numerojärjestyksessä.

Kokelaan on selvästi yliviivattava koetilanteessa ne suoritukset, joita hän ei halua arvosteltaviksi. Myös suoritusten luonnosteluun käytetyt paperit on yliviivattava. Näitä papereita ei lähetetä lautakuntaan, mutta mahdollisten kyselyjen varalta ne säilytetään oppilaitoksessa arkistoituna yhden vuoden ajan.

AJANKÄYTTÖ

Reaalikoe kestää kuusi tuntia. Ajankäyttöä kannattaa suunnitella etukäteen ja rytmittää vastaustahti niin, että ehtii vastaamaan vaadittavaan määrään tehtäviä.

ARVIOINTI

Suoritukset tarkastaa ja alustavasti arvioi asianomaisen aineen opettaja.

Suorituksia arvioitaessa kiinnitetään huomiota erityisesti seuraaviin näkökohtiin.

Kypsyttää osoittavan vastauksen tunnusmerkit:

- kokonaisuus on jäsennelty ja asiasisällöltään johdonmukainen
- tehtävän kannalta olennaisia tietoja on riittävästi; vastauksen pituus ja detaljitietojen määrä eivät sinänsä ole ansioita
- syitä ja seurauksia tarkastellaan asianmukaisesti eri näkökulmista
- esitetyt väitteet perustellaan selkeästi
- asioiden käsittely ilmentää tietojen ja taitojen itsenäistä hallintaa ja kykyä niiden soveltamiseen
- tehtäviin liittyviä aineistoja käytetään tarkoituksenmukaisesti
- esitetyt tiedot asetetaan laajempiin asiayhteyksiin
- erityisesti pohdiskelua edellyttävissä tehtävissä erotetaan tosiasiat, perustellut kannanotot ja mielipiteet.

Matemaattista käsittelyä edellyttävissä tehtävissä suureyhtälöt ja kaavat on perusteltava tavalla, joka osoittaa kokelaan hahmottaneen tilanteen oikein ja soveltaneen ratkaisussaan asianmukaista periaatetta tai lakia.

Heikon vastauksen tunnusmerkit:

- suorituksessa on selviä asiavirheitä
- ajatukset on ilmaistu epäselvästi tai epätarkasti
- esitetyt tiedot osoittavat, että kokelas on käsittänyt tehtävän väärin, tai ovat muuten selvästi epäolennaisia
- vastaus rakentuu pelkästään mielipiteiden varaan.

Yleisten arvosteluperusteiden lisäksi painotetaan kunkin reaaliaineen luonteen mukaista esitystapaa ja kielenkäytön täsmällisyyttä.

**ILMOITTAUTUMINEN KEVÄÄN 2016
YLIOPPILASKIRJOITUKSIIN.**

Syksyn 2015 ylioppilaskirjoitusten tulokset julkaistaan marraskuun lopulla. Syksyn kirjoitukseen osallistuneilla on tämän jälkeen muutama päivä aikaa ilmoittautua kevään kirjoitukseen. Tarkemmat ohjeet ja aikataulut marraskuussa.

Ylioppilasjuhla syksyllä 2015 lakkinsa saaville järjestetään 4.12.2015 Itsenäisyyspäiväjuhlan yhteydessä.