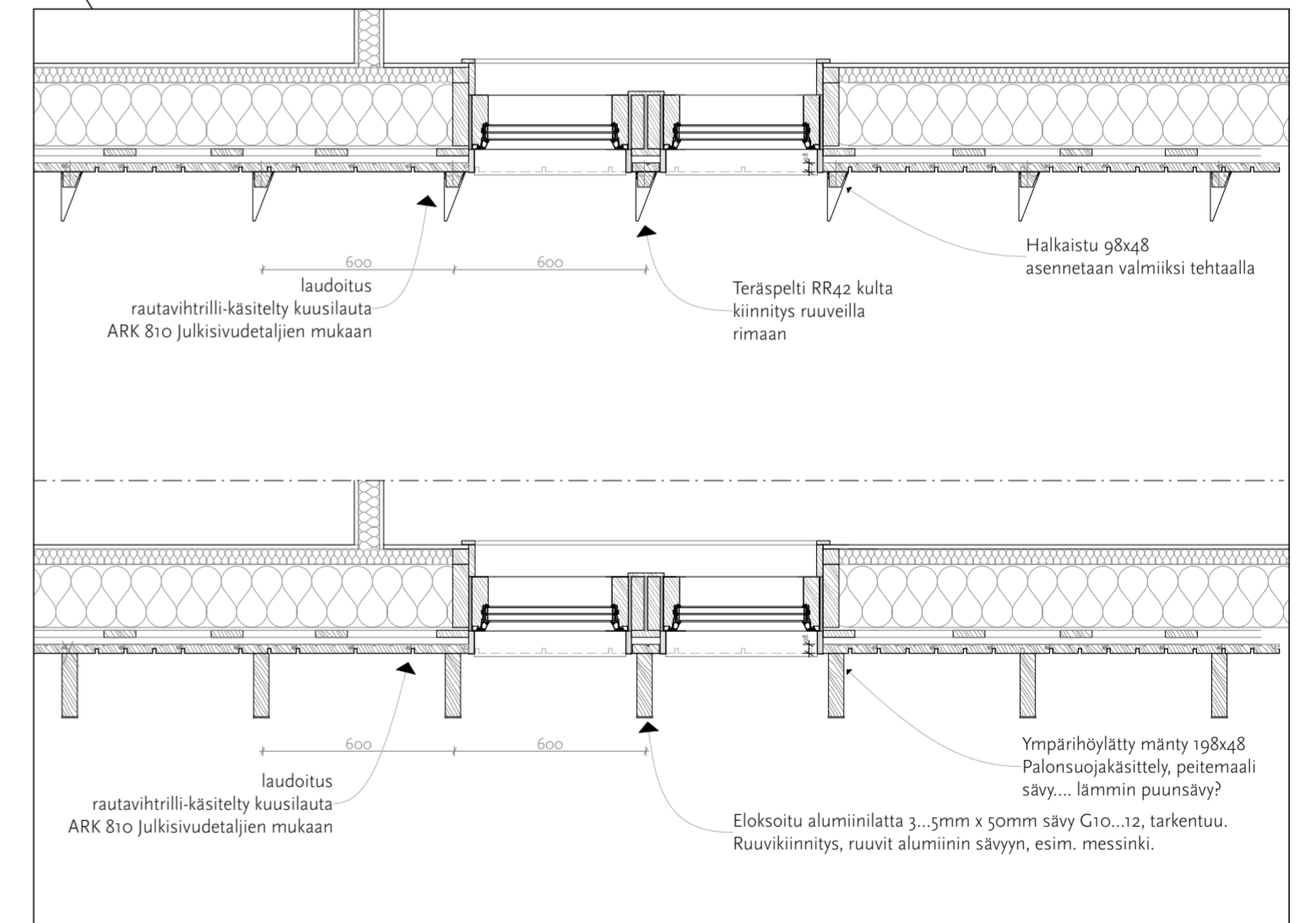


JULKISIVUPROJEKTIO 1:100 (A2- KOOSSA)

#### Julkisivumateriaalit

- 1a. Ulkoverhouspaneeli yleensä: Harmaantuva kuusipaneeli UYM 28x170 ja vaurapaneeli 28x170mm, rautavihtrillikäsitteily. Ladonta ARK DET 810 / valmistajan mukaan.
- 1b. Korkeiden pilareiden lankut: harmaantuva kuusilankku 48x223 mm, rautavihtrillikäsitteily
- 1c. Katosten pilarit: kuten korkeat pilarit, rautavihtrillikäsitteily
- 2a. Ulkoverhoustehoste: Hiarc-pinnoitettu profiilipelti Ruukki Design Venice S10, sävy RR42 Metallic gold
- 2b. Räystäiden ja katosten alapinta: Kuultokäsittely mänty, UYM-vaurapaneeli 28x170mm, kuultokäsittely lämmin puunsävy, esim. Teknos Woodex premium 1802
- 3a. Pellitykset yleensä: 0,7mm Hiarc-pinnoitettu teräspelti, RR42 kulta
- 3b. Ikkunat, ovet, lasiseinät RAL 1035 Pearl beige (kulta)
- 3c. Päättyjen tehostelankku: 0,7mm Hiarc-pinnoitettu teräspelti, RR42 kulta
- 3d. Julkisivuelementtien väliset saumat: 0,7mm sinkitty pelti
4. Syöksytörvet, teräspilarit ja IV-säleiköt: RR23 tummanharmaa
5. Talotikkaat ym. julkisivuvarusteet: Sinkitty teräs.
6. Kattopollarit, -luukut, IV-laitteet ym. vesikattovarusteet: RR23 tummanharmaa
7. Vesikatto: Bitumikermi, tummanharmaa
8. Sokkelit, portaat: Betoni
9. Lasi
10. Katosten vesikattomateriaali: 0,7mm Hiarc-pinnoitettu profiiliteräspelti, esim. Ruukki T20-profiili RR42 kulta



VAIHTOEHTOISIA RATKAISUJA PÄÄDYN SÄLEIKÖLLE, VAAKALEIKKAUS 1:20 (A2- KOOSSA)  
TARKENTUU SUUNNITTELUN EDESSÄ JA TAIDERATKAISUN TARKENTUESSA