

353 a) $f(x) = 3$
 $x = -4$ ja $x = 2$

b) $h(x) = 1$
 $x = -2$

c) $g(x) = f(x)$
 $x = 2$

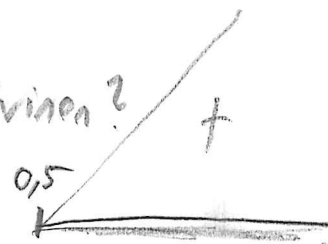
d) $h(x) = -3$
 $x = 0$

354 a) nollikohhta
 $h(x) = 0$?
 $x \approx -1,5$

b) $g(x)$ kasvava?
aina!

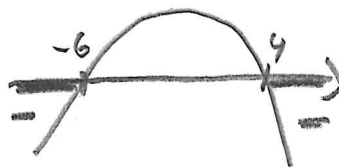
c) $h(x) = g(x)$
 $x = -0,5$

d) $g(x)$ positiivinen?
 $x > 0,5$



355 b) $f(x)$ negatiivinen?

$x < -6$ ja
 $x > 4$



c) $h(x)$ kasvava?
ei koskaan.

d) $f(x)$ vähenevä?
 $x > -1$

S. 89

347

348

349 a c