



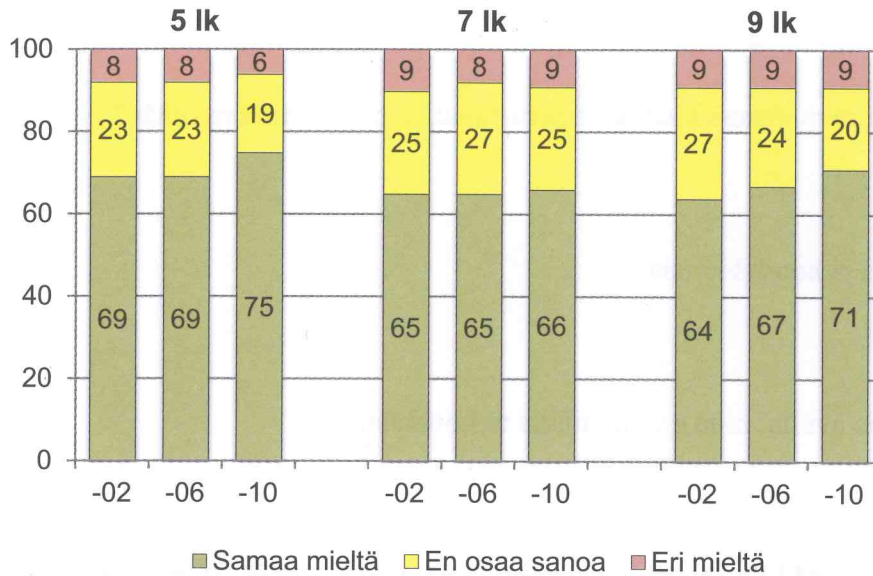
Enintään 6 tehtävään saa vastata. Tehtävät arvostellaan pistein 0–6, paitsi muita vaativimmat, +:lla merkityt jokeritehtävät, jotka arvostellaan pistein 0–9. Moniosaisissa, esimerkiksi a-, b- ja c-kohdan sisältävissä tehtävissä voidaan erikseen ilmoittaa eri alakohtien enimmäispistemäärät.

1. Mihin suomalaiset ravitsemussuositukset perustuvat, ja mihin niillä pyritään?
2. Vertaile klamydiaa ja kondyloomaa.
3. Kuvaa esimerkkien avulla, mitä ergonomialla tarkoitetaan.
4. Lukiossa opiskeleva Mikko on lähtenyt kohti linja-autopysäkkiä. Hän huomaa, että linja-auto on jo tulossa, ja juoksee niin kovaa kuin pystyy noin sadan metrin matkan pysäkille. Iltapäivällä koulun jälkeen Mikko haravoi kotipihassa rauhalliseen tahtiin kahden tunnin ajan.

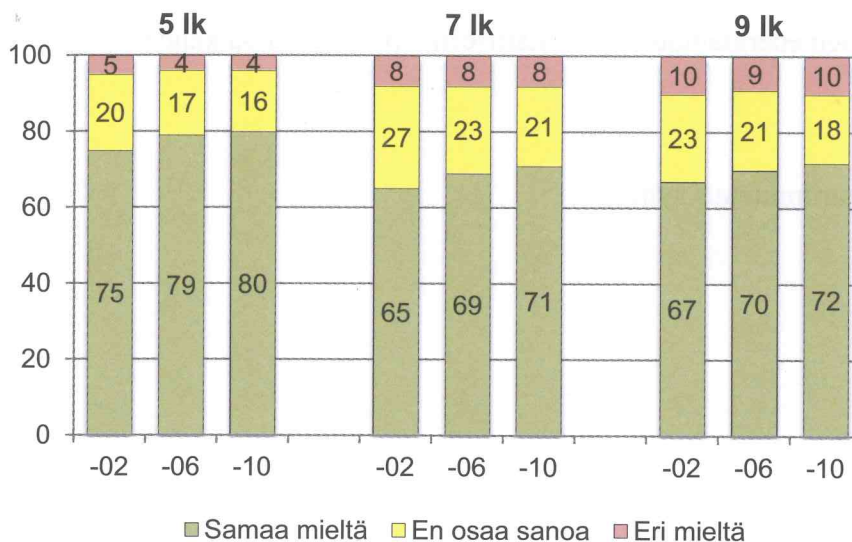
Esittele, miten lihasten energiantuotto pääasiallisesti tapahtuu näissä kahdessa tilanteessa.
5. Selitä, miten tupakkariippuvuus syntyy.

6. WHO-Koululaistutkimuksessa (Kämppi ym. 2012) selvitettiin oppilaiden turvallisuuden tunnetta koulussa vuosina 2002, 2006 ja 2010. Kuviossa 1 on poikien vastaukset ja kuviossa 2 tyttöjen vastaukset väittämään ”Tunnen oloni turvalliseksi tässä koulussa” vuosiluokkien ja tutkimusvuosien mukaan jaoteltuna (%). Näiden tulosten lisäksi tutkimuksessa todettiin, että koulumenestyksensä oikein hyväksi kokeneista oppilaista 80 % ja koulumenestyksensä keskitasoiseksi tai sitä heikommaksi kokeneista oppilaista 60 % tunsi olonsa turvalliseksi koulussa.

Kuvio 1. Poikien vastaukset.



Kuvio 2. Tyttöjen vastaukset.



Pohdi edellä esitettyjen tulosten pohjalta, mitkä tekijät kouluympäristössä voivat vaikuttaa oppilaiden koettuun turvallisuuteen.

7. Pohdi terveysteknologian käyttöä potilaan oikeuksien näkökulmasta.



Kuva voimistelutuokiosta: hoitorobotti auttaa vanhusten kuntoutuksessa.

<http://yle.fi/uutiset/hoitorobotit_kiiruhtavat_vanhustyohon/6140646>. Luettu 27.3.2013.

8. Selvitä esimerkin avulla, miten epidemiologinen tutkimus toteutetaan, kun tutkimusasetelmana on tapaus-verrokkitutkimus.
- +9. Mitkä tekijät voivat lisätä riskiä sairastua syöpään?
- +10. Esittele ja pohdi keskeisiä terveystieteellisiä toimenpiteitä, joita Suomessa on tehty 1900-luvun alusta näihin päiviin asti kansanterveyden edistämiseksi.