

Kulttuurin ja luovien alojen työryhmä: 16.4.2025

Luovan talouden tilannekuva: Etelä-Savo

**Luovan talouden tutkimusyksikkö (LTT)
Ari Utriainen, yksikön johtaja**



Luova talous



Luovan talouden tilannekuvan tausta-aineisto:

- VTT Raportti 4/2023 > SUOMI
- VTT Raportti 12/2024 > Kymenlaakso ja Etelä-Savo
- IPR-Suomi 4/2025 > Kymenlaakso ja Etelä-Savo

TUOREESTI > OKM:n tilinpäätöksestä 2025 poimittua:

Luovien alojen kykyä uudistaa yhteiskuntaa ja vahvistaa taloutta ei ole hyödynnetty riittävästi.

https://julkaisut.valtioneuvosto.fi/bitstream/handle/10024/166132/OKM_2025_7.pdf

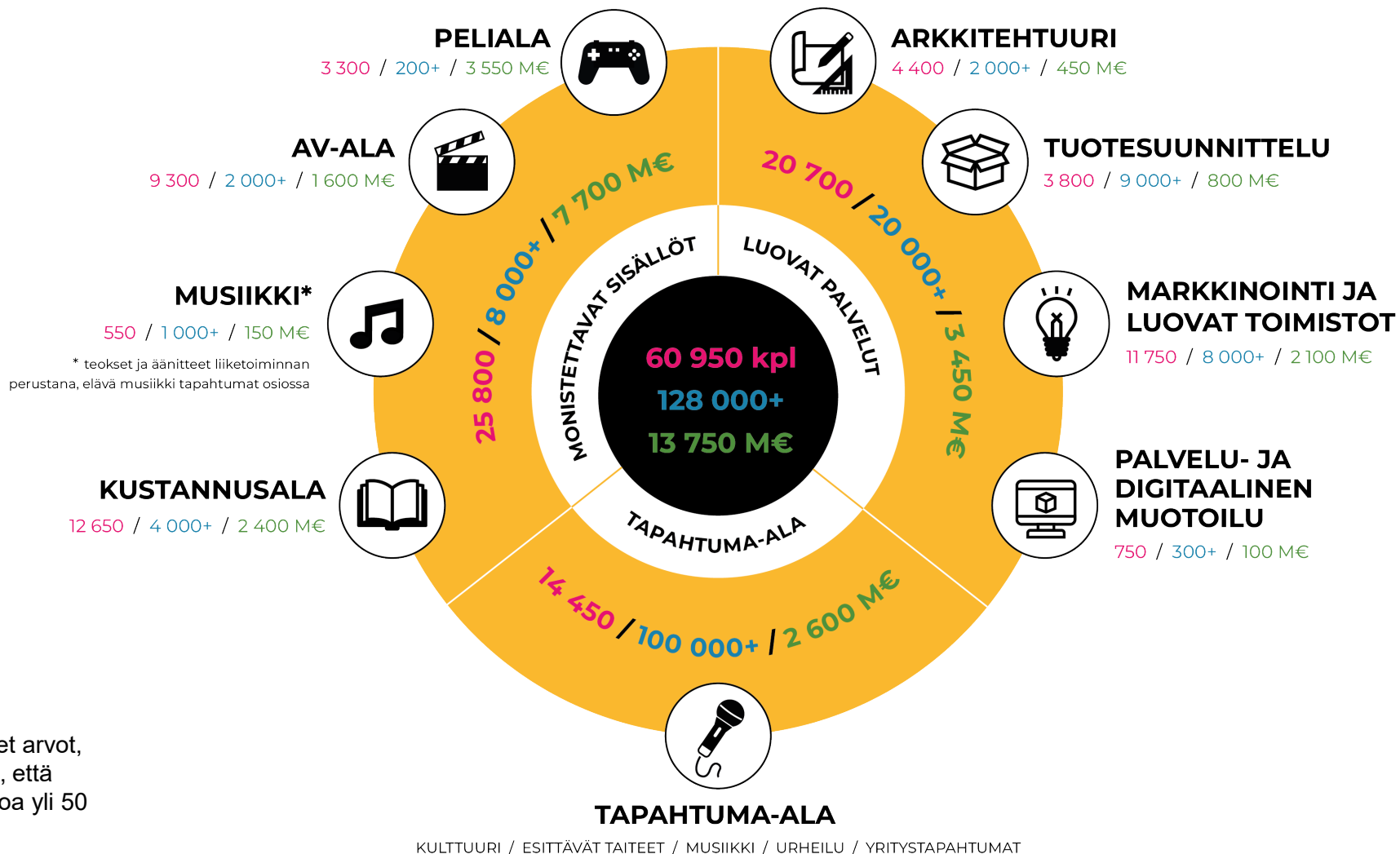


Luova talous

Business Finland | Tilannekuva luovien alojen ja tapahtuma-alan liiketoiminnasta

VTT Raportti 4/2023

TYÖLLISYYS 2022 / YRITYSMÄÄRÄT 2022 / LIIKEVAIHTOLUVUT 2022



Kyseessä laskennalliset arvot, jossa on ensin oletettu, että yrityksellä on liikevaihtoa yli 50 000 euroa.

Tiivistelmä (1/3)

Jotta luovan talouden merkitys täsmentyisi, selvitystyön tavoitteena oli luoda tilannekuva liiketoiminnasta kolmessa *Luovan talouden tiekartta* -työssä tunnistetussa liiketoimintaympäristössä:

- **Monistettavat sisällöt**, jossa liiketoiminta perustuu aineettoman pääoman (IPR) myyntiin ja jossa digitaaliset alustat mahdollistavat sisällön monistamisen ja liiketoiminnan skaalaamisen.
 - **Luovat palvelut**, jossa liiketoiminnan ytimessä ovat vuorovaikutteiset yhteistyösuhteet sekä aineellisen osaamisen (arkkitehtuuri, tuotesuunnittelu) tai aineettoman osaamisen (markkinointi, luovat toimistot, teknologia-alustat) lopputulokset ja myynti.
 - **Tapahtuma-ala**, jossa laaja-alaiset arverkostot kytkeytyvät toteuttamaan tilaisuuksia ihmisten kohtaamiselle.
-
- Kokonaiskuvan täsmentämiseksi on jäsennetty liiketoimintaekosysteemien rakennetta ja arverkostojen toimijoiden kytkeytymistä.



Kaakkois-Suomen
ammattikorkeakoulu

Tiivistelmä (2/3)

Ekosysteemisen toiminnan kehittäminen edellyttää kokonaiskuvan sekä toimijoiden välisten kytkeytymisten jäsentämistä, ja tämä selvitys on luonut perustan uudenlaisen liiketoiminnan tilannekuvan muodostamiselle luovilla aloilla ja tapahtuma-alalla.

- Kehitystilanteet ja liiketoimintamahdollisuudet kolmessa liiketoimintaympäristössä ovat erilaiset:
 - **Monistettavissa sisällöissä** liiketoimintaekosysteemit toimivat globaalisti, ja digitaalisten alustojen omistajilla on vahva asema asiakastiedon hallinnoijana. Suomalaisten yritysten liiketoiminnan kasvu on tasaantunut verrattuna 2010-luvun vahvaan kasvuun. Monistettavien sisältöjen uudet yhdistelmät (pelit, musiikki, metaverse-teknologiat) voisivat avata uusia liiketoimintamahdollisuuksia, mutta tämä edellyttää toimijoiden yhteistyön tukemista.



Kaakkois-Suomen
ammattikorkeakoulu

Tiivistelmä (3/3)

- **Luovissa palveluissa** aineettomien osaamisten merkityksen vahvistuminen ja kytkeytyminen liikkeenjohdon konsultointiin tarjoavat edelleen kasvupotentiaalia alan toimijoille (viime vuosina kasvu ollut noin 5 %). Kansainvälisen toiminnan osuuden selvittäminen mahdollistaisi vientitoiminnan paremman ymmärtämisen.
- **Tapahtuma-alan** liikevaihto laski koronavuosina merkittävästi. Ala on kuitenkin palautunut hyvin, ja vuonna 2023 sillä tuotettiin liikevaihtoa ennätyselliset 26,5 miljardia euroa. Viiden vuoden aikajänteellä tapahtuma-alan kasvu on 15 %. Suomalaisella tapahtuma-alalla on kilpailukykyiset mahdollisuudet asemoitua kansainvälisten suur tapahtumien järjestäjänä.



Luova talous

Keskeiset muutostrendit (1/2)

- Monistettavissa sisällöissä sekä luovissa palveluissa näkyy **tekoälyn** vaikutus luovan osaamisen tukena sisällön tuotannossa ja ideoinnissa. Painopistettä siirtyy sisältöjen ”kuratointiin”. Virtuaalisuus ja lisätty todellisuus läpäisevät arvoketjuja (ns. CreaTech-toimijat).
- Tapahtuma-alalla **alustaliiketoiminta** ja virtuaalisten kohtaamisten merkitys kasvoi korona-aikana. Kokonaisuutena tapahtuma-ala on saavuttanut koronaa edeltävän tason.
 - Epäselvää on, millaiseksi virtuaalisten kohtaamisten merkitys vakiintuu, kohtaamiset uusilla alustoilla / uudet toimijat sekä tapahtumat brändien elämysten/käyttäjäkokemuksen mahdollistajana vahvistumassa.

Keskeiset muutostrendit (2/2)

- Luovissa palveluissa **monikanavaisuus** ja ratkaisujen kytkeytyminen yhteen korostuvat. Pistemäisten palveluratkaisujen sijaan kokonaisuudet (integroivien palvelujen tarjoajat) sekä uudet luovaan osaamiseen perustuvat liiketoiminnan ja hyvinvoinnin kehittämisen kokonaisuudet kasvavat.
- Luoville aloille tyypillistä **jatkuvasti muuttuvat trendit**, joiden vuoksi pitkäkestoisemmat kehityssyklit voivat olla vaikeammin tunnistettavissa.
- **Kestävyyssajattelun** näkökulmasta luovien alojen pitkät arvoketjut sekä globaali keskittyminen, joka on johtanut muutamien toimijoiden määräävään markkina-asemaan, ovat haasteita. Suomalaisille luovien alojen yrityksille kestävyys ja vastuullisuus voivat kuitenkin muodostaa uusia kilpailutekijöitä. Tämä on tunnistettu esimerkiksi suur tapahtumastrategiassa.



Kaakkois-Suomen
ammattikorkeakoulu

Etelä-Savo

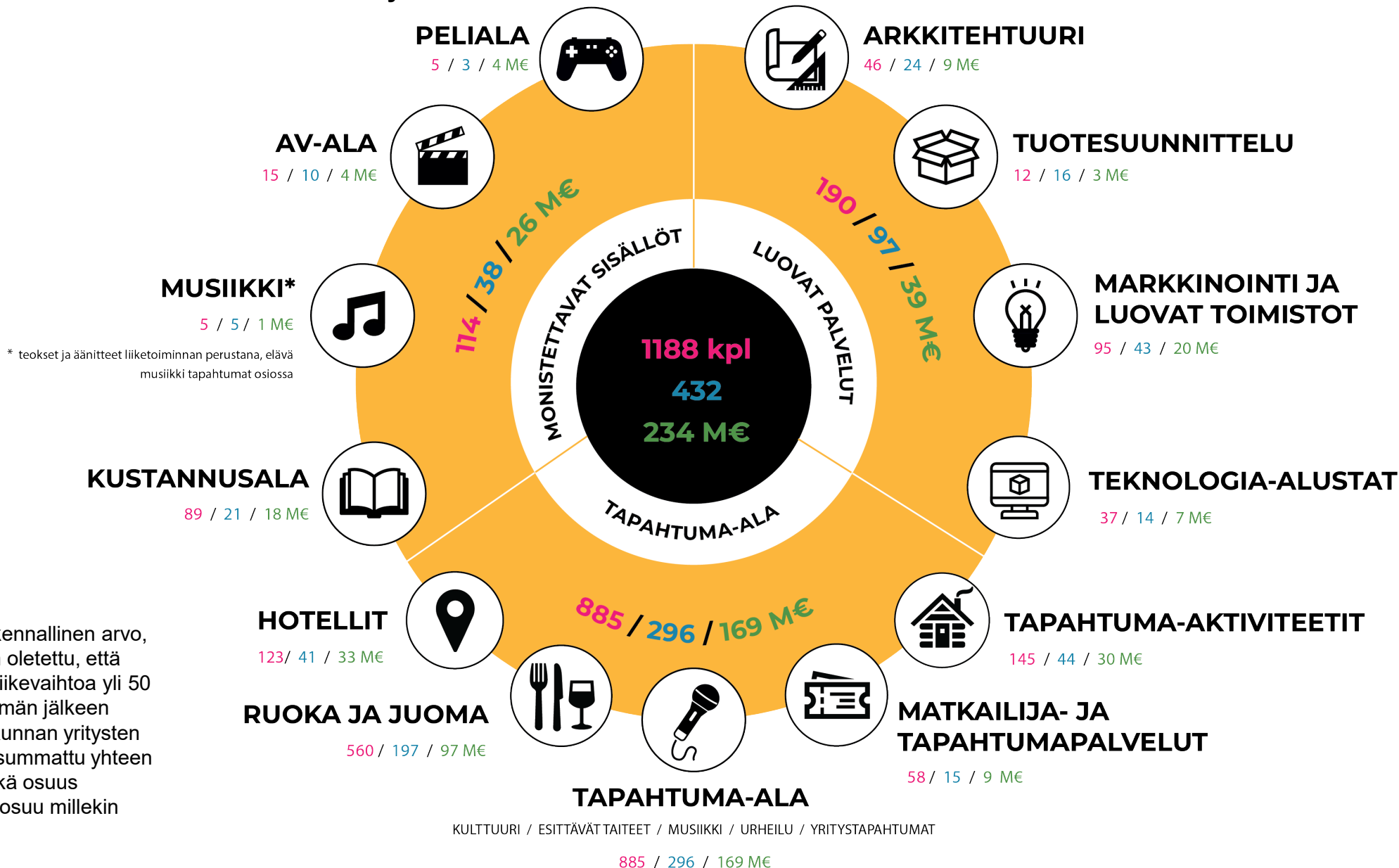
Luovan talouden tilannekuva
VTT Raportti 12/2024



Kaakkois-Suomen
ammattikorkeakoulu

TYÖLLISYYS 2023 / YRITYSMÄÄRÄT 2023 / LIIKEVAIHTOLUVUT 2023

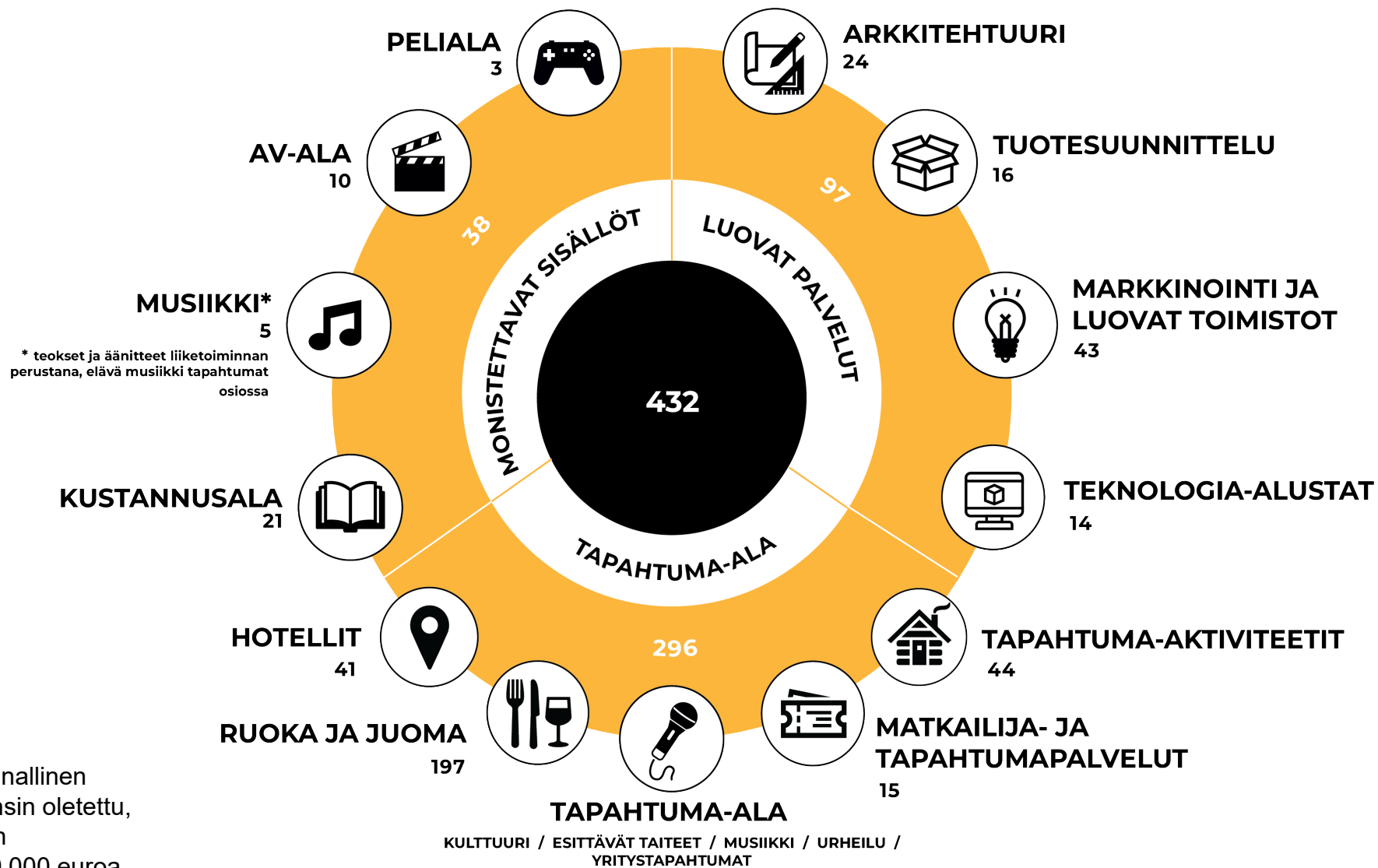
VTT Raportti 12/2024: Etelä-Savon koonti yhteen kuvaan



Kyseessä laskennallinen arvo, jossa on ensin oletettu, että yrityksellä on liikevaihtoa yli 50 000 euroa. Tämän jälkeen kaikkien maakunnan yritysten liikevaihto on summattu yhteen ja laskettu, mikä osuus liikevaihdosta osuu millekin sektorille.

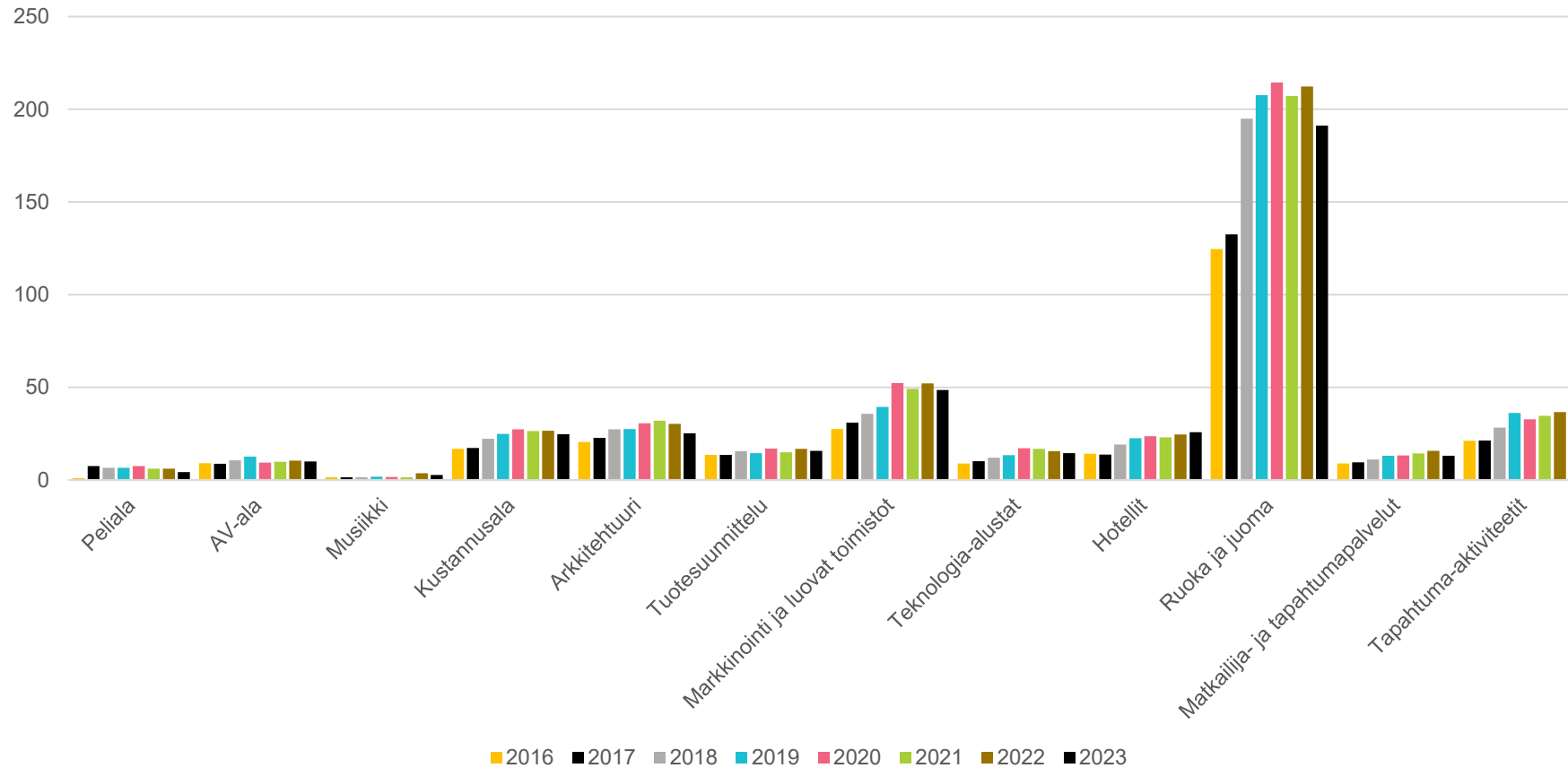
Etelä-Savossa toimivien luovan alan yritysten lukumäärä

VTT Raportti 12/2024



Kyseessä laskennallinen arvo, jossa on ensin oletettu, että yrityksellä on liikevaihtoa yli 50 000 euroa.

Yritysten lukumäärä



Kyseessä laskennallinen arvo, jossa on ensin oletettu, että yrityksellä on liikevaihtoa yli 50 000 euroa. Tämän jälkeen kaikkien maakunnassa toimivien yritysten liikevaihto on summattu yhteen ja laskettu, mikä osuus liikevaihdosta osuu millekin sektorille.

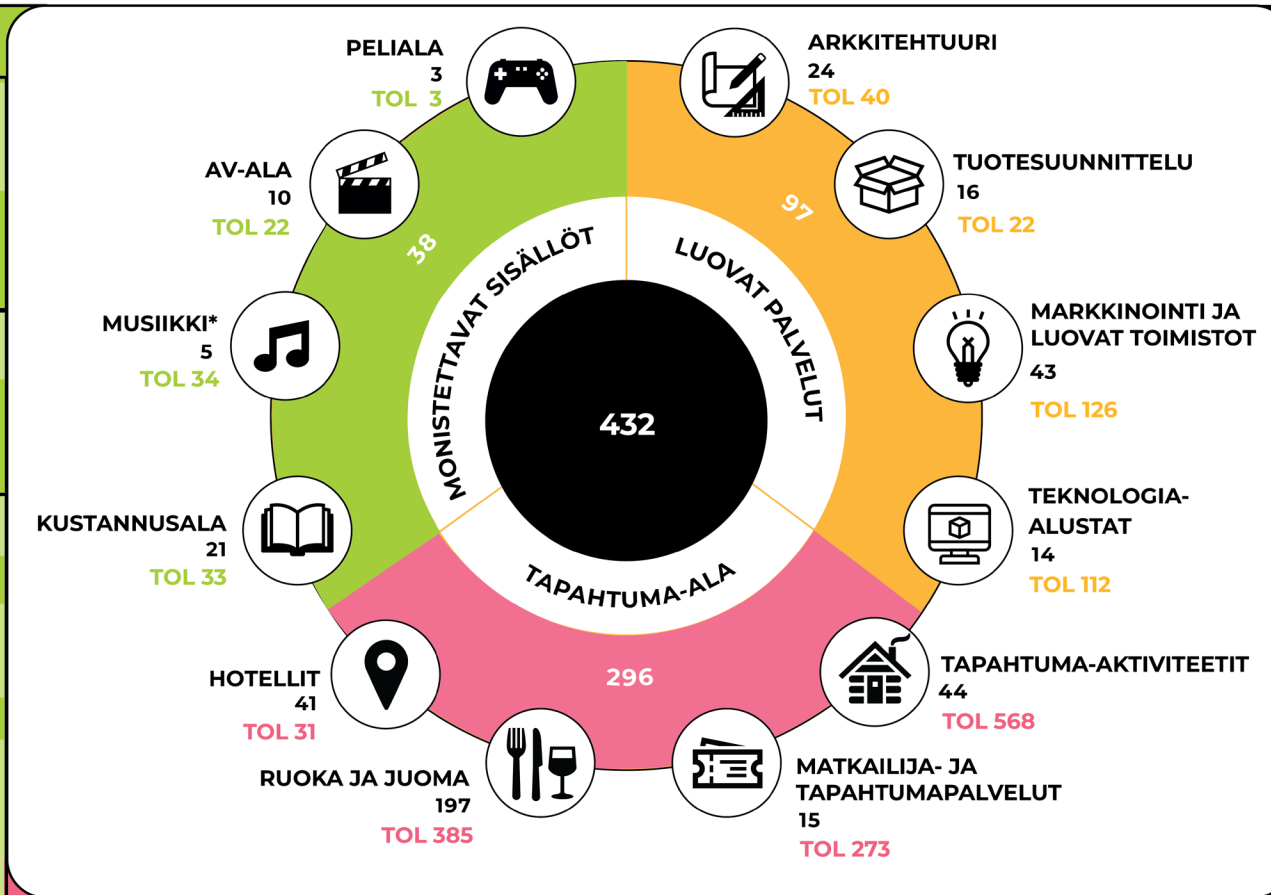


Luova talous

ETELÄ-SAVOSSA TOIMIVIEN LUOVAN ALAN YRITYSTEN LUKUMÄÄRÄ 2023

VTT Raportti 12/2024 ja TOL-luokituksista koottu vertailu, jota TEM:n käytti vuoteen 2022 saakka luovan talouden määritelmän TOL-kehikkona.

3	Tietokonepelien kustantaminen
1	Elokuvien, video- ja televisio-ohjelmien jälkituotanto
21	Elokuvien, videoiden ja televisio-ohjelmien tuotanto
22	Taiteen ja musiikin koulutus
12	Äänitysstudiot; äänitteiden ja musiikin kustantaminen
11	Kirjojen kustantaminen
3	Aikakauslehtien kustantaminen
1	Paikallislehtien ja harvemmin ilmestyvien sanomalehtien kustantaminen
8	Sanomalehtien kustantaminen
10	Muu kustannustoiminta



24	Arkkitehtipalvelut
16	Sisustussuunnittelu
16	Teollinen muotoilu ym.
21	Graafinen muotoilu
89	Mainostoimistot
14	Muu mainospalvelu
2	Suora- ja ulkomainonta
139	Ohjelmistojen suunnittelu ja valmistus
1	Muu ohjelmistojen kustantaminen
3	Hiihto- ja laskettelukeskukset
1	Huvi- ja teema puistojen toiminta
2	Elokuvien esittäminen
52	Muualla luokittelematon huvi- ja virkistystoiminta
23	Kuntokeskukset
9	Museoiden toiminta
80	Urheilu- ja liikuntakoulutus
19	Urheilulaitosten toiminta
1	Kasvitieteellisten puutarhojen, eläin tarhojen ja luonnon puistojen toiminta
2	Taidelaitosten toiminta

Lähteet:

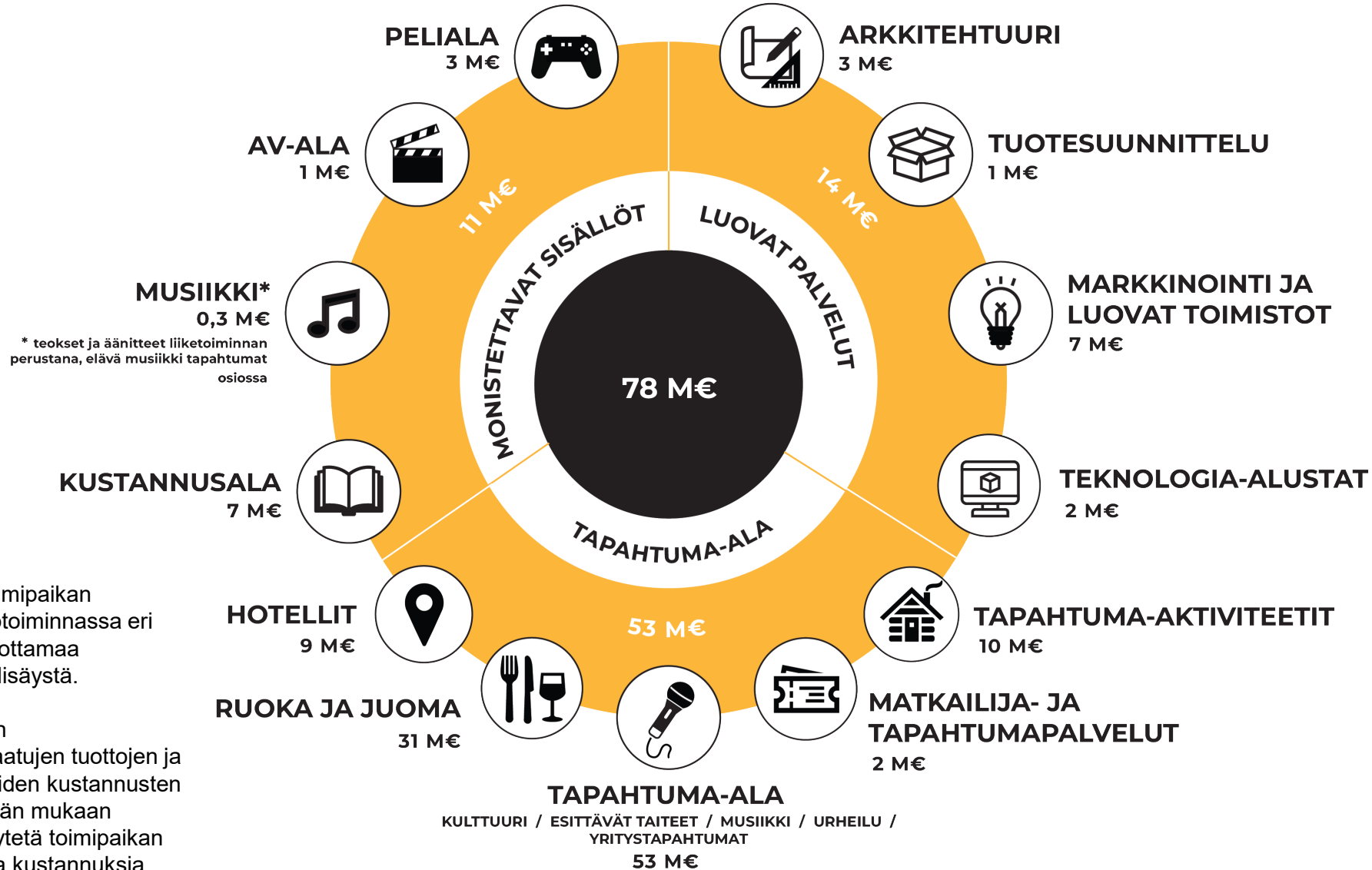
VTT Raportti 12/2024

XAMK/IPR-Suomi: TEM Luovan talouden TOL-luokat > 2022

31	Hotellit	29	Ruokakioskit	20	Ohjelmatoimistot ja manageripalvelut
		18	Olut- ja drinkkibaarit	14	Vapaa-ajan ja urheiluvälineiden vuokraus ja leasing
		55	Kahvilat ja kahvibaarit	391	Urheiluseurojen toiminta
		135	Ravintolat	44	Esittäviä taiteita palveleva toiminta
		35	Pitopalvelu	137	Esittävät taiteet
		113	Kahvila-ravintolat	58	Varauspalvelut, matkaoppaiden palvelut ym.

Etelä-Savossa toimivien luovan alan yritysten jalostusarvo

VTT Raportti 12/2024



Jalostusarvo =

Jalostusarvo mittaa toimipaikan varsinaisessa tuotantotoiminnassa eri tuotannontekijöiden tuottamaa yhteenlaskettua arvonlisäystä.

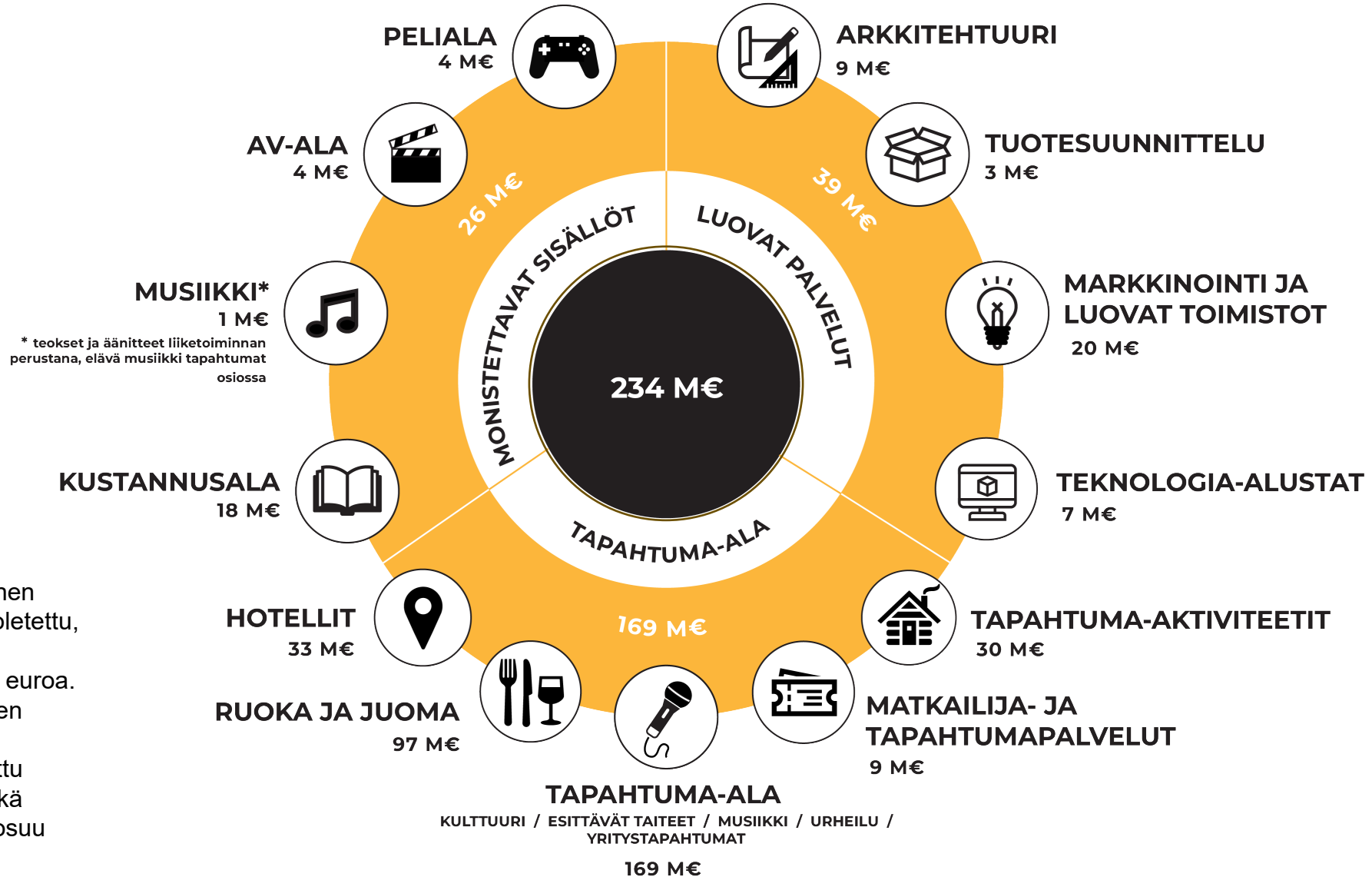
Jalostusarvo lasketaan tuotantotoiminnasta saatujen tuottojen ja toiminnasta aiheutuneiden kustannusten erotuksena. Määritelmän mukaan kustannuksiin ei sisällytetä toimipaikan työvoimasta aiheutuvia kustannuksia.

Jalostusarvon laskentakaava:

Liikevaihto
+ toimitukset yrityksen muiden toimipaikkojen käyttöön
+ valmistevarastojen muutos
+ valmistus omaan käyttöön
+ liiketoiminnan muut tuotot
- aine- ja tarvikeostot
- ostot muilta toimipaikoilta
+ ostovarastojen muutos
- ulkopuoliset palvelut
- liiketoiminnan muut kulut
= JALOSTUSARVO

Etelä-Savossa toimivien luovan alan yritysten liikevaihtoluvut

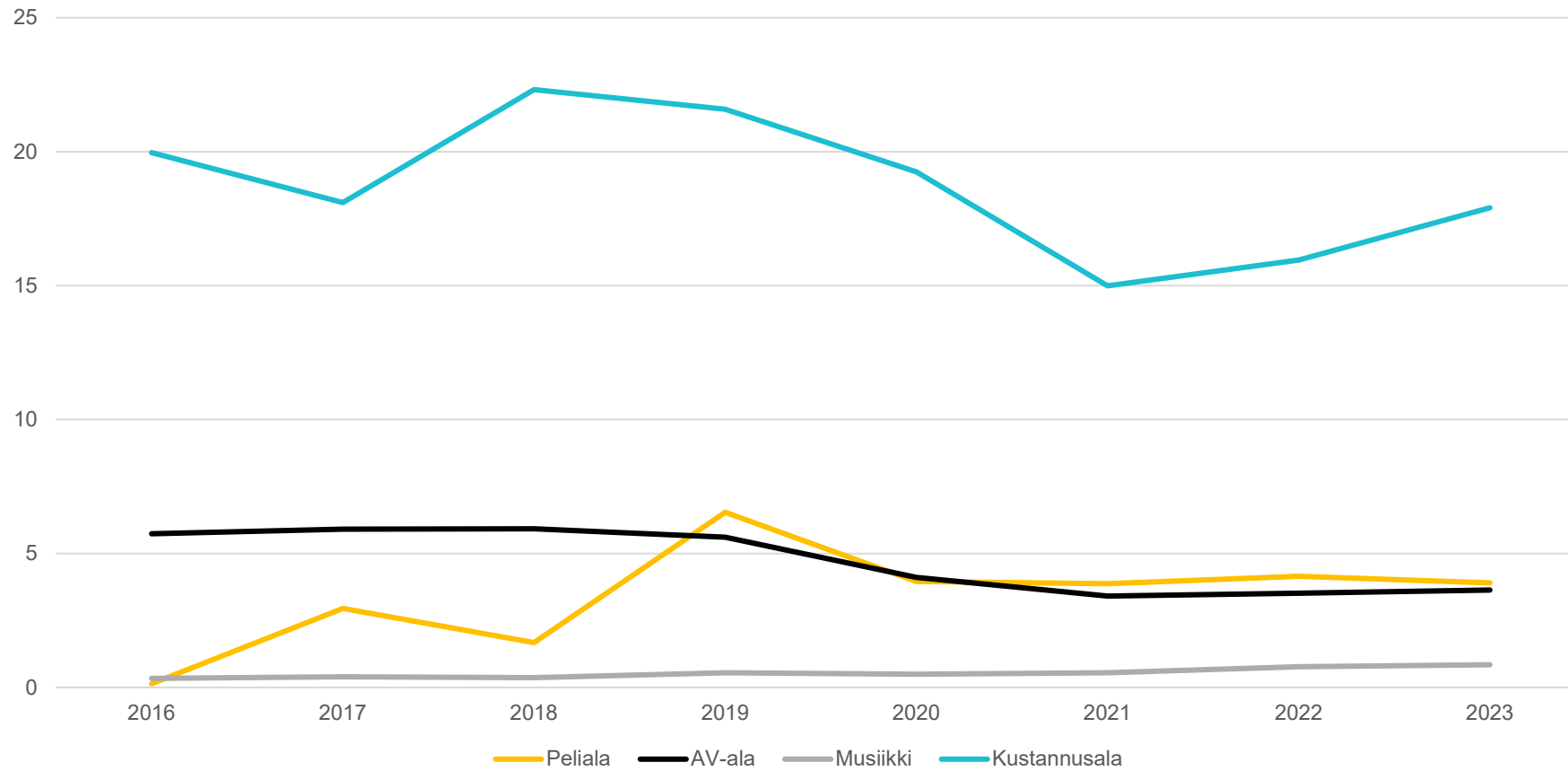
VTT Raportti 12/2024



Kyseessä laskennallinen arvo, jossa on ensin oletettu, että yrityksellä on liikevaihtoa yli 50 000 euroa. Tämän jälkeen kaikkien maakunnan yritysten liikevaihto on summattu yhteen ja laskettu, mikä osuus liikevaihdosta osuu millekin sektorille.

Liikevaihto M€

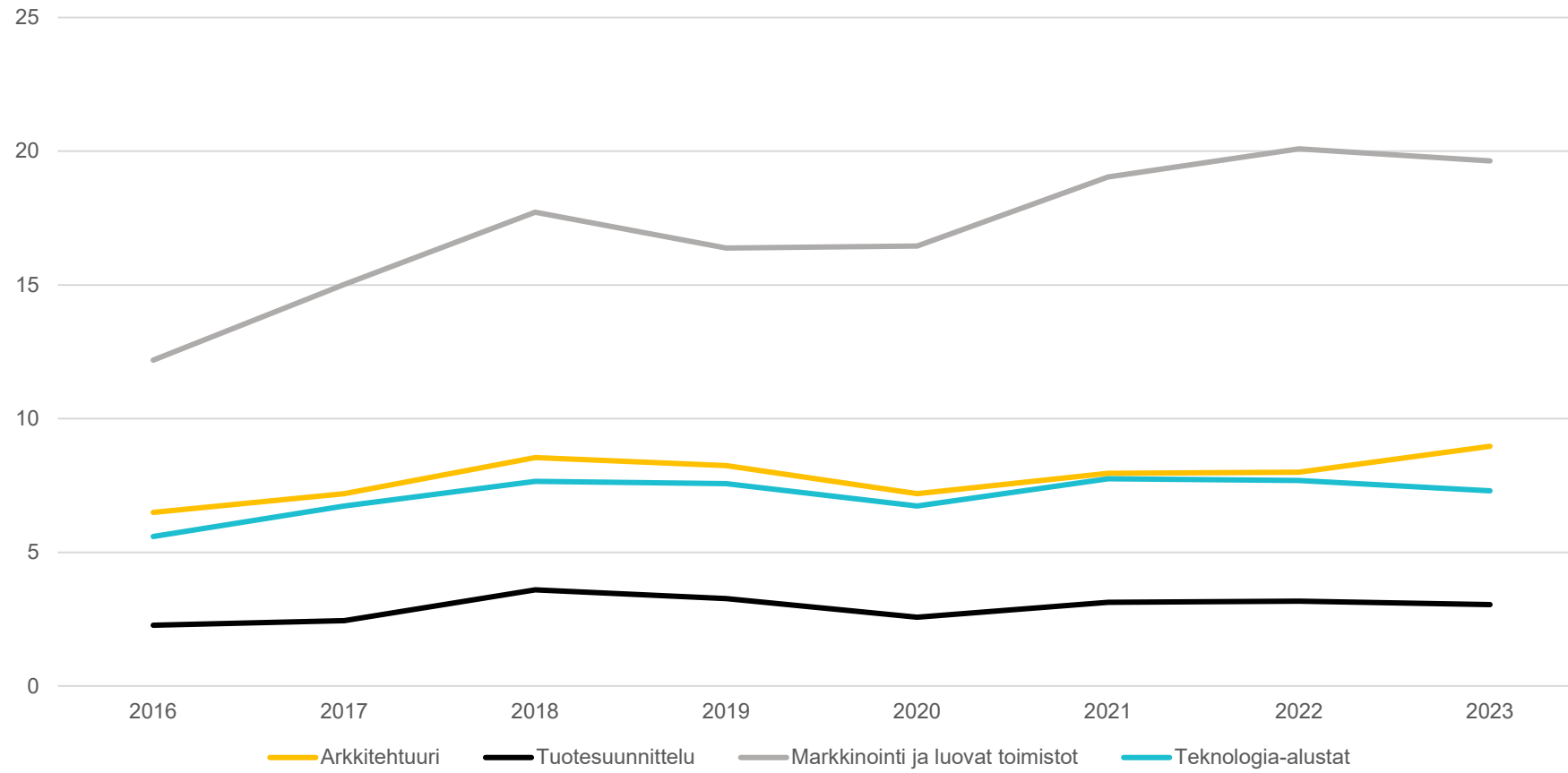
Monistettavat sisällöt



Luova talous

Liikevaihto M€

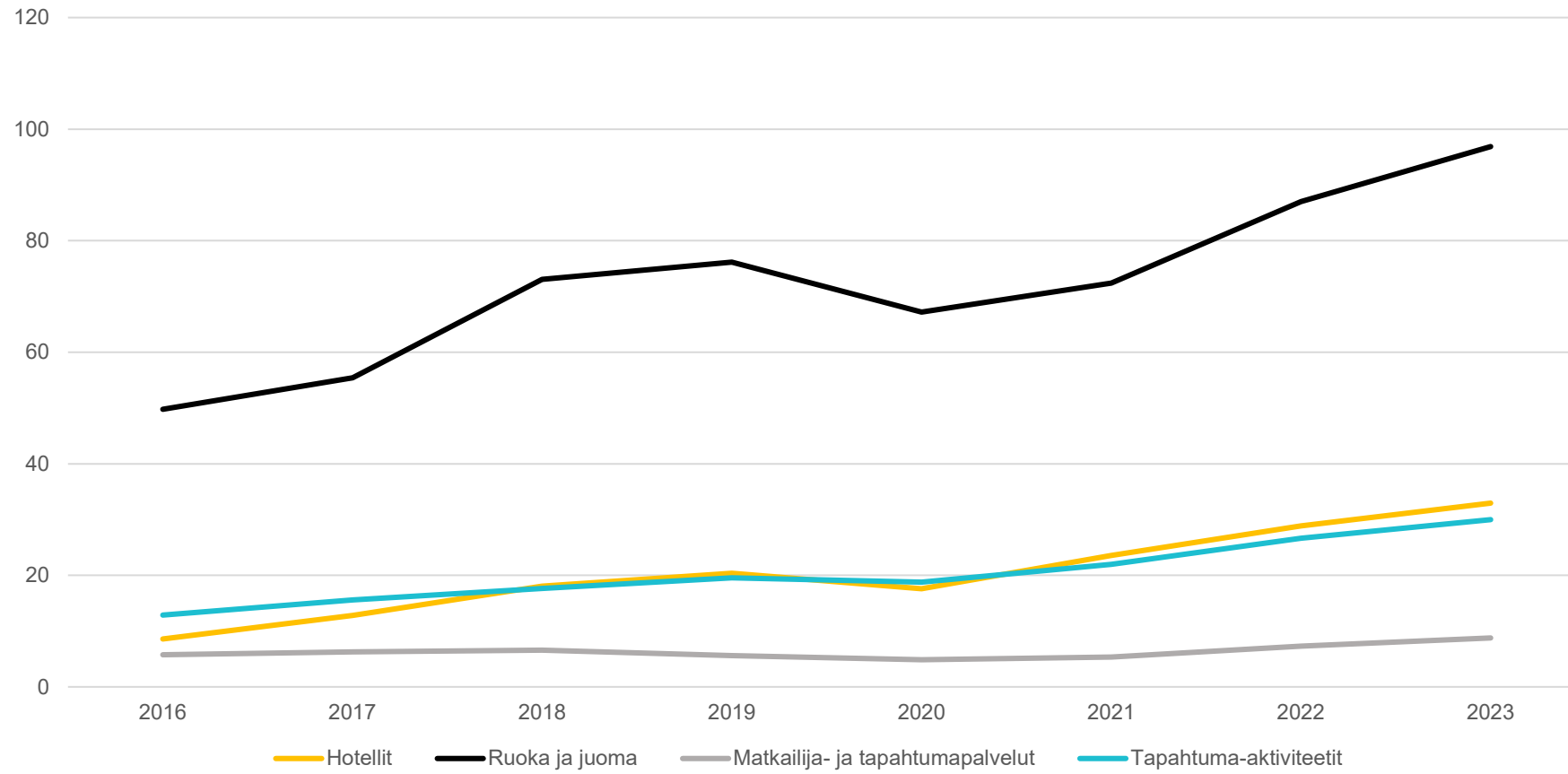
Luovat palvelut



Luova talous

Liikevaihto M€

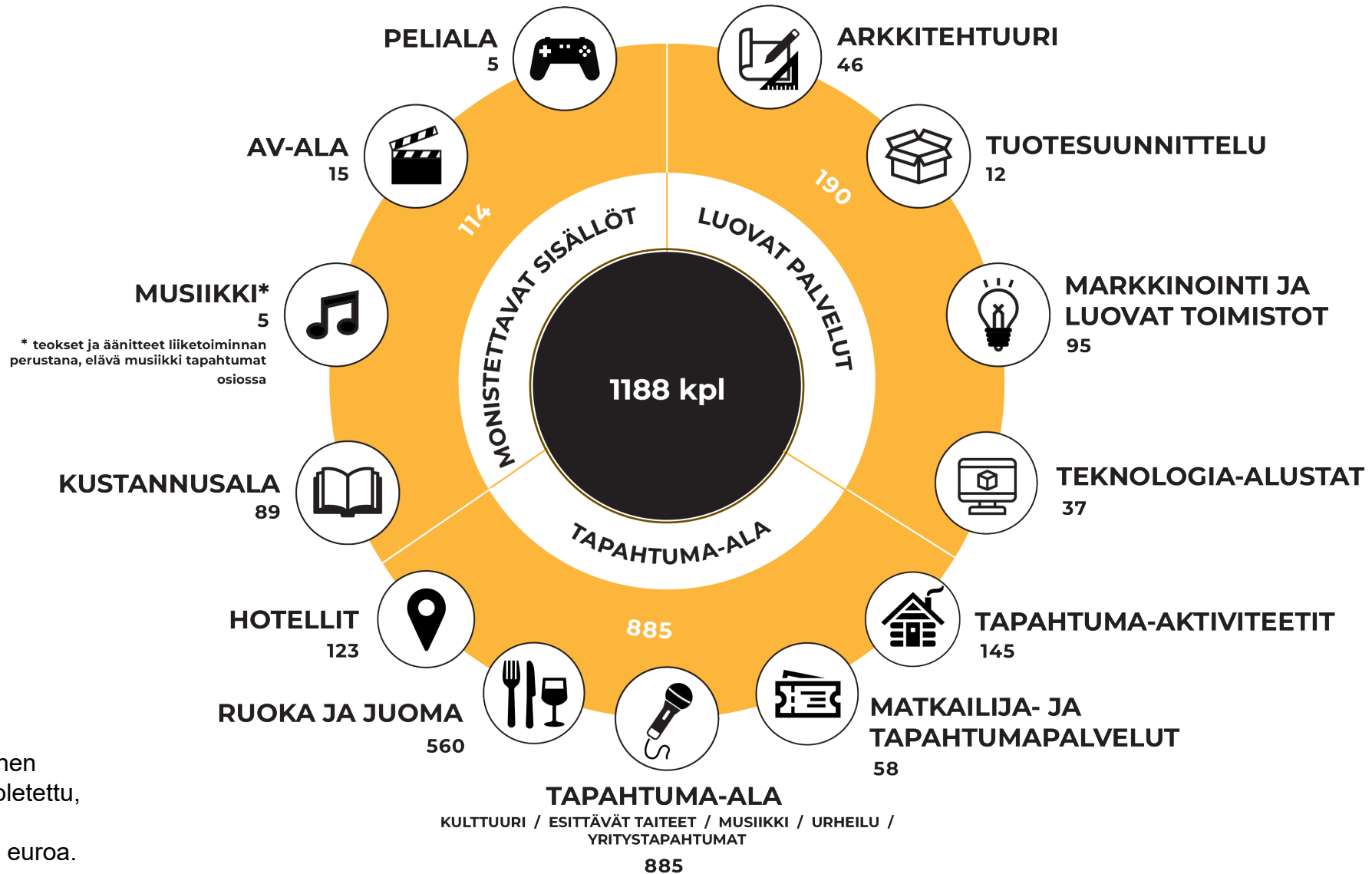
Tapahtuma-ala



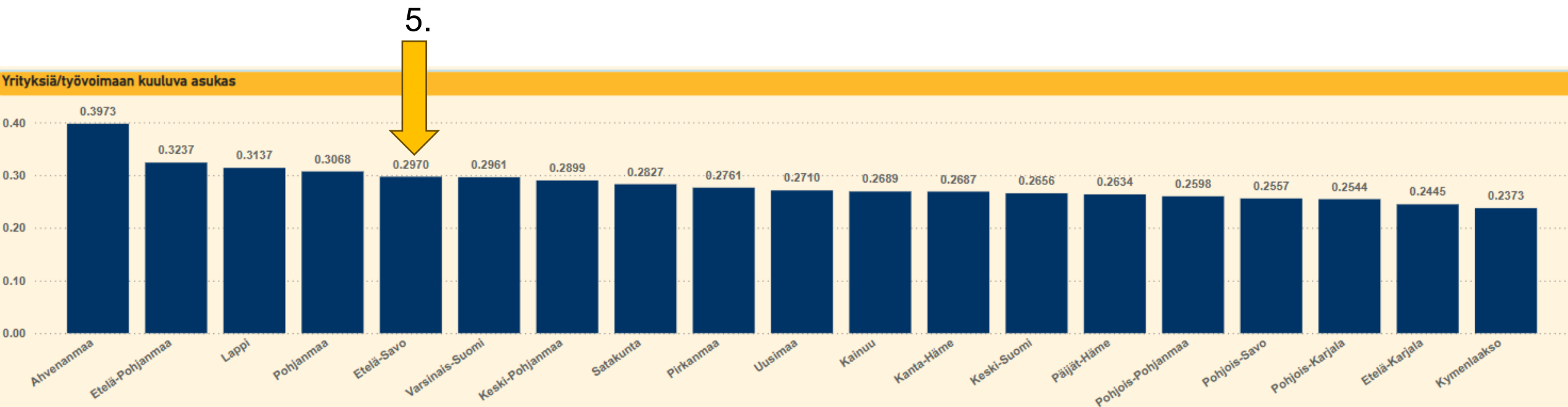
Luova talous

Palkansaajien määrä Etelä-Savossa toimivissa luovan alan yrityksissä

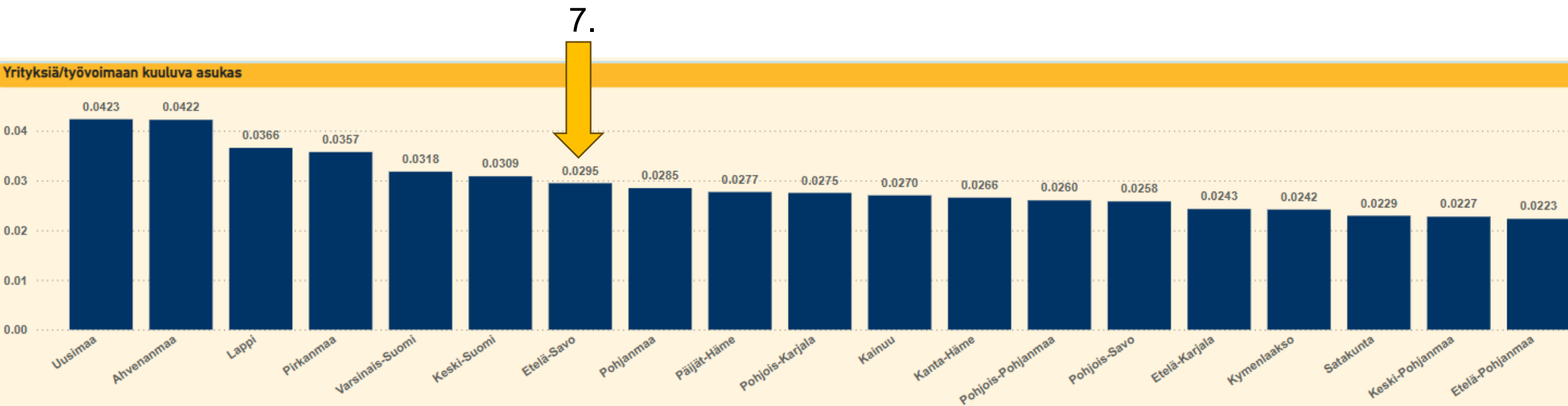
VTT Raportti 12/2024



IPR-Suomi: Yrittäjyyden kansallinen tilannekuva versus Etelä-Savo

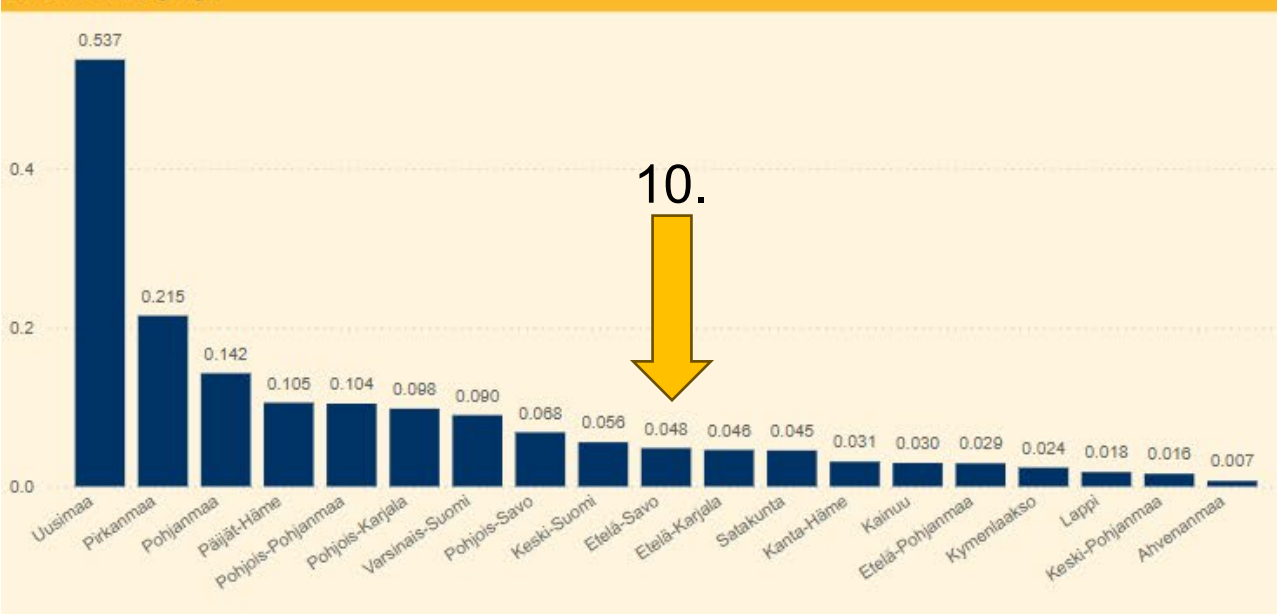


IPR-Suomi: Luovan talouden yrittäjyyden kansallinen tilannekuva versus Etelä-Savo

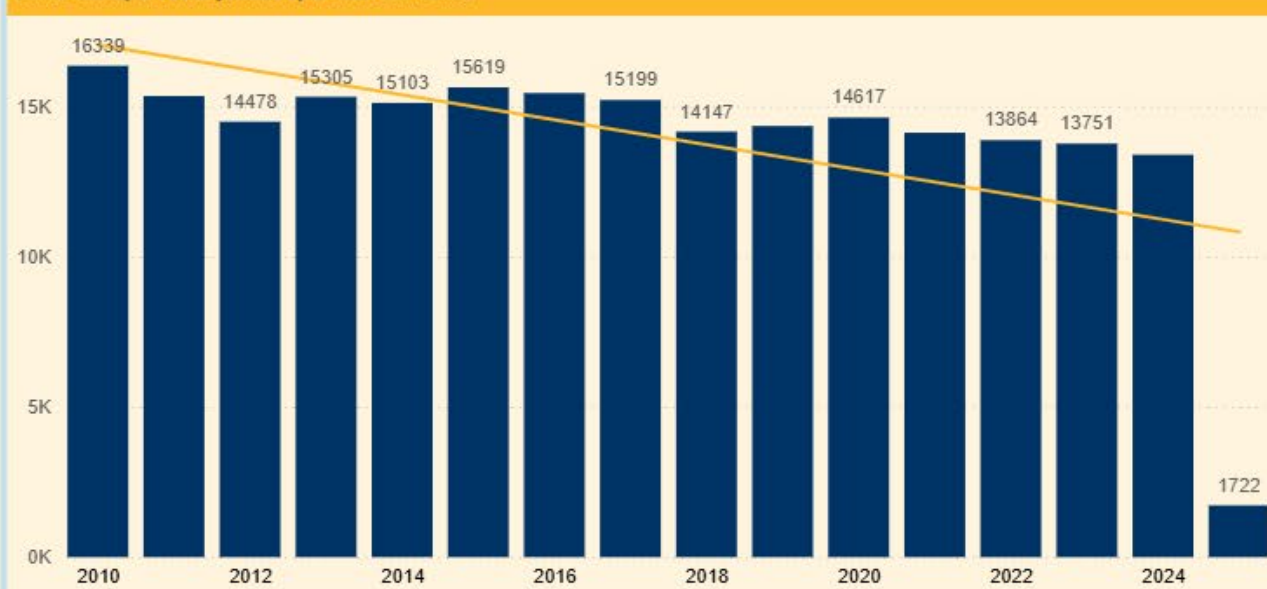


IPR-Suomi: Patenttiaktiivisuuden kansallinen tilannekuva versus Etelä-Savo

Patenttitoimia/yritys

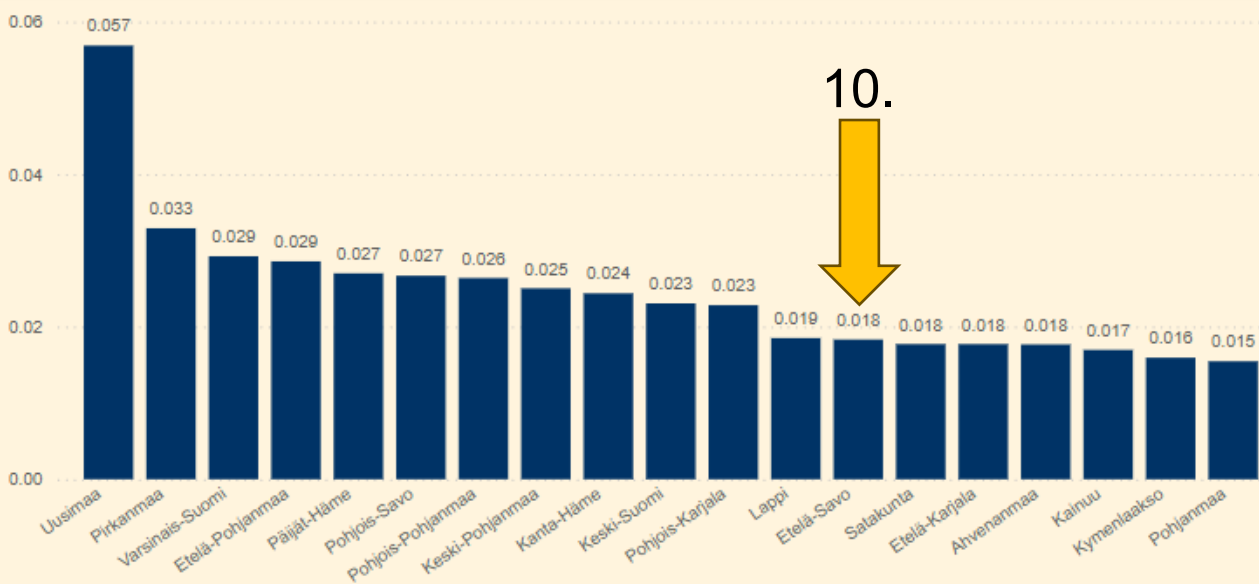


Julkaistut patenttitoimet, joissa on vähintään yhtenä toimijana kotimainen yritys, julkaisuviivalla (viive hakupäivästä julkaisupäivään on 18kk)

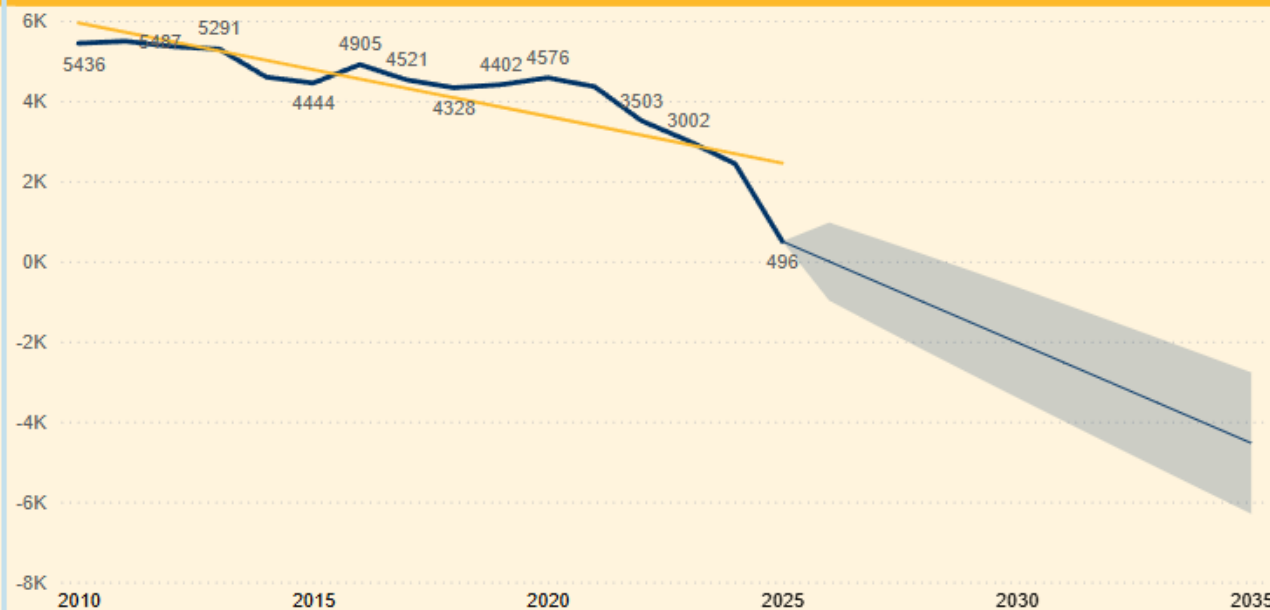


IPR-Suomi: Tavaramerkkien kansallinen tilannekuva versus Etelä-Savo

Tavaramerkkitoimia/yritys



Tavaramerkkitoimia 2010-, ennuste 95% luottamusvälillä ja trendiviiva



IPR-Suomi: Mallisuojiens kansallinen tilannekuva versus Etelä-Savo



Päätelmiä tilannekuvasta...

Luovan talouden maakuntaekosysteemit voimaantuakseen tarvitsevat:

- **Lisättävä elinkeinopuhetta** > Opeteltava elinkeinopuheeseen...
- **Lisättävä luovan talouden sisäistä yhteistyötä** > Tultava pois ammatillisista silloista...
- **Lisättävä kehittämisorientaatio ja tavoitteellisuutta** > Tartuttava avautuviin soveltuviin hankehakuihin + rakennettava sijoittaja- ja sijoittajakumppaniverkostoja
- **Lisättävä yhteistyötä ja yhteiskehittämistä; *privat<>public & public<> public*** > Kehitettävä kykyä projektoida ja yhteiskehittää sekä kansainvälistyä + liittouduttava rohkeammin...
- **Lisättävä tuotteistamis-, IP- ja liiketoimintaosaamista...**

”...tuettava yrityskantaa BF-yhteensopivaksi”



Kaakkois-Suomen
ammattikorkeakoulu



Tunne huomisen.