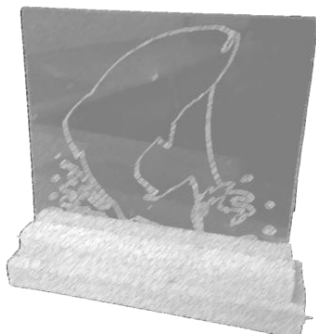


LED -VALOTAULU

Koristevalaisin omaan huoneeseen



TARVITTAVAT TYÖVÄLINEET JA MATERIAALIT

TYÖVÄLINEET: Rautasaha, saha, hiomapaperi, kaiverrin, kuumaliima, porakone, juottamisvälineet, kuorimapihdit.

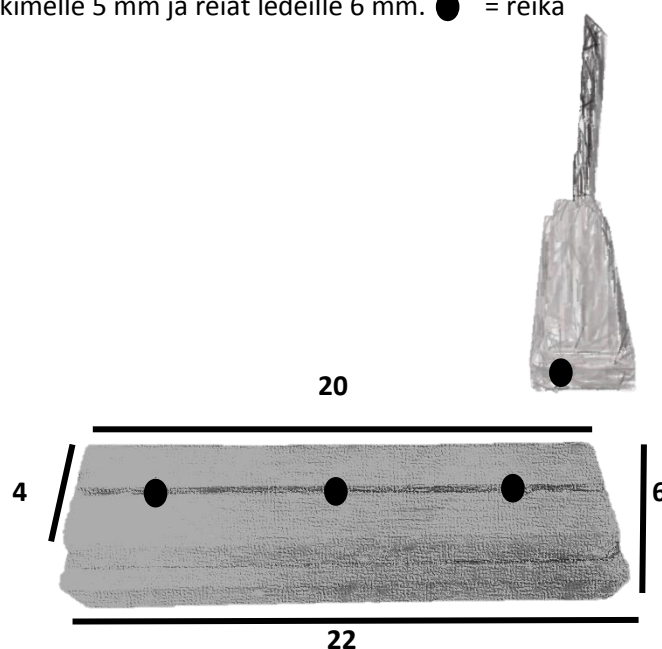
MATERIAALIT: Elektroniikkakomponentit (ledit, kytkin, johdinta, tinaa, paristot, paristokotelo). Akryylilevyä (läpinäkyvää), 2x1 cm rimaa, 4x3 cm rimaa, pintakäsittelyaineet.

TYÖVAIHEET:

1. Sopivan kuvan asettaminen muovilevyn taakse ja sen perusteella sopivan palan mittaaminen/piirto.
2. Muovipalan sahaus.
3. Kiinnittä valitsemasi kuva teipeillä kiinni muovilevyn ja kuvan kaiverrus levyyn.
4. Mittaa sopiva (noin kuvan levyinen) pätkä jalustaksi tulevasta puusta (4x3 rima) ja sahaa se.
5. Sahaa pitkittäin jalustan keskelle ura muovilevylle.
6. Sovita ja merkitse kynällä ledien paikat jalustaan, niin että paristot mahtuvat joidenkin ledien väliin.
7. Tee reiät ledeille jalustaan merkitsemiisi kohtiin. Ensinnäkin uran puolelta pienellä terällä merkireiät jalustan läpi. Sitten merkirei'istä 6 mm poranterällä uraan asti reiät ledeille.
8. Piirrä paristoille kohta jalustan alle ja talttaa noin 0,5cm syvyinen kolo paristoille.
9. Mittaa ja sahaa rimoista (2x1) kehikko jalustalle, jonka avulla valotaulun elektroniikka jää piiloon taulun alle.
10. Liimaa kehikko kokoon puuliimalla ja puristimien avulla.
11. Tee elektroniikka.
12. Tee reikä (5mm) jalustan kehikkoon kytkintä varten (huomioi reiän paikassa johtojen riittävyys).
13. Liimaa kehikko jalustaan kuumaliimalla.
14. Pintakäsittele jalusta.
15. Hio muovilevyn reunat.
16. Aseta elektroniikka jalustaan (käytä tarvittaessa kuumaliimaa) ja levy paikoilleen.

MITTAPIIRROS:

Mitat ovat senttimetreissä. Uran leveys tehdään muovilevyn leveyden mukaan. Muovilevyn koko 20x 20 cm. Reikä kytkimelle 5 mm ja reiät ledeille 6 mm. ● = reikä



TYÖN ELEKTRONIikkAKYTKENNÄT:

