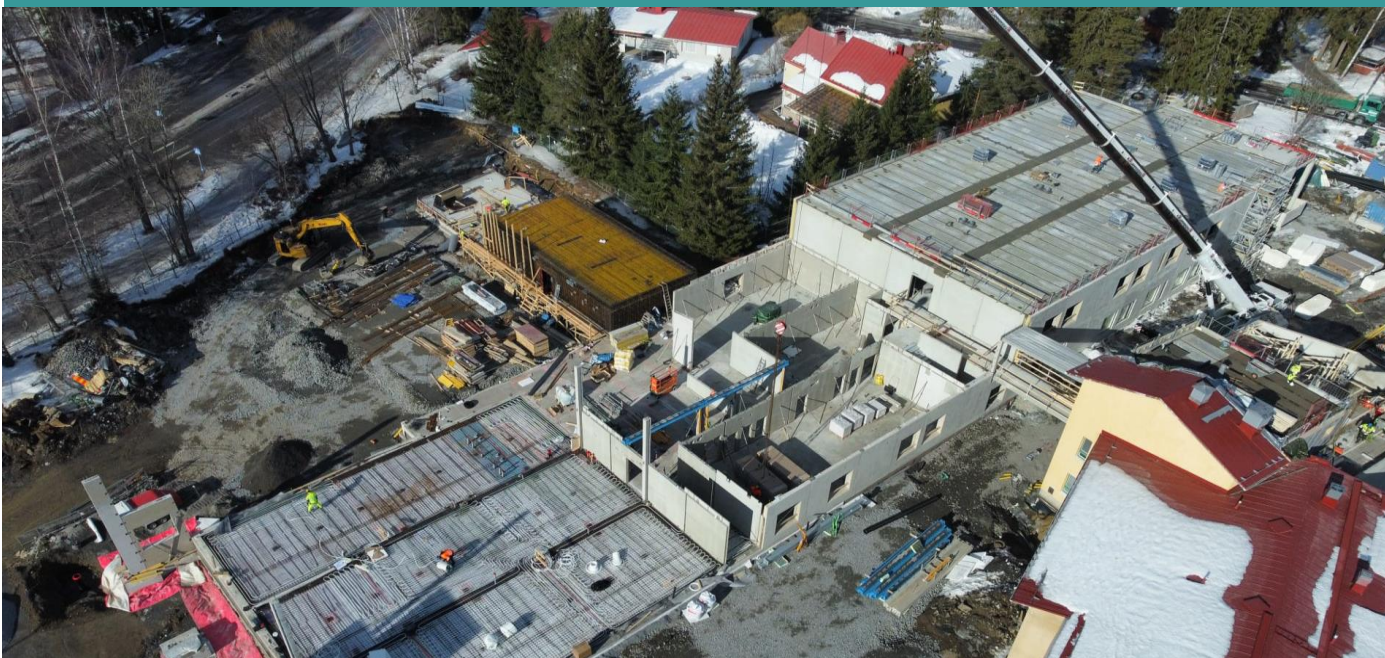


SÄÄKSJÄRVEN KOULUKESKUKSEN LAAJENNUS

**KÄYNNISSÄ OLEVAT TYÖT**

Maanrakennus-, täyttö- ja perustustyöt.
Kantavan lattian lattialämmityspotkitukset.
Rungon elementtiasennus.
Väestönsuojan muotti- ja raudoitustyöt.
Vesikattotyöt (höyrinsulkukermin asennus, vesikaton puutyöt, pintahuovan asennus)
Rakennuksen sisäpuolisten lämpölinjojen ja viemäreiden asennustyöt.

SEURAAVIEN VIIKKOJEN TYÖT

Maanvaraisten lattiapohjien täyttö- ja eristystyöt.
Lattioiden raudoitus- ja valutyöt.
Perustusten muotti-, raudoitus- ja valutyöt.
Väestönsuojan muotti- ja raudoitustyöt.
Rungon elementtiasennus.
Holvin raudoitus- ja juotostyöt.
Ikkuna-asennukset.
Vesikattotyöt (höyrinsulkukermin asennus, vesikaton puutyöt, pintahuovan asennus)
Yläpohjan ilmanvaihtotyöt.
Rakennuksen sisäpuolisten lämpölinjojen ja viemäreiden asennustyöt.

TYÖTURVALLISUUS

Tapaturmattomat työpäivät 92 0 tapaturmaa
(laskuri alkaen 1.11.2023)

HUOMIOITAVAA

Rungon elementtiasennusvaiheessa raskas liikennöinti on vilkasta. Ensi viikosta alkaen (VKO 12) elementtikuormat ajetaan pääsääntöisesti Tampereentien puoleisesta työmaaportista. Elementtikuormia pyritään ajamaan välttämättä kelloaikoja, jolloin koululaisia liikkuu alueella paljon (07:45-09:00).
Erityistä varovaisuutta noudatettava porttien läheisyydessä.

Ystävällisin terveisin,
Simo Tikkanen, Peab Oy

