



Kaakkois-Suomen ELO

Toimintasuunnitelman avaaminen

Kaakkois-Suomen ELO-seminaari 27.3.2014



Kaakkois-Suomen elinikäisen oppimisen ja ohjauksen strategiset painopisteet: YHTEISTYÖN TIIVISTÄMINEN JA TOIMINTOJEN YHTEENSOVITTAMINEN

1

•Strateginen painopiste 1

- Yritykset ja oppilaitokset (& kaikki yrittäjyyttä tukevat tahot) yhteistyössä systemaattisesti
- Kaikkien yrittäjyyttä tukevien tahojen yhteistyön tiivistäminen ja ohjauksen yhteensovittaminen

2

•Strateginen painopiste 2

- Ohjaus tuottaa tietoisia valintoja. Opiskelijat saavat riittävät tiedot valintojensa perustaksi. Avoimiin työpaikkoihin löytyy tekijät.
- Kaakkois-Suomessa opinto- ja uraohjaus kytetään yhdeksi palvelukokonaisuudeksi. ⇒
- Yksilön ja työelämän tarpeista lähtevää opinto- ja uraohjausta on tasapuolisesti saatavilla.

3

•Strateginen painopiste 3

- Ohjaus on kaikkien tehtävä. ⇒
- Kaakkois-Suomen ohjaustoimijat sitoutuvat systemaattiseen kehittämisotteeseen (tahtotila).

4

•Strateginen painopiste 4 a

- Kaakkois-Suomen ohjaustoimijat tuottavat laadukkaita ohjauspalveluja ja valitsevat itselleen sopivimman laadunvarmistustavan.
- Kaakkois-Suomen strateginen tavoite 4b**
- Verkostoyhteistyönä toteutetut tieto-, neuvonta- ja ohjauspalvelut vastaavat kattavasti sekä yksilöiden että koko Kaakkois-Suomen elinkeinoelämän ja yhteiskunnan asettamiin vaatimuksiin.



Kaakkois-Suomen ELO –foorumissa 30 organisaatiota

- Etelä-Karjalan liitto
Kymenlaakson liitto
Etelä-Suomen AVI
- Kouvolan seudun ammattiopisto
Aikuiskoulutuskeskus Kouvola
Etelä-Kymenlaakson ammattiopisto
- Saimaan ammattiopisto Sampo
- Helsingin yliopisto, Palmenia
- Kymenlaakson ammattikorkeakoulu
- Lappeenrannan teknillinen yliopisto
- Kaakkois-Suomen TE-toimisto
- Akava
- SAK
- STTK
- EK
- Imatran Seudun Kehitysyhtiö Oy
- Etelä-Karjalan Yrittäjät
- Etelä-Karjalan kauppakamari
- Kymenlaakson Yrittäjät
- Kymenlaakson kauppakamari
- Socom Oy
- Kouvola Innovation Oy
- Cursor Oy
- Opetustoimen edustaja LPR
- Opetustoimen edustaja Kouvola
- Joutsenon kansanopisto
- Jaakkiman kristillinen opisto, Etelä-Karjalan alueverkosto
- Kymenlaakson alueverkosto
- Hämeen ELY -keskus
- Kaakkois-Suomen ELY-keskus



Opetus- ja kulttuuriministeriön asettama työryhmä (2011) katsoi, että elinikäisen ohjauksen toteutuminen edellyttää seuraavien strategisten tavoitteiden toteutumista:

- **Ohjauspalveluja on tasapuolisesti saatavissa ja ne vastaavat yksilön tarpeita**
- **Yksilölliset uranhallintataidot vahvistuvat**
- **Ohjaustyötä tekevillä on tehtävien edellyttämä osaaminen**
- **Ohjauksen laatujärjestelmiä kehitetään**
- **Ohjaus toimii koordinoituna kokonaisuutena**

- **Kaakkois-Suomen ELY –keskuksen elinikäisen oppimisen ja ohjauksen tavoitteet ja toimenpiteet perustuvat valtakunnallisen strategian tavoitteisiin.**



Strateginen painopiste 1

Yritykset ja oppilaitokset (& kaikki yrittäjyyttä tukevat tahot) yhteistyössä systemaattisesti

Kaikkien yrittäjyyttä tukevien tahojen yhteistyön tiivistäminen ja ohjauksen yhteensovittaminen

YHTEISTYÖN TIIVISTÄMINEN JA TOIMINTOJEN YHTEENSOVITTAMINEN

Samassa linjassa

- **Elinikäisen ohjauksen tavoitteet (ELGPN = European lifelong guidance policy network)**
Euroopan ohjauspolitiikan verkoston mukaan elinikäisen ohjauksen tavoitteita:
- Autetaan **yrityksiä ja organisaatioita** pitämään yllä henkilökuntansa motivaatio, työkyky ja joustavuus sekä taito löytää ja hyödyntää oppimismahdollisuuksia työpaikalla ja sen ulkopuolella.

Yhteinen tapa toimia

Yritys-Suomi-verkosto ja puhelin-, sekä sähköiset palvelut

Seudulliset
yrityspalvelut

- Elinkeinoyhtiöt
- ProAgria
- Yrittäjäjärjestöt
- Oppilaitosverkosto
- TE-toimisto
- ELY-keskus
- Finnvera Oyj
- Finpro

- Neuvontapalvelut
- Koulutuspalvelut

Yritystoiminnan
aloittaminen

- Osaamisen
kehittäminen
- Rekrytointi

Koulutus- ja
työvoimapalvelut

TE-toimisto
Oppilaitokset
Kouluttajat

Palveluntuottajat
Yksityiset konsultit
Team Finland
Työterveyshuolto
Työterveyslaitos

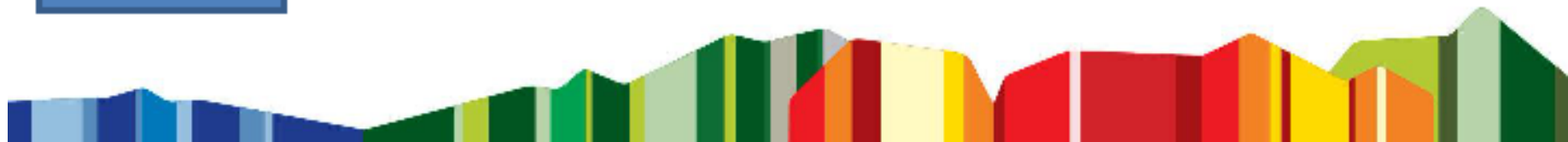
- Asiantun-
tija palvelut
- Yrityskohtaine.
konsultointi
- Kansainvälis-
tymis palvelut

Liiketoiminnan ja
työelämän
kehittäminen

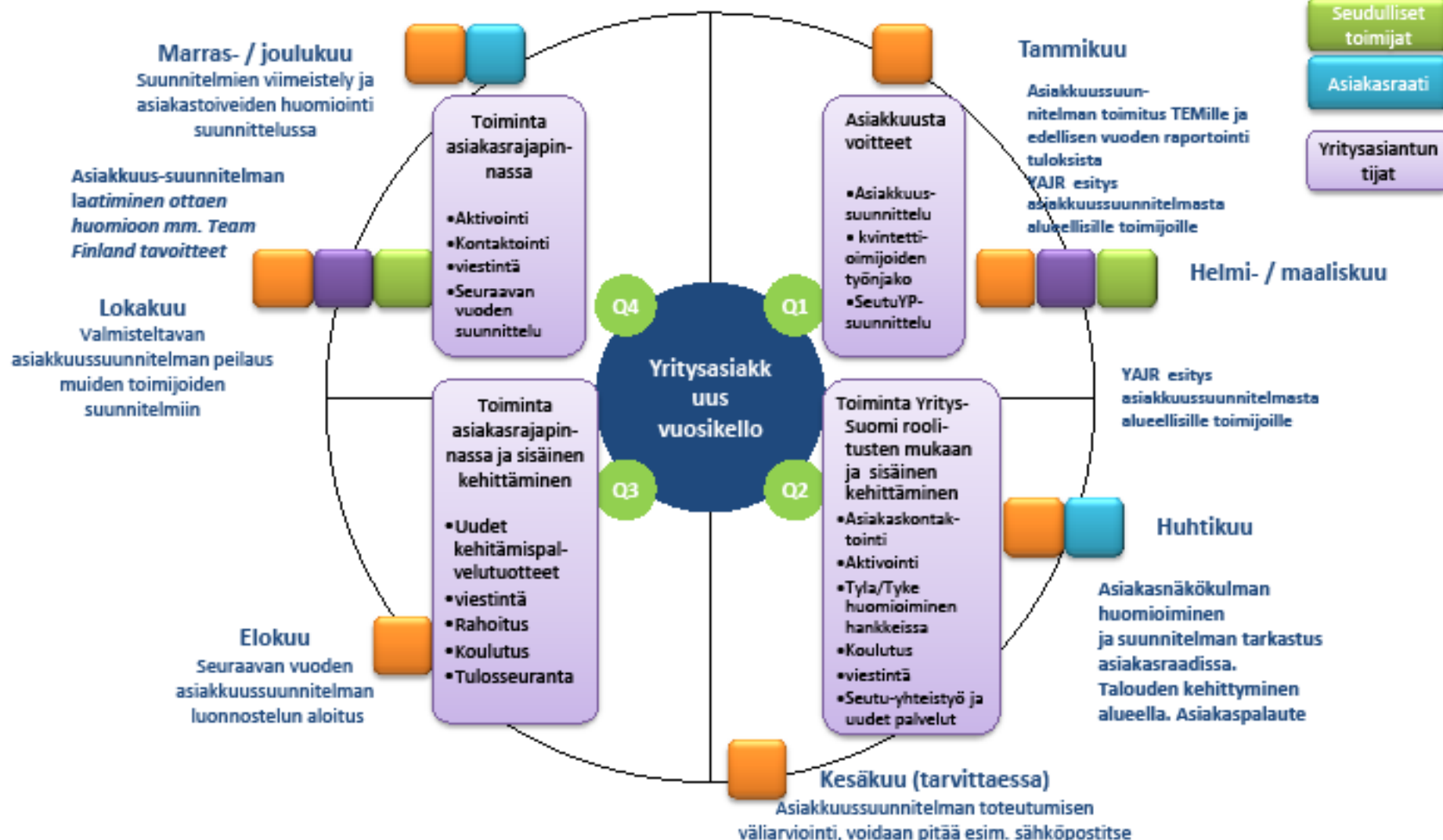
Rahoituspalvelut

- Kehittämisen-
avustukset
- Lainat

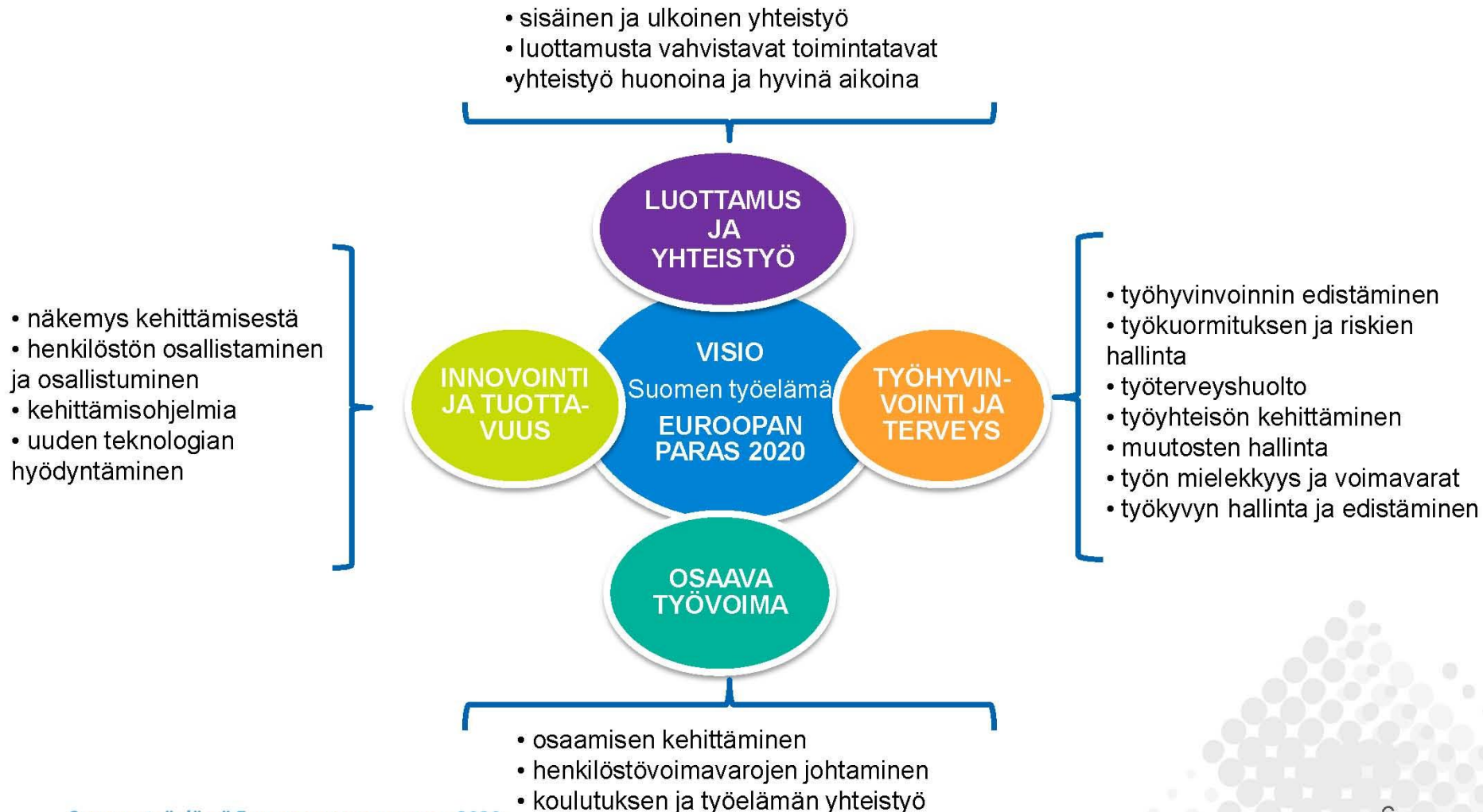
ELY-keskus
Tekes
Finnvera Oyj



Yritysassiakkuusvuosikello 2014



Työelämästrategian painopistealueet





INNOSTA MENESTYKSEEN

JULKISET YRITYSPALVELUT YHDESSÄ

Yritys-Suomi kokoaa yhteen yrittäjän tarvitseman tiedon ja palvelut - innostaen yrityksiä ja koko Suomea menestykseen. Katso, mitä kaikkea Yritys-Suomi on, ja tutustu yrittäjätarinoihin.



ASIOI VERKOSSA

Hae lomakkeita ja asiointipalveluja



SOITA 0295 020 500

Puhelinpalvelu alkaville ja toimiville yrityksille



VALITSE PAIKKAKUNTA

Tutustu palveluihin paikkakuntaakohtaisesti



MINUSTAKO TYÖNANTAJA?

Avun palkkaaminen kotiin voi hirvittää ensikertalaista. Kuvitteellinen esimerkkimme





Strateginen painopiste 1

VERKOSTOYHTEISTYÖ

**Yritykset ja oppilaitokset (& kaikki yrittäjyyttä tukevat tahot) yhteistyössä systemaattisesti
Kaikkien yrittäjyyttä tukevien tahojen yhteistyön tiivistäminen ja ohjaustyön
yhteensovittaminen**

YHTEISTYÖN TIIVISTÄMINEN JA TOIMINTOJEN YHTEENSOVITTAMINEN

- **Pilotti: Yrittäjyyskasvatus ”Väylä yrittäjyyteen –yrittäjyyskasvatusstrategia”**
- **Pilotti: Yrityskylä / Lappeenranta –pilotti**
- **Pilotti: Yrittäjien Superpäivä Etelä-Karjalassa ja Kasvuyrittäjä 2013 Kymenlaaksossa**
- **Pilotti: Start-Up –Mill Lappeenranta-Imatra (Wirma Lappeenranta Oy)**
- **Pilotti: Nuoret kasvuyrittäjät (Cursor Oy ja Kymenlaakson ammattikorkeakoulu)**
- **Pilotti: Työnantajanäkökulmaa nuorten työllistymisen tukemiseen –vertaisfoorumi
(Salmia -koulutus- ja kehittämiskeskus, Kaakkois-Suomen ELY-keskus,
Pohjois-Savon ELY-keskus, Etelä-Pohjanmaan ELY-keskus)
KASELY: ”Nuorten yrittäjyyden tukemisen monimuotoiset polut”**



Strategiatyö etenee myötätuulessa Väylä yrittäjyyteen - Kaakkois-Suomen yrittäjyyskasvatusstrategia ja toimintaohjelma 2020 työ käynnissä!



VÄYLÄ- strategiatyössä ollaan hyvässä vauhdissa ja valmiista strategiasta on täysin realistista odottaa hyvää ja ennen kaikkea toimivaa väyläkarttaa tulevaisuuden koulutuksen ja elinkeinoelämän yhteistyölle. Yrittäjyyskasvatuksen strategiatyö osuu erinomaiseen ajankohtaan, koska koulujen opetussuunnitelmatyö on parhaillaan käynnistymässä ja nyt jos koskaan yrittäjyyskasvatus voidaan kytkeä luontevasti uusiin ops:eihin. Toivottavaa on myös, että strategiatyö lisää paineita liittämään aihe myös elinkeino- ja sivistysstrategioihin – ei vain sanana vaan eri osapuolia velvoittavana tavoitteena.



YRITTÄJIEN SUPERPÄIVÄ JA KASVUYRITTÄJÄ 2013

Huikkea yrittäjyushengen kohotusta verkoston voimin (Kaakkois-Suomen ELY-keskus)



START-UP MILL LAPPEENRANTA-IMATRA

ESR – Aktivointi ja Koulutus



Start-Up Mill Kehitysohjelma

- Aktivointi
- Tapahtumat
- Info-tilaisuudet
- Koulutus
- Kehittäminen

LUT
Innovaatiopalvelut

Ideoiden
evaluointi

Henkilökohtainen
koulutus idean
omistajasta
potentiaalisiksi
kasvuyrittäjäksi

TYT Pilottikehitysohjelma

- Start-up mill toimintamallin rakentaminen ja kehittäminen
- Omalla rahalla (Wirma, Kehy, LUT) tuetaan start-up yritysten palvelun hankintaa markkinoilta
- Pilotointi toteutetaan mm. ELY:n uuden asiantuntijapalvelutarjonnan kautta
- Verkotetaan alueen toimijoiden palveluita
- Verkotetaan alueen yrityksiä Vigo-kiihdyttämöiden palveluiden piiriin
- 15 pilottiyritystä / vuosi / 2 vuotta
- Edistetään paikallisen pääomasijoitustoiminnan kehittymistä, sijoitusrahaston perustamismahdollisuuksia

Technopolis Start-Up Hub tilat / Imatra

SIF/
LUTES

IDEAT/
RUS

Sampo

Saimia



Elinkeino-, liikenne- ja ympäristökeskus
Närings-, trafik- och miljöcentralen
Centre for Economic Development, Transport and the Environment

Nuoret kasvuyrittäjät ESR



Toteutusaika 01.10.2013-31.12.2014

Kokonaisbudjetti 350 100 €

Hallinnoija: Cursor Oy

Osatoteuttaja: Kymenlaakson ammattikorkeakoulu

- Kymenlaakson ammattikorkeakoulusta on puuttunut ns. Yrittäjyyteen kannustava ja toimiva yrittäjyysekosysteemi, joka auttaisi opiskelijoita kiinnostumaan yrittäjyydestä, synnyttämään uusia liikeideoita ja hiomaan niistä toteuttamiskelpoisia yrityksiä jo opiskeluaikana. Hankkeen keskeisenä tavoitteena onkin start-up -yrittäjyyteen keskeisesti liittyvän ideasta yrittäjäksi prosessin kehittäminen ja sen soveltaminen monialaisiin yrittäjähenkisiin tiimeihin ja oppilaitosten yrittäjyysopetukseen Kymenlaakson ammattikorkeakoulussa.
- Kohderyhmänä ovat 20-30 -vuotiaat nuoret, opiskelijatiimit ja erityisesti opintojensa loppuvaiheessa olevat opiskelijat, yrittäjyydestä kiinnostuneet henkilöt, joilla ei ole vielä rekisteröityä yritystä
- tavoitteena on luoda monialaisia tiimejä, joissa on osaamista useammalta sektorilta (mm. myynti- ja liiketoimintaosaaminen, sisällön tuottaminen) ja järjestää heille korkeatasoista asiantuntijavalmennusta ja mentorointia ns. bootcampien muodossa. Opiskelijat hiovat ja kehittävät liikeideoitaan 20 päivän bootcamp -koulutusjakson aikana Suomessa ja Cambridgessä.
- toisena kohderyhmänä on AMK:n henkilöstö, joiden valmiuksia tukea yrittäjyyttä ja yrittäjiksi aikovia nuoria kehitetään.



Elinkeino-, liikenne- ja
ympäristökeskus

Vipuvoimaa
EU:lta
2007-2013


Euroopan unioni
Euroopan sosiaalirahasto

 cursor

 KYAMK
University of Applied Sciences



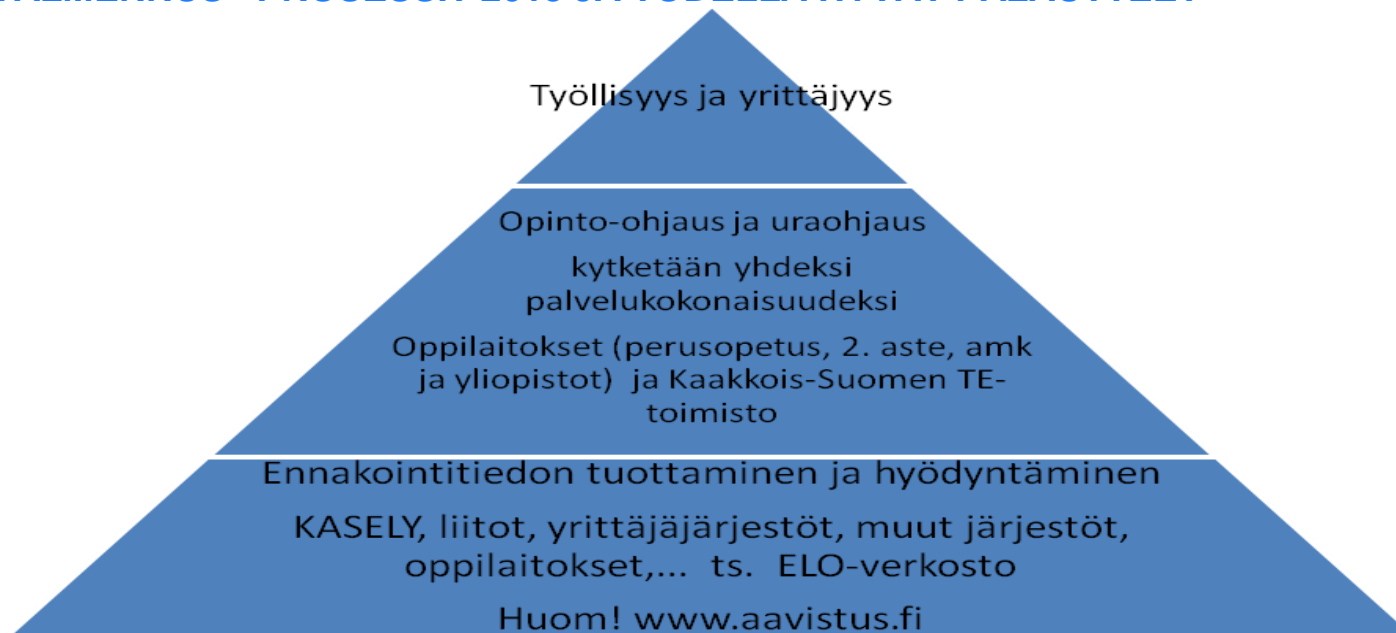
Strateginen painopiste 2

KAAKON OPINTO- JA URAOJAUS

Ohjaus tuottaa tietoisia valintoja. Opiskelijat saavat riittävät tiedot valintojensa perustaksi. Avoimiin työpaikkoihin löytyy tekijät.

Kaakkois-Suomessa opinto- ja uraohjaus kytketään yhdeksi palvelukokonaisuudeksi. ⇒ Yksilön ja työelämän tarpeista lähtevää opinto- ja uraohjausta on tasapuolisesti saatavilla.

VALMENNUS –PROSESSIT 2013 JA TODELLA HYVÄT PALAUTTEET



VERKOSTO-OSAAMINEN

Mukana keskeiset toimijat

Verkoston toimijoiden ja toimintojen tunteminen

Oma pesä –työskentely: lisäarvo, lähetin rooli

Sitoutuminen

Rajapintatyöskentely

Luottamus

Koordinointi ja johtaminen - mahdollistaminen

OHJAUSOSAAMINEN

Millaista ohjausta verkosto tarjoaa - ohjauksen määrittely

Ohjauksen sisältöalueet verkoston toiminnassa

Osaavan ohjaajan määrittelyä - ohjausosaamisen
minimivaatimukset (mitä kaikkien on osattava)

Ohjauksen erityisosaamiset verkostossa - mitä ne ovat?

Työelämä tieto ja ennakointitiedon hyödyntäminen - työelämän
osaamisvajeet, kehitystrendit, osaamistarpeet

Ohjaajan työkalupakki

”Kaakon opinto- ja
uraohjauspalvelu”

PALVELUOSAAMINEN

Tarvelähtöiset palvelut

Asiakasprofiilit

Ohjauksen toteuttamismuodot - henkilökohtainen,
omaehtoinen, ryhmäohjaus...

Tiedotus, markkinointi ja ydinviestit

Laatu

Vaikuttavuus

Jatkuvuus

KÄYTÄNTEET

Yhteiset tapaamiset

Työryhmät

Tietokäytännöt

SOPIMISET



Toimenpiteet 2013: Verkoston kanssa yhdessä suunnitellut Kaakkois-Suomen ELO -koulutukset syksyille 2013: vuorovaikutuksellisia, asiakasta kuuntelevia, käytännön työkaluja arkityöhön

Yhteensä: 13 pv, yli 400 osallistujaa

- **Ohjausverkoston toimintamallin kehittäminen -verkostovalmennus (2 pv)**
- **Ratkaisukeskeinen toimintatapa ohjauksessa ja uraohjauksessa -verkostovalmennus (2,5 pv)**
- **Nuorisotakuu -ohjausyhteistyöllä tuloksiin (3 pv)**
- **Ohjauksen ajankohtaispäivä 2013 (1 pv)**
- **Syksy 2014-2020: Kaakkois-Suomen laajuinen ohjausosaamisen kehittämisprosessi tarvitaan**



Verkostoalmmennuksia syksy 2013





Strateginen painopiste 3

Ohjaus on kaikkien tehtävä. ⇒

Kaakkois-Suomen ohjaustoimijat sitoutuvat systemaattiseen kehittämisotteeseen (tahtotila).

SYSTEMAATTINEN OHJAUSYHTEISTYÖ

YHTEISTYÖN TIIVISTÄMINEN JA TOIMINTOJEN YHTEENSOVITTAMINEN

- **Toimenpiteet:**
- **Kymenlaakson ja Etelä-Karjalan ohjaajaverkoston toimenpiteiden vakinaistuminen, laajeneminen**
- **Etelä-Karjalan ja Kymenlaakson alueellisten ohjausverkoston ELO- toimintasuunnitelmat työstetään**
- **HUOM! Etelä-Karjalan ja Kymenlaakson alueelliset Seutu-YP toimintasuunnitelmat (koordinaatio)**
- **14.5. 2014 Workshop**



Strateginen painopiste 4 a

LAATU

Kaakkois-Suomen ohjaustoimijat tuottavat laadukkaita ohjauspalveluja ja valitsevat itselleen sopivimman laadunvarmistustavan.

Kaakkois-Suomen strateginen tavoite 4b

KOORDINAATIO

Verkostoyhteistyönä toteutetut tieto-, neuvonta- ja ohjauspalvelut vastaavat kattavasti sekä yksilöiden että koko Kaakkois-Suomen elinkeinoelämän ja yhteiskunnan asettamiin vaatimuksiin.

YHTEISTYÖN TIIVISTÄMINEN JA TOIMINTOJEN YHTEENSOVITTAMINEN

- **Kukin toimija tarkistaa, että ohjaus on otettu huomioon kyseisen organisaation laatujärjestelmässä riittävällä tavalla.**
- **Etelä-Karjalan ja Kymenlaakson maakuntaohjelmissa kirjataan elinikäinen ohjaus ja sen kehittäminen.**
- **Maakunnissa varmistetaan, että rakennerahasto-ohjelmakaudella allokoidaan riittävästi rahoitusta elinikäisen ohjauksen olemassa olevien toimintamallien vakiinnuttamiseen ja jatkokehittämiseen.**
- **Yritysten ja oppilaitosten välisen yhteistyön edistäminen**
- **Kaakkois-Suomen opinto- ja uraohjauspalvelu**
- **Ohjausosaaminen**
- **Verkostojen kehittäminen**
- **Tiedonvälityksen tiivistäminen ja tehostaminen sekä osaamisen jakaminen**