

# Metsien kasvinsyöjät

(s. 60-65)

- ravinto vaihtelee vuodenajan mukaan
- syövät lehtiä, neulasia, oksia, siemeniä, puiden kuorta, juuria ja marjoja



## *Jyrsijät*

- orava, metsähiiri ja -myyrä
- isot etuhampaat,  
hampaat kasvavat koko ajan





## *Selkärangattomat*

- etanat, perhosten ja kovakuoriaisten toukat syövät lehtiä
- kirvat ja luteet imevät kasvista nesteitä



- kaarnakuoriaiset syövät puuta (tuholaisia)



*kirjanpainaja*



## *Hirvieläimet*

- märehtijöitä - ravinto palaa ruuansulatuskanavasta takaisin suuhun
- riistaeläimiä
- hirvi, valkohäntäkauris, metsäkauris  
ja metsäpeura



- hirvi syö kesällä ruohokasveja  
ja talvella lehtipuiden ja mäntyjen oksia



## *Siemensyöjät*

- paksu, tukeva nokka
- syövät männyn ja kuusen siemeniä
- käpylinnut - ylä- ja alanokka ristissä



- käpytikka



- punatulkku



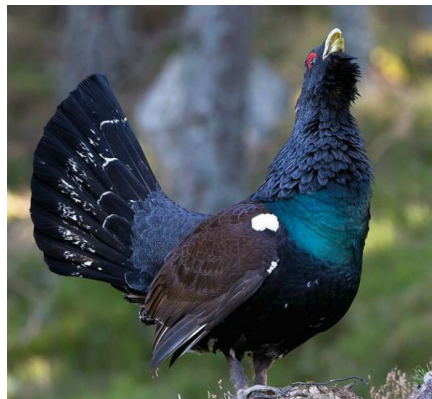
- peippo





## *Kanalinnut*

- metso, teeri, pyy ja riekko
- syövät puiden lehtiä ja silmuja, marjoja ja siemeniä
- metsot syövät talvella männyn neulasia



- kanalinnuilla soidin eli kosintamenot,  
jossa koiraat kilpailevat naaraista

