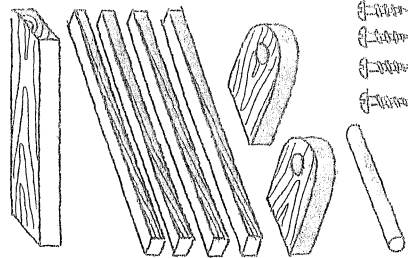
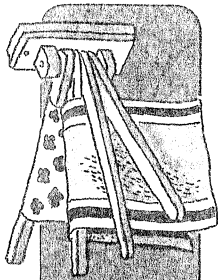


LIINAVAATTEET KUIVIKSI



TARVEAINEET

SELKÄKAPPALE:

- höylättyä koivulautaa
22 x 50–70 x 170–200

ORRET:

- 4 kpl 15 x 20 x 400–600

YLÄ- JA ALATUKI:

- 20 x 20–35 x 40

AKSELI:

- Ø 10 mm pyörörimä
70–90

PUURUUVI:

- 4 kpl 4 x 40

TYÖVÄLINEET

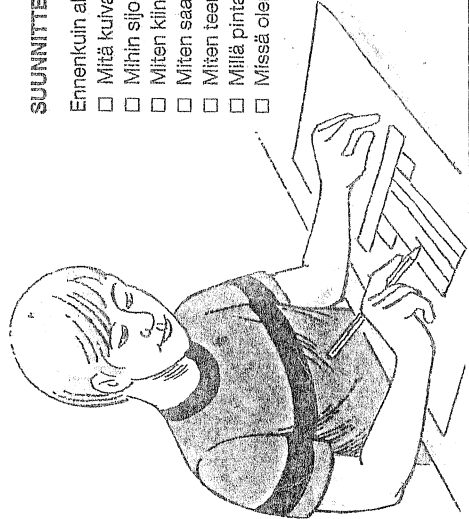
OPPIMISTAVOITE

Kertaan kapean pinnan höyläämistä, jännesahalla sahaamista ja porakoneella poraamista sekä harjoittelun lisäksi pinnan höyläämistä, suuntapiirtimen käyttöä ja ruuviitoksen tekemistä. Ymmärrän nivelen toimintaperiaatteen.

SUUNNITTELU

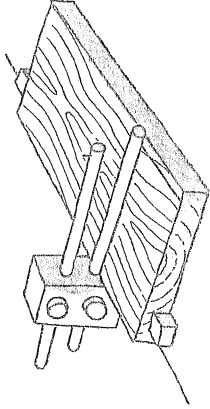
Ennenkuin aloitan työskentelyn mietin:

- Mitä kulvaan telineessä?
- Mihin sijoitan telineen?
- Miten kiinnitän telineen seinään?
- Miten saan orret tasalevyisiksi?
- Miten teen orsen päihin suipenruukset?
- Millä pintakäsittelen työnti?
- Missä olen nähnyt käytettävän niveltä?

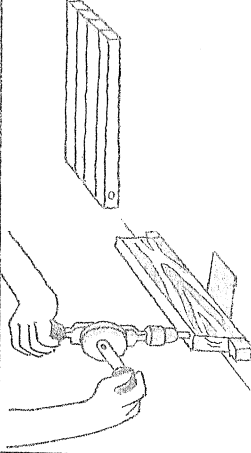


TYÖSKENTELY

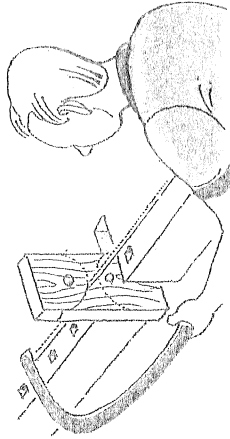
- Selkäkappaleen valmistaminen**
 - sahaan selkäsahalla aihion
 - piirrän suuntapiirtimellä vahvuuspiirron ympäri kappaleen
 - höylään leveän pinnan määrävahvuuteen
 - piirrän suuntapiirtimellä leveyspiirron ympäri kappaleen
 - höylään kapean pinnan määräleveyteen.



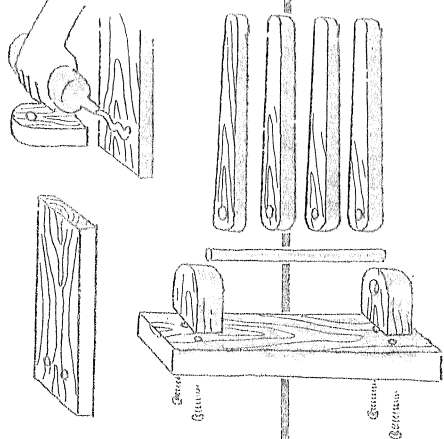
- Orsien valmistaminen**
 - poraan akselin reiän aihioon 10 mm poralla
 - piirrotan orret aihioon
 - jännesahaan orret irti
 - höylään orret suipoksi
 - pyöröstän päät viilillä.



- Ylä- ja alatukien valmistaminen**
 - suunnittelen tukien muodon ja piirrän sen aihioon
 - merkitään ja poraan 10 mm poralla n. 10 mm syvyiset reiät
 - sahaan piirrotetut osat irti
 - muotoilen päät.



- Kokoaminen**
 - mitoitan alatuon palkan
 - poraan selkäkappaleeseen kaksi 4 mm reikää
 - kiinnitän alatuon liimalla ja ruuvilla
 - asetan orsit akselin ja tämän alatuon keen
 - mitoitan ylätuon palkan
 - kiinnitän ylätuon kuteen alatuon.



5. Pintakäsittely

- öljyn työnti parantimijyillä