

The background of the slide is a light gray gradient with several realistic water droplets of various sizes scattered across it. The droplets have highlights and shadows, giving them a three-dimensional appearance. The main title is centered in the upper half of the page.

# HENGITYSELINSAIRAUKSIEN HOITOTYÖ

KRISTA PUUSTINEN

SAHTO 2020

# AMMATTITAITOVAATIMUS JA ARVIOINTIKRITEERIT

## **OPISKELIJA OSAA KÄYTTÄÄ ALAN TYÖMENETELMIÄ, -VÄLINEITÄ JA MATERIAALEJA SAIRAANHOITOTYÖSSÄ**

### **HOITOTYÖN MENETELMIEN KÄYTTÄMINEN**

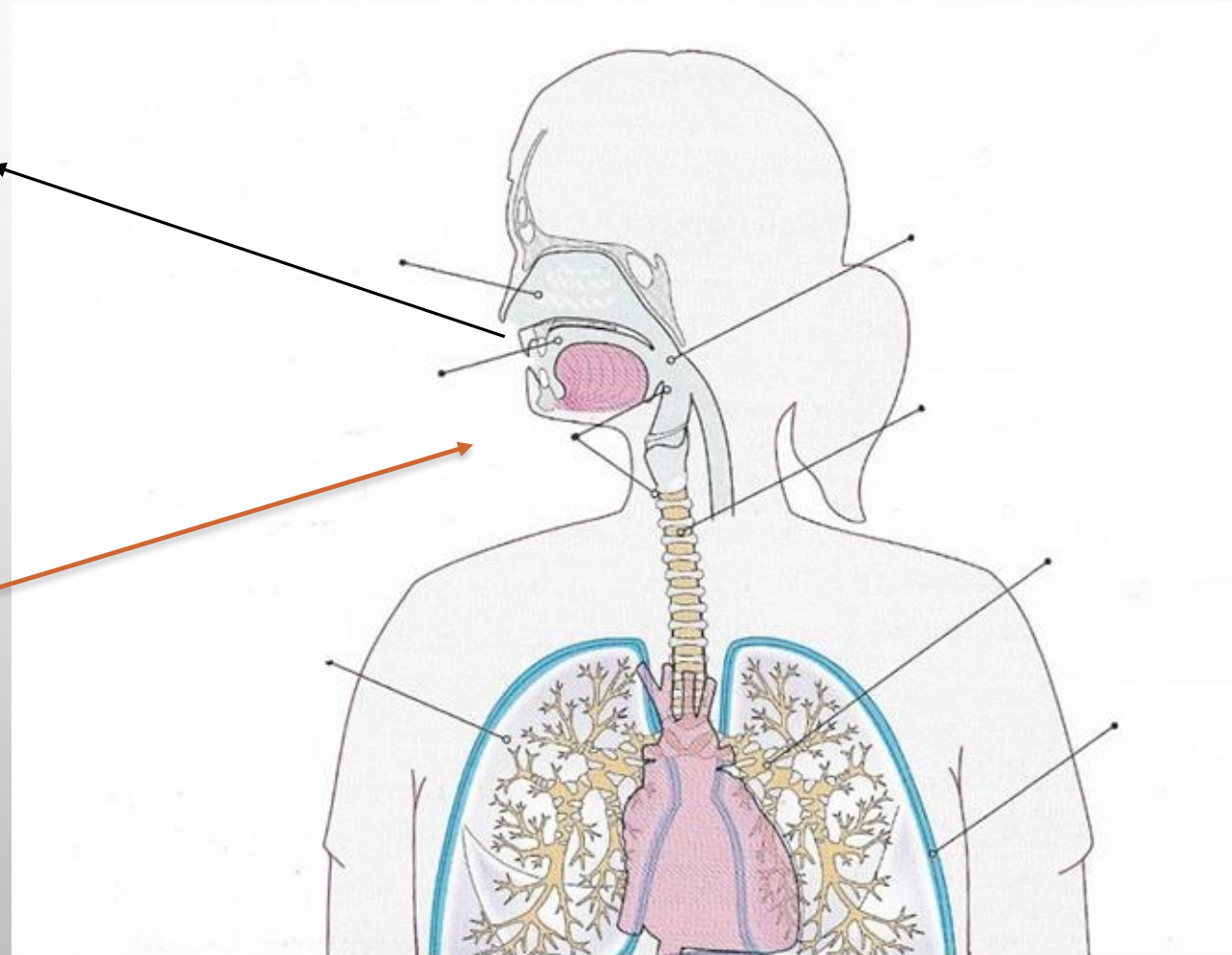
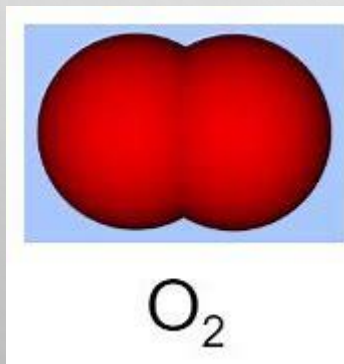
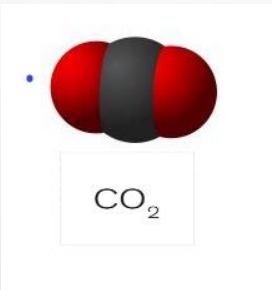
” TARKKAILEE ASIAKKAAN ELINTOIMINTOJA JA TOIMINTAKYKYÄ, KIRJAA HAVAINTOJAAN SEKÄ TIEDOTTAI NIISTÄ SOVITULLA TAVALLA”

” VALMISTEE, AVUSTAA JA TEKEE HOITOTOIMENPITEITÄ ITSENÄISESTI (ELINTOIMINTOJEN MITTAUKSET KUTEN HENGITYKSEN TIHEYS, HAPPI-SATURAATIO, LIMAN IMEMINEN, HAPEN ANTO)”

# HENGITYS

- KEUHKOJEN MINUUTTILAVUUS
- VIIDESOSA SUOMALAISISTA SAIRASTAA JOTAKIN KEUHKOSAIRAUTTA
- TULEVAISUUDESSA KASVAVAT JA OVAT ENTISTÄ VAIKEAMPIA
- INHIMILLISTÄ KÄRSIMYSTÄ YKSILÖTASOLLA
- KANSANTALouden HAASTE
- SISÄILMAN HUONO LAATU → KESKEINEN ALLERGISTEN JA HENGITYSSAIRAUKSIEN AIHEUTTAJA
- ILMANSAASTEIDEN SYNNYTTÄMÄ PÖLY
- SUOMESSA 7-10 % VÄESTÖSTÄ SAIRASTAA ASTMAA
- LISÄKSI NOIN 5 % ON ASTMAN KALTAISIA OIREITA

# HENGITYSTIE-ELIMISTÖN ANATOMIA





# KEUHKOSAIRAUKSIEN JAOTTELU

- KEUHKOTULEHDUKSET (KEUHKOPUTKENTULEHDUS, KEUHKOKUUME)
- KEUHKOVERENKIERRON SAIRAUDET (KEUHKOEMBOLIA)
- AHTAUTTAVAT KEUHKOSAIRAUDET (ASTMA, COPD)
- KEUHKOKUDOKSEN SAIRAUDET (SARKOIDOOSI ELI TILA, JOSSA ERI ELIMIIN MUODOSTUU TULEHDUSSOLUKERTYMIÄ)
- RINTAONTELON ALUEEN KASVAIMET (KEUHKOSYÖPÄ)
- KEUHKOPUSSIN SAIRAUDET
- MUUT (UNIAPNEA)

# KEUHKOPOTILAAN TUTKIMINEN

ULOSSHENGITYKSEN HUIPPUVIRTAUS ELI PEF (PEAK EXPIRATORY FLOW)



# PEF

- ULOSHENGITYKSEN HUIPPUVIRTAUS
- SEURATAAN KEUHKOJEN HENGITYSTOIMINTA
- ARVOON VAIKUTTAA POTILAAN IKÄ, PITUUS, SUKUPUOLI JA OIKEA PUHALLUSTEKNIikka
- PUHALLUSARVOJEN ERO EI SAISI OLLA YLI 20L/MIN
- PUHALLUKSET 3 KERTAA TAI USEAMMIN, JOS KAHDEN PARHAIMMAN PUHALLUKSEN ERO ON YLI TUON 20L/MIN
- YKSITTÄISTEN PUHALLUSTEN ARVOILLA EI OLE NIIN SUURTA MERKITYSTÄ, MUTTA AAMU-ILTA VAIHTELU ON MERKITYSTÄ

# PEF-OHJAUS-TEHTÄVÄ

- KIRJOITA ITSELLESI OMANNÄKÖISET OHJEET PEF-PUHALLUKSEN OHJAUKSEEN
- TESTAA OHJEIDEN TOIMIVUUTTA KAVERILLA
- LIITÄ OHJEISTUS PORTFOLIOOSI



# KEUHKOPOTILAAN TUTKIMINEN

ALTISTUSKOKKEET



# ALTISTUSKOKEET

- ALLERGEENI-INHALAATIOPROVOKAATIOKOKOKEIDEN ELI ALLERGEENI-ALTISTUSKOKEET
  - SELVITETÄÄN KEUHKOPUTKIEN SUPISTUMISHERKKYYTTÄ
- ALTISTAVINA AINEINA KÄYTETÄÄN TAVALLISESTI METAKOLIINIA JA HISTAMIINIA
- ALKUTILANNE SELVITETÄÄN JOKO SPIROMETRIALLA TAI PEF-MITTAUKSELLA
  - SUMUTTEENA VAIKUTTAVAA AINETTA SUUREVINA ANNOKSINA
- KEUHKOPUTKIEN SUPISTUMISTA KUVAA FEV1 -ARVO ELI ULOSHENGITYKSEN SEKUNTIKAPASITEETTI

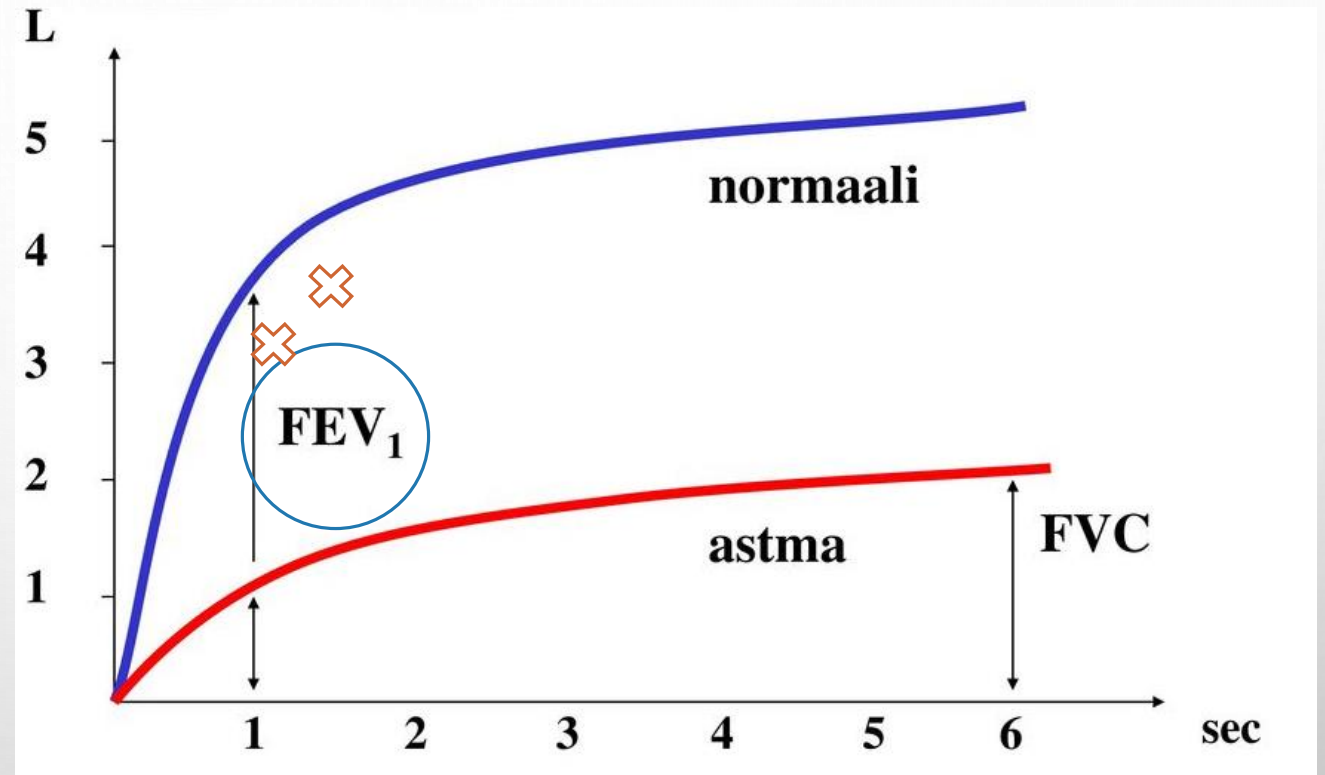
# SPIROMETRIA



- YLEISIN KEUHKOJEN VENTILAATIOKYVYN MITTAUSMENETELMÄ
- DYNAAMINEN SPIROMETRIA
  - MITTAA KUINKA SUUREN ILMAMÄÄRÄN TUTKITTAVA KYKENEET VETÄMÄÄN KEUHKOIHINSA TAI PUHALTAMAAN SIELTÄ ULOS JOKO RAUHALLISESTI TAI MAHDOLLISIMMAN VOIMAKKAASTI JA NOPEASTI
- TILAVUUSSPIROMETRIA
  - MITTAA KUIN PALJON ILMAA KEUHKOIHIN JÄÄ MAHDOLLISIMMAN SYVÄN ULOSPUHALLUKSEN JÄLKEEN

# SPIROMETRIA

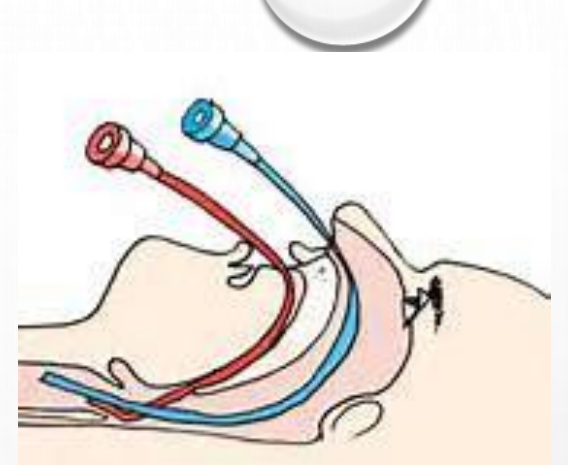
- FVC = SUURIN ILMAMÄÄRÄ, JONKA TUTKITTAVA KYKENEÄ MAHDOLLISIMMAN NOPEASTI PUHALTAMAAN TÄYSISTÄ KEUHKOISTA ULOS
- FEV<sub>1</sub> = TAAS ON MAHDOLLISIMMAN VOIMAKKAAN VOIMAKKAAN ULOSPUHALLUKSEN ENSIMMÄISEN SEKUNNIN AIKANA PUHALLETTU ILMAMÄÄRÄ



# BRONKODILATAATIOKOE

- KEUHKOJEN TILAVUUDEN JA VIRTAUKSEN PALAUTUVUUSKOE
  - ANNETAAN BRONKODILATOIVAA LÄÄKETTÄ ELI KEUHKOPUTKIA LAAJENTAVAA
- SELVITETÄÄN ONKO POTILAALLA OBSTRUKTIO ELI AHTAUMA
- ASTMAN DIAGNOSOINNISSA JA HOITOVASTEEN SEURANNASSA
- PUHALLUSKOEEN YHTEYDESSÄ MITATAAN PERUSARVO → ANNETAAN LÄÄKEAINE → MITATAAN UUSI ARVO VASTEEN SELVITTÄMISEKSI

# BRONKOSKOPIA



- KEUHKOPUTKEN TÄHYSTYS
- KEUHKOSAIRAUKSIEN DIAGNOSOINNISSA KÄYTETTY TUTKIMUSMENETELMÄ
- POTILASOHJEET KIRJALLISENA
- ENNEN TUTKIMUSTA
  - LIMAN ERITYSTÄ VÄHENTÄVÄ LÄÄKITYS, KEUHKOPUTKIEN SUPISTUMISTA JA BRADYKARDIA (HARVA LYÖNTISYYS) (ATRIPIINIA)
  - MAHDOLLINEN RAUHOITTAVA LÄÄKE
- TUTKIMUKSEN AIKANA
  - PAIKALLISPUUDUTUS (NIELU, HENKITORVI JA NENÄ)
  - SUUKAPPALE (HAMMASPROTEESIT POIS)
  - FIBEROSKOOPPI VIEDÄÄN SISÄÄN SUUN TAI NENÄN KAUTTA
  - TYÖNNETÄÄN VAROVASTI KEUHKOPUTKISTOON (SAMALLA TUTKITAAN KURKUNKANSI, ÄÄNIHUULET)
  - MAHDOLLISET NÄYTTEENOTOT SAMANAIKAISESTI
- TUTKIMUKSEN JÄLKEEN
  - JOS ON OTTANUT RAUHOITTAVAN LÄÄKKEEN EI SAA AJAA AUTOLLA ITSE
  - EI SAA SYÖDÄ TAI JUODA KAHTEN TUNTIIN