

2-1. 漢字のかきかた (Writing Kanji)

<きほんのルール (Basic Rules)>

Rule 1 : Make every Kanji the same size and balanced within a square.

Example. × 

|   |   |   |
|---|---|---|
| 日 | 本 | 語 |
|---|---|---|

 ○ 

|   |   |   |
|---|---|---|
| 日 | 本 | 語 |
|---|---|---|

Rule 2 : Follow the basic stroke order.

(1) Write from left to right.

(2) Write downward.

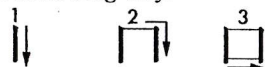
(3) Draw strokes from the top to the bottom as follows.



(4) Draw strokes from the left to the right in the following order.



(5) Draw a square in the following way.



(6) When there is a figure in the square, the line which closes the square is drawn last.



cf. When a stroke line passes through a square, draw that stroke last.



Rule 3 : There are three basic ways to end a stroke.

① Stop tome   
 ② Stretch harai   
 ③ Hook hane

2-1. 漢字のかきかた (Writing Kanji)

<きほんの画 (Basic Strokes)>

(1) a horizontal line

e.g. 

|    |    |     |
|----|----|-----|
| いち | つち | くるま |
| 一  | 土  | 車   |

(2) a vertical line

e.g. 

|    |    |    |
|----|----|----|
| かわ | つち | やま |
| 川  | 土  | 山  |

(3) a slanting line

e.g. 

|    |   |    |
|----|---|----|
| ひと | き | かね |
| 人  | 木 | 金  |

(4) a short hook

e.g. 

|    |    |   |
|----|----|---|
| つき | みず | こ |
| 月  | 水  | 子 |

(5) a long hook

e.g. 

|    |     |     |
|----|-----|-----|
| さき | きゅう | こころ |
| 先  | 九   | 心   |

(6) a corner

e.g. 

|    |    |     |     |
|----|----|-----|-----|
| くち | やま | おんな | わたし |
| 口  | 山  | 女   | 私   |

(7) a dot and various short lines

e.g. 

|   |    |    |    |
|---|----|----|----|
| ひ | かく | かね | せい |
| 火 | 学  | 金  | 生  |

These Kanji characters were made from very primitive pictures as follows. Usually each Kanji has at least two ways of being read; the so-called 'KUN YOMI' (Japanese reading) and 'ON YOMI' (Chinese reading).

| Picture | → |  | Kanji | 'KUN' | 'ON' | Meaning |                     |                  |                         |
|---------|---|--|-------|-------|------|---------|---------------------|------------------|-------------------------|
|         | → |  | →     |       | →    | 日       | ひ <i>hi</i>         | [NICHU]          | sun                     |
|         | → |  | →     |       | →    | 月       | つき<br><i>tsuki</i>  | [GETSU]          | moon<br>month           |
|         | → |  | →     |       | →    | 木       | き<br><i>ki</i>      | [MOKU]<br>[BOKU] | tree                    |
|         | → |  | →     |       | →    | 火       | ひ<br><i>hi</i>      | [KA]             | fire                    |
|         | → |  | →     |       | →    | 水       | みず<br><i>mizu</i>   | [SUI]            | water                   |
|         | → |  | →     |       | →    | 金       | かね<br><i>kane</i>   | [KIN]            | gold<br>money<br>metal  |
|         | → |  | →     |       | →    | 土       | つち<br><i>tsuchi</i> | [DO]             | ground<br>earth<br>soil |
|         | → |  | →     |       | →    | 人       | ひと<br><i>hito</i>   | [JIN]<br>[NIN]   | man<br>person           |

When a single Kanji is used alone as a word, we usually read it by its 'KUN YOMI' (Japanese reading) which gives its meaning. When Kanji are used together with other Kanji to make a word, we often read them by their 'ON YOMI' (Chinese reading). Generally speaking, however, the way of reading Kanji should be decided according to each individual word.

|  |            |   |  |                |
|--|------------|---|--|----------------|
|  | <i>imi</i> | <i>kun-yomi</i>   | <i>on-yomi</i>                               | <i>kakusuu</i> |
| 漢字   | いみ         | くんよみ  | オンヨミ   | (かくすう)         |
| 1 日  | sun<br>day | <i>hi bi</i><br>ひ/-び<br>か <i>ka</i>   | <i>nichi ni</i><br>ニチ/ニ<br>(ジツ) <i>jitsu</i> | (4)            |
| 1  | 日          |   |  |                |
| ↓  | →          |   |  |                |
| 日(ひ) <i>hi</i> the sun, a day<br>3日(みっ・か) <i>mikka</i> the 3rd day |            | 日曜日(にち・よう・び) <i>nichi you bi</i> Sunday<br>日本(に・ほん/にっ・ぽん) <i>ni hon nip pon</i> Japan |  |                |

|   |               |   |                                    |     |
|---|---------------|---|------------------------------------|-----|
| 2 月   | moon<br>month | つき<br><i>tsuki</i>  | ゲツ <i>getsu</i><br>ガツ <i>gatsu</i> | (4) |
| 1   | 月             |   |                                    |     |
| ↓   | →             |   |                                    |     |
| 月(つき) <i>tsuki</i> the moon, a month<br>月曜日(げつ・よう・び) <i>getsu you bi</i> Monday |               | 1(いっ)か月(げつ) <i>ikkagetsu</i> one month<br>1月(いち・がつ) <i>ichi-gatsu</i> January |                                    |     |

|   |      |  |                |     |
|---|------|--|----------------|-----|
| 3 木   | tree | き <i>ki</i>                              | モク <i>moku</i> | (4) |
| 一   | 十    | 才  | 木              |     |
| →   | ↓    | ↓  | ↓              |     |
| 木(き) <i>ki</i> a tree<br>木村(き・むら) <i>ki mura</i> a Japanese surname |      | 木曜日(もく・よう・び) <i>moku you bi</i> Thursday |                |     |

|   |               |  |                                |     |
|---|---------------|--|--------------------------------|-----|
| 7 人   | man<br>person | ひと<br><i>hito</i>  | ジン <i>jin</i><br>ニン <i>nin</i> | (2) |
| ノ   | 人             |  |                                |     |
| ↓   | →             |  |                                |     |
| 人(ひと) <i>hito</i> man, a person<br>*1人(ひと・り) <i>hitori</i> one person |               | 日本人(に・ほん・じん) <i>ni hon jin</i> a Japanese<br>3人(さん・にん) <i>san nin</i> three people |                                |     |

|    | 漢字   | いみ                    | くんよみ  | オンヨミ  | (かくすう)   |   |   |   |  |  |  |  |  |  |  |  |  |  |
|----|--|-----------------------|---|---|--|---|---|---|--|--|--|--|--|--|--|--|--|--|
| 11 | 火  | fire                  | ひ hi  | カ ka  | (4)  |   |   |   |  |  |  |  |  |  |  |  |  |  |
|    | 丶  | 灬                     | 火   |   |  |   |   |   |  |  |  |  |  |  |  |  |  |  |
|    | ↓  | ↘                     | ↘   |   |  |   |   |   |  |  |  |  |  |  |  |  |  |  |
|    | 火(ひ) fire<br>火曜日(か・よう・び) Tuesday<br><i>ka you bi</i>                         |                       | 火山(か・ざん) a volcano<br>火事(か・じ) a fire<br><i>ka zan</i><br><i>ka ji</i> |   |  |   |   |   |  |  |  |  |  |  |  |  |  |  |
| 12 | 水  | water                 | みず mizu   | スイ sui                                      | (4)  |   |   |   |  |  |  |  |  |  |  |  |  |  |
|    | 丨  | 冫                     | 水   |   |  |   |   |   |  |  |  |  |  |  |  |  |  |  |
|    | ↓  | ↓                     | ←   | ↓   |  |   |   |   |  |  |  |  |  |  |  |  |  |  |
|    | 水(みず) water<br>水曜日(すい・よう・び) Wednesday<br><i>mizu</i><br><i>sui you bi</i>    |                       | 水田(すい・でん) a rice field<br><i>suiden</i>                               |   |  |   |   |   |  |  |  |  |  |  |  |  |  |  |
| 13 | 金  | gold, money<br>metal  | かね kane   | キン kin                                      | (8)  |   |   |   |  |  |  |  |  |  |  |  |  |  |
|    | ノ  | 人                     | △   | 全   | 全  | 余 | 金 | 金 |  |  |  |  |  |  |  |  |  |  |
|    | ↘  | →                     | →   | →   | ↓  | ↓ | ↘ | → |  |  |  |  |  |  |  |  |  |  |
|    | お金(かね) money<br>金田(かね・だ) a Japanese surname<br><i>kane</i><br><i>kaneda</i>  |                       |   |   | 金(きん) gold<br>金曜日(きん・よう・び) Friday<br><i>kin</i><br><i>kin you bi</i> |   |   |   |  |  |  |  |  |  |  |  |  |  |
| 14 | 土  | ground<br>earth, soil | つち tuchi  | ド do  | (3)  |   |   |   |  |  |  |  |  |  |  |  |  |  |
|    | 一  | ナ                     | 土   |   |  |   |   |   |  |  |  |  |  |  |  |  |  |  |
|    | →  | ↓                     | →   |   |  |   |   |   |  |  |  |  |  |  |  |  |  |  |
|    | 土(つち) the ground<br>土曜日(ど・よう・び) Saturday<br><i>tuchi</i><br><i>do you bi</i> |                       |   | 土木(ど・ぼく) civil engineering<br><i>doboku</i> |  |   |   |   |  |  |  |  |  |  |  |  |  |  |

6. money      7. water      8. fire      9. the ground      10. gold

お

かね

o-kane

みず

mizu

ひ

hi

つち

tsuchi

きん

kin

1. a tree      2. a man      4. the sun      5. the moon      12. a fire

き

ki

ひと

hito

ひ

hi

つき

tsuki

事

かじ

ka ji

1. January      2. February      3. March      4. April

1

いち がつ

ichi gatsu

2

に がつ

ni gatsu

3

さん がつ

san gatsu

4

し がつ

shi gatsu

5. May      6. June      7. July      8. August

5

ご がつ

go gatsu

6

ろく がつ

roku gatsu

7

しち がつ

shichi gatsu

8

はち がつ

hachi gatsu

9. September      10. October      11. November      12. December

9

く がつ

ku gatsu

10

じゅう がつ

jū gatsu

11

じゅういち がつ

jūichi gatsu

12

じゅうに がつ

jūni gatsu

1. Monday      2. Tuesday      3. Wednesday      4. Thursday

曜

げつ よう び

getsu you bi

曜

か よう び

ka you bi

曜

すい よう び

sui you bi

曜

もく よう び

moku you bi

5. Friday      6. Saturday      7. Sunday      21. a Japanese

曜

きん よう び

kin you bi

曜

ど よう び

do you bi

曜

にち よう び

nichi you bi

本

にほん じん

ni hon jin


1. 木 2. 人 3. 月 4. 日 5. 火 6. 水 7. 金

8. 土 9. 月曜日 10. 火曜日 11. 水曜日 12. 木曜日

13. 金曜日 14. 土曜日 15. 日曜日 16. 日本

17. きょうは3月15日です。 Today is the 15th of March.

2月



| 日  | 月  | 火  | 水  | 木  | 金  | 土  |
|----|----|----|----|----|----|----|
| 1  | 2  | 3  | 4  | 5  | 6  | 7  |
| 8  | 9  | 10 | 11 | 12 | 13 | 14 |
| 15 | 16 | 17 | 18 | 19 | 20 | 21 |
| 22 | 23 | 24 | 25 | 26 | 27 | 28 |

Questions

1. 2月12日は何曜日（なんようび）ですか。
2. 2月15日は何曜日ですか。
3. 2月17日は何曜日ですか。
4. 2月21日は何曜日ですか。
5. 2月23日は何曜日ですか。

2-2. よみかたしゅつ (Reading Exercises)

Write the readings of the following Kanji in Hiragana. (Read vertically from the right.)

- I
- 一、百円
  - 二、六千九百円
  - 三、六百元
  - 四、一万七千円
  - 五、四か月
  - 六、八年
  - 七、山田先生の年は四十九です。
  - 八、この車は四十五万円です。
  - 九、あの山は二千メートルです。
  - 十、一年は三百六十五日です。

- II
- 一、三月三日
  - 二、六月二十四日
  - 三、一九八五年
  - 四、〇三―三四六九―八二五―
  - 五、きょうは九月九日の水よう日です。
  - 六、五月五日は子どもの日です。
  - 七、このくにの人口は六千万人ぐらいです。
  - 八、二月七日は金よう日ではありません。

- I . 1. ¥100      2. ¥6,900      3. ¥600  
 4. ¥17,000    5. 4 months      6. 8 years  
 7. Professor Yamada's age is 49.  
 8. This car costs ¥450,000.  
 9. That mountain is 2,000 meters high.  
 10. One year has 365 days.
- II . 1. the 3rd of March      2. the 24th of June  
 3. the year 1985      4. 03-3469-8251  
 5. Today is Wednesday the 9th of September.  
 6. The 5th of May is Children's Day.  
 7. The population of this country is about 60,000,000.  
 8. The 7th of February is not Friday.

だいさん か  
**第3課**

**ユニット 1** ——— 漢字のはなし (About Kanji)

すうじ  
**数字 (Numbers)**

Abstract ideas like numbers are indicated with the fingers and other signs. Look at the following signs. “-つ” is the Hiragana ending.

| Sign | →   | Kanji | 'KUN' | 'ON'     | Meaning |
|------|-----|-------|-------|----------|---------|
|      | → 一 | 一     | ひとつ   | [ICHI]   | one     |
|      | → 二 | 二     | ふたつ   | [NI]     | two     |
|      | → 三 | 三     | みっつ   | [SAN]    | three   |
|      | → 四 | 四     | よっつ   | [SHI]    | four    |
|      | → 五 | 五     | いつつ   | [GO]     | five    |
|      | → 六 | 六     | むっつ   | [ROKU]   | six     |
|      | → 七 | 七     | ななつ   | [SHICHI] | seven   |
|      | → 八 | 八     | やっつ   | [HACHI]  | eight   |
|      | → 九 | 九     | ここのつ  | [KYUU]   | nine    |
|      | → 十 | 十     | とお    | [JUU]    | ten     |

# ユニット 2

## 第三課のきほん漢字 (Basic Kanji)

### 2-1. 漢字のかきかた (Writing Kanji)

| 漢字      | いみ  | くんよみ                    | オンヨミ  | (かくすう) |
|---------|---|-------------------------|---|--------|
| 21<br>一 | one   | ひとつ hitotsu<br>ひと hito  | イチ ichi   | (1)    |
| 一       |   |                         |   |        |
|         |   |                         |   |        |
|         | <i>hito-tsu</i><br>一(ひとつ) one (thing)<br><i>hitori</i><br>一人(ひと・り) one (person)             |                         | <i>ichi-gatsu</i><br>一月(いち・がつ) January<br><i>ichi-nen</i><br>一年(いち・ねん) one year |        |
| 22<br>二 | two   | ふたつ futa-tsu<br>ふた futa | ニ ni  | (2)    |
| 一       | 二   |                         |   |        |
|         |   |                         |   |        |
|         | <i>futa-tsu</i><br>二(ふた)つ two (things)<br><i>futari</i><br>二人(ふた・り) two (people)            |                         | <i>ni-gatsu</i><br>二月(に・がつ) February<br><i>ni-nen</i><br>二年(に・ねん) two years     |        |
| 23<br>三 | three   | みっつ mit-tsu             | サン san  | (3)    |
| 一       | 二   | 三                       |   |        |
|         |   |                         |   |        |
|         | <i>mit-tsu</i><br>三(みっ)つ three (things)<br><i>mikka</i><br>三日(みっ・か) the 3rd day, three days |                         | <i>san-gatsu</i><br>三月(さん・がつ) March<br><i>san-nen</i><br>三年(さん・ねん) three years  |        |

|    | 漢字              | 読み             | くんよみ                | オンヨミ              | (かくすう)                   |
|----|-----------------|----------------|---------------------|-------------------|--------------------------|
| 24 | 四               | four           | よっつ<br>よん/よ         | yot-tsu<br>yon/yo | シ shi (5)                |
|    | 一               | 四              | 四                   |                   |                          |
|    | <i>yot-tsu</i>  |                | <i>yo-nen</i>       |                   |                          |
|    | 四(よっ)つ          | four (things)  | 四年(よ・ねん)            | four years        |                          |
|    | 四日(よっ・か)        | the 4th day    | 四月(し・がつ)            | April             |                          |
|    |                 | <i>yokka</i>   | <i>shi-gatsu</i>    |                   |                          |
| 25 | 五               | five           | いつつ<br>いつ           | itsu-tsu<br>itsu  | ゴ go (4)                 |
|    | 一               | 五              | 五                   |                   |                          |
|    | <i>itsu tsu</i> |                | <i>go gatsu</i>     |                   |                          |
|    | 五(いつ)つ          | five (things)  | 五月(ご・がつ)            | May               |                          |
|    | 五日(いつ・か)        | the 5th day    | 五年(ご・ねん)            | five years        |                          |
|    |                 | <i>itsuka</i>  | <i>go-nen</i>       |                   |                          |
| 26 | 六               | six            | むっつ                 | mut-tsu           | ロク/ロック-<br>roku/rok- (4) |
|    | 一               | 六              | 六                   |                   |                          |
|    | <i>muttsu</i>   |                | <i>roku gatsu</i>   |                   |                          |
|    | 六(むっ)つ          | six (things)   | 六月(ろく・がつ)           | June              |                          |
|    | *六日(むい・か)       | the 6th day    | 六年(ろく・ねん)           | six years         |                          |
|    |                 | <i>muika</i>   | <i>roku-nen</i>     |                   |                          |
| 27 | 七               | seven          | ななつ<br>なな           | nana-tsu<br>nana  | シチ shichi (2)            |
|    | 一               | 七              |                     |                   |                          |
|    | <i>nana tsu</i> |                | <i>shichi-gatsu</i> |                   |                          |
|    | 七(なな)つ          | seven (things) | 七月(しち・がつ)           | July              |                          |
|    | *七日(なの・か)       | the 7th day    | 七年(しち・ねん)           | seven years       |                          |
|    |                 | <i>nano ka</i> | <i>shichi-nen</i>   |                   |                          |

| 漢字   | いみ    | くんよみ        | オンヨミ   | (かくすう) |
|--|-------|-------------|--------|--------|
| 28 八   | eight | やっつ yat-tsu | ハチ/ハッ- | (2)    |
| ノ 八  |       |             |        |        |
|  |       |             |        |        |
| <p><i>yat-tsu</i><br/>                     八(やっ)つ eight (things)<br/>                     *八日(よう・か) the 8th day<br/> <i>youka</i></p> <p><i>hachi-gatsu</i><br/>                     八月(はち・がつ) August<br/>                     八年(はち・ねん) eight years<br/> <i>hachi-nen</i></p> |       |             |        |        |

|   |      |                 |         |     |
|---|------|-----------------|---------|-----|
| 29 九  | nine | ここのつ kokono-tsu | ク ku    | (2) |
| ノ 九   |      | ここの kokono      | キュウ kyū |     |
|   |      |                 |         |     |
| <p><i>kokono-tsu</i><br/>                     九(ここの)つ nine (things)<br/>                     九日(ここの・か) the 9th day<br/> <i>kokono-ka</i></p> <p><i>ku-gatsu</i><br/>                     九月(く・がつ) September<br/>                     九百(きゅう・ひゃく) 900<br/> <i>kyūhyaku</i></p> |      |                 |         |     |

|   |     |        |           |     |
|---|-----|--------|-----------|-----|
| 30 十  | ten | とお too | ジュウ jū    | (2) |
| 一 十   |     |        | ジツ-/ジュツ-  |     |
|   |     |        | jit- jut- |     |
| <p><i>too</i><br/>                     十(とお) ten (things)<br/>                     十日(とお・か) the 10th day<br/> <i>tooka</i></p> <p><i>jū-gatsu</i><br/>                     十月(じゅう・がつ) October<br/>                     十年(じゅう・ねん) 10 years<br/> <i>jū-nen</i></p> |     |        |           |     |

|  |         |  |                      |  |
|--|---------|--|----------------------|--|
| 31 百   | hundred |  | ヒヤク/-ビヤク/-ピヤク        |  |
| 一 十 百 百 百  |         |  | hyaku /-byaku/-pyaku |  |
|  |         |  |                      |  |
| <p><i>ni hyaku</i><br/>                     二百(に・ひゃく) 200<br/>                     三百(さん・びゃく) 300<br/> <i>sanbyaku</i></p> <p><i>roppyaku</i><br/>                     六百(ろっ・ぴゃく) 600<br/>                     八百(はっ・ぴゃく) 800<br/> <i>happyaku</i></p> |         |  |                      |  |

|   | 漢字 | いみ                         | くんよみ     | オンヨミ (かくすう)            |
|---|----|----------------------------|----------|------------------------|
| 32  | 千  | thousand                   | ち chi    | セン/-ゼン<br>sen/-zen (3) |
|   | ノ  | ニ                          | 千        |                        |
| 千葉(ち・ば) <i>chiba</i> Chiba Prefecture      三千(さん・ぜん) 3,000<br>千円(せん・えん) a thousand yen <i>sanzen</i>  |    |                            |          |                        |
| 33  | 万  | ten thousand<br>all, every |          | マン man (3)             |
|   | 一  | 万                          |          |                        |
| <i>ichiman en</i><br>一万円(いち・まん・えん) ten thousand yen<br>百万人(ひゃく・まん・にん) one million people<br><i>hyakuman-nin</i>   |    |                            |          |                        |
| 34  | 円  | circle<br>yen              |          | エン en (4)              |
|   | 一  | 百                          | 円        |                        |
| <i>en</i><br>円(えん) a circle, yen      百円(ひゃく・えん) 100 yen<br>五千円(ご・せん・えん) 5,000 yen <i>hyakuen</i><br><i>gosenen</i>                                       |    |                            |          |                        |
| 35  | 年  | year<br>age                | とし toshi | ネン nen (6)             |
|   | ノ  | ト                          | シ        | 年                      |
| <i>toshi</i><br>年(とし) a year, an age      去年(きよ・ねん) last year<br>年上(とし・うえ) elder      来年(らい・ねん) next year<br><i>foshie</i> <i>kyonen</i><br><i>hainen</i> |    |                            |          |                        |

