

SYDÄNINFARKTI  
infarctus cordis

# Sydäninfarkti

Äkillisestä hapenpuutteesta (iskemia) johtuva kuolio sydänlihaksessa I. NEKROOSI

sepelvaltimotaudin pahin ”oire”

vuosittain sydäninfarktiin noin 25 000 henkilöä

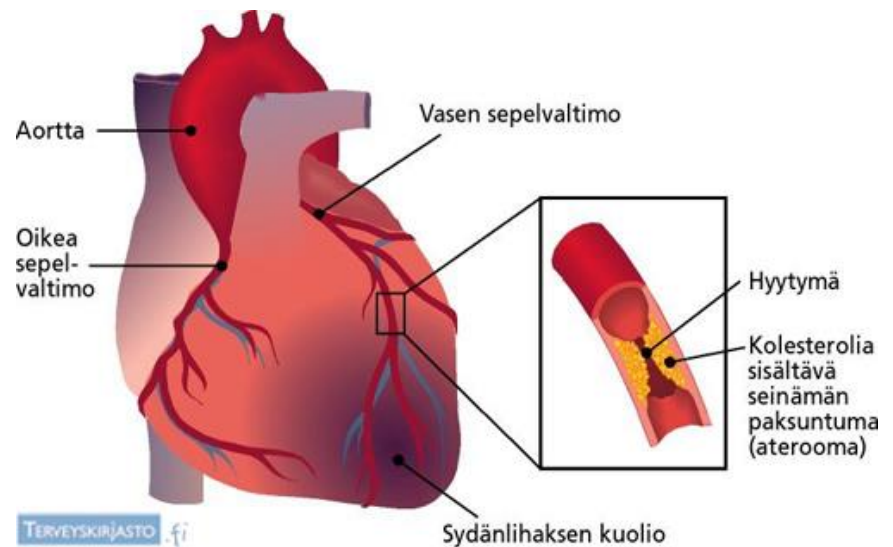
hengenvaarallinen

Infarktista johtuvia kuolemia n. 6000 vuodessa

# Sydäninfarktin syyt

infarktin taustalla pitkäaikainen sepelvaltimotauti, joka ahtauttaa valtimoita

kun suoni menee kokonaan tukkoon, syntyy infarkti

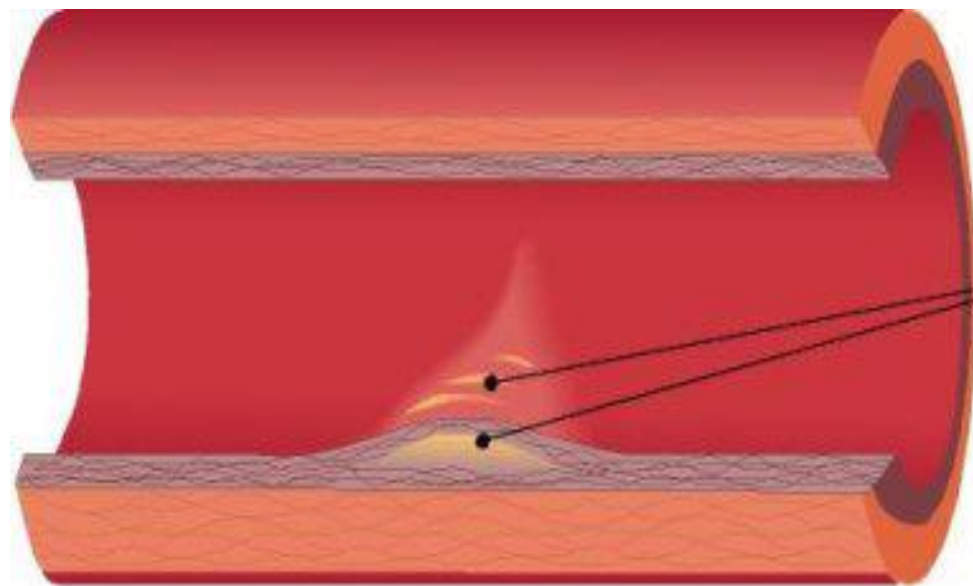


# Sydäninfarktin syyt

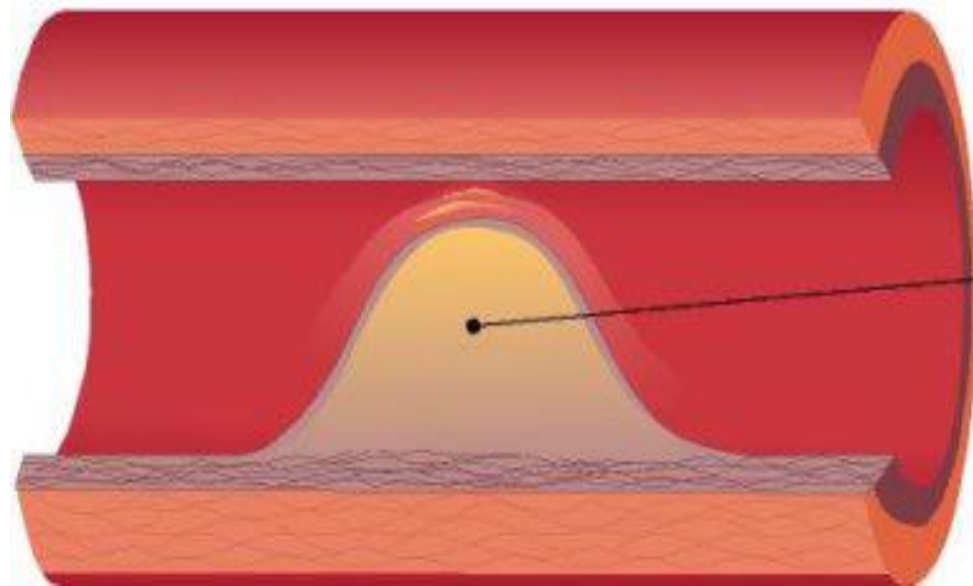
tukkeuman syynä on yleensä valtimon sisäseinämässä olevan kolesterolia sisältävän pullistuman eli plakin pinnan repeytyminen

tällöin paikalle muodostuu verihyytymä, joka äkisti tukkii suonen

Joskus mahdollista, että itse plakki tukkii suonen



Kolesterolia alkaa kertyä sisäkalvon alle



Sisäkalvon alle muodostunut kolesterolia sisältävä kertymä (aterooma) ahtauttaa valtimon

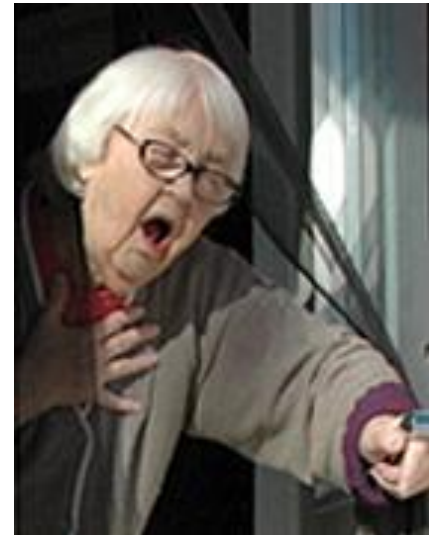
# Oireet

Tyypioire kova kipu, joka tuntuu laajalla alueella rintalastan takana -> NITROT EI AUTA!

Kipu on puristavaa, "painavaa", vannemaista ja voi säteillä olkavarsiin, leukaperiin, jopa selkään.

Kylmänhikisyys.

Joskus vähäiset oireet (diabetes, ikäntyneet)



# Oireet

riippuen infarktin suuruudesta ja sijainnista se voi aiheuttaa vaikeita rytmihäiriöitä tai äkillisen sydämen toiminnan pettämisen

rytmihäiriöistä pahin on kammiovärinä, joka on yleisin sydäninfarktiin liittyvän äkkikuoleman syy

# Sydäninfarktin tutkiminen

Sydäninfarkti vaatii välitöntä hoitoa sairaalan päivystyspoliklinikalla.

Jos sydäninfarkti hoidetaan nopeasti ja tehokkaasti, tulokset ovat yleensä hyviä, mutta osa infarktiin kuolevista menehtyy ennen sairaalaan ehtimistä

Hoitoon hakeuduttava nopeasti jos oireita!

Todetaan sydämen sähkökäyrän (EKG) avulla

Kudosvaurio todetaan akuuttivaiheessa verikokein

# Sydäninfarktin tutkiminen

sydänlihassolujen kuollessa hapenpuutteeseen niistä vapautuu verenkiertoon merkkiaineita, joiden pitoisuus voidaan mitata

käyttökelpoinen on kreatiinikinaasi -nimisen entsyymin sydänlihasperäinen muoto, **CK-MB**

vielä herkempiä ovat sydänperäiset troponiinit, **TnT**

jos taudinkuva sopii sepelvaltimotauti-kohtaukseen, koholla oleva troponiini-pitoisuus merkitsee sydäninfarktia

# ST-nousu infarkti

ST-tason nousu perusviivasta merkitsee vaikeaa hapenpuutetta sitä vastaa yleensä suonen äkillinen ja täydellinen tukkeutuminen

ST-tason vajoamalle perusviivasta on monia syitä, joista yksi on vähemmän täydellinen hapen puute

# ST-nousu infarkti

ST-nousuinfarktin (*STEMI*) oire on yleensä levossa alkava tai lepoon asettumisesta huolimatta jatkuva kova, puristava rintakipu, joka voi säteillä angina pectoris -kivun luonteenomaisille alueille

liittyy usein kylmänhikisyyttä, oksentelua, pahoinvointia tai voimattomuutta

**viipymättä soitto hätänumeroon 112**

# ST-nousu infarkti

kun EKG:ssä näkyy ST-nousuinfarkti

- > ASA-lääkitys (250 mg suussa pureskeltuna) kuuluu infarktipotilaan ensiapuun
- > kipulääkitys (morfiini ja nitro-tippa)
- > kuljetus sairaalaan, jossa voidaan tehdä välitön varjoainekuvaus

# ST-nousu infarkti

ellei pallolaajennusta saada riittävän nopeasti, annetaan suonensisäinen liuotushoito

valtaosassa tapauksista liuotuslääke avaa suonitukoksen, erityisesti jos se annetaan viimeistään 2-3 tunnin kuluessa oireiden alusta

aina näin ei käy, siksi angio tehtävä pian

# Sydäninfarkti ilman ST-nousua

kun oireet viittaavat sepelvaltimotauti-kohtaukseen, mutta EKG ei osoita ST-nousuja, potilas kuuluu sairaalahoitoon

EKG:ssa voi olla ST-vajoamaa, ns. T-aallon nurin kääntymisiä (T-inversio) tai EKG voi pysyä normaalina

# Sydäninfarkti ilman ST-nousua

Sairauden määrittelee sydäninfarktiksi ilman ST-nousua (*NSTEMI*) sydänlihaskaurion merkkiaineiden (CK-MB tai TnT) esiintyminen veressä

Annetaan kipulääkettä ja happea

Hapenpuutetta lievitetään nitraatilla (iv) ja beetasalpaajalla

Keskeistä on hyytymisen estolääkitys

- asetyylisalisyylihappo

- klopidogreeli

- jollakin hepariinin sukuisella antikoagulantilla (klexane)

# Sydäninfarkti ilman ST-nousua

akuutti sydänlihaksen hapenpuute saadaan yleensä rauhoittumaan nopeasti

tärkeäksi nousee uuden tautikohtauksen estäminen

sepelvaltimoiden varjoainekuvaus tehdään 2-3 vuorokauden sisällä

# Sydäninfarktin hoito

Hoito kehittynyt (aimmin 3/10 menehtyi, nyt 1/10)

Sydäninfarktin jälkeen potilaat saavat jatkuvaa lääkitystä

Kaikille aloitetaan **asetyylisalisyylihappo**, useimmille **beetasalpaaja** ja monille **ACE-estäjä** riippuen infarktin aiheuttamista seurauksista sydänlihakselle

Erittäin tärkeää on sepelvaltimotaudin uusiutumisen estäminen vähentämällä valtimotaudin riskitekijöitä

# Kuntoutuminen

sydäninfarktin jälkeen tarvitaan aikaa kuntoutumiseen 1–2 kuukautta

sydänyhdistykset ja -piirit järjestävät luentoja ja kursseja sydäninfarktista toipuville

sydäninfarktista toivutaan yleensä entiseen kuntoon

jos vaurio on pieni, voi kevyeen työhön palata jopa 2–4 viikon kuluttua