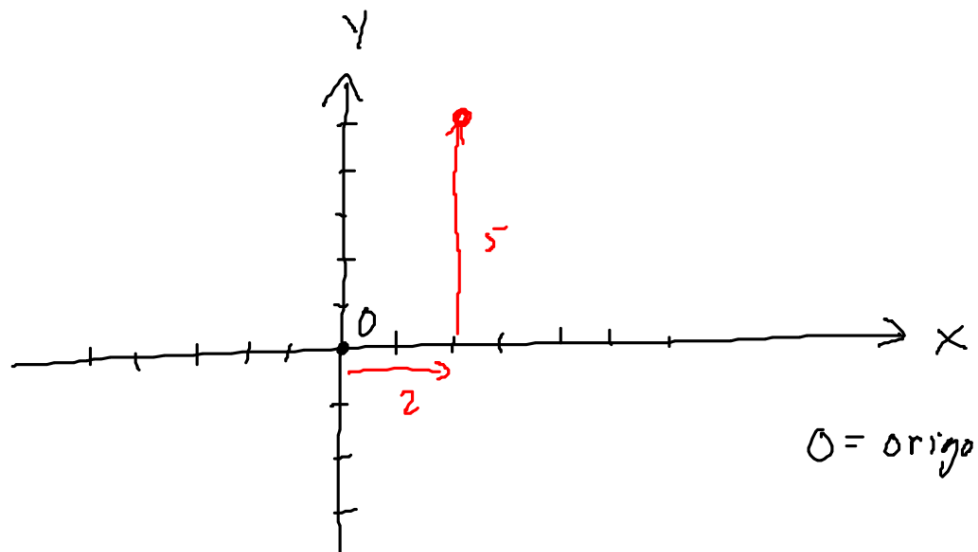


XY-koordinaatisto

- Käytä viivotinta, riittävän iso, merkitse akselit
(\rightarrow kärki, nimi, yksikkö)



0 = origo = (0, 0)

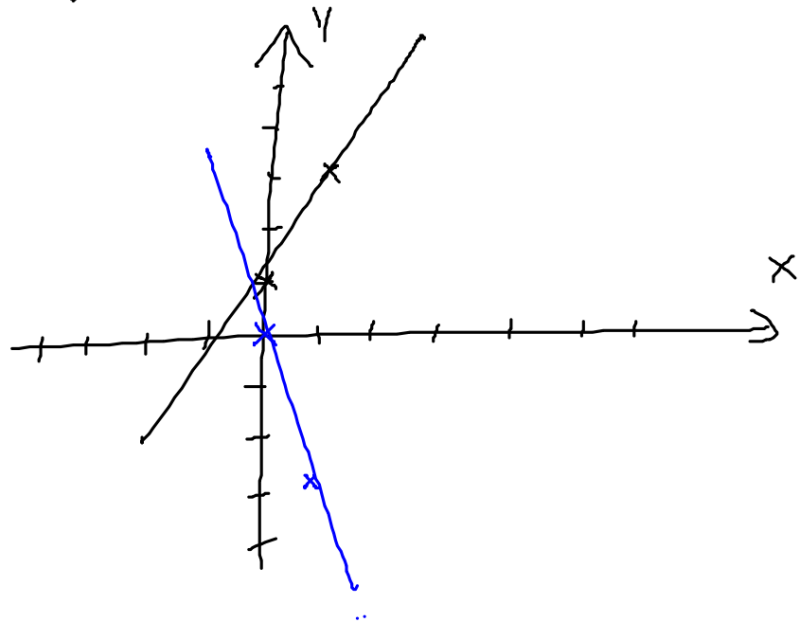
- akselien jaottelu voi vaihtaa itse
- Piste (2, 5) : ensin x, sitten y

— Suoran piirtäminen: laske muutama suoran piste, sijoita ne koordinaatistoon ja piirrä niiden kautta suora

Esim. Piirrä $y = 2x + 1$ ja $y = -3x$ samaan koordinaatistoon.

x	y = 2x + 1
0	2 · 0 + 1 = 1
1	3

x	y = -3x
0	-3 · 0 = 0
1	-3



- Suoraviivainen = linear (engl.)
- Lineaarin riippuvuus = lausekkeen kuvaaja on suora

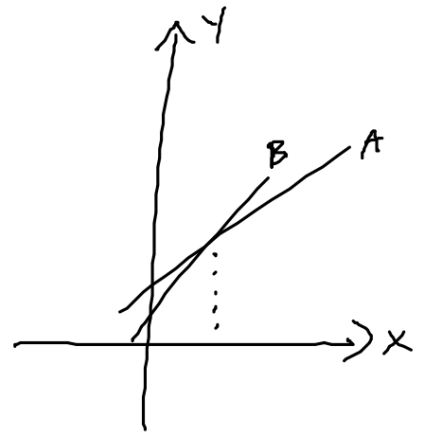
Esim. Y0 - s 2015

yhtiö	perusmaksu (€)	sähkön hinta (snt/kWh)
A	4,02	6,62 = 0,0662 €
B	3,75	7,99 = 0,0799 €

x = sähkön kulutus (kWh)

$$a(x) = 4,02 + x \cdot 0,0662$$

$$b(x) = 3,75 + x \cdot 0,0799$$



151.

5000€

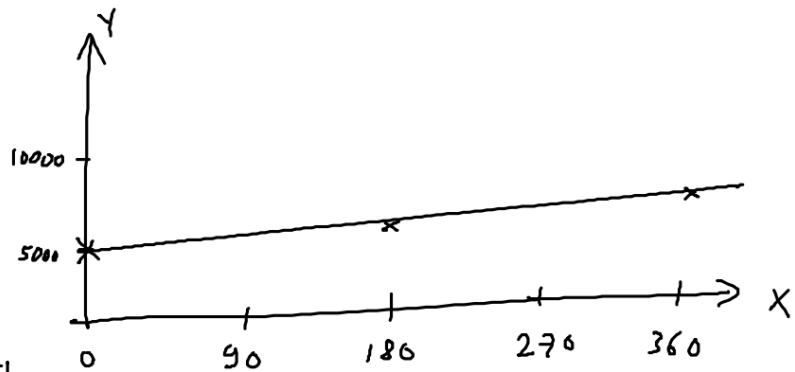
korko 0,70€ / päivä

a) $X =$ kuluneiden päivien lkm

$$Y = 5000 + X \cdot 0,70 = 0,70X + 5000$$

b)

X	$Y = 0,70X + 5000$
0	5000
180	$0,70 \cdot 180 + 5000 =$ 5126
360	5360,70



S. 51: 114, 120, 122
S. 61: 146, 149, 155,
161