

TERVETULOA

- ✓ Sydän-Laukaan koulun opinto-ohjaajat Jukka Kriikkula, Salla Oksanen ja Saara Vierimaa
- ✓ Pohjoisen Keski-Suomen ammattiopisto, opinto-ohjaajat Maarit Ikonen ja Anne Rantanen
- ✓ Laukaan lukio, opinto-ohjaaja Eveliina Ojala



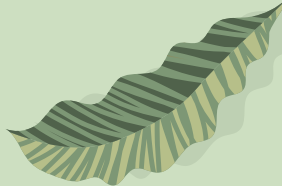


Vaihtoehdot peruskoulun jälkeen

- ✓ Ammatillinen koulutus
- ✓ Lukiokoulutus
- ✓ Vaativan erityisen tuen perusteella järjestettävä ammatillinen koulutus
- ✓ Tuva (Tutkintokoulutukseen valmentava koulutus)
 - ✓ Poke Laukaa, Poke Äänekoski, Gradia Jyväskylä, Jyväskylän kristillinen opisto, Spesia Jyväskylä
- ✓ Telma (Työhön ja itsenäiseen elämään valmentava koulutus, Spesia)
- ✓ Opistovuosi oppivelvollisille

- ✓ Oppisopimuskoulutus

Koulutustarjonta löytyy osoitteesta [opintopolku.fi](https://www.opintopolku.fi)



Yhteishakuajat 2026

Kevään yhteishaku
17.2. klo 8 –
17.3.2026 klo 15

Tieto valinnoista
aikaisintaan
11.6.2026



Paikan
vastaanottaminen
viimeistään
25.6.2026

Varasijat
voimassa
14.8.2026 asti



Hakeminen koulutukseen

- ✓ Yhteishaku tehdään opotunneilla
(lomake osoitteessa opintopolku.fi)
- ✓ Vahvistukset hausta oppilaan ja huoltajan sähköpostiin
- ✓ Haun tekemistä harjoitellaan opotunneilla, ja harjoitushakulomake tulee kotiin allekirjoitettavaksi alkuvuodesta (huoltajan kuuleminen).
- ✓ Haku kevään päättötodistuksella



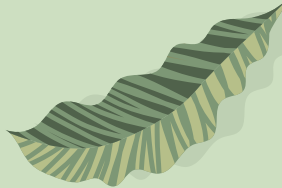
Hakijoille ja huoltajille lähtevät viestit – OPH lähettää

| Sähköpostiviestit hakijoille ja huoltajille – OPH lähettää | Hakija | Huoltajat |
|--|--------|-----------|
| Vahvistusviesti hakemuksen perilletulosta | X | X |
| Vahvistusviesti hakemuksen muokkaamisesta | X | X |
| Ennakkokirje | X | X |
| Tuloskirje (hyväksymiskirje tai jälkiohjauskirje) | X | |
| Viesti, jossa on linkki paikan vastaanottamiseen | X | |



Hakutoiveet

- ✓ 1-7 hakutoivetta
 - ✓ Vain yhteen kohteeseen voi tulla valituksi (ylin johon pisteet riittävät)
 - ✓ Muut kohteet peruuntuvat
 - ✓ Varasijat ovat voimassa 14.8.2026 asti
- ✓ Hakukohteiden muutokset voi tehdä hakuaikana oppilaan sähköpostiin tulevan linkin kautta (tai vahvasti tunnistautuneena).





Lukiovalinnat

- ✓ Lukioihin valitaan pääsääntöisesti lukuaineiden keskiarvon perusteella.
- ✓ Koulutuksen järjestäjä voi lukuaineiden keskiarvon lisäksi:
 - ✓ Painottaa yhtä tai useampaa ainetta keskiarvoa laskettaessa (esim. liikunta)
 - ✓ Järjestää pääsy- tai soveltuvuuskokeen
 - ✓ Ottaa huomioon muun koulutuksen, harrastukset tai muut lisänäytöt (esim. urheilulukio)




Valintapisteiden laskeminen ammatilliseen koulutukseen

Hakiessasi ammatilliseen perustutkintoon peruskoulun jälkeen saat:

- 6 pistettä siitä, että olet suorittanut peruskoulun samana tai edellisenä vuonna kuin haet, TAI:
- 6 pistettä tietyistä peruskoulun jälkeen suoritetuista opinnoista, esimerkiksi Tuva-koulutuksesta.

Lisäksi saat

- 1-16 pistettä yleisestä koulumenestyksestä
 - 1-8 pistettä painotettavista arvosanoista (kotitalous, käsityö, kuvataide, musiikki, liikunta)
 - (0-10 pistettä pääsy- ja soveltuvuuskokeesta)
 - 2 pistettä ammatillista koulutusta koskevasta ensimmäisestä hakutoiveesta
- 



Harkintaan perustuva valinta

Harkintaan perustuvaa valintaa sovelletaan vain ammatilliseen koulutukseen ja lukiokoulutukseen.

Koulutuksen järjestäjä voi erityisen syyn perusteella valita enintään 30 % kuhunkin ammatillisen peruskoulutuksen otettavista opiskelijoista.

Hakijan erityisiä henkilökohtaisia syitä voivat olla

- Yksilöllistetty sekä matematiikka että äidinkieli ja kirjallisuus
- oppimisvaikeudet
- sosiaaliset syyt
- koulutodistusten puuttuminen tai todistuksen vertailuvaikeudet
- riittämätön tutkintokielen kielitaito

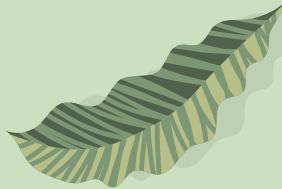
Kysytään yhteishaussa jokaisessa hakukohteessa erikseen.

Harkintaan perustuvan valinnan perustelut (mm. koulutodistukset, HOJKS, erilaiset lausunnot) toimitetaan hakuaikana suoraan oppilaitokseen.



MUUTA HUOMIOITAVAA

- Terveystilavaatimukset ja Sora-lainsäädäntö
- Pääsy- ja soveltuvuuskokeet
 - mm. sosiaali- ja terveysala, kasvatus- ja ohjausala, liikunnanohjaus, musiikkiala, turvallisuusala jne.
 - Jos hakija ei osallistu kokeeseen, hän ei voi tulla valituksi koulutukseen.
 - Kutsu vain hakijan sähköpostiin





LISÄTIETOA LÖYDÄT SEURAAVILTA SIVUILTA

- Laukaan lukio <https://peda.net/laukaa/lukio>
- Pohjoisen Keski-Suomen ammattiopisto <https://poke.fi/>
- Gradia <https://www.gradia.fi/>
- Jyväskylän kristillinen opisto <https://www.jko.fi/>
- Ammattiopisto Spesia <https://www.spesia.fi/>
- Jyväskylän palvelualan opisto www.jypao.fi

<https://opintopolku.fi/konfo/fi/sivu/huoltajan-muistilista>



A stylized illustration of a plant with several long, narrow, wavy leaves. The leaves are decorated with diagonal stripes in shades of light green and yellow. The plant is positioned on the left side of the slide, extending from the top to the bottom.

OHJAUS KESÄLLÄ

- Kirje yseille ja huoltajille kevään lopussa
- Opinto-ohjaajat paikalla kesällä tulosten tullessa
- Jatkuva haku
- Etsivä nuorisotyö ja Laukaan Ohjaamo

KIITOS

