

Kotitehtäviä

- a) Mitä tarkoitetaan leimahduspisteellä?
b) Miksi tankatessa ei saa tupakoida?
- Miksi asetoni ja maalit pitää siirtää kauas palopaikalta?
- Miten sammuttaisit palamaan syttyneen rasvan?
- Mitkä seuraavista kuuluvat yhteen?
 - raivaaminen
 - tukahduttaminen
 - jäähdyttäminen
 - vesi
 - hiilidioksidijauhe
 - metsäpalossa puunkaato
 - palokunnan vahtokalusto
 - ovet ja ikkunat kiinni
 - märkä hiekka
- Tutki kuvia. Mihin sijoittaisit palovaroittimia?

- Luokittele seuraavat aineet tai esineet helposti syttyviin ja vaikeasti syttyviin: *bensiini, hiekka, vesi, sokeri, paperi, hiilidioksidi, juomalasi, petroli, tuhka, paloöljy, ruosteinen naula, tiili, häkä.*

Keksitkö muita luokitteluryhmiä?

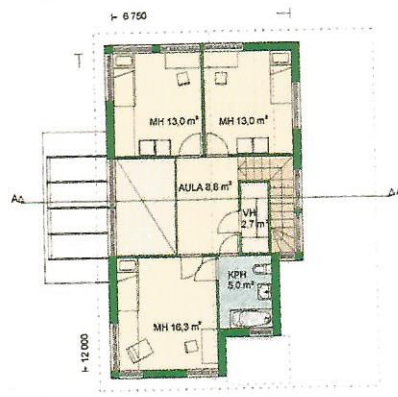
- Tarkastele kotisi paloturvallisuutta.
 - Mitkä ovat suurimmat riskit?
 - Mistä tulipalo voisi alkaa?

Tiesitkö?

- Vuoteessa tupakointi aiheuttaa eniten palokuolemia.
- Yleisin kotona syttyvän tulipalon syy on unohdus.
- Neljäsosa tulipaloista on sytytetty tahallaan.
- Suomessa liekkeihin menehtyy vuosittain lähes sata ihmistä. Vuonna 1999 menehtyi tulipaloissa 95 ihmistä, joista asunnoissa ja kesämökeillä kuoli noin 70 henkeä.



Alakerta



Yläkerta