

# Ohjaamojen tilanne 4/2015 ja ELO-ryhmien koordinoititehtävä

Katariina Soanjärvi  
Projektipäällikkö, KT

Katariina Soanjärvi

22.4.2015



Elinkeino-, liikenne  
ympäristökeskus

Kestävää kasvua ja työtä -ohjelma

Vipuvoimaa  
EU:lta  
2014–2020



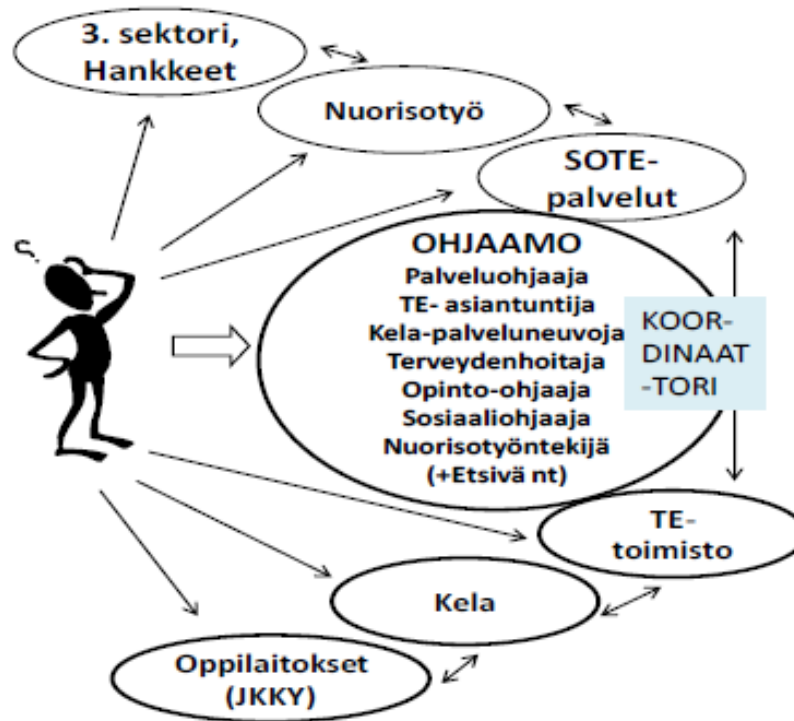
**Euroopan unioni**  
Euroopan sosiaalirahasto

# OHJAAMOTOIMINTAMALLIN KULMAKIVET

## (OKM, STM, TEM)

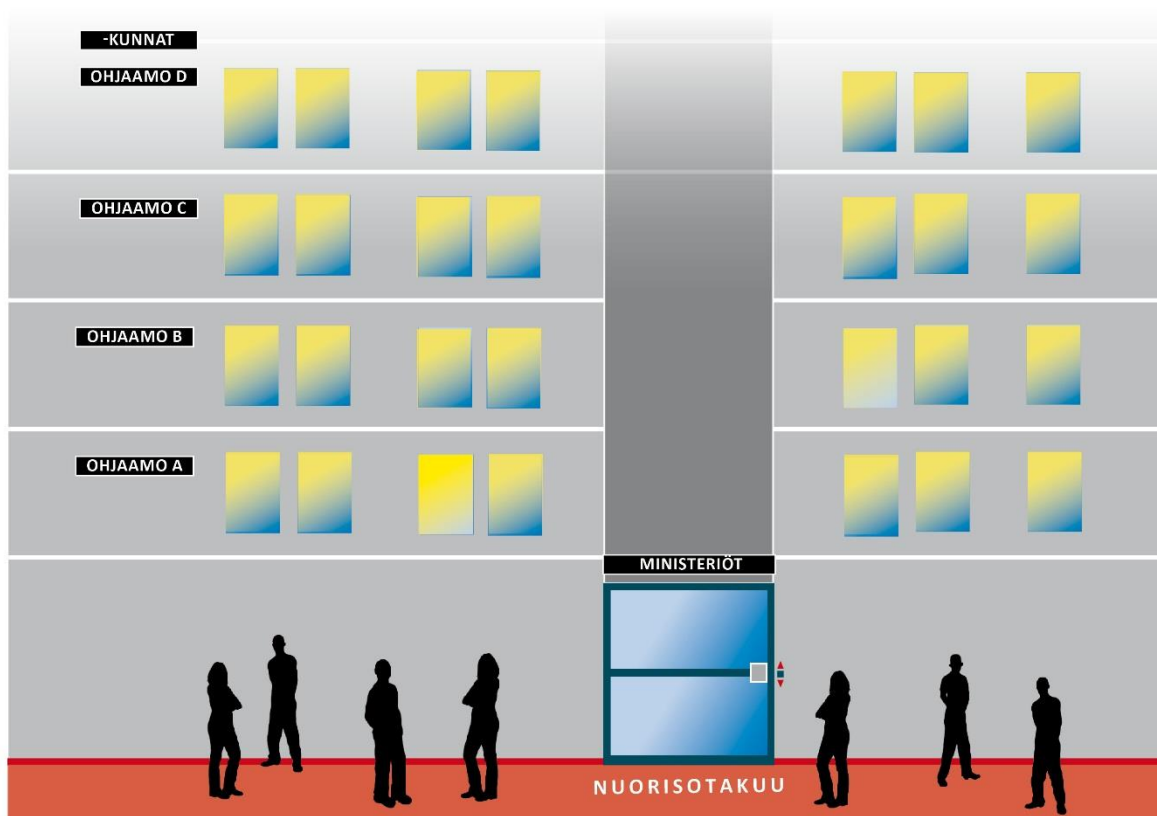
- **Kohderyhmänä alle 30-vuotiaat nuoret**
- **Matalan kynnyksen palvelu**
- **Tietoa, neuvontaa, ohjausta ja tukea monialaisesti peruspalveluiden ja laajan yhteistyöverkoston kumppanuuksia hyödyntäen**
- **Lähtökohtana nuoren moninaiset ja muuntuvat palvelutarpeet**
- **Tavoitteena nuoren oman koulutukseen ja työllistymiseen johtavan polun löytyminen**
- **Nuoren osallisuuden tukeminen**
  - Nuoren osallistuminen oman polun suunnitteluun
  - Nuoret Ohjaamo-toiminnan suunnittelijoina, kehittäjinä ja aktiivisina toimijoina
- **Sopimukseen perustuva toimintamalli:**
  - Yhteinen konsepti niin kasvokkain kuin sähköisissäkin palveluissa
  - Yhteiset tilat ja tavoitteena yhteinen asiakkuusjärjestelmä
  - Yhteinen jatkuvasti kehittyvä orientaatio ja osaaminen
  - Yhteinen koordinaatio
  - Eri toimijoiden hyvät, toimivat ja kehittyvät peruspalvelut

# OHJAAMOTOIMINTAMALLI NUOREN NÄKÖKULMASTA



Kestävää kasvua ja työtä -ohjelma

# TAVOITTEENA YHTEINEN HISSI NUORTEN PALVELUISSA



Kestävää kasvu- ja työtä -ohjelma

# OHJAAMOT OSANA NUORISOTAKUUN TOTEUTUMISTA (Felt 24.3.2015)

- Nuorisotakuun perustana poikkihallinnollinen yhteistyö ja Public-Private-People-Partnership –periaate
  - Ohjaamoissa keskeistä julkisen, yksityisen ja kolmannen sektorin sekä nuorten välisen kumppanuuden rakentaminen
- Ohjaamo-toiminta tukee nuorisotakuun toimeenpanoa
- Valtakunnallisen ESR-toiminnan tavoitteena kehittää toimintaa nuorten työllistymisen ja koulutukseen kiinnittymisen edistämiseksi ja syrjäytymisen ehkäisemiseksi
  - kehittämiskohteina mm. Ohjaamo-malli ja nettiohjauspalvelu
- Ohjaamoilla tiivis kytkös VM:n nuorisotakuu-kuntakokeiluihin

Kestävää kasvua ja työtä -ohjelma

# NUORTEN PALVELUIDEN KEHITTÄMISKOKONAISUUS ESR- OHJELMAKAUDELLA 2014-2020 (Felt 24.3.2015)

ESR-Nuorisotakuu  
TEM, toimintalinja 3:

## Ohjaamo-toiminnan ja nettiohjauksen kehittäminen

- rahoittava viranomainen **Keski-Suomen ELY-keskus**
- Ohjaamo-palvelumallin kehittäminen, pilotoiminen ja levittäminen valtakunnallisesti koordinoivan hankkeen ja eri puolilla Suomea toteutettavien Ohjaamo-pilottien kautta
- Ohjaamo-pilottien tukena toimii K-S ELYn toteuttama Kohtaamo-koordinaatiohanke
- Kohtaamon tehtäviin kuuluu myös valtakunnallisen nettiohjauksen kehittäminen

## • Alueelliset Ohjaamot

- Ohjaamo-toimintaa voidaan rahoittaa myös alueellisin rakennerahastovaroin
- myös alueellisin varoin tai kansallisesti rahoitetut Ohjaamot linkitetään mukaan valtakunnalliseen kehittämisverkostoon

→ yhteistyö **Kotona Suomessa** (TEM, TL3) -  
**maahanmuuttajien alkuvaiheen  
palvelukokonaisuuden** kanssa  
koordinaatio ja hankkeiden  
keskus)

ESR-Nuorisotakuu  
OKM, toimintalinja 4:

## Osuva ohjaus (Ohjaamo ja Opintopolku.fi)

- rahoittava viranomainen **Pohjois-Pohjanmaan ELY-keskus**
- kehittää haettavilla hankkeilla Ohjaamoiden ja yhteistyöverkostojen henkilöstön ohjausosaamista sekä Opintopolku.fi-kokonaisuutta käyttävien ohjauksen ammattilaisten ohjausosaamista

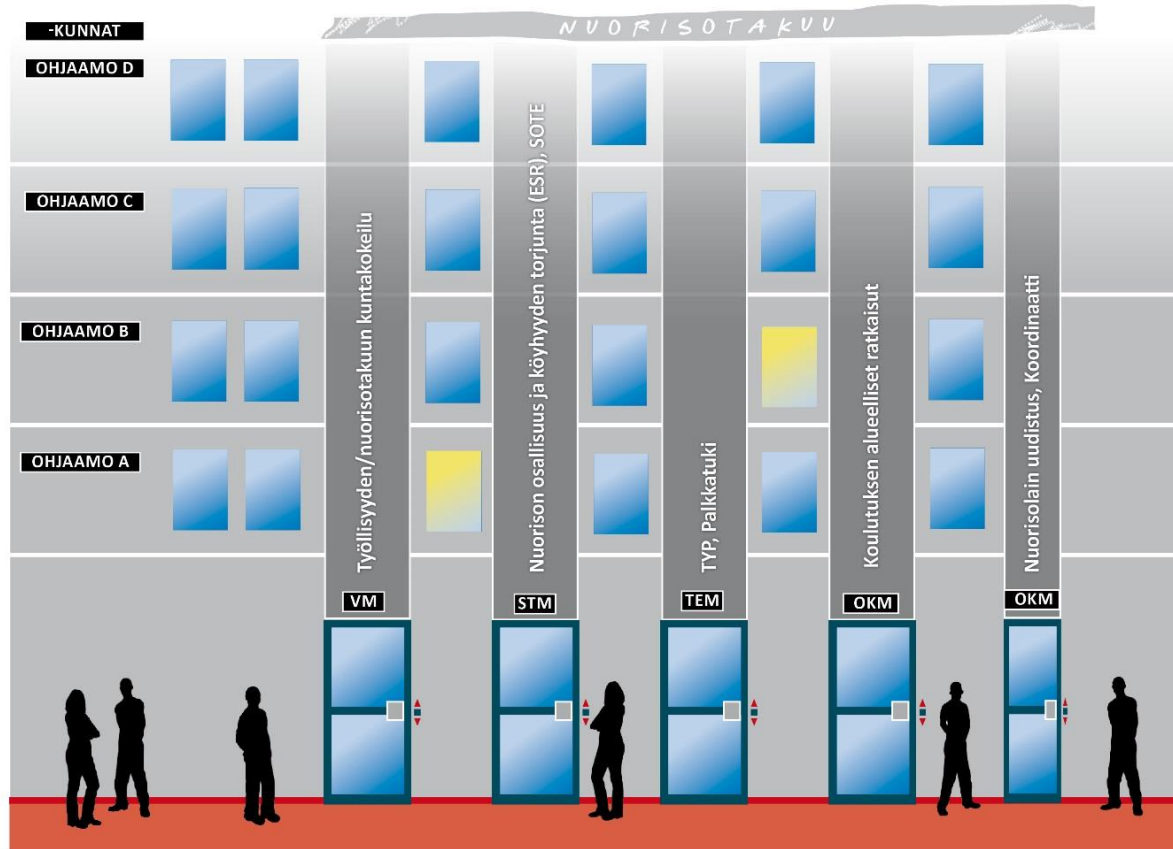
ESR-Nuorisotakuu  
STM, toimintalinja 5:

## Nuorten hyvinvoinnin ja aktiivisen osallisuuden tuki

- rahoittava viranomainen **sosiaali- ja terveysministeriö**
- kehittää ja uudistaa valtakunnallisesti sosiaali- ja terveyspalveluja ja tukitoimia nuorille
- erityisesti kehitetään nuorten sosiaalityötä ja sosiaalista kuntoutusta sekä mielenterveys- ja päihdepalveluja
- valtakunnallisen Sosiaalinen osallisuus ja köyhyyden torjunta -teeman koordinaatiohankkeet (THL ja TTL) tukevat hankkeita ja koordinoivat myös yhteistyötä Kohtaamo-hankkeen kanssa

Kestävää kasvua ja työtä -ohjelma

# MINISTERIÖIDEN OMAT HISSIT NUORTEN PALVELUISSA



svua ja työtä -ohjelma

Kestävä

# OHJAAMO -pilotit



Kestävä kasvua ja työtä -ohjelma

Vipuvoimaa  
EU:lta  
2014–2020





# OHJAAMO-PILOTIT

- Pilotit käynnistyivät 1.3.2015
- ESR valtakunnallisella rahoituksella 14 Ohjaamo-pilottia
  - Espoo, Forssa, Helsinki, Jyväskylä, Keski-Uusimaa (7 kuntaa) Kokkola, Kouvola, Lappeenranta, Lahti, Tampere, Turku, Ylä-Savo (Iisalmi), Vaasa ja Vantaa
- ESR aluerahoituksella syntymässä 5 – 10 Ohjaamo:
  - Esim. Rovaniemi, Kuopio, Kajaani, Torniojokilaakso ?
  - Mikkeli (Olkari), Pohjois-Karjala (Joensuu)
- Omalla rahoituksella
  - Oulu (Byström), Pieksämäki, Kotka

Kestävää kasvua ja työtä -ohjelma

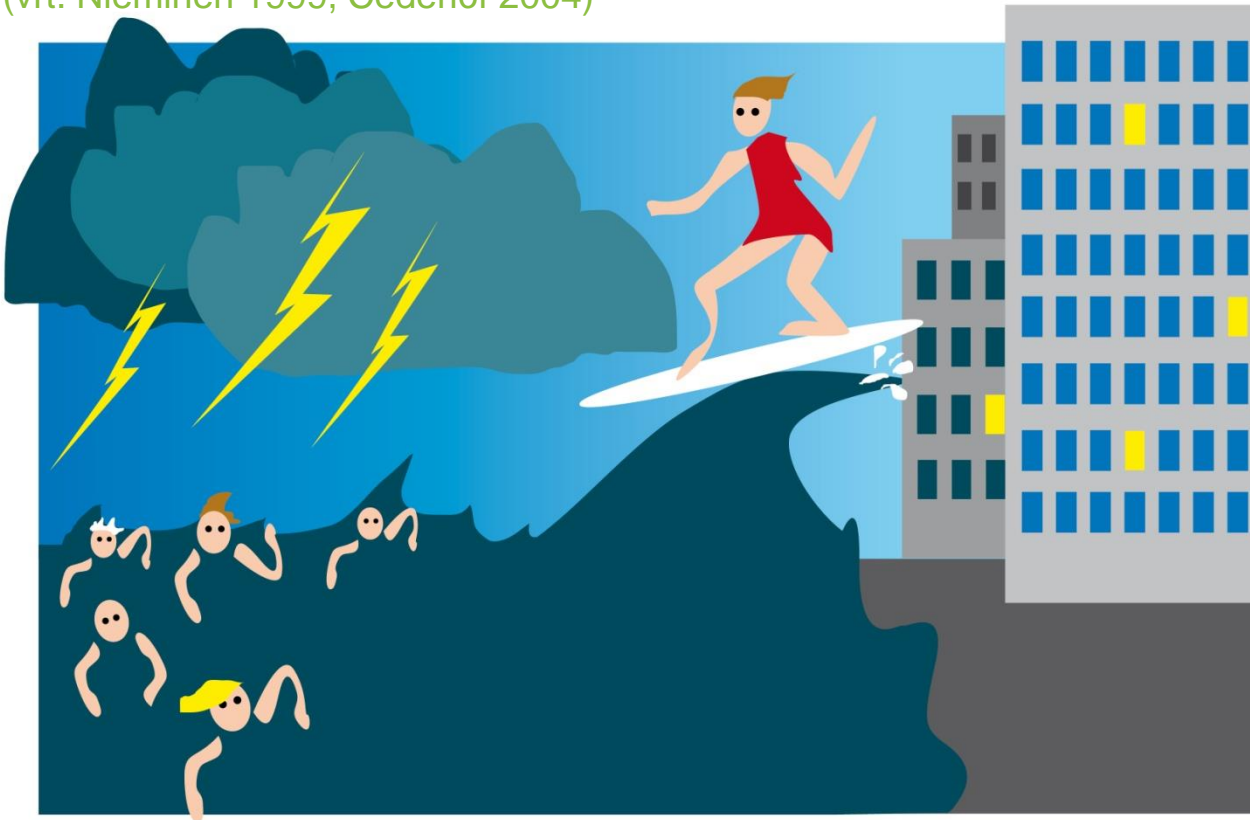
# HUOMIOITA OHJAAMOTOIMINTAMALLISTA

- Nuoren näkökulma palveluihin – nuoret ”kokonaisina”
- Nuoren osallisuus - nuorisolähtöisyys
- Nopea reagointi nuoren tilanteeseen
- Monialainen yhteistyö ja moniammatillisuus – ”ohjaamolaisuus”?
  - Oma ammatillinen identiteetti
- Verkostoissa työskentely
- Esimiehisuus ja substanssijohtajuus – Ohjaamoiden johtaminen
- Muutokset rakenteisiin ja toimintatapoihin?
- Toiminnan juurruttaminen

Kestävää kasvua ja työtä -ohjelma

# LUOTTAMUS - OHJAAMOTOIMINTAMALLIN PERUSDILEMMA ?

(vrt. Nieminen 1999, Cederlöf 2004)



ua ja työtä -ohjelma

Kestävä

Vipuvoimaa  
EU:lta  
2014–2020



Euroopan unioni  
Euroopan sosiaalirahasto

# KOHTAAMO – Ohjaamojen ja verkko-ohjauksen kehittämisen tuki

**Keski-Suomen ELY-keskus**

Katariina Soanjärvi

22.4.2015



Elinkeino-, liikenne  
ympäristökeskus

*Kestävää kasvua ja työtä -ohjelma*

**Vipuvoimaa**  
**EU:lta**  
2014–2020



**Euroopan unioni**  
Euroopan sosiaalirahasto

# KOHTAAMON TAVOITTEET

- I. Ohjaamot
- II. Verkko-ohjaus
- III. Ohjaamon ja verkko-ohjauksen yhteensovittaminen
- IV. Huomioidaan ohjauksen toimintaympäristöissä tapahtuvat muutokset

# MITÄ KOHTAAMO TEKEE?

- Rakentaa Ohjaamoiden verkostoa.
- Kehittää yhdessä verkoston kanssa ohjaamotoimintamallia.
- Levittää ohjaamotoimintamallia.
- Tukee Ohjaamoiden vakinaistamista ja juurruttamista.
- Koordinoi Ohjaamoihin liittyvää tutkimustoimintaa.
- Kehittää verkko-ohjauspalvelua.

Kestävä kasvua ja työtä -ohjelma

# LÄHIAJAN TOIMINTAA

- Tapahtumat:
  - PKS/ Ohjaamot tuli! Seminaari 26. – 28.5.2015 Helsinki
  - Mitä tiedät ohjaamoista 28.4.2015 Tampere (Ls avi)
  - Projektipäällikkö päivät 10. – 11.6.2015 Jyväskylä
  - III Ohjaamo-päivät (päivä määrittämättä)
- Ohjaamo kierros – projektisuunnittelijat
- Kevät/kesä 2015
  - Rekrytoinnit (tutkija) (verkkopalvelujärjestelmä 2 HTV )
  - Ohjausryhmä 29.4.2015
  - Kehittämisyhmät (Ohjaamot, verkko-ohjaus, viestintä)
  - Verkostoituminen, viestintä (esim. ulkoasu, nettisivut, uutiskirje, sos. media)
  - Kohtaamo-hankkeen arviointi käynnistyy
  - Kyselyt Ohjaamoille – yhteinen alusta?
  - Käynnistetään tutkimus Ohjaamoista / ohjaamotoimintamallista
  - Käynnistetään verkko-ohjausosio

Kestävää kasvua ja työtä -ohjelma



**Tuija Kautto**

Projektisuunnittelija  
tuija.kautto@ely-keskus.fi  
puh. 02 950 24 973

Hankkeen osoite:  
Cygnaeuksenkatu 1  
40100 Jyväskylä

**Merja Tiittanen**

Tiedottaja  
merja.tiittanen@ely-keskus.fi  
puh. 02 950 24 969

**Titta Korpilauri**

Projektisuunnittelija  
titta.korpilauri@ely-keskus.fi  
puh. 02 950 24 974

Joukkoomme liittyvät  
verkkopalveluarkkitehti ja  
tutkija keväällä 2015.

**Seija Sundqvist**

Projektisihteeri  
seija.sundqvist@ely-keskus.fi  
puh. 02 950 24 602

**Katariina Soanjärvi**

Projektipäällikkö  
katariina.soanjarvi@ely-keskus.fi  
puh. 02 950 24 968

Kestävää kasvua ja työtä



# OHJAAMOT JA ELO-ryhmät

Katariina Soanjärvi

22.4.2015

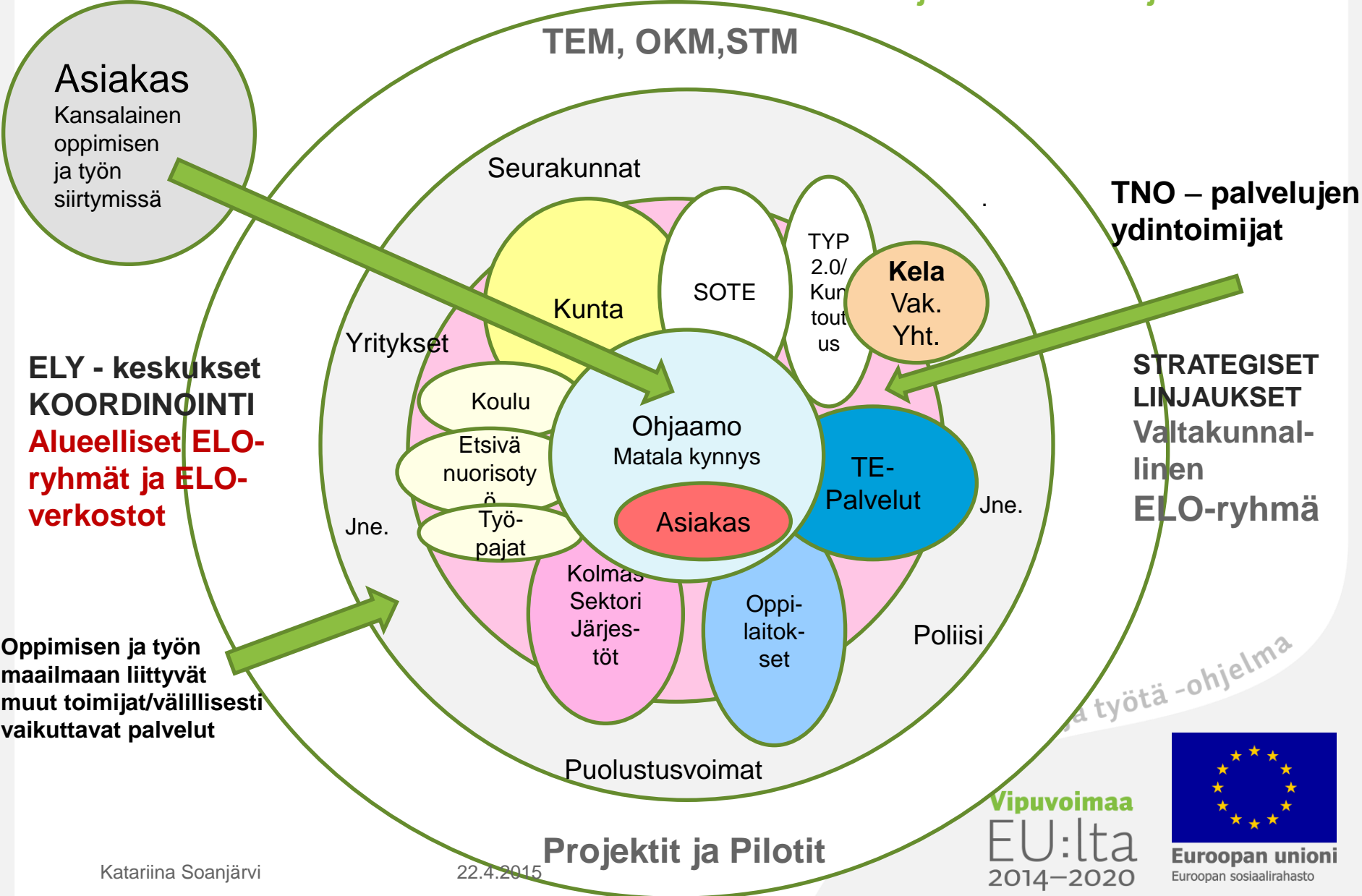
Kestävää kasvua ja työtä -ohjelma

Vipuvoimaa  
EU:lta  
2014–2020



**Euroopan unioni**  
Euroopan sosiaalirahasto

# Ohjaamotoimintamalli keskeisenä osana nuorisotakuuta ja elinikäistä ohjausta



**Asiakas**

Kansalainen oppimisen ja työn siirtymissä

**ELY - keskuskeskukset  
KOORDINOINTI  
Alueelliset ELO-ryhmät ja ELO-verkostot**

**TNO – palvelujen ydintoimijat**

**STRATEGISET LINJAUKSET  
Valtakunnallinen ELO-ryhmä**

**Oppimisen ja työn maailmaan liittyvät muut toimijat/välillisesti vaikuttavat palvelut**

*työtä -ohjelma*

# KIITOS

[Katariina.soanjarvi@ely-keskus.fi](mailto:Katariina.soanjarvi@ely-keskus.fi)

p. +358 29 502 49 68

Katariina Soanjärvi

22.4.2015



Elinkeino-, liikenne  
ympäristökeskus

Kestävää kasvua ja työtä -ohjelma

Vipuvoimaa  
EU:lta  
2014–2020



**Euroopan unioni**  
Euroopan sosiaalirahasto