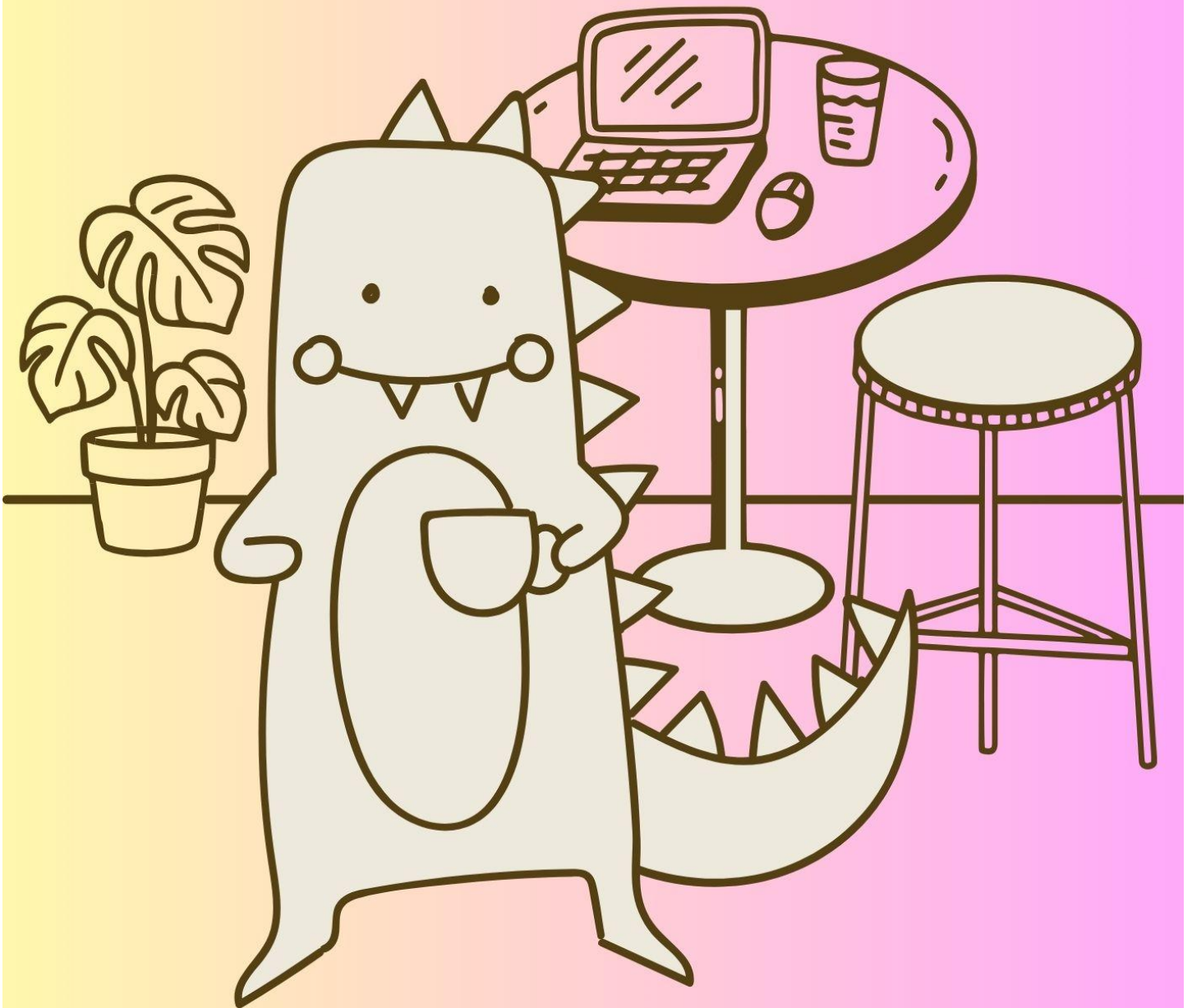


# Fylenteri

Forssan yhteislyseo  
2026-2027



## **sisällysluettelo**

tärkeää

yhteystiedot

tuntikaavio

koulun henkilökunta

opetustilat

ryhmänohjaajat ja kotiluokat

koeasiat

kalenteri

muistiinpanoja

lukujärjestykset

## Tärkeää

### Yleistä

- Lyseolaiset edustavat Suomen vanhinta maaseutulukiota – me käyttäydymme arvokkaasti ja pidämme arvokkaan rakennuksemme siistinä!
- Kaikki koulun tapahtumat ovat kotisivujen tapahtumakalenterissa ja kotisivujen ajankohtaista-palstan tiedotteessa. Seuraa niitä!
- Tuntimuutokset ym. nopeat tiedotteet jaetaan Wilman viesteillä. Onhan Sinulla puhelimesta Wilman sovellus?
- Peda.net-sivuilla on opiskeluun liittyvät tiedot: <https://peda.net/forssa/forssan-yhteislyseo>

### Oppitunnilla

- Oppitunneilta ei myöhästyä. Jos myöhästyit, pyydä anteeksi! Opettaja on velvollinen merkitsemään poissaolot, osittaisetkin, muutamaa poikkeusta lukuun ottamatta.
- Oppitunnilla opiskellaan. Mobiililaitteiden ja läppärien tarpeeton käyttö oppitunnilla on kielletty. Ko. laitteita käytetään vain opettajan antamien ohjeiden mukaisesti.
- Opettajat noudattavat opetuksessa seuraavia periaatteita: työtävät ovat vaihtelevia, jo opintojakson aikana opettaja seuraa opinnoissa etenemistä (opettaja ei hyväksy kommenttia "teen sitten jakson lopulla"), opettaja ei salli sitä, että opetusta ei seurata tai oppitunneilla ei tehdä tehtäviä. Nämä periaatteet ovat vain oppimisen varmistamiseksi!

### Opinnot

- Suoritusmerkinnän tai arvosanan saamisen edellytys on läsnäolo ja annettujen tehtävien tekeminen. Esimerkiksi poissaolot saattavat vaikuttaa opintojakson arviointiin.
- Opinnoissa vaadittavat työt tehdään ja poissaolot selvitetään ennen päättöviikon koetta! Abi: Kannattaa antaa huoltajalle lupa Wilmaan poissaolojen hyväksymistä varten, vaikka olet 18-vuotias – muuten joudut vaikeuksiin poissaolojen selvittämisen kanssa!
- Ryhmänohjauksia pidetään 1. opintovuoden jälkeen harvennetussa tahdissa. Näissä ro-tuokioissa on tärkeitä aiheita ja tuokioihin osallistuminen on osa opinto-ohjauksen opintojakson suorittamista.
- Uusintakokeisiin ilmoittaudutaan Wilmassa määräaikaan mennessä. Varakoöpäivä on varattu erityistapauksia varten. Muista oma läppäri ja kuulokkeet!
- Itsenäiset suoritukset ovat mahdollisia! Hae kanslian vierestä lomake, sovi opettajan kanssa suorituksesta, tuo lomake apulaisrehtorille! Jos olet valinnut opintojakson johonkin ryhmään, muista muutosten tekemisen aikataulut! Tee myös valinnainen itsenäinen suoritus loppuun, sillä oppikirja on maksanut lukiolle paljon!
- Älä sorru vilppiin: muiden töiden esittäminen omanaan ja tekoälyn käyttäminen ilman lupaa ovat vilppejä, joihin suhtaudutaan ankarasti, ks. järjestyssäännöt ja arviointi Peda.netissä.
- Muista että ed. lukuvuoden keskeneräiset suoritukset vanhenevat 1. jakson päättöviikkoon mennessä.
- **Lyseolla teki oppimistuloksista tutkimusta Helsingin yliopiston professori Niemivirta. Opinnoissa etenemistä ei selittänyt mistä koulusta tulit, mitä arvosanoja sait edellisistä kursseista. Paras selittävä tekijä on motivaatio! Miten saat pidettyä yllä hyvän motivaation?**

### Henkilökunnasta

- rehtori Simo Veistola: yo-kirjoitukset, talous ja hallinto
- vararehtori Jani Mäkilvalli: lyseon arki ja turvallisuusvastaava
- apulaisrehtori Heikki Jokinen: opintojaksomuutokset, itsenäiset suoritukset, opintojaksojen korvaavuudet, yli 3 pv lomat
- Sofia Laine ja Maarit Mikkola: opiskelijakunnan ohjaajat
- Tero Julkunen: sijaisjärjestelyt

# YHTEYSTIEDOT

## Forssan yhteislyseo

Lyseokatu 2, 30100 Forssa

[www.forssanyhteislyseo.fi](http://www.forssanyhteislyseo.fi)

valinnat ja suoritukset: <https://forssa.inschool.fi/>

e-mail: yhteislyseo@forssa.fi

viranomaissähköposti: kirjaamo@forssa.fi

## Puhelinnumerot

(e-mail: etunimi.sukunimi@edu.forssa.fi)

050-564 0057

rehtori Simo Veistola (sähköposti simo.veistola@forssa.fi, myös Wilma)

050-475 7810

vararehtori Jani Mäkivalli (jani.makivalli@edu.forssa.fi, myös Wilma)

050-375 9250

apulaisrehtori Heikki Jokinen (heikki.jokinen@forssa.fi, myös Wilma)

050-411 6409

opinto-ohjaaja Nana Pirhonen (nana.pirhonen@edu.forssa.fi, myös Wilma)

050-409 2625

opinto-ohjaaja Arja Laajalehto (arja.laajalehto@edu.forssa.fi, myös Wilma)

040-687 3651

toimistosihteerit Amanda Rantanen (amanda.rantanen@forssa.fi, myös Wilma)

045-657 6301

terveydenhoitaja Eliisa Paija-Sulka (eliisa.paija-sulka@omahame.fi, myös Wilma)

050-911 9992

kuraattori Arja-Maija Ojanen (arja-maija.ojanen@omahame.fi, myös Wilma)

050-631 5079

psykologi Mira Numminen (mira.numminen@omahame.fi, myös Wilma)

psykologiharjoittelija (yhteystiedot myöhemmin)

050-402 2467

erityisopettaja Minna Kultanen (minna.kultanen@edu.forssa.fi, myös Wilma)

050-343 9111

erityisopettaja Susanne Petersen (susanne.petersen@edu.forssa.fi, myös Wilma)

050-596 5169

kiinteistönhoitaja Antti Vaittinen (antti.vaittinen@forssa.fi)

03-4141 5645

ruokala (eila.viitamaki@loiku.fi)

## TUNTIKAAVIO

	MA	TI	KE	TO	PE
8.15-9.30	7	6	7	6	7
9.45-11.00	1	2	3	4	5
11.00-11.45				ro	
11.45-13.00	5	4	2	3	2
13.15-14.30	3	1	4	1	6
14.40-15.55	8	8	5	8	

Päätöviikon kiertotunnit löydät kalenteriosasta ja Wilmasta.

# KOULUN HENKILÖKUNTA

Veistola Simo, rehtori  
Mäkivalli Jani, vararehtori  
Jokinen Heikki, apulaisrehtori

Pirhonen Nana, opinto-ohjaaja (26AB, 25AB, 24AB, 23AB aikuisopetus)  
Laajalehto Arja, opinto-ohjaaja (26CD, 25CD, 24CD, 23CDE, kaksoistutkinto)

Rantanen Amanda, toimistos sihteeri

## OPETTAJAT

ELO	Elo-Anttila Hanne	kemia, matematiikka
JAA	Jaakkola Tiina	matematiikka
JOK	Jokinen Heikki	historia
JUL	Julkunen Tero	ruotsi, englantia, tutor-kurssi
JJO	Joutsimo Jutta	englanti, S2
KOI	Koivula Hannele	matematiikka 31.8. asti
MIN	Kultanen Minna	erityisopetus
ALA	Laajalehto Arja	opinto-ohjaus
LAA	Laaksonen Virpi	englanti, ruotsi
LAS	Laine Sofia	äidinkieli ja kirjallisuus, S2
	Korkala Heli	musiikki (1. jakso)
	Mattila Selina	musiikki (1. jakso)
MIK	Mikkola Maarit	venäjä, terveystieto
MLÄ	Mäkelä Laura	äidinkieli ja kirjallisuus, ilmaisutaito
MÄK	Mäkivalli Jani	historia, yhteiskuntaoppi
SNU	Numminen Susanna	elämäkatsomustieto, uskonto
OJS	Ojala Sanni	filosofia, psykologia
PET	Petersen Susanne	saksa, erityisopetus, ruotsi
PIL	Pilhjerta-Mäki Kirsi	biologia, maantiede
PIR	Pirhonen Nana	opinto-ohjaus
RUS	Ruskela Marjo	kuvataide
SEV	Sevón Marjo	espanja, italia, ranska
TSO	Sorri Tuomo	musiikki, uskonto (virkavapaalla 1. jakson)
SIL	Silmu Jarkko	fysiikka, kemia
SUO	Suominen Johanna	uskonto, psykologia
SUT	Suojoki Timo	matematiikka, fysiikka
SYR	Syrjäaho Piia	äidinkieli ja kirjallisuus
THI	Thil-Holmström Terhi	liikunta, terveystieto
WES	Wessman Nina	englanti, ruotsi
VEI	Veistola Simo	biologia, maantiede
VEN	Veistola Venla	liikunta, matematiikka, erityisopetus, tukiopetus: matematiikka, biologia, maantiede, kemia, terveystieto, psykologia

# OPETUSTILAT

## **Funkkis-osa:**

III kerros kielten luokat K1-K8, KS

II H1, H2, U1, U2, rehtori, apulaisrehtori, vararehtori, kanslia, opinto-ohjaajat, erityisopettaja, opintopsykologi, opettajainhuoneet

I F1, F2, M1-M3, B1, B2, laboratoriot

pohjakerros ruokala, laitoshuoltajat, terveydenhoitaja, kiinteistönhoitaja, kuraattori, opintopsykologi

## **Jugend-osa:**

II kerros jugendsalisali, ÄI1-ÄI3, kirjasto

I KU1, KU2, MU1, AT1, draamaluokka, oppilaskunnan huone

Itsenäisen työskentelyn tiloja: jugend-osan kirjasto, M1, B1, K3.

Liikunnan tunnit aloitetaan pukuhuoneissa, ellei muuta ilmoiteta.

## RYHMÄNOHJAAJAT JA KOTILUOKAT

26A	Tuomo Sorri (1.j. Maarit Mikkola)	K5	24A	Jarkko Silmu	F1
26B	Sanni Ojala	H2	24B	Sofia Laine	ÄI3
26C	Piia Syrjäaho	ÄI1	24C	Virpi Laaksonen	K2
26D	Laura Mäkelä	ÄI2	24D	Timo Suojoki	M2
25A	Nina Wessman	K6	23	Susanne Petersen	K8
25B	Tero Julkunen	K1			
25C	Terhi Thil-Holmström	B1			
25D	Venla Veistola	M3			
25E	Heikki Jokinen	H1			

## KOEASIAT

	Ilmoittaudu viim. klo 12	Koeaika
Hylätty/puuttuva ja hyväksytty arvosana	to 13.8.	ti 18.8. klo 14:40-17:40
Varakoepäivä	to 13.8.	to 20.8. klo 14:40-17:40
Abit	to 1.10.	to 8.10. klo 14:40-17:40
Hylätty/puuttuva arvosana	to 22.10.	ti 27.10. klo 14:40-17:40
Varakoepäivä	to 22.10.	to 20.10. klo 14:40-17:40
Hylätty/puuttuva ja hyväksytty arvosana	to 10.12.	ti 15.12. klo 14:40-17:40
Varakoepäivä	to 10.12.	to 17.12. klo 14.40-17.40
Hylätty/puuttuva arvosana	to 18.2.	ti 23.2. klo 14:40-17:40
Varakoepäivä	to 18.2.	to 5.2. klo 14:40-17:40
Hylätty/puuttuva arvosana	to 22.4.	ti 27.4. klo 14:40-17:40
Varakoepäivä	to 22.4.	to 29.4. klo 14.40-17:40
Hylätty/puuttuva ja hyväksytty arvosana	ma 7.6.	to 10.6. klo 9-12

ti	11.8.	Opettajien veso klo 9-15			
ke	12.8.	<b>Koulu alkaa klo 9</b> Orientaatiopäivä	ke	9.9.	Veso klo 13-16 Itsenäistä opiskelua klo 13-16
to	13.8.	Ilm. uusintakokeeseen päättyy klo 12	to	10.9.	Korkeakoulujen syksyn yhteishaku päättyy klo 15
pe	14.8.		pe	11.9.	
la	15.8.		la	12.9.	
su	16.8.		su	3.9.	
ma	17.8.	Urheiluakatemian info (26-ryhmät) klo 11.25 Jugend-salissa	ma	14.9.	Yo-koe: äidinkieli ja kirjallisuus (suomi), lukutaidon koe
ti	18.8.	Uusintakoe klo 14.40-17.40	ti	15.9.	
ke	19.8.	Kuvataidelinjan info klo 11.30	ke	16.9.	Yo-koe: I reaali (uskonto, elämäkatsomustieto, yhteiskuntaoppi, kemia, maantiede, terveystieto)
to	20.8.	Varakoe klo 14.40-17.40	to	17.9.	
pe	21.8.		pe	18.9.	Yo-koe: vieras kieli, pitkä oppimäärä
la	22.8.		la	19.9.	
su	23.8.		su	20.9.	
ma	24.8.	HVR klo 8.15-9.30	ma	21.9.	Yo-koe: ruotsi
ti	25.8.		ti	22.9.	Yo-koe: II reaali (psykologia, filosofia, historia, fysiikka, biologia)
ke	26.8.	Ykkösten (26) huoltajailta klo 18	ke	23.9.	
to	27.8.	Eo:t-opot-rehtori klo 8	to	24.9.	Yo-koe: matematiikka KT4
pe	28.8.		pe	25.9.	Yo-koe: äidinkieli ja kirjallisuus (suomi), kirjoitustaidon koe, suomi toisena kielenä ja kirjallisuus KT2
la	29.8.		la	26.9.	
su	30.8.		su	27.9.	
ma	31.8.	Korkeakoulujen syksyn yhteishaku alkaa Opot & rehtorit klo 8.15	ma	28.9.	Yo-koe: vieras kieli, lyhyt oppimäärä KT3
ti	1.9.	Opekahvit Opettajainkokous klo 10.50-11.20	ti	29.9.	KT6 Veso klo 13-16
ke	2.9.		ke	30.9.	KT1
to	3.9.	Koulukuvaus	to	1.10.	Ilm. abien kokeeseen päättyy klo 12 KT5
pe	4.9.	Koulukuvaus	pe	2.10.	KT7
la	5.9.				
su	6.9.				
ma	7.9.	Liikuntasali suljetaan			
ti	8.9.	2. jakson opintojaksomuutokset tehtynä			

# 1.jakson muistiinpanot

KT1

KT2

KT3

KT4

KT5

KT6

KT7

KT8

ma	5.10.	2. jakso alkaa	ma	9.11.	
ti	6.10.		ti	10.11.	
ke	7.10.		ke	11.11.	
to	8.10.	Abien koe klo 14.40-17.40	to	12.11.	
pe	9.10.	Opiskelijakunnan yleiskokous klo 9.45	pe	13.11.	
la	10.10.		la	14.11.	
su	11.10.	Syysloma 12.-18.10.	su	15.11.	
ma	19.10.	HVR klo 8.15-9.30	ma	16.11.	HVR klo 8.15-9.30
ti	20.10.	Opettajainkokous klo 10.50-11.25	ti	17.11.	
ke	21.10.		ke	18.11.	
to	22.10.	Ilm. uusintakokeeseen päättyy klo 12	to	19.11.	Yo-ilmoittautuminen päättyy (kevät 2027)
pe	23.10.	FYL-päivä Suoritukset kunnossa klo 12 (S26 abit)	pe	20.11.	
la	24.10.		la	21.11.	
su	25.10.		su	22.11.	
ma	26.10.	Opot & rehtorit klo 8.15	ma	23.11.	KT2 Veso klo 13-16
ti	27.10.	Uusintakoe klo 14.40-17.40	ti	24.11.	KT4
ke	28.10.		ke	25.11.	KT1
to	29.10.	Eo:t-opot-rehtori klo 8 Varakoe klo 14.40-17.40	to	26.11.	KT6 Studia-messut
pe	30.10.		pe	27.11.	KT3
la	31.10.		la	28.11.	
su	1.11.		su	29.11.	
ma	2.11.		ma	30.11.	KT7
ti	3.11.	Ysien tutustumispäivä	ti	1.12.	KT5
ke	4.11.				
to	5.11.	3. jakson opintojaksomuutokset tehtynä Yo-ilmoittautuminen alkaa (kevät 2027) Opekahvit			
pe	6.11.	Turun korkeakoulujen Hakijan päivä abeille			

## *2.jakson muistiinpanot*

KT1

KT2

KT3

KT4

KT5

KT6

KT7

KT8

ke	2.12.	3. jakso alkaa	ke	13.1.	
to	3.12.	Läppäreiden viimeinen palautuspäivä	to	14.1.	
pe	4.12.	Lakkiaiset klo 13	pe	15.1.	
la	5.12.		la	16.1.	
su	6.12.	Itsenäisyyspäivä	su	17.1.	
ma	7.12.	Esivalintainfot	ma	18.1.	Opot & rehtorit klo 8.15
ti	8.12.		ti	19.1.	9.lk huoltajailta klo 18-20
ke	9.12.	Esivalintatarjotin kiinni	ke	20.1.	
to	10.12.	Ilm. uusintakokeeseen päättyy klo 12	to	21.1.	4. jakson opintojaksomuutokset tehtynä Korkeakoulujen kevään 1. yhteishaku päättyy klo 15
pe	11.12.		pe	22.1.	
la	12.12.		la	23.1.	
su	13.12.		su	24.1.	
ma	14.12.	HVR klo 8.15-9.30	ma	25.1.	HVR klo 8.15-9.30
ti	15.12.	Uusintakoe klo 14.40-17.40	ti	26.1.	
ke	16.12.		ke	27.1.	
to	17.12.	Varakoe klo 14.40-17.40 Opekahvit	to	28.1.	Eo:t-opot-rehtori klo 8
pe	18.12.		pe	29.1.	
la	19.12.		la	30.1.	
su	20.12.		su	31.1.	
ma	21.12.	Matematiikan koe (25,26) klo 8.15-11	ma	1.2.	KT4
ti	22.12.		ti	2.2.	KT1 Veso klo 13-16
		Joululoma 23.12.2026-6.1.2027	ke	3.2.	KT7
to	7.1.	Korkeakoulujen kevään 1. yhteishaku alkaa	to	4.2.	KT2
pe	8.1.		pe	5.2.	KT5
la	9.1.		la	6.2.	
su	10.1.		su	7.2.	
ma	11.1.		ma	8.2.	KT3
ti	12.1.	Hakuinfo abeille 24ABCD+23 klo 11.30- 12	ti	9.2.	KT6

### *3.jakson muistiinpanot*

KT1

KT2

KT3

KT4

KT5

KT6

KT7

KT8

ke	10.2.	4. jakso alkaa	ke	17.3.	Abien yhteishakuohjausta
to	11.2.	Penkkarit Kakkosten (25) huoltajailta klo 18	to	18.3.	Yo-koe: vieras kieli, lyhyt oppimäärä
pe	12.2.	Vanhat tanssit klo 13 ja klo 18	pe	19.3.	Yo-koe: äidinkieli ja kirjallisuus (suomi ja ruotsi), kirjoitustaidon koe, suomi toisena kielenä ja kirjallisuus, kirjoitustaidon osakoe
la	13.2.		la	20.3.	
ma	14.2.		su	21.3.	
ti	15.2.	Opot & rehtorit klo 8.15	ma	22.3.	Yo-koe: vieras kieli, pitkä oppimäärä
ti	16.2.	Opekahvit	ti	23.3.	Korkeakoulujen 2. yhteishaku päättyy klo 15
ke	17.2.		ke	24.3.	Yo-koe: matematiikka
to	18.2.	Ilm. uusintakokeeseen päättyy klo 12	to	25.3.	Eo:t-opot-rehtori klo 8
pe	19.2.		pe	26.3.	Pitkäperjantai
la	20.2.		la	27.3.	
su	21.2.		su	28.3.	
ma	22.2.	HVR klo 8.15-9.30	ma	29.3.	2. pääsiäispäivä
ti	23.2.	Uusintakoe klo 14.40-17.40	ti	30.3.	Yo-koe: I reaal (psykologia, filosofia, historia, fysiikka, biologia)
ke	24.2.		ke	31.3.	Yo-koe: ruotsi
to	25.2.	Varakoe klo 14.40-17.40	to	1.4.	Valintainfot
pe	26.2.		pe	2.4.	Yo-koe: II reaal (uskonto, elämäntutkimustieto, yhteiskuntaoppi, kemia, maantiede, terveystieto)
la	27.2.		la	3.4.	
su	28.2.	Talviloma 1.3.-7.3.	su	4.4.	
ma	8.3.		ma	5.4.	KT3 Valintaklinikka klo 8-13
ti	9.3.	Korkeakoulujen kevään 2. yhteishaku alkaa Opettajainkokous klo 10.50-11.25	ti	6.4.	KT2 Valintaklinikka klo 8-13
ke	10.3.	Liikuntasali suljetaan MAA-koe (26) klo 8.15-11	ke	7.4.	KT7 Valintaklinikka klo 8-13 Opettajainkokous klo 13-15
to	11.3.	5. jakson opintojaksomuutokset tehtynä HAMK etkot – koulutusesittelypäivä kakkosille	to	8.4.	KT1 Valinnat Wilmaan klo 8
pe	12.3.		pe	9.4.	KT4
la	13.3.		la	10.4.	
su	14.3.		su	11.4.	
ma	15.3.		ma	12.4.	KT5
ti	16.3.	Yo-koe: äidinkieli ja kirjallisuus (suomi), lukutaidon koe, suomi toisena kielenä ja kirjallisuus, lukutaidon ja kuullun ymmärtämisen osakoe	ti	13.4.	KT6

## 4.jakson muistiinpanot

KT1

KT2

KT3

KT4

KT5

KT6

KT7

KT8

ke	14.4.	5. jakso alkaa	ke	12.5.	
to	15.4.		to	13.5.	
pe	16.4.	Suoritukset kunnossa klo 12 (yo K2027)	pe	14.5.	
la	17.4.		la	15.5.	
ma	18.4.		su	16.5.	
ti	19.4.	HVR klo 8.15-9.30	ma	17.5.	HVR klo 8.15-9.30
ti	20.4.		ti	18.5.	
ke	21.4.		ke	19.5.	
to	22.4.	Ilm. uusintakokeeseen päättyy klo 12	to	20.5.	Lv. 27-28 1. jakson opintojaksomuutokset tehtynä
pe	23.4.	Opekahvit	pe	21.5.	
la	24.4.		la	22.5.	
su	25.4.		su	23.5.	
ma	26.4.	Opot & rehtorit klo 8.15	ma	24.5.	Yo ilmoittautuminen päättyy (syksy 2027)
ti	27.4.	Uusintakoe klo 14.40-17.40	ti	25.5.	Opettajainkokous klo 10.50-11.25
ke	28.4.		ke	26.5.	KT2 Opettajainkokous klo 13-15.30
to	29.4.	Varakoe klo 14.40-17.40	to	27.5.	KT4
pe	30.4.		pe	28.5.	KT3
la	1.5.	Vappu	la	29.5.	
su	2.5.		su	30.5.	
ma	3.5.		ma	31.5.	KT5
ti	4.5.		ti	1.6.	KT1
ke	5.5.	Läppäreiden viimeinen palautuspäivä	ke	2.6.	KT7
to	6.5.	Helatorstai	to	3.6.	KT6
pe	7.5.	Vapaa	pe	4.6.	Teemapäivä Lakkiaisharjoitukset klo 17.30
la	8.5.		la	5.6.	Lakkiaiset klo 11-12.30
su	9.5.				
ma	10.5.	Yo-ilmoittautuminen alkaa (syksy 2027)	to	10.6.	Kesän uusintakoepäivä klo 9-12, ilmoittautuminen viimeistään ma 7.6. klo 12 mennessä
ti	11.5.				Uusien opiskelijoiden ilmoittautuminen lukiolla pe 18.6. klo 8-11 ja 11:45-14 tai ma 21.6. klo 12-18

# 5.jakson muistiinpanot

KT1

KT2

KT3

KT4

KT5

KT6

KT7

KT8

**1. JAKSON LUKUJÄRJESTYS**

	MA	TI	KE	TO	PE
8.15-9.30	7	6	7	6	7
9.45-11.00	1	2	3	4	5
11.00-11.45				ro	
11.45-13.00	5	4	2	3	2
13.15-14.30	3	1	4	1	6
14.40-15.55	8	8	5	8	

**2. JAKSON LUKUJÄRJESTYS**

	MA	TI	KE	TO	PE
8.15-9.30	7	6	7	6	7
9.45-11.00	1	2	3	4	5
11.00-11.45				ro	
11.45-13.00	5	4	2	3	2
13.15-14.30	3	1	4	1	6
14.40-15.55	8	8	5	8	

**3. JAKSON LUKUJÄRJESTYS**

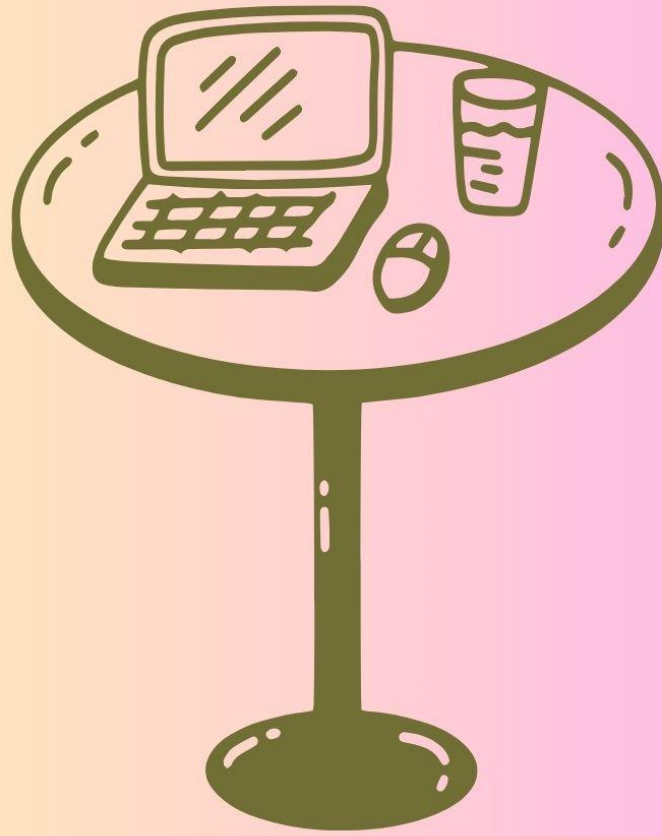
	MA	TI	KE	TO	PE
8.15-9.30	7	6	7	6	7
9.45-11.00	1	2	3	4	5
11.00-11.45				ro	
11.45-13.00	5	4	2	3	2
13.15-14.30	3	1	4	1	6
14.40-15.55	8	8	5	8	

**4. JAKSON LUKUJÄRJESTYS**

	MA	TI	KE	TO	PE
8.15-9.30	7	6	7	6	7
9.45-11.00	1	2	3	4	5
11.00-11.45				ro	
11.45-13.00	5	4	2	3	2
13.15-14.30	3	1	4	1	6
14.40-15.55	8	8	5	8	

**5. JAKSON LUKUJÄRJESTYS**

	MA	TI	KE	TO	PE
8.15-9.30	7	6	7	6	7
9.45-11.00	1	2	3	4	5
11.00-11.45				ro	
11.45-13.00	5	4	2	3	2
13.15-14.30	3	1	4	1	6
14.40-15.55	8	8	5	8	



NIMI: \_\_\_\_\_ RYHMÄ: \_\_\_\_\_

