

Lapsi- ja
perhepalveluiden
muutosohjelma

KUNTA-AGENTIT



LAPE
&
KUNTA-AGENTIT

Piritta Pietilä-Litendahl
Pohjoinen YTA-alue

"ON HELPOMPI RAKENTAA
VAHVOJA LAPSIA KUIN
KORJATA RIKKINÄISIÄ
AIKUISIA"
-F. DOUGLASS

Sopivaa tukea oikeaan aikaan

PALVELUT OVAT
SIELLÄ MISSÄ
LAPSET JA PERHEET
OVAT

KAINUU
KESKI- JA POHJOIS-
POHJANMAA
LAPPI

KESKI- JA POHJOIS-
POHJANMAA

Lapsiystävällinen kunta ja maakunta

TOIMINTAKULTTUURI
ON LAPSI- JA
PERHELÄHTÖISTÄ

KESKI- JA POHJOIS-
POHJANMAA

KESKI- JA POHJOIS-
POHJANMAA

K 2
Ä 0
R 1
K 6
I -
H 2
A 0
N 1
K 8
E

**VARHAISKASVATUS,
KOULU JA OPPI-
LAITOS TUKEVAT
LAPSEN JA NUOREN
OPPIMISTA JA
HYVINVOINTIA**

(OKM)

- Hyvinvoiva lapsi oppii ja kasvaa
- Opiskeluhooltoon lapsi- ja nuorilähtöiset toimintamallit
- Koulu- ja opiskeluterveydenhuollon sekä psykologi- ja kuraattoripalveluiden yhdyspinnat sujuviksi
- Harrastustoimintaa koulun yhteyteen
- Tunne- ja vuorovaikutustaitojen ja kaverisuhteiden tuki ehkäisemään kiusaamista
- Kannustamme kaikkia lapsia osallistumaan varhaiskasvatukseen

**PERHEKESKUS
VERKOSTOI
LAPSIPERHEIDEN
PALVELUT TOIMIVAKSI
KOKONAISUUDEKSI**

(STM)

- Apu ja tuki lähelle perheitä kaikkien toimijoiden yhteistyönä
- Kohtaamispaikat vahvistavat yhteisöllisyyttä ja vertaistukea
- Vanhemmuuden ja parisuhteen tuki vahvistuu
- Erotilanteen palvelut tukevat sovinnollisuutta
- Näyttöön perustuvan varhaisen tuen, hoidon ja vanhemmuustaitojen osaamista ammattilaisille
- Perhekeskuksia kehitetään jokaisessa maakunnassa

**ERITYISTASON JA
VAATIVAT PALVELUT
VERKOSTOITUVAT JA
TULEVAT LÄHEMÄS
NIITÄ TARVITSEVIA**

(STM)

- Eryityispalvelut tekevät yhteistyötä yli soten ja opetustoimen rajojen
- Lastensuojelussa monitoimijaisuus ja perheterapeuttinen osaaminen vahvistuvat
- Sijaishuollon valvonta yhdenmukaistuu
- Erikoissairaanhoido tuo osaamistaan perhekeskuksiin
- Suomeen tulee viisi kaikkein vaativimpien palveluiden osaamis- ja tukikeskusta (OT-keskukset)

**TOIMINTAKULT-
TUURI UUDISTUU
LAPSEN OIKEUK-
SIIN JA TIETÖN
PERUSTUVAKSI**

(STM)

- Lapset, nuoret ja heidän vanhempansa osallistuvat palvelujen kehittämiseen
- Ohjeistus lapsiystävällisen maakunnan hallintoon
- Koulutusta lapsivaikutusten arvioinnin käyttöönottoon
- Lapsibudjetointi kokoaa yhteen soten ja sivistystoimen lapsiin kohdistuvat menot
- Perheystävälliset käytännöt työpaikoille
- Luo luottamusta -koulutus ammattilaisten yhteistyöhön

YHTEISTÄ JA YHDISTÄVÄÄ: JUURRUTTAMINEN 2019



DIA: Maria Kaisa Aula

- Hankekauden tulosten arviointia, yhteenvetoa, oppimista ja juurruttamista ja viestintää
 - STM:ssä ja OKM:ssä juurruttaminen kansallisesti LAPE johto (2.6 htv) jatkaa vuoden 2019 loppuun
 - Jatkotoimet ovat THL:n tulossopimuksessa; OPH:ssa 1 htv
 - LAPE organisaatio: LAPE tiimi ja ohjausryhmä jatkavat; ministeripalaverit tarpeen mukaan
 - LAPE ulkoinen arviointi sekä LAPE loppuraportti maaliskuu 2019
- STM:ssä
 - Sote-yhteistyötä muiden kärkihankkeiden juurruttamisen kanssa (palveluintegraation muutosohjelma)
 - Mittava substanssilainsäädännön uudistus edessä jos SOTE-MAKU - lait etenevät!
- OKM:ssä tulevaisuuden sivistyskunta—työryhmä ja valmistelu
- Vaikuttaminen seuraavan hallituksen ohjelmaan
 - Lapsistrategia ja sen osana LAPE – kehittämistyön jatkaminen

MAAKUNTA

KUNTA



YTA-ALUE

VIP,

OT

KOKO SUOMI

Vaativan erityisten tuen verkosto (VIP) ja Osaamis- ja tukikeskus (OT)
Kansallinen verkostoyhteistyö
OPH:n ja OKM:n hyvinvointia ja yhdyspintoja tukevat hankkeet



Tahtotila ja suuntaviivat

YK:n lapsen oikeuksien sopimus

LAPE-teesit - Sivistystoimen-teesit

Lapsistrategia (2019-2022)

Selvitys: Yhdyspinnat yhteiseksi mahdollisuudeksi



Tietoperustainen hyvinvointijohtaminen

Sirpaleisuudesta systeemiseen malliin

Lapsivaikutusten arviointi

Lapsibudjetointi



Lapsilähtöisyys kasvu- ja kehitysympäristöissä

Verkostomainen työskentely-yhteensovitettut palvelut (ml. VIP ja OT)

Jalkautuvien palveluiden mahdollistaminen

Vaikuttavat/ näyttöön perustuvat menetelmät (ITLA)

SIVISTYSTOIMEN TEESIT

Sivistystoimi kunta- maakunta yhteistyössä

1. *Palveluissa lähtökohtana on lapsen ja nuoren etu.*
2. *Kunnat vastaavat tulevaisuuden sivistyspalveluista.*
3. *Varhaiskasvatus ja koulutus sekä kulttuuri, liikunta, nuorisotyö ja tasapuoliset harrastusmahdollisuudet edistävät osaamisen ja sivistyksen lisäksi terveyttä ja hyvinvointia.*
4. *Johtamisvastuu säilyy kullakin hallinnonalalla.*
5. *Sivistystoimi ja sosiaali- ja terveystoimi varmistavat yhdessä verkostomaisen yhteistyön toteutumisen sekä strategisella että operatiivisella tasolla.*
6. *Sivistystoimi osallistuu maakunta- ja sote-valmisteluun lapsi-, nuori- ja perhelähtöisen toiminnan turvaamiseksi.*
7. *Palvelut säilyvät yhtenäisenä, toiminnallisena kokonaisuutena järjestäjistä riippumatta.*

TEESI 1 LAPSIYSTÄVÄLLINEN MAAKUNTA. Lapsen oikeuksien sekä lasten, nuorten ja perheiden hyvinvoinnin tulee olla osa **maakunta**strategiaa

TEESI 2 SISOTE-YHDYSPINTA. **Maakunnan** ja sen alueen kuntien yhdyspinnalla on vahvat sivistystoimen ja soten yhteistyön rakenteet

TEESI 3 OSALLISUUS. Lapset, nuoret ja perheet osallistuvat palveluiden suunnitteluun, kehittämiseen ja arviointiin

TEESI 4 JOHTAMINEN JA OHJAUS. Lasten, nuorten ja perheiden sosiaali- ja terveystoimien johtamista ja ohjataan yhtenäisenä kokonaisuutena

TEESI 5 YHTEENSOVITETTU PALVELUKOKONAISUUS. Lasten, nuorten ja perheiden sote-palvelut muodostavat **maakunnassa** yhteensovitetun palvelukokonaisuuden; perhekeskukset, opiskeluhoito, erityistason sosiaali- ja terveystoimien palvelut, maakuntia yhteisesti palvelevat osaamis- ja tukikeskukset

TEESI 6 KANSALLISET LINJAUKSET. Kansalliset linjaukset ohjaavat yhteensovitetun sote-palvelukokonaisuuden toimintaa

TEESI 7 INTEGRAATIO. Integraation toteutuminen asiakastyössä edellyttää **maakunnalta** asiakaslähtöisiä rakenteita ja toimintatapoja

TEESI 8 JÄRJESTÄMINEN. **Maakunta** järjestäjänä vastaa lasten, nuorten ja perheiden sote-palveluiden yhteensovittamisesta sekä toimintakulttuurin kehittämisestä

TEESI 9 TUOTTAMINEN. **Maakunta** velvoittaa tuottajia yhteistyössä huolehtimaan yhdenvertaisista, saavutettavista ja esteettömistä palveluista sekä toimivista palveluverkoista ja palveluketjuista

29. yhteistyösuunnitelma erityispalveluihin;

VIP, sote- ja ohjaamopalvelut

30. lastensuojelun laaja-alaisuus velvoittaa myös kuntia

31. johdon perehdytys/ koulutus lastensuojeluyhteistyöhön, salassapidon ja yhteistyövelvoitteen päivittäminen

32. uusien menetelmien käyttöönotto

33-35. mielenterveys ja mielen hyvinvointi

oppilashuoltotyössä ja sote-palveluissa

36. OT-yhteistyöryhmät, verkostot

37-38. Ohjaamotoiminta

21. yhdyspintaosaamisen vahvistaminen

22. monialaiset toimintamallit, palvelukokonaisuus

27. opiskeluhuollon järjestämisen vaihtoehdot

Johtaminen

4. lasten, nuorten ja lapsiperheiden asiaa ajava työryhmä, kokonaiskoordinointi ja – vastuu

5. palvelu- ja hyvinvointilupaus

6. sopimukset (yhteistyö, vastuu, työnjako, resurssit 2020-)

7-8. tilastrategia ja huomioitavat toimintamallit

10. tiedolla johtaminen ja tietovaranto

11. tietojärjestelmä, joka kokoaa tukipalvelut, tietojen ja toiminnan koordinointi

12. tiedon kulku ja yhteistyövelvoitteet

13. saumaton ja yhtenäinen lapsia, nuoria ja lapsiperheitä koskeva tieto

Hyvinvoiva ja osallistuva

LAPSI

NUORI

PERHE

jolla on hyvä ja toimiva arki

Toimintamalli

Rakenne

16. osallisuus

17. omavastuu, yksi lapsi, yksi suunnitelma

18. palvelujen vaikuttavuus

20. innovaatiot ja tutkimus

14. labu

15. toiminnanohjaus ja päätöksenteko, lava, hyvinvointisuunnitelma- ja kertomus

29. yhteistyösuunnitelma erityispalveluihin; VIP, sote- ja ohjaamopalvelut
30. lastensuojelun laaja-alaisuus velvoittaa myös kuntia
31. johdon perehdytys/ koulutus lastensuojeluyhteistyön salassapidon ja yhteistyön päivittäminen

32. uusien menetelmien käyttöönotto
33-35. mielenterveys ja mielen hyvinvointi oppilashuoltotyössä ja sote-palveluissa
36. OT-yhteistyöryhmät, verkostot
37-38. Ohjaamotoiminta

21. yhdyspintaosaamisen vahvistaminen
22. monialaiset toimintamallit, palvelukokonaisuus
27. opiskeluhuollon järjestämisen vaihtoehdot

4. lasten, nuorten ja lapsiperheiden asiaa ajava työryhmä, kokonaiskoordinointi ja -vastuu
5. palvelu- ja hyvinvointilupaus ja toimenpiteet (yhteistyö, vastuu, resurssit 2020-2025) ja huomioitavat

10. tiedolla johtaminen ja tietovaranto
11. tietojärjestelmä, joka kokoaa tukipalvelut, tietojen ja toiminnan koordinointi
12. tiedon kulku ja yhteistyövelvoitteet
13. saumaton ja yhtenäinen lapsia, nuoria ja lapsiperheitä koskeva tieto

TIETO

LAPE-
AKATEMIAT

YHDYSPINTATYÖN
FASILITOINTI

- ennakoivaa työtä tehty
- yhdyspintatyön johtamismalli ja rakenne puuttuvat
- yhdyspintaosaamisen tarpeet vaihtelevat maakunnittain; vanhemmuuden tuki (Kainuu, K-P) lastensuojelu (Lappi, P-P)

VALMIUDET
UUDISTUKSEEN

YHTEISTYÖ:
KUNTA,
MAAKUNTA, ALUE

- yhteistyö painottuu lähikuntiin
- 13,2% säännöllinen yhteistyö 1-2 kunnan kanssa
- maakuntien välinen yhteistyö vähäistä
- pääasiallinen yhteistyö; kehittäminen ja yhteistyöryhmät, p-p johtaminen

- Seurakunta ja 4H
- Kerho- ja seuratoiminta

YHTEISTYÖ 3.
SEKTORI

KEHITTÄMIS-
TOIVEET

- Kainuu; Lappi, Pohjois-Pohjanmaa Johtaminen
- Keski-Pohjanmaa: Yhdyspintarakenne

1. Maakunta- ja terveystalveluiden uudistus muuttaa merkittävasti sivistystalveluiden toimintaympäristöä. (68)

eri mieltä 34.62 % samaa mieltä 65.38 %

2. Kunnassa on tehty sivistystoimeen ulottuvaa strategista muutostyötä uudistusta silmällä pitäen. (67)

eri mieltä 35.71 % samaa mieltä 64.29 %

3. Sivistystoimen virkamiehillä on muutoksen johtamiseen tarvittava tieto ja osaaminen. (66)

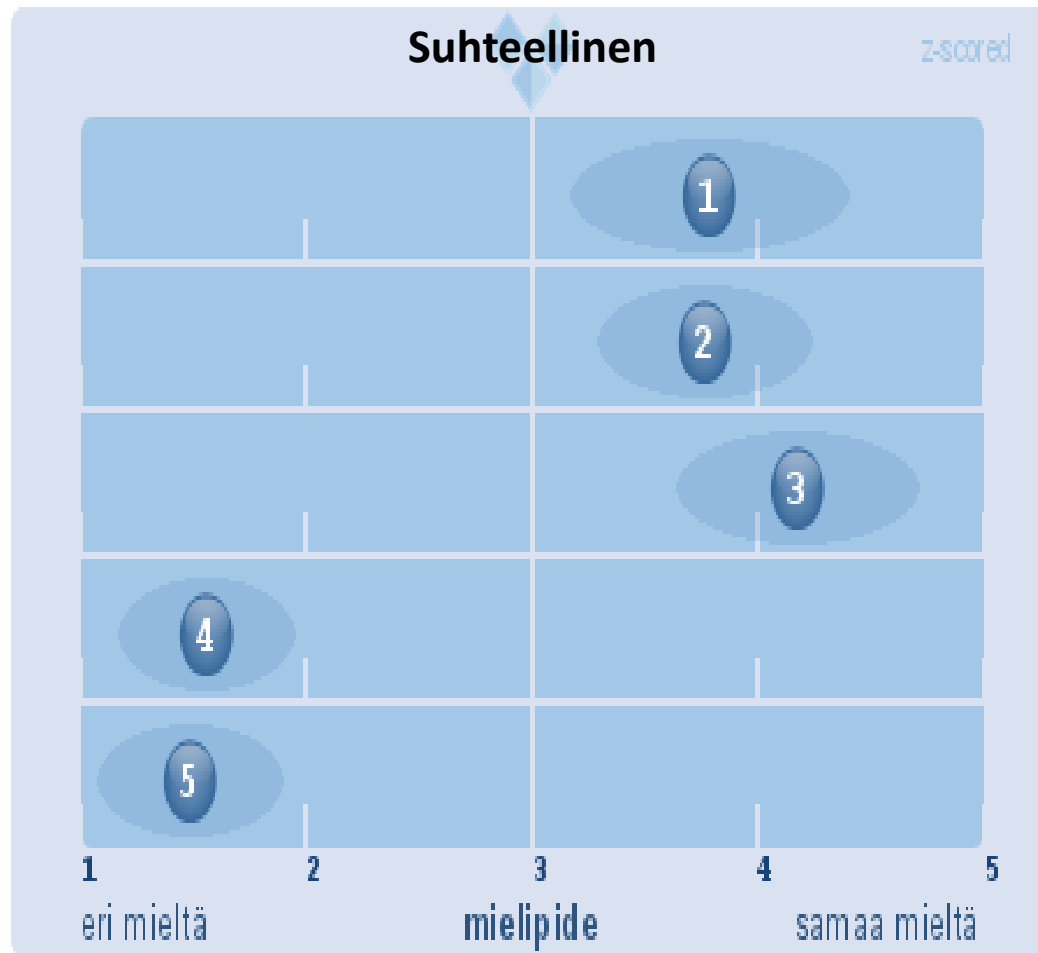
eri mieltä 28.23 % samaa mieltä 71.77 %

4. Sivistystalveluiden ja sosiaali- ja terveystalveluiden yhdyspintatyölle on määritelty johtamismalli. (64)

eri mieltä 66.95 % samaa mieltä 33.05 %

5. Yhdyspintatyön toimintarakenne on selkeä. (65)

eri mieltä 73.33 % samaa mieltä 26.67 %



Yhdyspintatoiminnan osa-alueet, joita erityisesti tulisi sivistystoimen näkökulmasta vahvistaa. (62)

Yhteisöllinen oppilashuolto

30

48.4%

Yksilöllinen oppilashuolto

33

53.2%

Koulu- ja opiskeluterveydenhuolto

30

48.4%

Vanhemmuuden tuki ja neuvonta

38

61.3%

Lastensuojelu- ja perhepalvelut

48

77.4%

Mielenterveyspalvelut

30

48.4%

Muu, mikä?

3

48%

Muu, mikä?

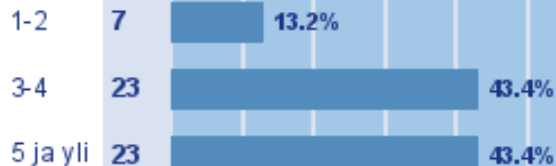
- : Tietotuotanto kuntien hyvinvointityön tarpeisiin
- : Nuorten työpajojen tulevaisuus
- : Ennaltaehkäisevä työ

1. Säännöllinen yhteistyö lähikuntien kanssa. (62)

13.79 %

86.21 %

2. Yhteistyökuntien lukumäärä (62)



3. Lähikuntien välisen yhteistyön pääasiallisen toteutumisen tavat.
(62) (EOS: 7)

Johtamisen käytänteet

19 34.5%

Yhteistyöryhmät ja kehittämistyö

45 81.8%

Palvelun ostot ja / tai yhteistyönä
toteutettavat palvelut

31 56.4%

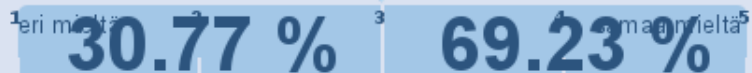
Digitaaliset palvelut

13 23.6%

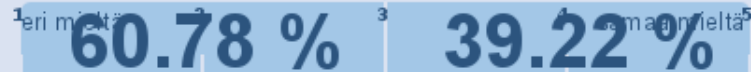
Muu, mikä

6 10.9%

1. Säännöllinen yhteistyö maakunnan kuntien välillä. (62) (EOS: 10)

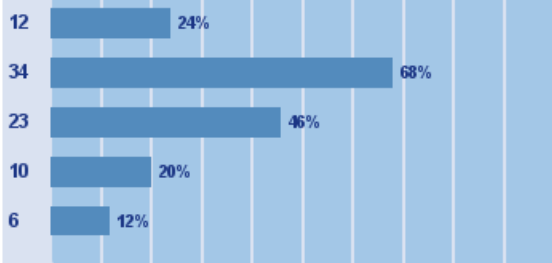


3. Säännöllinen yhteistyö yli maakuntarajojen. (60) (EOS: 9)



2. Maakunnallisen yhteistyön pääasiallisen toteutumisen tavat. (62) (EOS: 7)

Johtamisen käytännöt



4. Maakuntarajat ylittävän yhteistyön pääasiallisen toteutumisen tavat. (62) (EOS: 7)

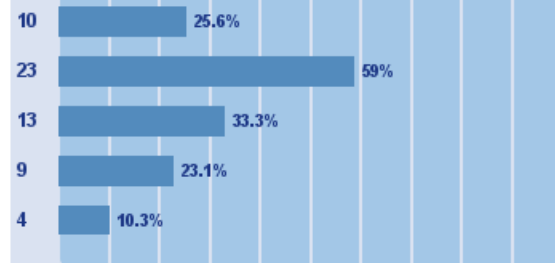
Johtamisen käytännöt

Yhteistyöryhmät ja kehittäminen

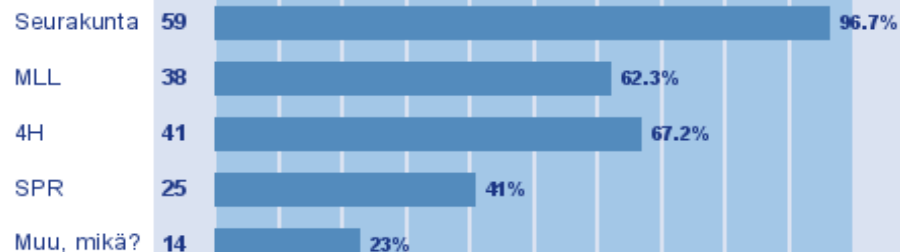
Palvelun osto ja / tai yhteistyössä toteutettavat palvelut

Digitaaliset palvelut

Muu, mikä?



1. Säännöllinen yhteistyö 3.sektori ja seurakunta. (62) (EOS: 1)



Muu, mikä?

- : Vapaa-aikatoimen järjestöt,
urheiluseurat, nuorisoseura

- : Pelastakaa Lapset

- : Vanhempainyhdistykset

- : Poliisi, puolustusvoimat

- : WAU

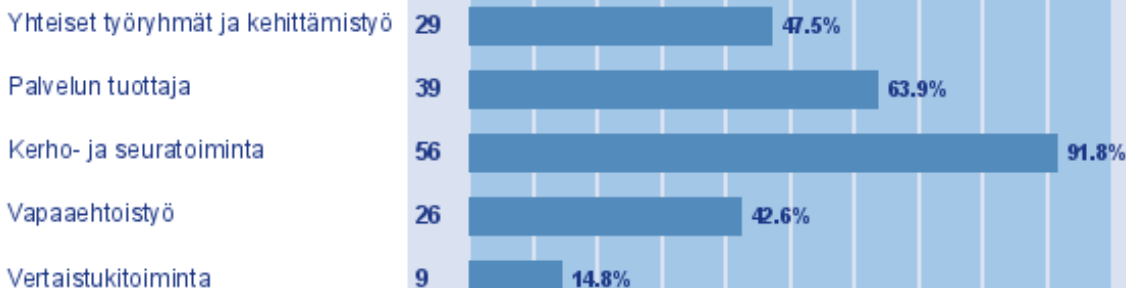
- : yrittäjäjärjestö

- : Lions toiminta

- : eläkeläiset

- : kuntayhtymä

2. Yhteistyön pääasialliset toteutumisen tavat. (62) (EOS: 1)



1. Kehittämisen painopiste: Johtaminen (65) (EOS: 2)

1 ei lainkaan tarpeellinen 3 5 erittäin tarpeellinen
1.59 % 98.41 %

2. Kehittämistyön painopiste: Maakunnallisen yhdyspintatyön rakenne (65) (EOS: 2)

1 ei lainkaan tarpeellinen 3 5 erittäin tarpeellinen
10.32 % 89.68 %

3. Kehittämistyön painopiste: Yhdyspintatyötä tukevat toimintamallit (64) (EOS: 2)

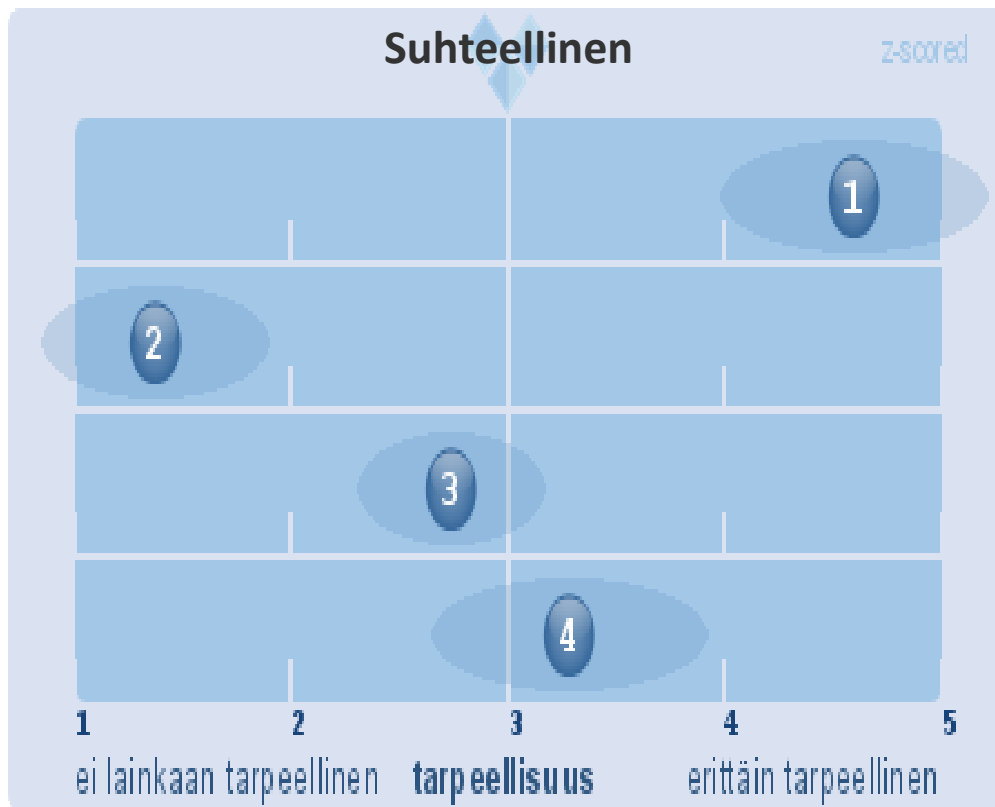
1 ei lainkaan tarpeellinen 3 5 erittäin tarpeellinen
8.06 % 91.94 %

4. Kehittämistyön painopiste: Alueellinen yhteistyö sivistystoimien välillä (64) (EOS: 1)

1 ei lainkaan tarpeellinen 3 5 erittäin tarpeellinen
6.35 % 93.65 %

5. Muu kehittämisen painopiste, mikä? (14) (EOS: 8)

- Kuntien sisällä toimivien yksiköiden yhteistyö
- Osaamisen jakaminen organisaatiomme sisällä, hyvien käytänteiden jakaminen
- Talouden niukkuuteen vastaavien tulevaisuuden koulujärjestelyjen työstäminen.
- Lastensuojelun ja koulun välinen yhteistyö, tarvitaan enemmän ennaltaehkäisevää toimintaa koulun arkeen.
- "Yhdyspinnoista" käytäntöön, miten saamme varhaiskasvatukseen ja kouluille tarvittavan avun jalkautettuna lähipalveluna. Lapsille hoitoa, tarpeelliset terapiat jne jne ja henkilökunnalle konsultointia. Miten tuotetaan johtamisessa ja kehittämisessä tarvittava tieto.





Lapsi- ja
perhepalveluiden
muutosohjelma

KUNTA-AGENTIT

Teemme yhdessä lasten, nuorten
ja perheiden hyvää arkea

LAPE

Kiitos!

piritta.pietila-litendahl@ouka.fi

0401869396

