

Koulupolku

Kuva havainnollistaa lapsen ja nuoren koulupolkuja esiopetuksesta perusopetuksen päättövaiheeseen saakka.

KOLMIPORTAINEN TUKI

Lapset ja nuoret voivat kulkea polkua joustavasti yleisessä, tehostetussa ja erityisessä tuessa. Oppilaan tuen tarvetta ja riittävyttä tarkkaillaan jatkuvasti. Muutoksia tehdään tarpeen mukaan ja päätökset tehdään aina yhdessä lapsen, nuoren ja huoltajien kanssa.

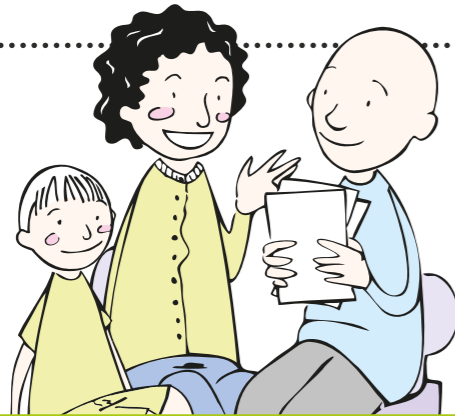
Mikäli oppilas on saanut erityistä tukea, tuen tarve tarkistetaan 2. ja 6. vuosiluokille sekä 2. asteen opintoihin siirryttäessä.

KOULUTERVEYDENHUOLLON TARKASTUKSET

Koulupolku sisältää myös erilaisia tarkastuksia, jolloin tarkastellaan sekä koko ikäluokan että erityisen tuen piirissä olevien oppilaiden tilannetta ja tarvittavia jatkotoimenpiteitä.

HUOLTAJIEN, OPETUSHENKILÖSTÖN JA OPPILASHUOLLON YHTEISTYÖ

Lasten ja nuorten kulkua koulupolulla ohjaavat opettajat, esiopetuksen ja koulun muut aikuiset sekä tietenkin omat vanhemmat.



6. LUOKALLE SIIRTYMINEN

Kuudennen vuosiluokan keväällä tarkistetaan erityistä tukea saavan oppilaan tuen tarve. Nuori voi saada tukea esimerkiksi motorisiin ongelmiin fysioterapeutilta.

"Miun käsiala on parantunut tosi paljon ja käsityötkin onnistuu paljon paremmin."

Yleinen tuki
koskee kaikkia oppilaita

Tehostettu tuki
koskee tehostettua tukea tarvitsevia oppilaita

Erityinen tuki
koskee erityistä tukea tarvitsevia oppilaita

ESIOPETUKSEEN SIIRTYMINEN

Varhaiskasvatuksen ja esiopetuksen asiantuntijoiden arvio tehostettua ja erityistä tukea tarvitsevista lapsista. Yhteisneuvottelu huoltajan ja tarvittavien asiantuntijoiden kanssa esiopetusta edeltävänä keväänä.

6 VUOTIS-TARKASTUS
Terveystarkastus kaikille esikoululaisille.



1. LUOKALLE SIIRTYMINEN

Esiopetusvuoden keväällä tarkistetaan koulutulokkaan tuen tarve ja tehdään erityisen tuen päätös. Huoltajia kuullaan prosessin aikana.



1. LUOKKA
Laaja-alalainen terveystarkastus kaikille oppilaille.



2. LUOKALLE SIIRTYMINEN

Toisen vuosiluokan keväällä tarkistetaan erityistä tukea saavan oppilaan tuen tarve. Lapsi voi saada tukea vaikkapa puheeseen puheterapeutilta tai apua koulu-kiusaamiseen koulukuraattorilta.

"Miekin opin lukemaan ja kirjoittamaan. Se oli ihan helppoa kun sai keskittyä rauhassa."

2. LUOKKA
Terveystarkastus kaikille oppilaille.



HAMMASHUOLTO
Koskevat kaikkia oppilaita.
Kts. www.eksote.fi

6. LUOKKA
Terveystarkastus kaikille oppilaille.

5. LUOKKA
Laaja-alalainen terveystarkastus kaikille oppilaille.



4. LUOKKA
Terveystarkastus kaikille oppilaille.

3. LUOKKA
Terveystarkastus kaikille oppilaille.

7. LUOKKA
Terveystarkastus kaikille oppilaille.

8. LUOKKA
Laaja-alalainen terveystarkastus kaikille oppilaille.



9. LUOKKA
Terveystarkastus kaikille oppilaille.

SIIRTYMINEN 2. ASTEEN OPINTOIHIN
Erityisen tuen oppilaiden tehostettu ohjaaminen ammatti- ja jatkokoulutuspaikkoihin.

"Mie en tiennytkään et koulutusmahdollisuuksia on näin paljon."