

NORSSIN
YLÄKOULUN
KOULUTSEMPPARI
ANNA SAIKKONEN



Koulutsemppari
on
palkattu tukemaan
oppilaiden
hyvinvointia.

Turvallinen, helposti
lähestyttävä
aikuinen,
joka on
tavoitettavissa
päivittäin.

Työ perustuu
oppilaiden kohtaamiseen ja
tukemiseen.

**KOULU-
TSEMPPARIN**
ensisijainen työ on
auttaa oppilaita
voimaan paremmin,
jotta he voisivat
oppia.

Koulutsemppari
on osa
oppilashuolto-
ryhmää.

Terveyden-
hoitaja

Opettajien
edustajat

Koulu-
kuraattori

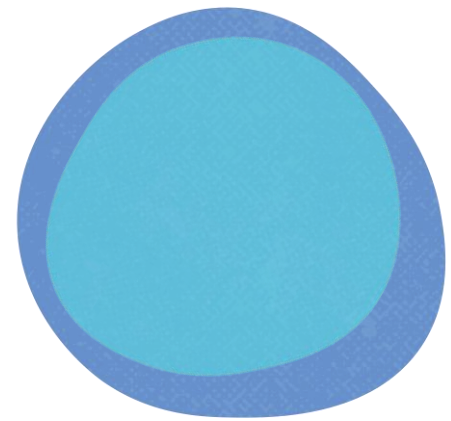
Opinto-
ohjaaja

Eri-
tyis-
opettajat

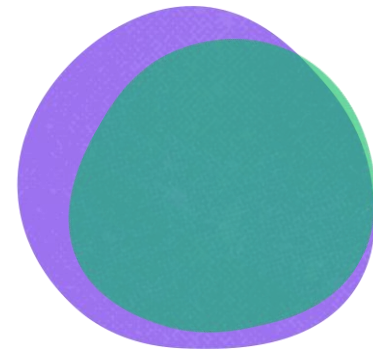
Koulu-
psykologi

Rehtori

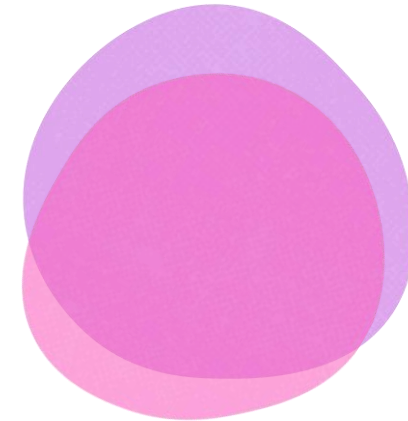
MITÄ TSEMPPARIN TYÖ ON KOULUARJESSA?



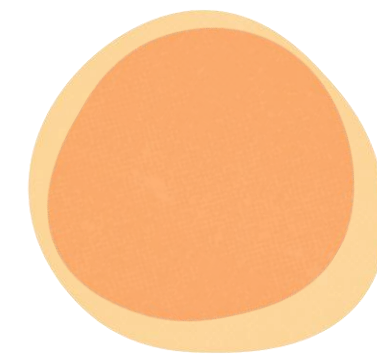
Yksilötapaamisia



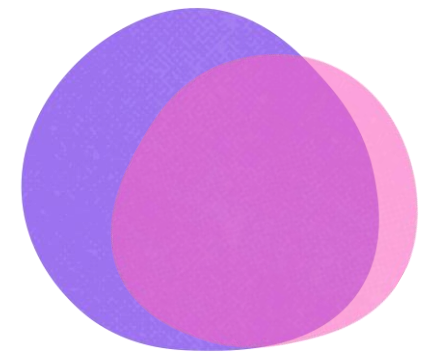
Oppilashuoltotyö



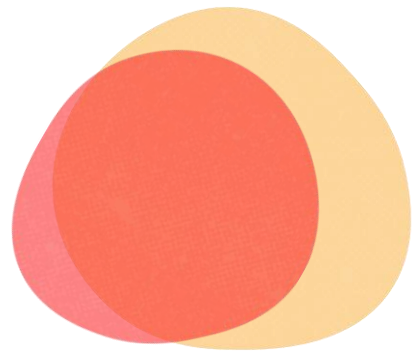
Ryhmätoimintoja



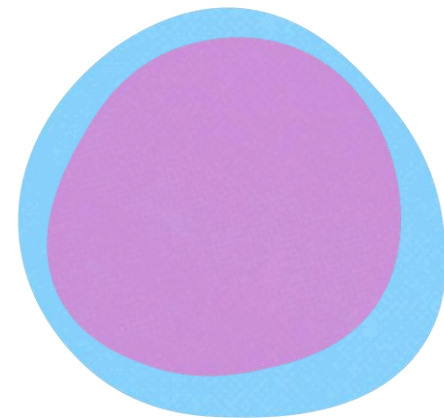
Välituntitoimintaa/
Tempauksia



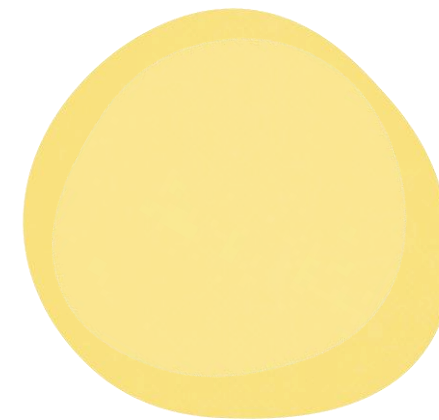
Kiva-koulu



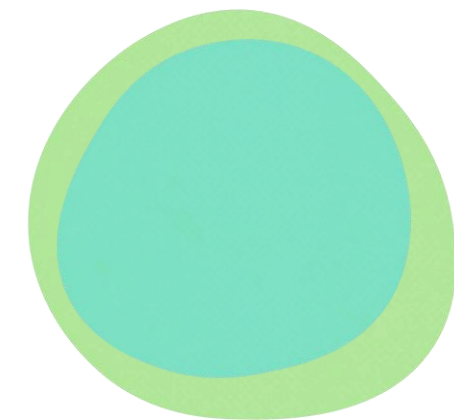
Luokkien kanssa
tehtävää työtä esim.
ilmapiirihaasteissa



Tukioppilaat



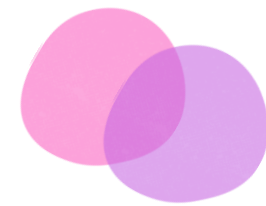
Yhteistyö kaupungin
nuorisopalveluiden
kanssa



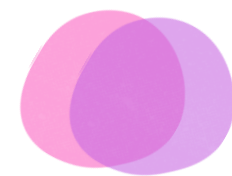
Yhteistyö
vanhempien/huoltajien/
tukihenkilöiden kanssa

Heräsikö kysymyksiä tai askarruttaako lapsesi koulun käynnissä jokin asia?

LAITA
VIESTIÄ
KOULUTSEMPPARI
ANNA SAIKKOSELLE:



Wilman kautta



sähköpostilla:
anna.saikkonen@oulu.fi



puhelin: 050 300 8242