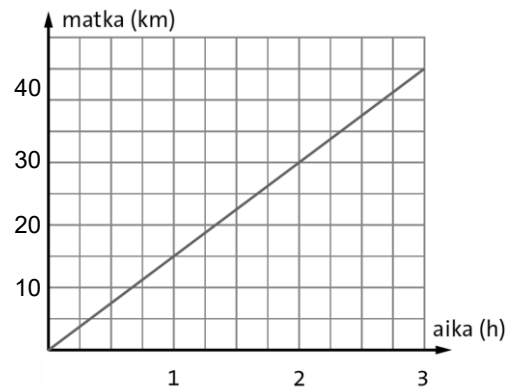


1. Kuvaaja esittää tasaisella nopeudella kuljettua matkaa ajan funktiona. Täydennä taulukko kuvaajan avulla.

Aika (h)	Matka (km)
1	
	30
2,5	



2. Laske funktion $f(x) = 2x - 3$ arvo, kun

a) $x = 4$

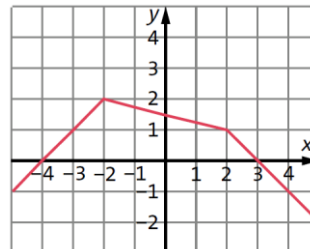
b) $x = 0$.

3. Funktio $f(x) = 3x + 5$. Laske $f(-2)$.

4. Vastaa kuvaajan avulla.

a) Mikä on suurin arvo, jonka funktio saa?

b) Mitkä ovat funktion nollakohdat?



5. Millä muuttujan x arvoilla funktio $f(x) = 3x - 6$ saa arvon 6?